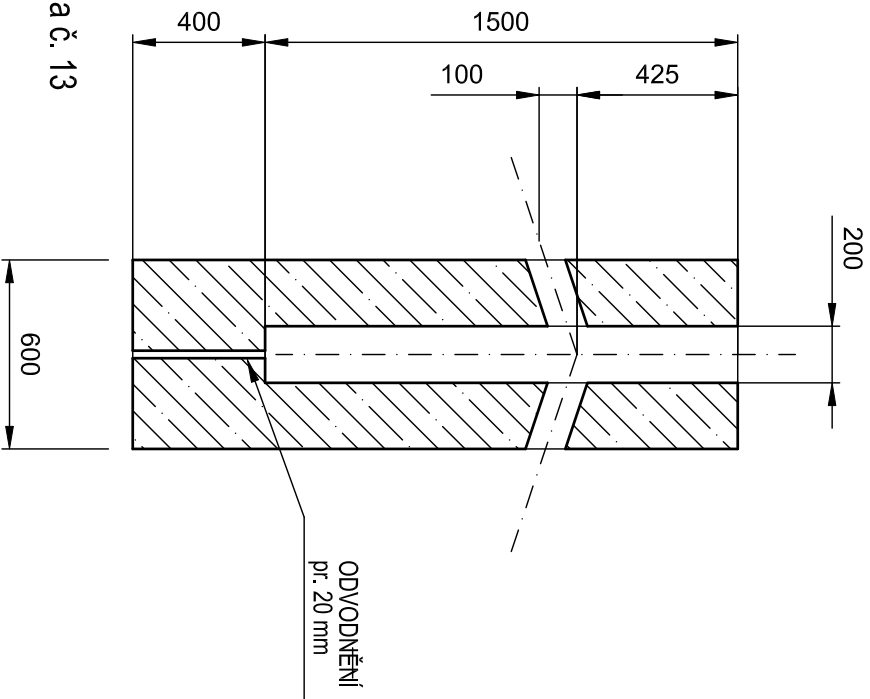
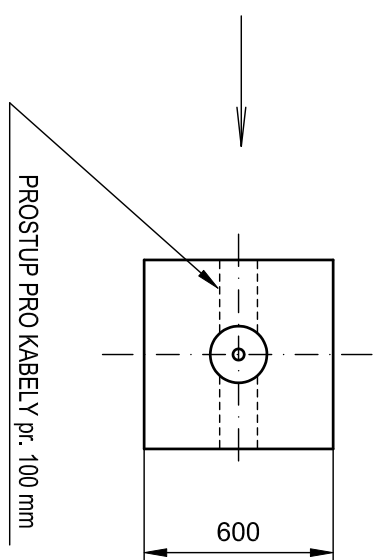


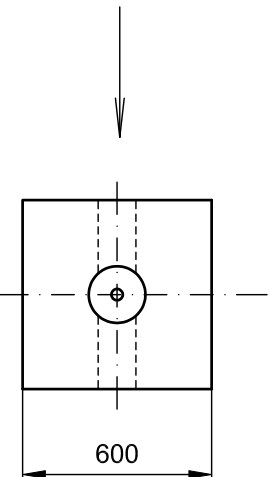
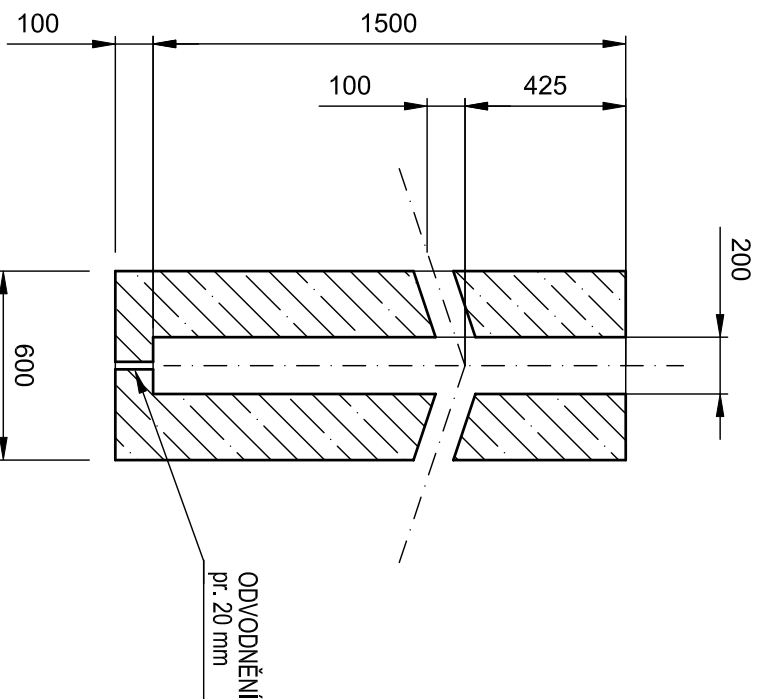
BETONOVÝ ZÁKLAD STOŽÁRU A/60
STOŽÁRY V OCHRANĚNÉM PÁSMU VODOVODU - č. 08, č. 13
1 : 20
(DOPORUČENÉ HODNOTY PRO ZÁKLAD STOŽÁRU)



HLoubka základu stožáru č. 08 a č. 13
musí být min. 0,20m pod úroveň
vodovodního potrubí v tomto místě !!



BETONOVÝ ZÁKLAD STOŽÁRU A/60
(STOŽÁRY MIMO OCHRANĚNÉ PÁSMO VODOVODU)
1 : 20
(DOPORUČENÉ HODNOTY PRO ZÁKLAD STOŽÁRU)



BOD A/60 (B/60) :

PLOCHA LED SVÍTLIDLA PRO VEŘEJNÉ OSVĚTLENÍ - IP 76, 4900lm, 4000K, Ra70 (příkon 59W) -
OSADIT NA 6,2m VYSOKÉ STOŽÁRY, 2 x ODSAZENÉ, ŽÁROVÉ ZINKOVANÉ, S TERMOPLASTICKOU MANŽETOU,
A NA OBLOUKOVÉ VÝLOŽNÍKY ŽÁROVÉ ZINKOVANÉ, S TERMOPLASTICKOU MANŽETOU, (délka výložníku 2,25m, plněné předchodové části 60mm)
(NEBO NA OBLOUKOVÝ VÝLOŽNÍK DÉLKY 0,75m PRO STOŽÁR VO - B/60 - č. 13)
- CELKOVÁ VÝŠKA SVÍTLIDLA NAD VOZOVKOU cca 8,0m - ORIENTACE SVÍTLIDEL VIZ SITUAČNÍ SCHEMÁ

POKUD JSOU NA VÝKRESECH NEBO V TEXTU UVEDENY NÁZVY VÝROBKŮ NEBO POKUD JSOU UVEDENI DODAVATELÉ,
PAK JDE JEN O STAVOVENÍ STANDARDU, PŘÍPADNĚ O ORIENTAČNÍ A NEZÁVAZNÉ URČENÍ MOŽNÉHO DODAVATELE,
A MOHOU BÝT POUŽITÝ I JINÉ, TECHNICKY A KVALITATIVNĚ SROVNATELNÉ VÝROBKY.

PRO KAŽDÝ ZVOLENÝ TYP SVÍTLIDLA JE NUTNO DOLOŽIT VÝPOČET POŽADOVANÉ PRŮMĚRNÉ OSVĚTLENOSTI (E)
CELKOVÉ ROVNOMĚRNOSTI (Uo) A MINIMÁLNÍ OSVĚTLENOSTI (Emin) DLE ČSN EN 13201-1 a ČSN EN 13201-2.1

GENERÁLNÍ PROJEKTANT:		ZODP. PROJEKTANT:		AUTORIZACE:		PARÉ:	
PROJEKTANT:		ING. MILAN KRUPČKA					
STAVBNÍK:		Město Nové Město na Moravě, Vratislavovo nám. 103,		IČO:		00294900	
SUBDODAVATEL:		592 31 NOVÉ MĚSTO na Moravě		IČO:		-	
MÍSTO STAVBY:		NOVÉ MĚSTO na Moravě					
VYSOČINA							
NÁZEV AKCE:		FORMÁT:		840 x 594			
I. ETAPA		DATUM:		XII - 2016			
NOVÉ MĚSTO NA MORAVĚ		STUPEŇ:		DPS			
NOVÉ MĚSTO NA MORAVĚ		ZAKÁZKA:		181/2016			
C. STAVEBNÍ ČÁST		MĚŘÍTKO:		1 : 40			
C.3 - SO 401 - VEŘEJNÉ OSVĚTLENÍ		REVIZE:		-			
STAVEBNÍ OBJEKT:		VÝKRES Č.:		C-3 - 5			
OBSAH:		OSVĚTLOVACÍ STOŽÁRY, ZÁKLADY					

OSVĚTLOVACÍ STOŽÁR VÝLOŽNÍKOVÝ PRO OSVĚTLOVACÍ BOD A/60

OSVĚTLOVACÍ STOŽÁR VÝLOŽNÍKOVÝ PRO OSVĚTLOVACÍ BOD B/60