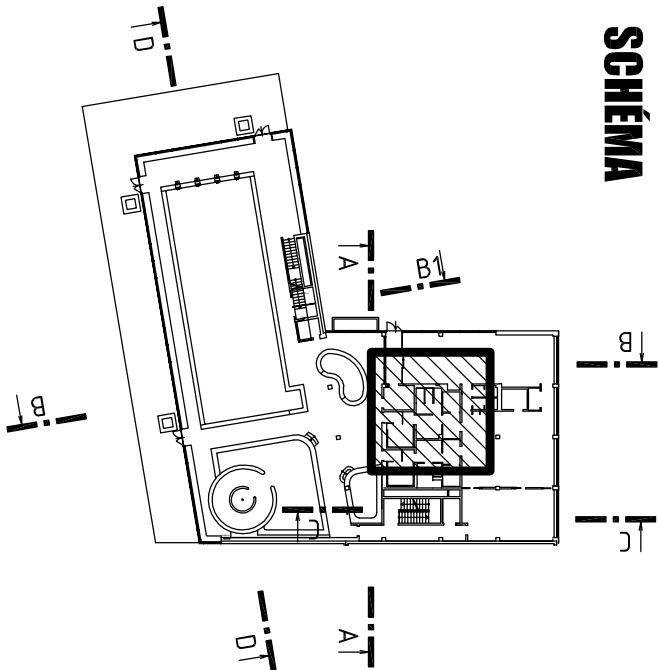


SCHEMA



Jsou-li v projektu uvedeny obchodní názvy výrobků a materiálů, jedná se pouze o příklad určující technické parametry, minimální kvalitativní požadavky a vzhled u viditelných prvků. Je možné je nahradit výrobkem nebo materiálem stejné a vyšší kvalitativní úrovně.

Revize			Jméno	Podpis
Číslo	Datum	Popis změny		
01	6.12.2013	doplnění šterbinových žlabů a spádování podlahy v m.č. 2.15	Sedlák	

Orientace	Projektant dokumentace pro provádění stavby	Autorizační razítko			
<div><div></div><div><div>Arch. DESIGN</div><div>Arch.Design, s.r.o. KANCELAŘ BRNO Sochořova 23, 616 00 Brno telefon +420 541 420 910 fax +420 541 420 913</div></div></div>		<div><div></div></div>			
±0,000=597,500 m n.m.		B.p.v.			
Architekt:	Ing. arch. Jaroslav Dokoupil	Ing. arch. Martin Svěda	Vypracoval:	Igor Sedlák	Projektant částí PD
Vedoucí projektu:	Ing. arch. Martin Svěda	Kreslil:	Igor Sedlák		
Zodp. projektant:	Ing. Radek Fíšar	Kontroloval:	Ing. Miloš Ryšavý		
Objednatel:	Město Nové Město na Moravě, Vrátišlavovo náměstí 103, 592 31 Nové Město na Moravě				
Místo stavby:	ul. Hornická	Obec:	Nové Město na Moravě	Kraj:	Jihomoravský
Název stavby:					
Bazén - relaxační centrum, Hornická, Nové město na Moravě		Číslo paré:			
Část:	D.1.1	Formát:	15 x A4		
Název dokumentu:	PŮDORYS 2NP - VSTUPNÍ ČÁST	Datum:	09. 2013		
Číslo zakázky:	B-12-182-00	Číslo střediska:	450		
		Supseř:	DPS		
		Měřítko:	1 : 50		
		Č. výkresu	D.1.1.1.07	Revize	01