

## LEGENDA MATERIÁLŮ A HMOT



OBVODOVÁ STĚNA NÁSTAVBY 2.NP - DIFUZNĚ UZAVŘENÁ KONSTRUKCE:  
- FASÁDNÍ OMÍTKA (SILIKONOVÁ OMÍTKA, PENETRACE, LEPIDLO SE SÍŤOVINOU)  
- FASÁDNÍ POLYSTYREN - 120 mm  
- SÁDROVLÁKNITÁ DESKA S PROTIPOŽÁRNÍM CERTIFIKÁTEM tl. 12,5 mm  
- VODOROV. LAŤOVÁNÍ (40x50 mm) S PASIVNÍ VZDUCHOVOU MEZEROU tl. 40 mm  
- DŘEVĚNÁ TRÁMKOVÁ KONSTRUKCE S VLOŽENOU MINERÁLNÍ IZOLACÍ tl. 140 mm  
- PAROTĚSNÁ FÓLIE S TERMOREFLEXNÍM ÚČINKEM,  
- INSTALAČNÍ MEZERA (PRO ELEKTROINSTALACE)  
- SDK KONSTRUKCE Z DESEK SE ZVÝŠENOU POŽÁRNÍ ODOLNOSTÍ tl. 12,5 mm  
NA POZINKOVANÝCH PROFILECH tl. 30 mm



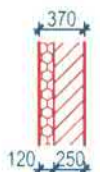
MONTOVANÁ PŘÍČKA:  
- KONSTRUKCE Z PLECHOVÝCH PROFILŮ S VÝPLNÍ MINERÁLNÍ IZOLACÍ,  
OPLÁŠTĚNÁ Z OBOU STRAN SÁDROKARTONEM, tl. 100 mm



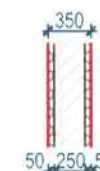
OBVODOVÁ STĚNA STÁVAJÍCÍHO 1.NP:  
- FASÁDNÍ OMÍTKA (SILIKONOVÁ OMÍTKA, PENETRACE, LEPIDLO SE SÍŤOVINOU)  
- FASÁDNÍ POLYSTYREN - 120 mm  
- STÁVAJÍCÍ PÓROBETONOVÝ PANEL š. 250 mm  
- VNITŘNÍ OMÍTKA



SOKLOVÁ ČÁST OBVODOVÉ STĚNY STÁVAJÍCÍHO 1.NP:  
- MOZAIKOVÁ STĚRKA S KAMENNou DRŤÍ, PENETRACE, LEPIDLO SE SÍŤOVINOU  
- EXTRUDOVANÝ POLYSTYREN - 80 mm  
- NAHORU VYTAŽENÁ HYDROIZOLACE  
- STÁVAJÍCÍ PÓROBETONOVÝ PANEL š. 250 mm  
- VNITŘNÍ OMÍTKA



NADEZDĚNÍ OBVODOVÉ STĚNY STÁVAJÍCÍHO 1.NP NAD PÓROBET. PANELY:  
- FASÁDNÍ OMÍTKA (SILIKONOVÁ OMÍTKA, PENETRACE, LEPIDLO SE SÍŤOVINOU)  
- FASÁDNÍ POLYSTYREN - 120 mm  
- PÓROBETONOVÉ TVÁRNICE š. 250 mm, PROVEDENÍ PERO-DRÁŽKA,  
PEVNOST P4 - 550



STÁVAJÍCÍ KRÁTKÉ BOČNÍ STĚNY V 1.NP VEDLE VRAT:  
- FASÁDNÍ OMÍTKA (SILIKONOVÁ OMÍTKA, PENETRACE, LEPIDLO SE SÍŤOVINOU)  
- FASÁDNÍ POLYSTYREN EPS - 50 mm  
- STÁVAJÍCÍ ZDIVO Z PÓROBETONOVÝCH TVÁRNIC š. 250 mm  
- FASÁDNÍ POLYSTYREN EPS - 50 mm  
- FASÁDNÍ OMÍTKA (SILIKONOVÁ OMÍTKA, PENETRACE, LEPIDLO SE SÍŤOVINOU)



SOKLOVÁ ČÁST STÁVAJÍCÍCH KRÁTKÝCH BOČNÍCH STĚN V 1.NP VEDLE VRAT:  
- FASÁDNÍ OMÍTKA (SILIKONOVÁ OMÍTKA, PENETRACE, LEPIDLO SE SÍŤOVINOU)  
- EXTRUDOVANÝ POLYSTYREN - 50 mm  
- STÁVAJÍCÍ ZDIVO Z PÓROBETONOVÝCH TVÁRNIC š. 250 mm  
- EXTRUDOVANÝ POLYSTYREN - 50 mm  
- FASÁDNÍ OMÍTKA (SILIKONOVÁ OMÍTKA, PENETRACE, LEPIDLO SE SÍŤOVINOU)

	ŠTĚRKODŘ
	PŮVODNÍ ZEMINA
	ZÁSYP ZEMINOU
	TEPELNÁ IZOLACE
	BETONOVÉ KONSTRUKCE (ZÁKLADY, PODKLADNÍ BETON ...)
	DŘEVĚNÉ PRVKY SKELETU A KROVU V ŘEZU
	HYDROIZOLACE
	STÁVAJÍCÍ STROPNÍ KONSTRUKCE (VE SPÁDU) Z PÓROBETONOVÝCH PANELŮ

## SKLADBY PODLAH

### P1 PŘÍZEMÍ (1.NP) TL. 150 mm, STÁVAJÍCÍ

#### a) KERAMICKÁ DLAŽBA

- KERAMICKÁ DLAŽBA  
- LEPICÍ TMEL  
- BETONOVÁ DESKA  
- TEPELNÁ IZOLACE  
- HYDROIZOLACE - ASFALTOVÁ  
- PODKLADNÍ BETON  
- ŠTĚRKODŘ  
- ZEMINA

#### b) CEMENTOVÝ POTĚR

- CEMENTOVÝ POTĚR  
- BETONOVÁ DESKA  
- HYDROIZOLACE - ASFALTOVÁ  
- PODKLADNÍ BETON  
- ŠTĚRKODŘ  
- ZEMINA

### P2 PŘÍZEMÍ (1.NP) TL. 150 mm, NOVÁ PŘÍSTAVBA SCHODIŠTĚ

#### KERAMICKÁ DLAŽBA

- KERAMICKÁ DLAŽBA  
- LEPIDLO (LEPÍCI TMEL)  
- BETONOVÁ DESKA VYZTUŽENÁ OCEL. SÍŤÍ 150/150/6 mm  
- ODDĚLOVACÍ FÓLIE  
- TEPELNÁ IZOLACE - PĚNOVÝ POLYSTYREN

PODKLADNÍ VRSTVY:  
- HYDROIZOLACE - MODIFIKOVANÉ ASFALTOVÉ PÁSY  
- PENETRACE  
- PODKLADNÍ BETONOVÁ DESKA  
- ŠTĚRKODŘ fr. 8 - 32 mm  
- ZEMINA (HUTNĚNÁ NA 40 MPa)

TLOUŠŤKA  
V mm

### P3 PATRO (2.NP) TL. 150 mm

TLOUŠŤKA  
V mm

#### a) KERAMICKÁ DLAŽBA

- KERAMICKÁ DLAŽBA  
- FLEXILEPIDLO (LEPÍCI TMEL) S PERLINKOU  
- CEMENTOVÁ DESKA tl. 16 mm  
- DŘEVOSTÉPKOVÁ OSB DESKA P+D, NEBROUŠENÁ, tl. 22 mm  
- TEPELNÁ IZOLACE - PĚNOVÝ POLYSTYREN  
- KROČEJOVÁ IZOLACE - KROČEJOVÝ POLYSTYREN  
- DŘEVOSTÉPKOVÁ OSB DESKA P+D, NEBROUŠENÁ, tl. 18 mm  
- TRAPEZOVÝ POZINKOVANÝ OCELOVÝ PLECH v.40 mm  
- NOSNÁ KONSTRUKCE NOVÉHO STROPU - OCEL. NOSNÍKY IPE200  
- VZDUCHOVÁ MEZERA - ZBYTKOVÝ PROSTOR  
- STÁVAJÍCÍ STROPNÍ KONSTRUKCE VE SKLONU - PÓROBET. PANELY

#### b) PVC (LINO)

- PVC (LINO)  
- FLEXILEPIDLO (LEPÍCI TMEL) S PERLINKOU  
- CEMENTOVÁ DESKA tl. 16 mm  
- DŘEVOSTÉPKOVÁ OSB DESKA P+D, NEBROUŠENÁ, tl. 22 mm  
- TEPELNÁ IZOLACE - PĚNOVÝ POLYSTYREN  
- KROČEJOVÁ IZOLACE - KROČEJOVÝ POLYSTYREN  
- DŘEVOSTÉPKOVÁ OSB DESKA P+D, NEBROUŠENÁ, tl. 18 mm  
- TRAPEZOVÝ POZINKOVANÝ OCELOVÝ PLECH v.40 mm  
- NOSNÁ KONSTRUKCE NOVÉHO STROPU - OCEL. NOSNÍKY IPE200  
- VZDUCHOVÁ MEZERA - ZBYTKOVÝ PROSTOR  
- STÁVAJÍCÍ STROPNÍ KONSTRUKCE VE SKLONU - PÓROBET. PANELY

## SKLADBY KONSTRUKCÍ

### S1 SKLADBA STŘECHY TEPELNĚ IZOLOVANÉ - DVOUPLÁŠŤOVÉ

TLOUŠŤKA  
V mm

- FALCOVANÁ PLECHOVÁ KRYTINA HLINÍKOVÁ S POVRCHOVOU ÚPRAVOU (POPLASTOVÁNÍ), ODSTIN TMAVŠÍ ŠEDÁ (ANTRACIT)  
- CELOPLOŠNÉ BEDNĚNÍ STŘECHY PRKNY  
- SVISLÉ KONTRALATĚ 40/60 mm, MEZI NIMI ODVĚTRÁVANÁ MEZERA  
- POJISTNÁ KONTAKTNÍ HYDROIZOLAČNÍ FÓLIE  
- TEPELNÁ IZOLACE - MINERÁLNÍ VATA MEZI KROKVEMI 180/120 mm  
- TEPELNÁ IZOLACE - MINERÁLNÍ VATA V KONSTRUKCI ZÁVĚŠENÉHO PODHLEDU  
- PAROTĚSNÁ FÓLIE S TERMOREFLEXNÍM ÚČINKEM  
- ZÁVĚŠENÁ KONSTRUKCE PODHLEDU - POZINKOVANÉ PROFILY  
- SÁDROKARTON NA OCELOVÉ POZINKOVANÉ PROFILY (ZVÝŠENÁ POŽÁRNÍ ODOLNOST, FUNKCE POŽÁRNÍHO STROPU)

### S2 SKLADBA STŘECHY TEPELNĚ NEIZOLOVANÉ (nad stropem ve 2.NP)

TLOUŠŤKA  
V mm

- FALCOVANÁ PLECHOVÁ KRYTINA HLINÍKOVÁ S POVRCHOVOU ÚPRAVOU (POPLASTOVÁNÍ), ODSTIN TMAVŠÍ ŠEDÁ (ANTRACIT)  
- CELOPLOŠNÉ BEDNĚNÍ STŘECHY PRKNY  
- SVISLÉ KONTRALATĚ 40/60 mm, MEZI NIMI ODVĚTRÁVANÁ MEZERA  
- POJISTNÁ KONTAKTNÍ HYDROIZOLAČNÍ FÓLIE  
- KROKVE 180/120 mm

### S3 STROP NAD PODKROVÍM

TLOUŠŤKA  
V mm

- TEPELN. IZOLACE - MINERÁLNÍ VATA tl. 180 mm MEZI KLEŠTINAMI KROVU 2x 180/50 mm  
- TEPELNÁ IZOLACE - MINERÁLNÍ VATA V KONSTRUKCI ZÁVĚŠENÉHO PODHLEDU  
- PAROTĚSNÁ FÓLIE S TERMOREFLEXNÍM ÚČINKEM  
- ZÁVĚŠENÁ KONSTRUKCE PODHLEDU - POZINKOVANÉ PROFILY  
- SÁDROKARTON NA OCELOVÉ POZINKOVANÉ PROFILY (ZVÝŠENÁ POŽÁRNÍ ODOLNOST, FUNKCE POŽÁRNÍHO STROPU)

±0,000 =xxx

Souřadný systém: JTSK  
Výškový systém: BpV

Tato dokumentace je duševním vlastnictvím zpracovatele dokumentace a slouží k účelům povolení stavby, nenahrazuje prováděcí dokumentaci dodavatele stavby

ZODP. PROJEKTANT:	Ing. Milan Pelikán	VYPRACOVAL:	Ing. Arch. Karel Rosecký
STAVEBNÍK	Město Nové Město na Moravě, Vratislavovo nám. 103, 592 31 NMnM	DATUM	15.12.2018
MÍSTO STAVBY	Parcela č. 241, KÚ Slavkovice, Obec Slavkovice	STUPEŇ	DUR+DSP
NÁSTAVBA HASIČSKÉ ZBROJNICE A PŘÍSTAVBA SCHODIŠTĚ V OBCI SLAVKOVICE		Č. ZAKÁZKY	8 / 2018
		FORMÁT	A3
		MĚŘÍTKO	1:100
VÝKRES	Řez A-A	STAVEBNÍ OBJEKT	Č. VÝKRESU
PROFESE	Architektonicko stavební řešení	SO 01	D.1.1 04