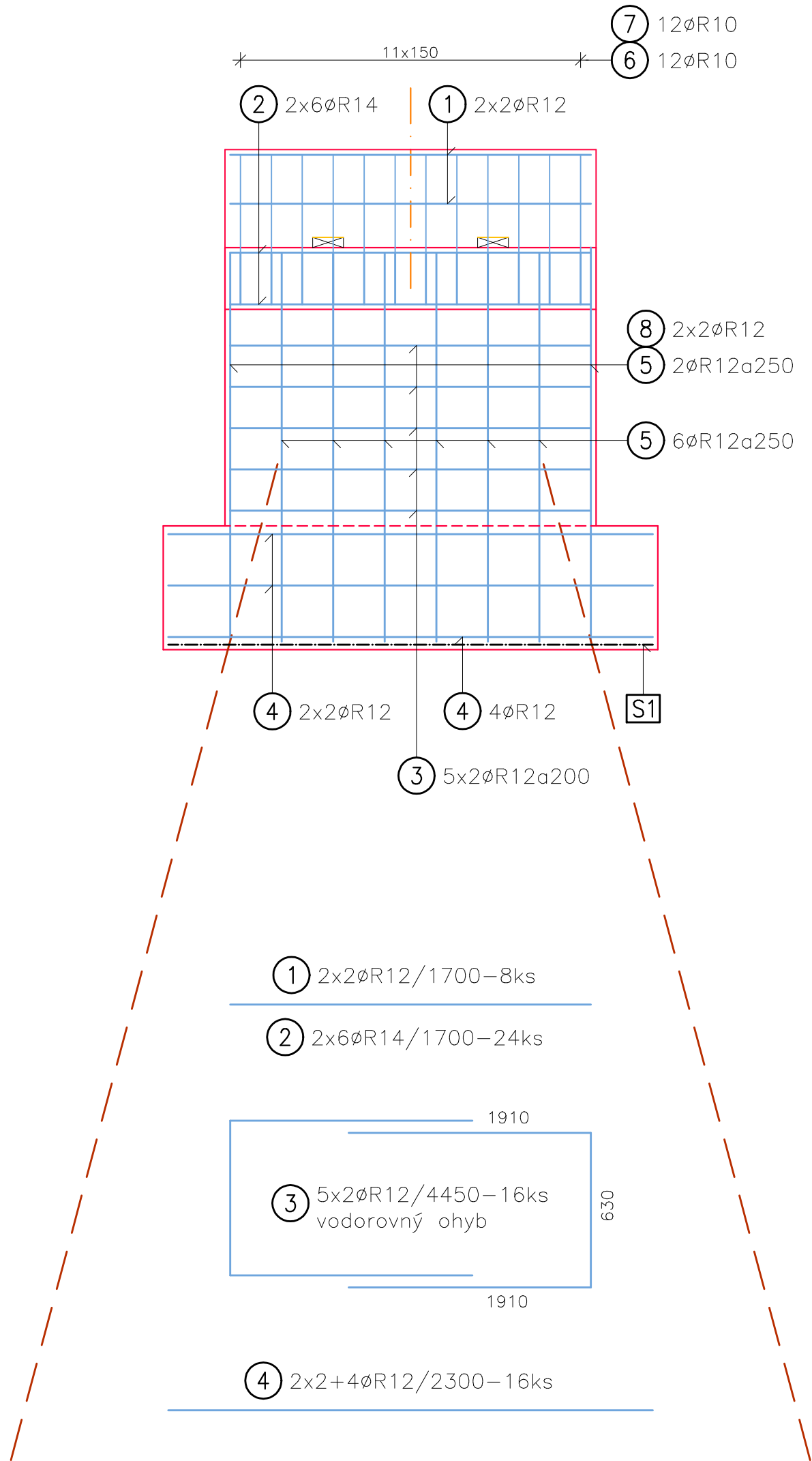


VÝZTUŽ LEVÉ OPĚRY

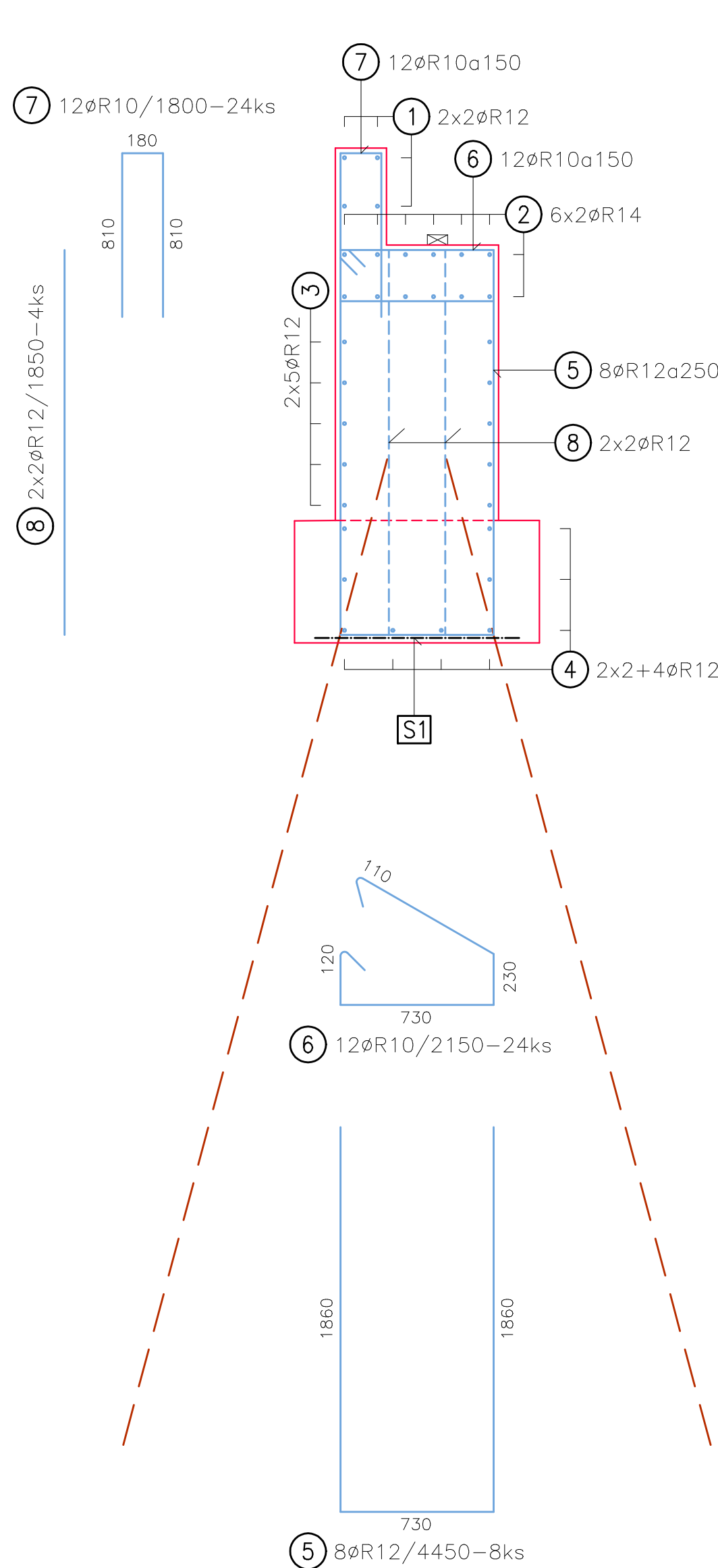
PŘÍČNÝ POHLED

S1 1/2 KY49 (2,30x1,00)

při horním povrchu mostovky



PODÉLNÝ POHLED

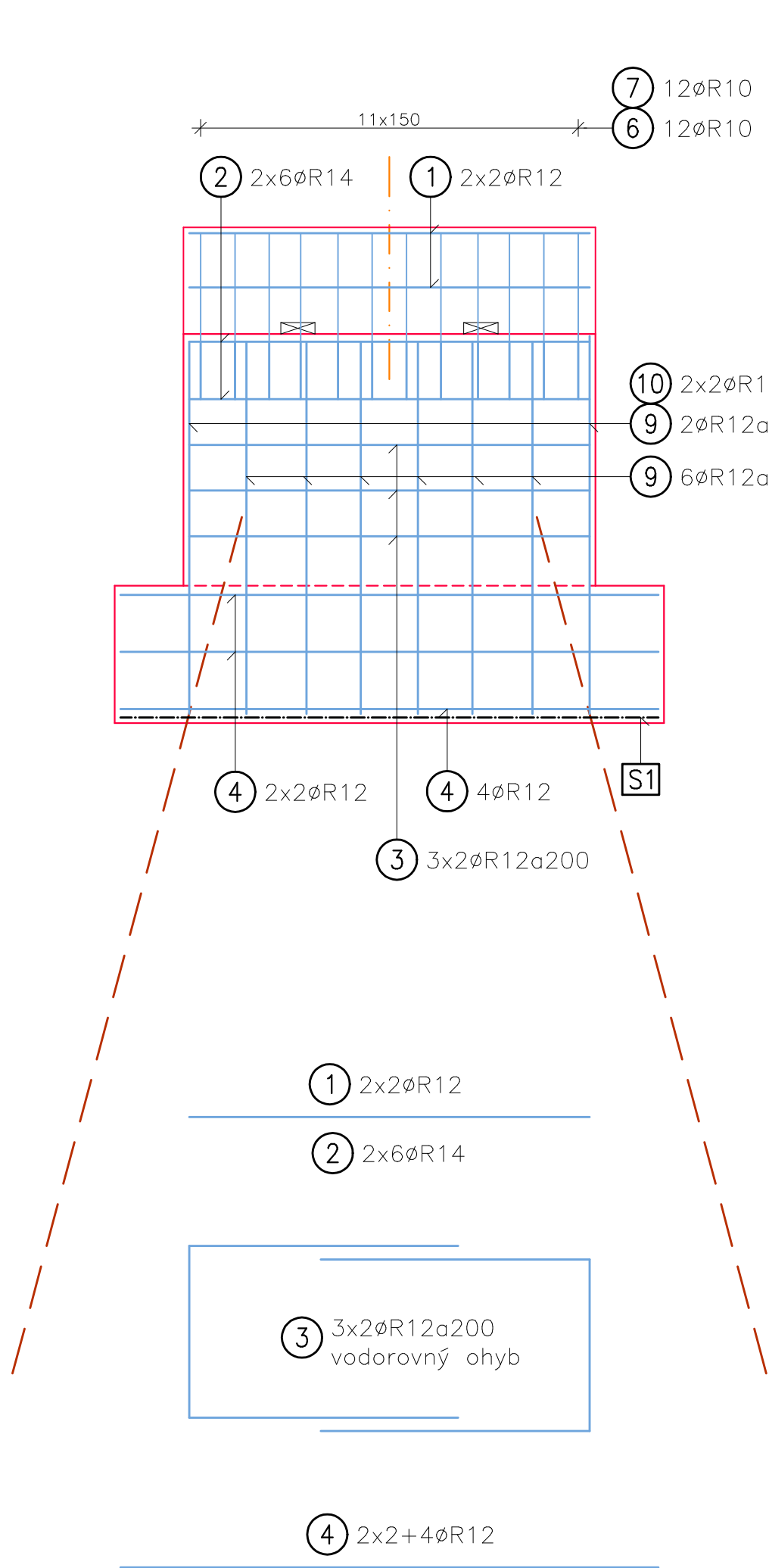


VÝZTUŽ PRAVÉ OPĚRY

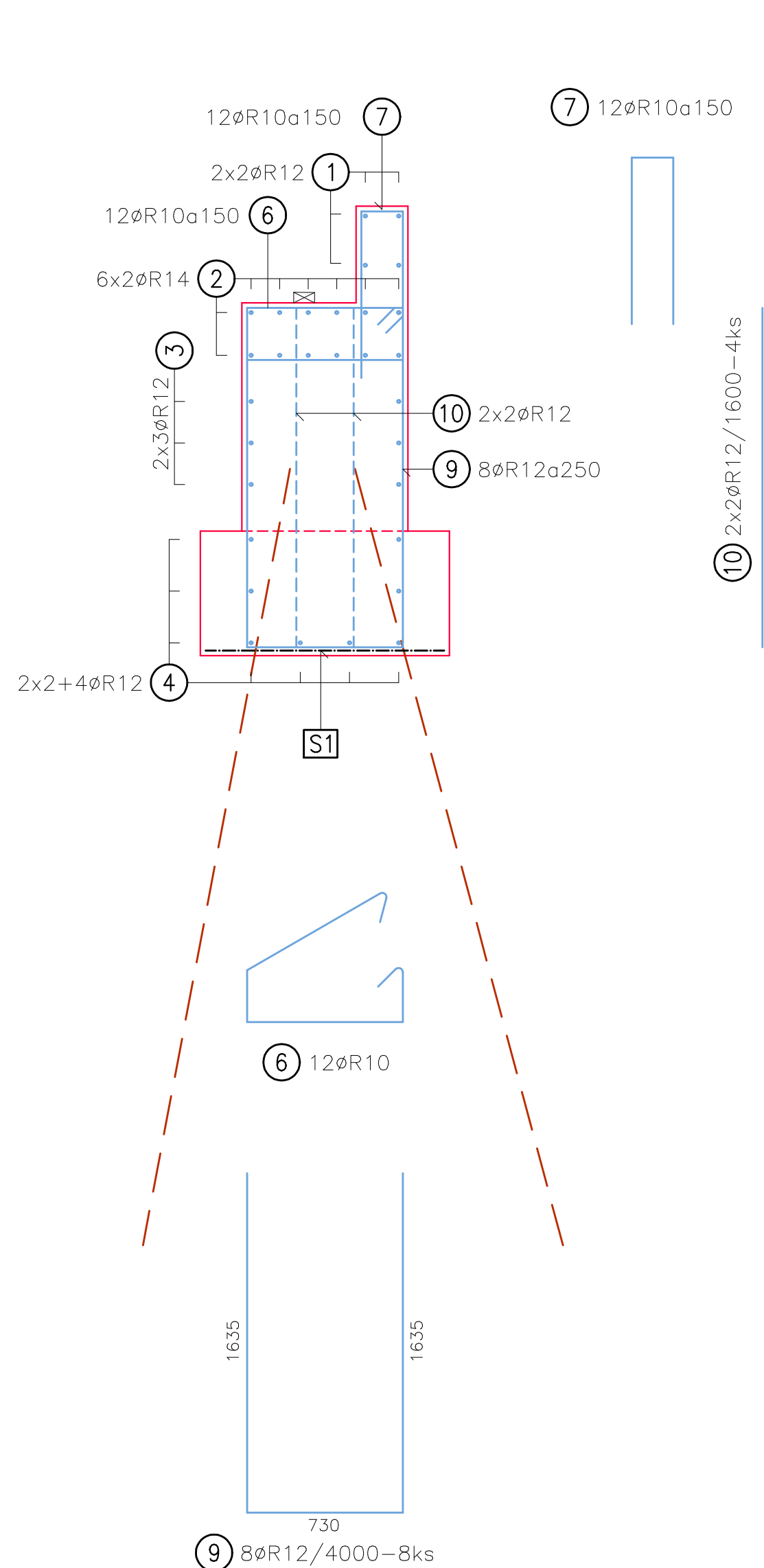
PŘÍČNÝ POHLED

S1 1/2 KY49 (2,30x1,00)

při spodním povrchu základu



PODÉLNÝ POHLED



VÝPIS BETONÁŘSKÉ OCELI

C.	Poč.	Ø	Délka	R10	R12	R14
1	8	R12	1 700		13,60	
2	24	R14	1 700			40,80
3	16	R12	4 450		71,20	
4	16	R12	2 300		36,80	
5	8	R12	4 450		35,60	
6	24	R10	2 150	51,60		
7	24	R10	1 800	43,20		
8	4	R12	1 850		7,40	
9	8	R12	4 000		32,00	
10	4	R12	1 600		6,40	
DÉLKA (m):				94,80	203,00	40,80
VÁHA (kg/m):				0,617	0,888	1,208
VÁHA CELKEM (kg):				58,5	180,3	49,3
VÁHA CELKEM (kg):				288,0		

VÝZTUŽNÁ SÍŤ V ZÁKLADU PŘI SPODNÍM POVRCHU :

S1 2 x 1/2 KY49 (2,30 x 1,00) – hmotnost 1 x 47,4 = 47,4 kg

POHLEDOVÝ BETON C 35/45, XC4, XF2, XD2, S2

NÁRŮST PEVNOSTI BETONU VELMI POMALÝ

VÝZTUŽNÁ OCEL B 500B

Zodpovědný projektant	HIP	Vypracoval	<div>ENVIGEST PRO s.r.o.</div> <div>Žďárská 990 592 31 Nové Město na Moravě IČ 29319382</div> <div>www.envigest.cz envigest@envigest.cz</div>	
Ing. Jiří ČERVINKA	Ing. Jan Červinka	Ing. Jan Červinka		
Investor: Město Nové Město n. M., Vratislavovo nám. 103, 592 31				
Místo stavby: kú Olešná na Mor., p. č. 6, 8/2, 10/1, 23, 81/1, 136, 224/1, 1217				
Okres: Žďár nad Sázavou		Kraj: Vysočina		
Akce:			Formát	A2+
<div>LÁVKA OLEŠNÁ</div>			Datum	10/2020
			Stupeň	DPS
			Číslo zakázky	1506
			Obsah:	
VÝZTUŽ OPĚR			1:25	D.201.6
SO 201 - MOST				

Všechny části a rozměry tohoto materiálu a jeho částí a materiálů s ním pro něj jsou, než bylo určeno, je zakázáno a podléhá autoritě zřízení. Všechna práva vyhrazena.