



Pomáhat a chránit

POLICIE ČESKÉ REPUBLIKY
KRAJSKÉ ŘEDITELSTVÍ POLICIE KRAJE VYSOČINA

Územní odbor Žďár nad Sázavou
Dopravní inspektorát

Č.j.: KRPJ-117918-1/ČJ-2017-161406

Žďár nad Sázavou dne 30. listopadu 2017

Envigest s.r.o.
Masarykova 305
59231 Nové Město na Moravě

1. Připojení komunikací v rámci akce „Cyklostezka ul. Nečasova, NMNM – Nová Ves, I. etapa“

Závazné stanovisko:

(ve smyslu § 10 odst. 4. písm. a), b) zákona č. 13/1997 Sb., o pozemních komunikacích)

K připojení komunikací v rámci předmětné PD sdělujeme, že s umístěním předmětných připojení dle předložené dokumentace **souhlasíme**.

Předmětná připojení byla posuzována zejména z hlediska následujících podmínek, které je v rámci realizace, pro každé jednotlivé připojení, nutno dodržet.

Podmínky:

- šířka každého připojení – sjezdu, musí umožňovat vozidlům plynulé odbočení z komunikace a výjezd na ní,
- podélný sklon sjezdu bude max. 8 %,
- každé připojení musí disponovat dostatečnými rozhledovými poměry (úprava zeleně, odstranění stromů, úprava terénu apod.) a v rozhledu nesmí být žádné překážky ve smyslu příslušné ČSN,
- rozhledové poměry stezky pro cyklisty v místě připojení – pro rozhodnutí najet do komunikace a pro zastavení vozidel na komunikaci - musí být v souladu s ČSN 736110 (Projektování místních komunikací),
- způsobilost připojení ve smyslu výše uvedených podmínek, je třeba zachovat a udržívat po celou dobu jejich existence.

2. Místní úprava DZ v rámci akce „Cyklostezka ul. Nečasova, NMNM – Nová Ves, I. etapa“

Stanovisko:

(ve smyslu § 77 odst. 2 písm. b) zákona č. 361/2000 Sb., o provozu na pozemních komunikacích)

Policie ČR, Dopravní inspektorát Žďár nad Sázavou, **za předpokladu** souladu s podmínkami pod bodem 1. tohoto dokumentu **souhlasí** s Vámi předloženým návrhem místní úpravy dle předložené žádosti a situace DZ.

Pro provedení a umístění dopravního značení požadujeme soulad s námi odsouhlasenou situací a soulad s platnými právními a technickými předpisy.

3. „Cyklostezka ul. Nečasova, NMNM – Nová Ves, I. etapa“ - projektová dokumentace

Stanovisko:

(ve smyslu § 16 odst. 2 písm. b) zákona č. 13/1997 Sb., o pozemních komunikacích)

Policie ČR, Dopravní inspektorát Žďár nad Sázavou, **za předpokladu** souladu s podmínkami pod bodem 1. a 2. tohoto dokumentu, **souhlasí** s předloženou PD předmětné stavby pro stavební řízení.

Zpracoval: por. Bc. Milan PROKOP
komisař

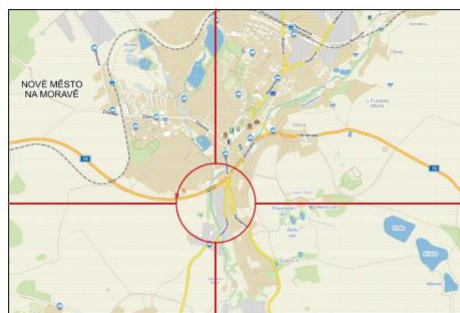


Z R. Bc. Zdeněk Kubík
por. Bc. Zdeněk Kubík
vedoucí oddělení

ŘEŠENÉ ÚZEMÍ – ortomapa KN



ŘEŠENÉ ÚZEMÍ



ZÁKRES DO MAPY 1:2000



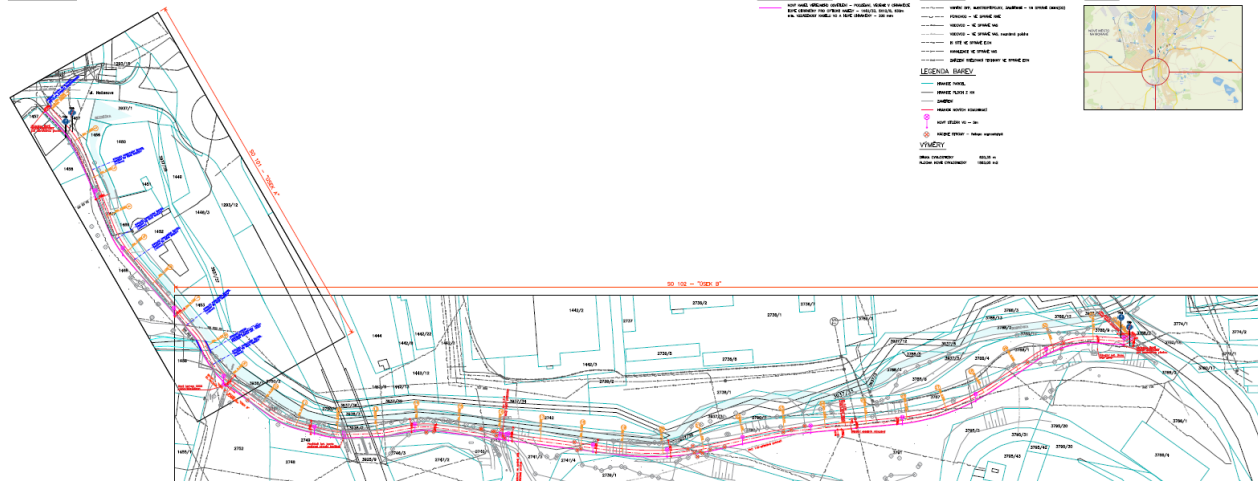
LEGENDA BAREV

- HRANICE PARCEL
- HRANICE PLOCH Z KN
- NOVÁ STEZKA PRO SPOLEČNÝ POHYB CYKLISTŮ A CHODCŮ

Zodpovědný projektant Anna Jurečková	HIP Ing. Jakub Dufek	Vypracoval Ing. Jakub Dufek	ENVIGEST PRO s.r.o. Žitavská 590 592 01 Nové Město na Moravě IČ: 25315502 www.envigest.cz tel. +420588616625 envigest@envigest.cz
Investor: Mikroregion: Novoměstsko, TR Studč 25, 562 04 Pátek pod Žitavou horou	Místo stavby: NMNM, par.č. 1487/148,3026/1,2762/2761,2748,3026/9,2743,2747/3,2760/1,2761,2762,2763/2,2764/2	Okres: Žďár nad Sázavou	Kraj: Vysočina
Akce:	CYKLOSTEZKA ul. Nečasova, NMNM - Nová Ves, Letapa		
Obsah:	SITUACE ZÁBORU STAVBY		
Formát Datum Stupeň Číslo zakázky Mřížko Číslo výkresu	A3 08/2017 DSP, DPS 1614 1:2000 B.1		

Všechny údaje v tomto výkresu jsou zobrazeny v souladu s platnými předpisy a s údaji poskytnutými investorem. Za správnost a úplnost údajů odpovídá investor. Výkres je určen k použití v rámci projektu a není určen k dalšímu šíření.

KONTROLNÍ STAVBA 1:500



LEGENDA NOVÝCH STI

— NOVÁ STEZKA PRO SPOLEČNÝ POHYB CYKLISTŮ A CHODCŮ

— NOVÁ STEZKA PRO SPOLEČNÝ POHYB CYKLISTŮ A CHODCŮ

— NOVÁ STEZKA PRO SPOLEČNÝ POHYB CYKLISTŮ A CHODCŮ

— NOVÁ STEZKA PRO SPOLEČNÝ POHYB CYKLISTŮ A CHODCŮ

— NOVÁ STEZKA PRO SPOLEČNÝ POHYB CYKLISTŮ A CHODCŮ

— NOVÁ STEZKA PRO SPOLEČNÝ POHYB CYKLISTŮ A CHODCŮ

— NOVÁ STEZKA PRO SPOLEČNÝ POHYB CYKLISTŮ A CHODCŮ

— NOVÁ STEZKA PRO SPOLEČNÝ POHYB CYKLISTŮ A CHODCŮ

— NOVÁ STEZKA PRO SPOLEČNÝ POHYB CYKLISTŮ A CHODCŮ

— NOVÁ STEZKA PRO SPOLEČNÝ POHYB CYKLISTŮ A CHODCŮ

— NOVÁ STEZKA PRO SPOLEČNÝ POHYB CYKLISTŮ A CHODCŮ

— NOVÁ STEZKA PRO SPOLEČNÝ POHYB CYKLISTŮ A CHODCŮ

— NOVÁ STEZKA PRO SPOLEČNÝ POHYB CYKLISTŮ A CHODCŮ

— NOVÁ STEZKA PRO SPOLEČNÝ POHYB CYKLISTŮ A CHODCŮ

— NOVÁ STEZKA PRO SPOLEČNÝ POHYB CYKLISTŮ A CHODCŮ

— NOVÁ STEZKA PRO SPOLEČNÝ POHYB CYKLISTŮ A CHODCŮ

— NOVÁ STEZKA PRO SPOLEČNÝ POHYB CYKLISTŮ A CHODCŮ

— NOVÁ STEZKA PRO SPOLEČNÝ POHYB CYKLISTŮ A CHODCŮ

— NOVÁ STEZKA PRO SPOLEČNÝ POHYB CYKLISTŮ A CHODCŮ

— NOVÁ STEZKA PRO SPOLEČNÝ POHYB CYKLISTŮ A CHODCŮ

— NOVÁ STEZKA PRO SPOLEČNÝ POHYB CYKLISTŮ A CHODCŮ

— NOVÁ STEZKA PRO SPOLEČNÝ POHYB CYKLISTŮ A CHODCŮ

— NOVÁ STEZKA PRO SPOLEČNÝ POHYB CYKLISTŮ A CHODCŮ

— NOVÁ STEZKA PRO SPOLEČNÝ POHYB CYKLISTŮ A CHODCŮ

— NOVÁ STEZKA PRO SPOLEČNÝ POHYB CYKLISTŮ A CHODCŮ

— NOVÁ STEZKA PRO SPOLEČNÝ POHYB CYKLISTŮ A CHODCŮ

— NOVÁ STEZKA PRO SPOLEČNÝ POHYB CYKLISTŮ A CHODCŮ

— NOVÁ STEZKA PRO SPOLEČNÝ POHYB CYKLISTŮ A CHODCŮ

— NOVÁ STEZKA PRO SPOLEČNÝ POHYB CYKLISTŮ A CHODCŮ

— NOVÁ STEZKA PRO SPOLEČNÝ POHYB CYKLISTŮ A CHODCŮ

— NOVÁ STEZKA PRO SPOLEČNÝ POHYB CYKLISTŮ A CHODCŮ

— NOVÁ STEZKA PRO SPOLEČNÝ POHYB CYKLISTŮ A CHODCŮ

— NOVÁ STEZKA PRO SPOLEČNÝ POHYB CYKLISTŮ A CHODCŮ

— NOVÁ STEZKA PRO SPOLEČNÝ POHYB CYKLISTŮ A CHODCŮ

— NOVÁ STEZKA PRO SPOLEČNÝ POHYB CYKLISTŮ A CHODCŮ

— NOVÁ STEZKA PRO SPOLEČNÝ POHYB CYKLISTŮ A CHODCŮ

— NOVÁ STEZKA PRO SPOLEČNÝ POHYB CYKLISTŮ A CHODCŮ

— NOVÁ STEZKA PRO SPOLEČNÝ POHYB CYKLISTŮ A CHODCŮ

— NOVÁ STEZKA PRO SPOLEČNÝ POHYB CYKLISTŮ A CHODCŮ

— NOVÁ STEZKA PRO SPOLEČNÝ POHYB CYKLISTŮ A CHODCŮ

— NOVÁ STEZKA PRO SPOLEČNÝ POHYB CYKLISTŮ A CHODCŮ

— NOVÁ STEZKA PRO SPOLEČNÝ POHYB CYKLISTŮ A CHODCŮ

— NOVÁ STEZKA PRO SPOLEČNÝ POHYB CYKLISTŮ A CHODCŮ

— NOVÁ STEZKA PRO SPOLEČNÝ POHYB CYKLISTŮ A CHODCŮ

— NOVÁ STEZKA PRO SPOLEČNÝ POHYB CYKLISTŮ A CHODCŮ

— NOVÁ STEZKA PRO SPOLEČNÝ POHYB CYKLISTŮ A CHODCŮ

— NOVÁ STEZKA PRO SPOLEČNÝ POHYB CYKLISTŮ A CHODCŮ

— NOVÁ STEZKA PRO SPOLEČNÝ POHYB CYKLISTŮ A CHODCŮ

— NOVÁ STEZKA PRO SPOLEČNÝ POHYB CYKLISTŮ A CHODCŮ

— NOVÁ STEZKA PRO SPOLEČNÝ POHYB CYKLISTŮ A CHODCŮ

— NOVÁ STEZKA PRO SPOLEČNÝ POHYB CYKLISTŮ A CHODCŮ

— NOVÁ STEZKA PRO SPOLEČNÝ POHYB CYKLISTŮ A CHODCŮ

— NOVÁ STEZKA PRO SPOLEČNÝ POHYB CYKLISTŮ A CHODCŮ

— NOVÁ STEZKA PRO SPOLEČNÝ POHYB CYKLISTŮ A CHODCŮ

— NOVÁ STEZKA PRO SPOLEČNÝ POHYB CYKLISTŮ A CHODCŮ

— NOVÁ STEZKA PRO SPOLEČNÝ POHYB CYKLISTŮ A CHODCŮ

— NOVÁ STEZKA PRO SPOLEČNÝ POHYB CYKLISTŮ A CHODCŮ

— NOVÁ STEZKA PRO SPOLEČNÝ POHYB CYKLISTŮ A CHODCŮ

— NOVÁ STEZKA PRO SPOLEČNÝ POHYB CYKLISTŮ A CHODCŮ

— NOVÁ STEZKA PRO SPOLEČNÝ POHYB CYKLISTŮ A CHODCŮ

— NOVÁ STEZKA PRO SPOLEČNÝ POHYB CYKLISTŮ A CHODCŮ

— NOVÁ STEZKA PRO SPOLEČNÝ POHYB CYKLISTŮ A CHODCŮ

— NOVÁ STEZKA PRO SPOLEČNÝ POHYB CYKLISTŮ A CHODCŮ

— NOVÁ STEZKA PRO SPOLEČNÝ POHYB CYKLISTŮ A CHODCŮ

— NOVÁ STEZKA PRO SPOLEČNÝ POHYB CYKLISTŮ A CHODCŮ

— NOVÁ STEZKA PRO SPOLEČNÝ POHYB CYKLISTŮ A CHODCŮ

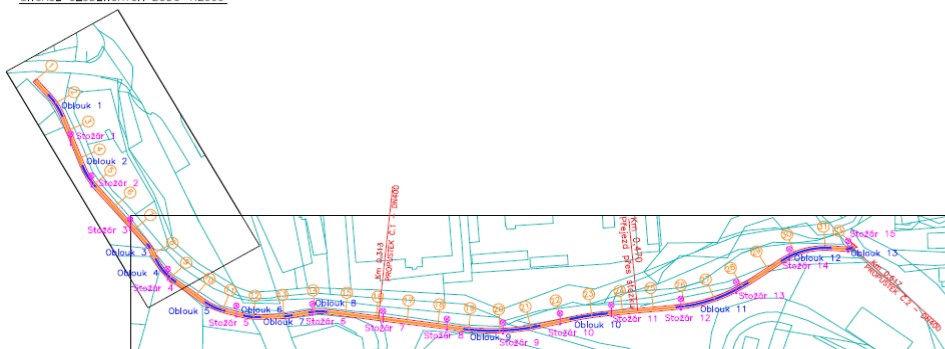
— NOVÁ STEZKA PRO SPOLEČNÝ POHYB CYKLISTŮ A CHODCŮ

— NOVÁ STEZKA PRO SPOLEČNÝ POHYB CYKLISTŮ A CHODCŮ

— NOVÁ STEZKA PRO SPOLEČNÝ POHYB CYKLISTŮ A CHODCŮ

— NOVÁ STEZKA PRO SPOLEČNÝ POHYB CYKLISTŮ A CHODCŮ

SITUACE GEODETICKÝCH BODŮ 1:2000



VÝTÝČOVACÍ BOD STEZKY (po 20m)

BOD	Staničení	X	Y
1	0.000	632286.7283	1116280.1553
2	0.020	632303.9371	1116293.1248
3	0.040	632322.0831	1116301.4535
4	0.060	632340.6942	1116308.7256
5	0.080	632358.3680	1116317.8815
6	0.100	632373.5551	1116330.9537
7	0.120	632388.5968	1116344.0781
8	0.140	632404.4754	1116356.0505
9	0.160	632420.6837	1116367.1949
10	0.180	632432.8581	1116383.4206
11	0.200	632442.4064	1116400.7349
12	0.220	632446.9341	1116420.7163
13	0.240	632446.4465	1116440.1738
14	0.260	632443.4479	1116459.9358
15	0.280	632445.0500	1116479.8219
16	0.300	632447.8393	1116499.6535
17	0.320	632450.2285	1116519.4853
18	0.340	632452.8178	1116539.3170
19	0.360	632455.3515	1116559.1583
20	0.380	632456.1123	1116579.1283
21	0.400	632453.9970	1116599.0066
22	0.420	632446.7613	1116618.5540
23	0.440	632445.8709	1116638.2553
24	0.460	632443.6924	1116658.1305
25	0.480	632441.8192	1116679.0426
26	0.500	632439.8139	1116697.9370
27	0.520	632434.9676	1116717.2932
28	0.540	632426.4098	1116735.2440
29	0.560	632415.2724	1116751.4488
30	0.580	632404.7624	1116768.9397
31	0.600	632400.7326	1116788.4435
32	0.620	632396.9640	1116807.5002

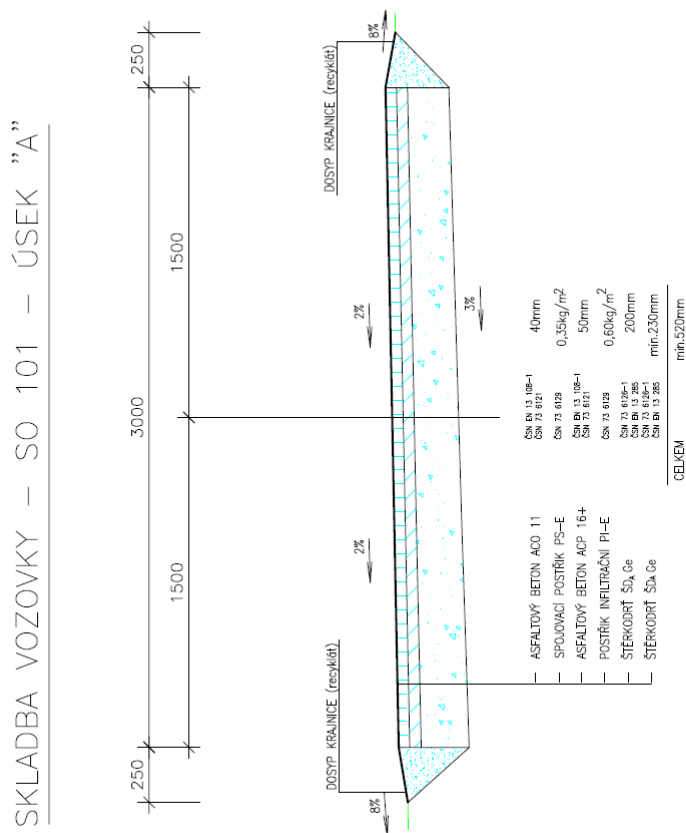
VÝTÝČOVACÍ BOD STOŽÁRU VO (po 20m)

STOŽAR VO	X	Y
1	632331.9299	1116303.0550
2	632359.8513	1116316.3963
3	632388.9003	1116341.5633
4	632422.2289	1116365.7259
5	632446.9391	1116409.6639
6	632445.7219	1116458.6004
7	632450.2885	1116504.0068
8	632455.7109	1116545.1509
9	632456.1118	1116581.2513
10	632452.0598	1116617.9256
11	632446.5107	1116650.9529
12	632442.2314	1116696.6788
13	632431.0766	1116731.3070
14	632408.8606	1116765.3854
15	632403.0632	1116803.2926

Oblouk X OZNAČENÍ OBLOUKU

Oblouk	Potoměr	Začátek	Střed kružnice	Konec
1	50	632298.2983	1116288.7472	632331.7011
2	50	632345.7668	1116310.7056	632327.5866
3	15	632398.2262	1116352.4522	632408.0694
4	40	632408.2616	1116357.8726	632390.9182
5	40	632436.5638	1116368.6398	632404.1135
6	40	632446.7710	1116413.4786	632407.0000
7	50	632446.5036	1116439.3860	632396.5375
8	40	632443.9164	1116456.5095	632483.2763
9	140	632455.0177	1116559.1693	632319.1959
10	200	632448.4506	1116624.4266	632643.6475
11	100	632440.4295	1116692.8144	632340.8591
12	50	632409.4083	1116760.4577	632450.7323
13	5	632401.5779	1116802.2447	632396.5906

Zodpovědný projektant Anna Jurečková	HIP Ing. Jakub Dufek	Vypracoval Ing. Jakub Dufek	ENVIGEST PRO s.r.o. Základní 890 602 01 Nové Město na Moravě IČ 29013062 www.envigest.cz tel. +42058816825 envigest@envigest.cz
Investor: Mikroregion Novoměstsko, tř. Štábe 25, 592 04 Pyšely pod Zámek hradu			
Místo stavby: NMNM, parcelní č. 146/146, 386/1, 387/2, 388/3, 389/3, 390/3, 391/3, 392/3, 393/3, 394/3, 395/3, 396/3, 397/3, 398/3, 399/3, 400/3, 401/3, 402/3, 403/3, 404/3, 405/3, 406/3, 407/3, 408/3, 409/3, 410/3, 411/3, 412/3, 413/3, 414/3, 415/3, 416/3, 417/3, 418/3, 419/3, 420/3, 421/3, 422/3, 423/3, 424/3, 425/3, 426/3, 427/3, 428/3, 429/3, 430/3, 431/3, 432/3, 433/3, 434/3, 435/3, 436/3, 437/3, 438/3, 439/3, 440/3, 441/3, 442/3, 443/3, 444/3, 445/3, 446/3, 447/3, 448/3, 449/3, 450/3, 451/3, 452/3, 453/3, 454/3, 455/3, 456/3, 457/3, 458/3, 459/3, 460/3, 461/3, 462/3, 463/3, 464/3, 465/3, 466/3, 467/3, 468/3, 469/3, 470/3, 471/3, 472/3, 473/3, 474/3, 475/3, 476/3, 477/3, 478/3, 479/3, 480/3, 481/3, 482/3, 483/3, 484/3, 485/3, 486/3, 487/3, 488/3, 489/3, 490/3, 491/3, 492/3, 493/3, 494/3, 495/3, 496/3, 497/3, 498/3, 499/3, 500/3, 501/3, 502/3, 503/3, 504/3, 505/3, 506/3, 507/3, 508/3, 509/3, 510/3, 511/3, 512/3, 513/3, 514/3, 515/3, 516/3, 517/3, 518/3, 519/3, 520/3, 521/3, 522/3, 523/3, 524/3, 525/3, 526/3, 527/3, 528/3, 529/3, 530/3, 531/3, 532/3, 533/3, 534/3, 535/3, 536/3, 537/3, 538/3, 539/3, 540/3, 541/3, 542/3, 543/3, 544/3, 545/3, 546/3, 547/3, 548/3, 549/3, 550/3, 551/3, 552/3, 553/3, 554/3, 555/3, 556/3, 557/3, 558/3, 559/3, 560/3, 561/3, 562/3, 563/3, 564/3, 565/3, 566/3, 567/3, 568/3, 569/3, 570/3, 571/3, 572/3, 573/3, 574/3, 575/3, 576/3, 577/3, 578/3, 579/3, 580/3, 581/3, 582/3, 583/3, 584/3, 585/3, 586/3, 587/3, 588/3, 589/3, 590/3, 591/3, 592/3, 593/3, 594/3, 595/3, 596/3, 597/3, 598/3, 599/3, 600/3, 601/3, 602/3, 603/3, 604/3, 605/3, 606/3, 607/3, 608/3, 609/3, 610/3, 611/3, 612/3, 613/3, 614/3, 615/3, 616/3, 617/3, 618/3, 619/3, 620/3, 621/3, 622/3, 623/3, 624/3, 625/3, 626/3, 627/3, 628/3, 629/3, 630/3, 631/3, 632/3, 633/3, 634/3, 635/3, 636/3, 637/3, 638/3, 639/3, 640/3, 641/3, 642/3, 643/3, 644/3, 645/3, 646/3, 647/3, 648/3, 649/3, 650/3, 651/3, 652/3, 653/3, 654/3, 655/3, 656/3, 657/3, 658/3, 659/3, 660/3, 661/3, 662/3, 663/3, 664/3, 665/3, 666/3, 667/3, 668/3, 669/3, 670/3, 671/3, 672/3, 673/3, 674/3, 675/3, 676/3, 677/3, 678/3, 679/3, 680/3, 681/3, 682/3, 683/3, 684/3, 685/3, 686/3, 687/3, 688/3, 689/3, 690/3, 691/3, 692/3, 693/3, 694/3, 695/3, 696/3, 697/3, 698/3, 699/3, 700/3, 701/3, 702/3, 703/3, 704/3, 705/3, 706/3, 707/3, 708/3, 709/3, 710/3, 711/3, 712/3, 713/3, 714/3, 715/3, 716/3, 717/3, 718/3, 719/3, 720/3, 721/3, 722/3, 723/3, 724/3, 725/3, 726/3, 727/3, 728/3, 729/3, 730/3, 731/3, 732/3, 733/3, 734/3, 735/3, 736/3, 737/3, 738/3, 739/3, 740/3, 741/3, 742/3, 743/3, 744/3, 745/3, 746/3, 747/3, 748/3, 749/3, 750/3, 751/3, 752/3, 753/3, 754/3, 755/3, 756/3, 757/3, 758/3, 759/3, 760/3, 761/3, 762/3, 763/3, 764/3, 765/3, 766/3, 767/3, 768/3, 769/3, 770/3, 771/3, 772/3, 773/3, 774/3, 775/3, 776/3, 777/3, 778/3, 779/3, 780/3, 781/3, 782/3, 783/3, 784/3, 785/3, 786/3, 787/3, 788/3, 789/3, 790/3, 791/3, 792/3, 793/3, 794/3, 795/3, 796/3, 797/3, 798/3, 799/3, 800/3, 801/3, 802/3, 803/3, 804/3, 805/3, 806/3, 807/3, 808/3, 809/3, 810/3, 811/3, 812/3, 813/3, 814/3, 815/3, 816/3, 817/3, 818/3, 819/3, 820/3, 821/3, 822/3, 823/3, 824/3, 825/3, 826/3, 827/3, 828/3, 829/3, 830/3, 831/3, 832/3, 833/3, 834/3, 835/3, 836/3, 837/3, 838/3, 839/3, 840/3, 841/3, 842/3, 843/3, 844/3, 845/3, 846/3, 847/3, 848/3, 849/3, 850/3, 851/3, 852/3, 853/3, 854/3, 855/3, 856/3, 857/3, 858/3, 859/3, 860/3, 861/3, 862/3, 863/3, 864/3, 865/3, 866/3, 867/3, 868/3, 869/3, 870/3, 871/3, 872/3, 873/3, 874/3, 875/3, 876/3, 877/3, 878/3, 879/3, 880/3, 881/3, 882/3, 883/3, 884/3, 885/3, 886/3, 887/3, 888/3, 889/3, 890/3, 891/3, 892/3, 893/3, 894/3, 895/3, 896/3, 897/3, 898/3, 899/3, 900/3, 901/3, 902/3, 903/3, 904/3, 905/3, 906/3, 907/3, 908/3, 909/3, 910/3, 911/3, 912/3, 913/3, 914/3, 915/3, 916/3, 917/3, 918/3, 919/3, 920/3, 921/3, 922/3, 923/3, 924/3, 925/3, 926/3, 927/3, 928/3, 929/3, 930/3, 931/3, 932/3, 933/3, 934/3, 935/3, 936/3, 937/3, 938/3, 939/3, 940/3, 941/3, 942/3, 943/3, 944/3, 945/3, 946/3, 947/3, 948/3, 949/3, 950/3, 951/3, 952/3, 953/3, 954/3, 955/3, 956/3, 957/3, 958/3, 959/3, 960/3, 961/3, 962/3, 963/3, 964/3, 965/3, 966/3, 967/3, 968/3, 969/3, 970/3, 971/3, 972/3, 973/3, 974/3, 975/3, 976/3, 977/3, 978/3, 979/3, 980/3, 981/3, 982/3, 983/3, 984/3, 985/3, 986/3, 987/3, 988/3, 989/3, 990/3, 991/3, 992/3, 993/3, 994/3, 995/3, 996/3, 997/3, 998/3, 999/3, 1000/3, 1001/3, 1002/3, 1003/3, 1004/3, 1005/3, 1006/3, 1007/3, 1008/3, 1009/3, 1010/3, 1011/3, 1012/3, 1013/3, 1014/3, 1015/3, 1016/3, 1017/3, 1018/3, 1019/3, 1020/3, 1021/3, 1022/3, 1023/3, 1024/3, 1025/3, 1026/3, 1027/3, 1028/3, 1029/3, 1030/3, 1031/3, 1032/3, 1033/3, 1034/3, 1035/3, 1036/3, 1037/3, 1038/3, 1039/3, 1040/3, 1041/3, 1042/3, 1043/3, 1044/3, 1045/3, 1046/3, 1047/3, 1048/3, 1049/3, 1050/3, 1051/3, 1052/3, 1053/3, 1054/3, 1055/3, 1056/3, 1057/3, 1058/3, 1059/3, 1060/3, 1061/3, 1062/3, 1063/3, 1064/3, 1065/3, 1066/3, 1067/3, 1068/3, 1069/3, 1070/3, 1071/3, 1072/3, 1073/3, 1074/3, 1075/3, 1076/3, 1077/3, 1078/3, 1079/3, 1080/3, 1081/3, 1082/3, 1083/3, 1084/3, 1085/3, 1086/3, 1087/3, 1088/3, 1089/3, 1090/3, 1091/3, 1092/3, 1093/3, 1094/3, 1095/3, 1096/3, 1097/3, 1098/3, 1099/3, 1100/3, 1101/3, 1102/3, 1103/3, 1104/3, 1105/3, 1106/3, 1107/3, 1108/3, 1109/3, 1110/3, 1111/3, 1112/3, 1113/3, 1114/3, 1115/3, 1116/3, 1117/3, 1118/3, 1119/3, 1120/3, 1121/3, 1122/3, 1123/3, 1124/3, 1125/3, 1126/3, 1127/3, 1128/3, 1129/3, 1130/3, 1131/3, 1132/3, 1133/3, 1134/3, 1135/3, 1136/3, 1137/3, 1138/3, 1139/3, 1140/3, 1141/3, 1142/3, 1143/3, 1144/3, 1145/3, 1146/3, 1147/3, 1148/3, 1149/3, 1150/3, 1151/3, 1152/3, 1153/3, 1154/3, 1155/3, 1156/3, 1157/3, 1158/3, 1159/3, 1160/3, 1161/3, 1162/3, 1163/3, 1164/3, 1165/3, 1166/3, 1167/3, 1168/3, 1169/3, 1170/3, 1171/3, 1172/3, 1173/3, 1174/3, 1175/3, 1176/3, 1177/3, 1178/3, 1179/3, 1180/3, 1181/3, 1182/3, 1183/3, 1184/3, 1185/3, 1186/3, 1187/3, 1188/3, 1189/3, 1190/3, 1191/3, 1192/3, 1193/3, 1194/3, 1195/3, 1196/3, 1197/3, 1198/3, 1199/3, 1200/3, 1201/3, 1202/3, 1203/3, 1204/3, 1205/3, 1206/3, 1207/3, 1208/3, 1209/3, 1210/3, 1211/3, 1212/3, 1213/3, 1214/3, 1215/3, 1216/3, 1217/3, 1218/3, 1219/3, 1220/3, 1221/3, 1222/3, 1223/3, 1224/3, 1225/3, 1226/3, 1227/3, 1228/3, 1229/3, 1230/3, 1231/3, 1232/3, 1233/3, 1234/3, 1235/3, 1236/3, 1237/3, 1238/3, 1239/3, 1240/3, 1241/3, 1242/3, 1243/3, 1244/3, 1245/3, 1246/3, 1247/3, 1248/3, 1249/3, 1250/3, 1251/3, 1252/3, 1253/3, 1254/3, 1255/3, 1256/3, 1257/3, 1258/3, 1259/3, 1260/3, 1261/3, 1262/3, 1263/3, 1264/3, 1265/3, 1266/3, 1267/3, 1268/3, 1269/3, 1270/3, 1271/3, 1272/3, 1273/3, 1274/3, 1275/3, 1276/3, 1277/3, 1278/3, 1279/3, 1280/3, 1281/3, 1282/3, 1283/3, 1284/3, 1285/3, 1286/3, 1287/3, 1288/3, 1289/3, 1290/3, 1291/3, 1292/3, 1293/3, 1294/3, 1295/3, 1296/3, 1297/3, 1298/3, 1299/3, 1300/3, 1301/3, 1302/3, 1303/3, 1304/3, 1305/3, 1306/3, 1307/3, 1308/3, 1309/3, 1310/3, 1311/3, 1312/3, 1313/3, 1314/3, 1315/3, 1316/3, 1317/3, 1318/3, 1319/3, 1320/3, 1321/3, 1322/3, 1323/3, 1324/3, 1325/3, 1326/3, 1327/3, 1328/3, 1329/3, 1330/3, 1331/3, 1332/3, 1333/3, 1334/3, 1335/3, 1336/3, 1337/3, 1338/3, 1339/3, 1340/3, 1341/3, 1342/3, 1343/3, 1344/3, 1345/3, 1346/3, 1347/3, 1348/3, 1349/3, 1350/3, 1351/3, 1352/3, 1353/3, 1354/3, 1355/3, 1356/3, 1357/3, 1358/3, 1359/3, 1360/3, 1361/3, 1362/3, 1363/3, 1364/3, 1365/3, 1366/3, 1367/3, 1368/3, 1369/3, 1370/3, 1371/3, 1372/3, 1373/3, 1374/3, 1375/3, 1376/3, 1377/3, 1378/3, 1379/3, 1380/3, 1381/3, 1382/3, 1383/3, 1384/3, 1385/3, 1386/3, 1387/3, 1388/3, 1389/3, 1390/3, 1391/3, 1392/3, 1393/3, 1394/3, 1395/3, 1396/3, 1397/3, 1398/3, 1399/3, 1400/3, 1401/3, 1402/3, 1403/3, 1404/3, 1405/3, 1406/3, 1407/3, 1408/3, 1409/3, 1410/3, 1411/3, 1412/3, 1413/3, 1414/3, 1415/3, 1416/3, 1417/3, 1418/3, 1419/3, 1420/3, 1421/3, 1422/3, 1423/3, 1424/3, 1425/3, 1426/3, 1427/3, 1428/3, 1429/3, 1430/3, 1431/3, 1432/3, 1433/3, 1434/3, 1435/3, 1436/3, 1437/3, 1438/3, 1439/3, 1440/3, 1441/3, 1442/3, 1443/3, 1444/3, 1445/3, 1446/3, 1447/3, 1448/3, 1449/3, 1450/3, 1451/3, 1452/3, 1453/3, 1454/3, 1455/3, 1456/3, 1457/3, 1458			

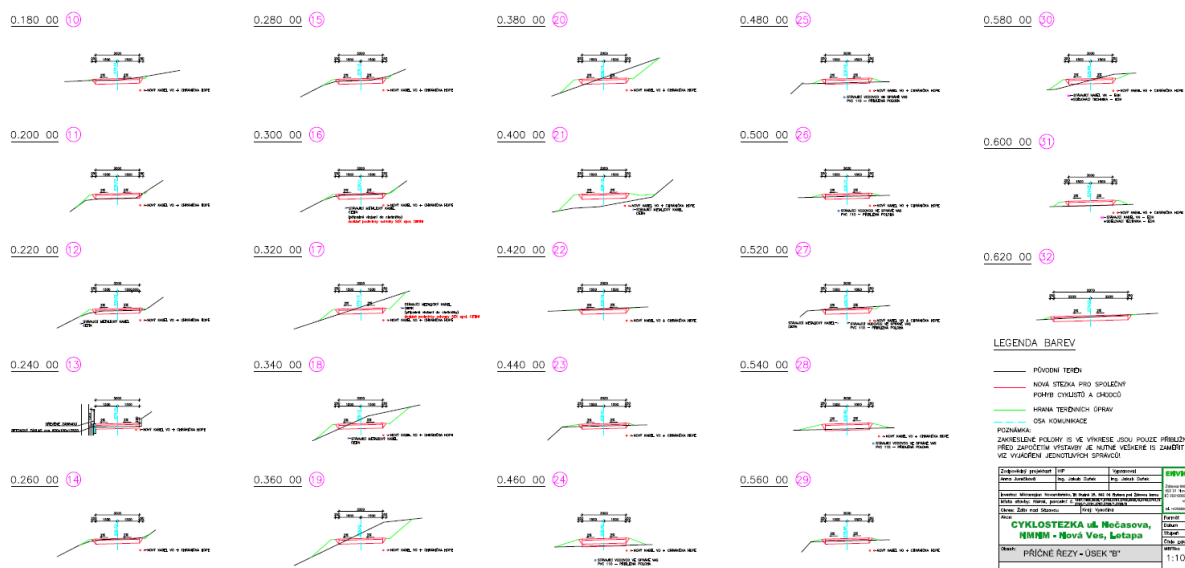


NÁVRHOVÁ ÚROVEŇ PORUŠENÍ D1
TRÍDA DOPRAVNÍHO ZATÍŽENÍ VI

KOMUNIKACE V ÚSEKU "A" (km 0,00 00 – 0,164 00) JE NAVRŽENA DLE PLATNÝCH TECHNICKÝCH PODMÍNEK PRO NAVRHOVÁNÍ POZEMNÍCH KOMUNIKACÍ PRO NAVRHOVOU ÚROVEŇ PORUŠENÍ D1, TŘÍDY DOPRAVNÍHO ZATÍŽENÍ VI, KTERÁ PŘI VÝHODNÉM ZATÍŽENÍ NA NAPRAVY, DOVOZUJE VE VÝJIMEČNÝCH PŘÍPADECH POHYB TECHNIKY DLE POŽADÁVKŮ SPRÁVCE TOKU (LEY ČR).

Zodpovědný projektant	HIP	Vypracoval
Anna Jurečková	Ing. Jakub Dufek	Ing. Jakub Dufek
Investor: Mikroregion Novoměstsko, Trh Smetův 25, 592 04 Fryskov pod Žitkovou horou Místo stopy: NMNM, parcelní č. 1467/1468,338/172527515749,325/932743,2741/3 374/3,338/172527515749,325/932743,2741/3		
Okras: Žďár nad Sázavou	Kraj: Vysočina	
Akce:		
CYKLOSTEZKA UL. NEČASOVA, NMNM - NOVÁ VES, LETAPA		
Obsah: VZOROVÝ PŘÍČNÝ ŘEZ - ÚSEK "A"		

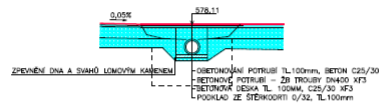
jakékoli spání či namočování tohoto materiálu či jeho částí a podléhá a podléhá autorskému zákonu. Všechna práva vyhrazena.

[illegible]

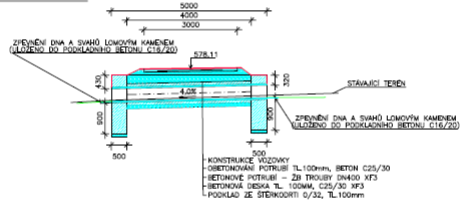
ENVIGEST PRO s.r.o. Zřádná 980 592 31 Nové Město na Moravě IČ 29319382 www.envigest.cz tel. 4420566618825 envigest@envigest.cz	
Formát A4	
Datum 08/2017	
Stupeň DSP/DPS	
Číslo zakázky 1614	
Měřítko Číslo výkresu	
1:50 C102.2	

jakékoli šíření či rozmnožování tohoto materiálu či jeho části a nakládání s ním pro JAF SKL, naž bylo určeno, je zakázáno a podléhá autorskému zákonu. Všechna práva vyhrazena.

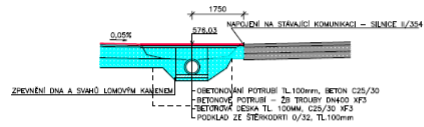
PODÉLNÝ ŘEZ



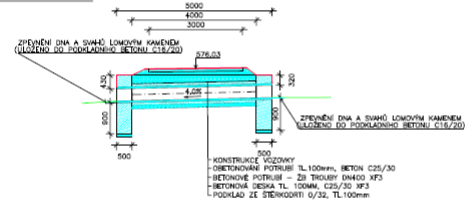
PŘÍČNÝ ŘEZ



PODÉLNÝ ŘEZ



PŘÍČNÝ ŘEZ




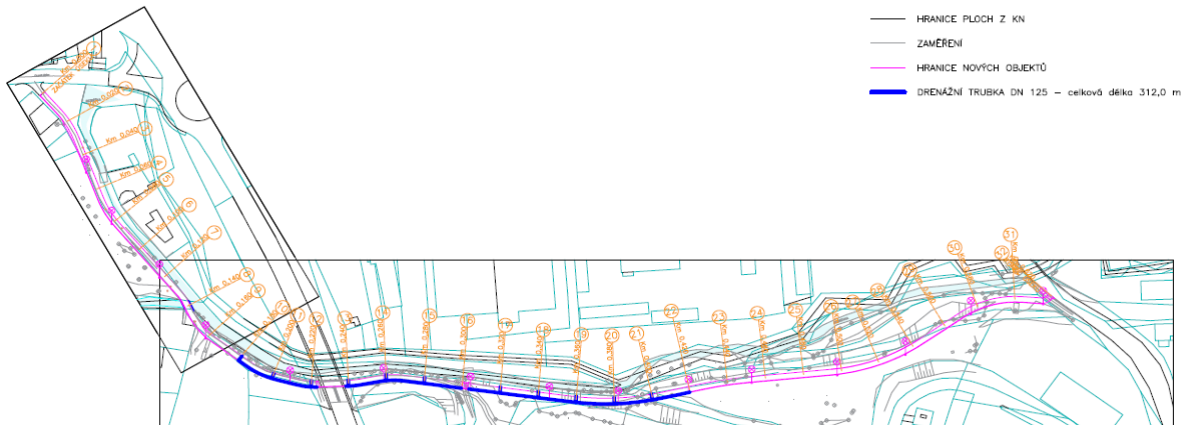
Zodpovedný projektant	HIP	Výpracoval	 ENVIGEST PRO s.r.o. Záhorská 950 862 21 Nové Město na Moravě 503 193 1882 www.envigest.cz
Anna Jurešková	Ing. Jakub Duřek	Ing. Jakub Duřek	
Investor: Mikroregion Novoměstsko, Varnstátslavovo nám. 12, 592 31 MNMNM			
Miesto stavby: MNMNM, parcelní č. 1467-1468-3/85/3-2/2/3/3/3/4/3/3/5/5-7/43/24/7/3-3/86/1-3/291-3/261-3/268/1-3/268/8-1			
Cieľnosť: Zďar nad Sázavou Kraj: Vysočina			
Akce:	CYKLOSTEZKA ul. Nečasova, NMNM - Nová Ves, I.etapa		tel.: +420569915825 envigest@envigest.cz Nám. A3 Datum 06/2017 Stupeň DSP/DPS Číslo zadávkovej 1614 Číslo zmlúvy Číslo výkresu 1:100 C102.4
Obsah:	ŘEZY PROPUSTKY		

SCHÉMA ODVODNĚNÍ

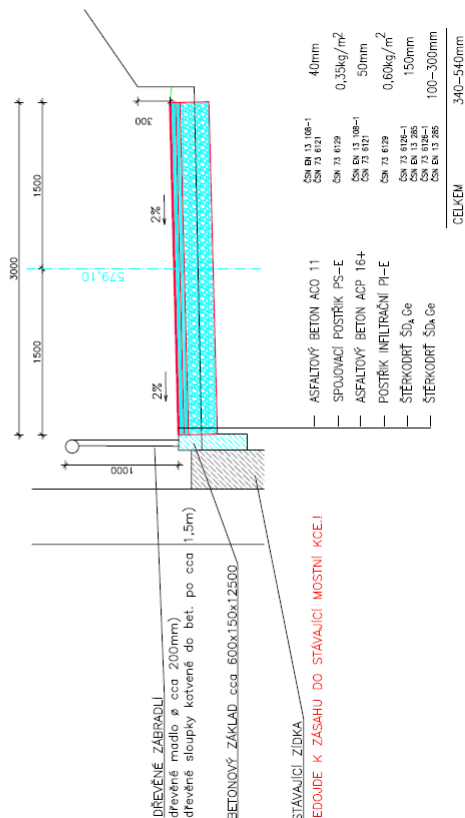


LEGENDA BAREV

- HRANICE PARCEL
 — HRANICE PLOCH Z KN
 — ZAMĚŘENÍ
 — HRANICE NOVÝCH OBJEKTŮ
 — DRENÁŽNÍ TRUBKA DN 125 – celková délka 312,0 m

Zodpovedajaci projektant:	Ing. Jakub Dufek	Vyrasak:	Ing. Jakub Dufek
Areto: Jurekova			
Investor: Mikroregion Novomestsko, Tl. 28. 282 04 Fytaka pod Zvezna hora			
Misto stavby: NMNM, parcelni c. 141/1, 141/2, 141/3, 141/4, 141/5, 141/6, 141/7, 141/8, 141/9, 141/10, 141/11, 141/12, 141/13, 141/14, 141/15, 141/16, 141/17, 141/18, 141/19, 141/20, 141/21, 141/22, 141/23, 141/24, 141/25, 141/26, 141/27, 141/28, 141/29, 141/30, 141/31, 141/32, 141/33, 141/34, 141/35, 141/36, 141/37, 141/38, 141/39, 141/40, 141/41, 141/42, 141/43, 141/44, 141/45, 141/46, 141/47, 141/48, 141/49, 141/50, 141/51, 141/52, 141/53, 141/54, 141/55, 141/56, 141/57, 141/58, 141/59, 141/60, 141/61, 141/62, 141/63, 141/64, 141/65, 141/66, 141/67, 141/68, 141/69, 141/70, 141/71, 141/72, 141/73, 141/74, 141/75, 141/76, 141/77, 141/78, 141/79, 141/80, 141/81, 141/82, 141/83, 141/84, 141/85, 141/86, 141/87, 141/88, 141/89, 141/90, 141/91, 141/92, 141/93, 141/94, 141/95, 141/96, 141/97, 141/98, 141/99, 141/100, 141/101, 141/102, 141/103, 141/104, 141/105, 141/106, 141/107, 141/108, 141/109, 141/110, 141/111, 141/112, 141/113, 141/114, 141/115, 141/116, 141/117, 141/118, 141/119, 141/120, 141/121, 141/122, 141/123, 141/124, 141/125, 141/126, 141/127, 141/128, 141/129, 141/130, 141/131, 141/132, 141/133, 141/134, 141/135, 141/136, 141/137, 141/138, 141/139, 141/140, 141/141, 141/142, 141/143, 141/144, 141/145, 141/146, 141/147, 141/148, 141/149, 141/150, 141/151, 141/152, 141/153, 141/154, 141/155, 141/156, 141/157, 141/158, 141/159, 141/160, 141/161, 141/162, 141/163, 141/164, 141/165, 141/166, 141/167, 141/168, 141/169, 141/170, 141/171, 141/172, 141/173, 141/174, 141/175, 141/176, 141/177, 141/178, 141/179, 141/180, 141/181, 141/182, 141/183, 141/184, 141/185, 141/186, 141/187, 141/188, 141/189, 141/190, 141/191, 141/192, 141/193, 141/194, 141/195, 141/196, 141/197, 141/198, 141/199, 141/200, 141/201, 141/202, 141/203, 141/204, 141/205, 141/206, 141/207, 141/208, 141/209, 141/210, 141/211, 141/212, 141/213, 141/214, 141/215, 141/216, 141/217, 141/218, 141/219, 141/220, 141/221, 141/222, 141/223, 141/224, 141/225, 141/226, 141/227, 141/228, 141/229, 141/230, 141/231, 141/232, 141/233, 141/234, 141/235, 141/236, 141/237, 141/238, 141/239, 141/240, 141/241, 141/242, 141/243, 141/244, 141/245, 141/246, 141/247, 141/248, 141/249, 141/250, 141/251, 141/252, 141/253, 141/254, 141/255, 141/256, 141/257, 141/258, 141/259, 141/260, 141/261, 141/262, 141/263, 141/264, 141/265, 141/266, 141/267, 141/268, 141/269, 141/270, 141/271, 141/272, 141/273, 141/274, 141/275, 141/276, 141/277, 141/278, 141/279, 141/280, 141/281, 141/282, 141/283, 141/284, 141/285, 141/286, 141/287, 141/288, 141/289, 141/290, 141/291, 141/292, 141/293, 141/294, 141/295, 141/296, 141/297, 141/298, 141/299, 141/300, 141/301, 141/302, 141/303, 141/304, 141/305, 141/306, 141/307, 141/308, 141/309, 141/310, 141/311, 141/312, 141/313, 141/314, 141/315, 141/316, 141/317, 141/318, 141/319, 141/320, 141/321, 141/322, 141/323, 141/324, 141/325, 141/326, 141/327, 141/328, 141/329, 141/330, 141/331, 141/332, 141/333, 141/334, 141/335, 141/336, 141/337, 141/338, 141/339, 141/340, 141/341, 141/342, 141/343, 141/344, 141/345, 141/346, 141/347, 141/348, 141/349, 141/350, 141/351, 141/352, 141/353, 141/354, 141/355, 141/356, 141/357, 141/358, 141/359, 141/360, 141/361, 141/362, 141/363, 141/364, 141/365, 141/366, 141/367, 141/368, 141/369, 141/370, 141/371, 141/372, 141/373, 141/374, 141/375, 141/376, 141/377, 141/378, 141/379, 141/380, 141/381, 141/382, 141/383, 141/384, 141/385, 141/386, 141/387, 141/388, 141/389, 141/390, 141/391, 141/392, 141/393, 141/394, 141/395, 141/396, 141/397, 141/398, 141/399, 141/400, 141/401, 141/402, 141/403, 141/404, 141/405, 141/406, 141/407, 141/408, 141/409, 141/410, 141/411, 141/412, 141/413, 141/414, 141/415, 141/416, 141/417, 141/418, 141/419, 141/420, 141/421, 141/422, 141/423, 141/424, 141/425, 141/426, 141/427, 141/428, 141/429, 141/430, 141/431, 141/432, 141/433, 141/434, 141/435, 141/436, 141/437, 141/438, 141/439, 141/440, 141/441, 141/442, 141/443, 141/444, 141/445, 141/446, 141/447, 141/448,			

SKLADBA VOZOVKY – SO 102 – ÚSEK "B"
km 0,224 90 – km 0,237 00
(pod stávajícím mostem)



LEGENDA NOVÝCH SÍTÍ

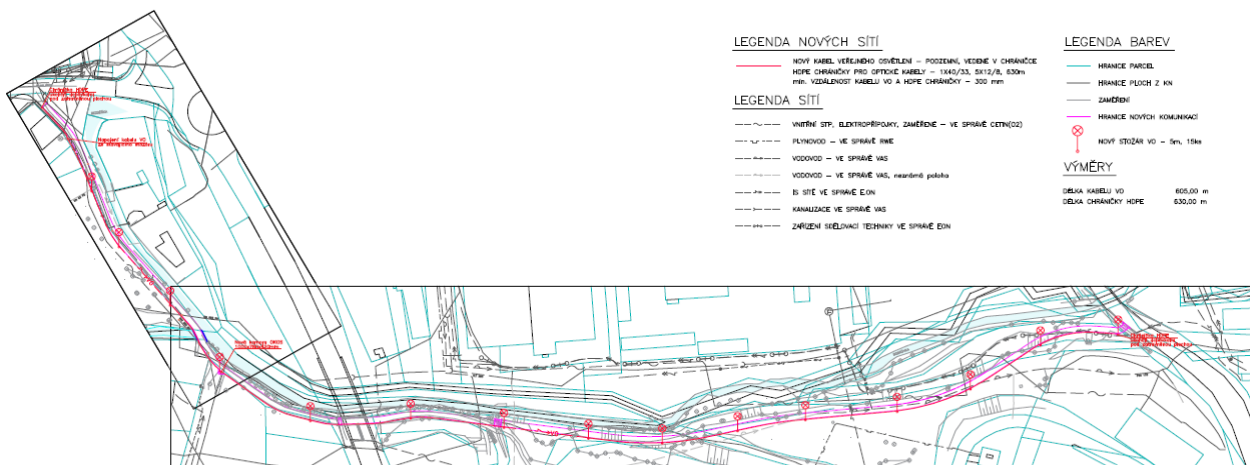
- NOVÝ KABEL, VĚŘENÉHO OSVĚTLENÍ – POZEMNÍ, VĚDĚNÉ V CHRÁNĚNÉ HOPE CHRÁNĚNÝ PRO OPTICKÉ KABELY – 1140/33, 5x12/8, 630m min. VZDÁLENOST KABELU VO A HOPE CHRÁNĚNÝ – 300 mm
- LEGENDA SÍTÍ
- VNITŘNÍ SÍTĚ, ELEKTROPRŮVODNÉ, ZEMĚNÉ – VE SPRÁVNÉ CEN(02)
 - PLUVNÍKOVÉ – VE SPRÁVNÉ HINÉ
 - VODOVOD – VE SPRÁVNÉ VAS
 - VODOVOD – VE SPRÁVNÉ VAS, standardní poloha
 - BI SÍTĚ VE SPRÁVNÉ EON
 - KANALIZACE VE SPRÁVNÉ VAS
 - ZÁVŘEČNÍ SÉRIJNOSTI TECHNICKY VE SPRÁVNÉ EON

LEGENDA BAREV

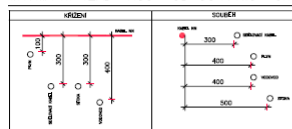
- HRANICE PARCEL
- HRANICE PLOCH 2 KN
- ZÁVĚRČNÍ
- HRANICE NOVÝCH KOMUNIKACÍ
- NOVÝ STUŽNÝ VO – 5m, 15m

VÝMĚRY

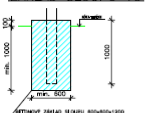
- DELKA KABELU VO 605,00 m
- DELKA CHRÁNĚNÝ HOPE 630,00 m



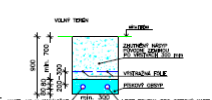
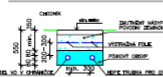
MINIMÁLNÍ VZDÁLENOSTI OD OSTATNÍCH SÍTÍ DLE ČSN 73 6005



ZÁKLAD SLOUPU VO



VZOROVÉ PŘÍČNÉ REZY



POPIS:

ROZVOJ VĚŘENÉHO OSVĚTLENÍ BUDE TRVALÝ A S LÚŽENÍM DO CHRÁNĚNÝ TYPU ARKTY. KABEL BUDE ULOŽEN POD DOZVÝ KONANIE NOVÉ CYKLOSTEZKY. OCHRANA – AUTOMATEMICKÝ DOPOPLNĚNÍ OD ZEMĚ. NÁPĚVNÍ VO BUDE PROVEDEN Z STÁVAJÍCÍHO STUŽNÝ VO SVITLIDLA BUDEU NÁPĚVNÍ KABELU SMYČKOVANÍ PŘES SVORKOVNICE STUŽNÝ, SOUČASNĚ BUDE S KABELU TAŽEN UZEMŇOVACÍ PÁSEK, NA KTERÝ BUDEU PŘIPOJENY VŠECHNY NOVÉ STUŽNÝ. ROZVÁDĚČ NÁPĚVNÍ OKRUH BUDE VYBAVEN MIMO BEŽNÉ JISTENÍ I MOŽNOSTI PŘEPÍNÁNÍ. TÍMTO OKRUH V NÁVĚZNOSTI NA NASTAVĚNÉM ČASE. STUŽNÝ VÝŠKY 5m NAD TERÉNEM. ULOŽENÍ STUŽNÝ BUDE DOPOVÍDAT ČSN 348340.

PŘED ZAČETÍM VÝKOPOVÝCH PRACÍ MUSÍ BÝT VYTVOŘENY VŠECHNY STÁVAJÍCÍ PŘÍČNÉ REZY SÍTĚ V PROSTORU POKLÁDÁNÍ KABELU. NOVÉ STUŽNÝ VĚŘENÉHO OSVĚTLENÍ JEDU UMÍSTĚNÉ V MINIMÁLNÍ VZDÁLENOSTI 6,0m OD BŘEŽNÍ HRANY VODNÍHO TOKU BOBŘOVKA –VÝZ. VYJÁDŘENÍ PŮVODNÍ MŮRY (OPRAVNĚ TÍMTO).

Zodpovědný projektant	HIP	Vypracoval	Ing. Jakub Duřek	ENVIGEST PRO s.r.o.
Ing. Jurečková	Ing. Jakub Duřek	Ing. Jakub Duřek		
Investor	Mikroregion Novoměstsko, Tr. Studán 25, 582 04 Přeštice pod Zbořovou horou	Základní 980		
Místo stavby	NMNM, parcelní č. 1467/1468, 3939/7, 1252, 2751, 2749, 3925/9, 2743, 2741/2, 3760/7, 3761, 3762, 3763, 3764, 3765, 3766, 3767, 3768, 3769, 3770, 3771, 3772, 3773, 3774, 3775, 3776, 3777, 3778, 3779, 3780, 3781, 3782, 3783, 3784, 3785, 3786, 3787, 3788, 3789, 3790, 3791, 3792, 3793, 3794, 3795, 3796, 3797, 3798, 3799, 3800, 3801, 3802, 3803, 3804, 3805, 3806, 3807, 3808, 3809, 3810, 3811, 3812, 3813, 3814, 3815, 3816, 3817, 3818, 3819, 3820, 3821, 3822, 3823, 3824, 3825, 3826, 3827, 3828, 3829, 3830, 3831, 3832, 3833, 3834, 3835, 3836, 3837, 3838, 3839, 3840, 3841, 3842, 3843, 3844, 3845, 3846, 3847, 3848, 3849, 3850, 3851, 3852, 3853, 3854, 3855, 3856, 3857, 3858, 3859, 3860, 3861, 3862, 3863, 3864, 3865, 3866, 3867, 3868, 3869, 3870, 3871, 3872, 3873, 3874, 3875, 3876, 3877, 3878, 3879, 3880, 3881, 3882, 3883, 3884, 3885, 3886, 3887, 3888, 3889, 3890, 3891, 3892, 3893, 3894, 3895, 3896, 3897, 3898, 3899, 3900, 3901, 3902, 3903, 3904, 3905, 3906, 3907, 3908, 3909, 3910, 3911, 3912, 3913, 3914, 3915, 3916, 3917, 3918, 3919, 3920, 3921, 3922, 3923, 3924, 3925, 3926, 3927, 3928, 3929, 3930, 3931, 3932, 3933, 3934, 3935, 3936, 3937, 3938, 3939, 3940, 3941, 3942, 3943, 3944, 3945, 3946, 3947, 3948, 3949, 3950, 3951, 3952, 3953, 3954, 3955, 3956, 3957, 3958, 3959, 3960, 3961, 3962, 3963, 3964, 3965, 3966, 3967, 3968, 3969, 3970, 3971, 3972, 3973, 3974, 3975, 3976, 3977, 3978, 3979, 3980, 3981, 3982, 3983, 3984, 3985, 3986, 3987, 3988, 3989, 3990, 3991, 3992, 3993, 3994, 3995, 3996, 3997, 3998, 3999, 4000, 4001, 4002, 4003, 4004, 4005, 4006, 4007, 4008, 4009, 4010, 4011, 4012, 4013, 4014, 4015, 4016, 4017, 4018, 4019, 4020, 4021, 4022, 4023, 4024, 4025, 4026, 4027, 4028, 4029, 4030, 4031, 4032, 4033, 4034, 4035, 4036, 4037, 4038, 4039, 4040, 4041, 4042, 4043, 4044, 4045, 4046, 4047, 4048, 4049, 4050, 4051, 4052, 4053, 4054, 4055, 4056, 4057, 4058, 4059, 4060, 4061, 4062, 4063, 4064, 4065, 4066, 4067, 4068, 4069, 4070, 4071, 4072, 4073, 4074, 4075, 4076, 4077, 4078, 4079, 4080, 4081, 4082, 4083, 4084, 4085, 4086, 4087, 4088, 4089, 4090, 4091, 4092, 4093, 4094, 4095, 4096, 4097, 4098, 4099, 4100, 4101, 4102, 4103, 4104, 4105, 4106, 4107, 4108, 4109, 4110, 4111, 4112, 4113, 4114, 4115, 4116, 4117, 4118, 4119, 4120, 4121, 4122, 4123, 4124, 4125, 4126, 4127, 4128, 4129, 4130, 4131, 4132, 4133, 4134, 4135, 4136, 4137, 4138, 4139, 4140, 4141, 4142, 4143, 4144, 4145, 4146, 4147, 4148, 4149, 4150, 4151, 4152, 4153, 4154, 4155, 4156, 4157, 4158, 4159, 4160, 4161, 4162, 4163, 4164, 4165, 4166, 4167, 4168, 4169, 4170, 4171, 4172, 4173, 4174, 4175, 4176, 4177, 4178, 4179, 4180, 4181, 4182, 4183, 4184, 4185, 4186, 4187, 4188, 4189, 4190, 4191, 4192, 4193, 4194, 4195, 4196, 4197, 4198, 4199, 4200, 4201, 4202, 4203, 4204, 4205, 4206, 4207, 4208, 4209, 4210, 4211, 4212, 4213, 4214, 4215, 4216, 4217, 4218, 4219, 4220, 4221, 4222, 4223, 4224, 4225, 4226, 4227, 4228, 4229, 4230, 4231, 4232, 4233, 4234, 4235, 4236, 4237, 4238, 4239, 4240, 4241, 4242, 4243, 4244, 4245, 4246, 4247, 4248, 4249, 4250, 4251, 4252, 4253, 4254, 4255, 4256, 4257, 4258, 4259, 4260, 4261, 4262, 4263, 4264, 4265, 4266, 4267, 4268, 4269, 4270, 4271, 4272, 4273, 4274, 4275, 4276, 4277, 4278, 4279, 4280, 4281, 4282, 4283, 4284, 4285, 4286, 4287, 4288, 4289, 4290, 4291, 4292, 4293, 4294, 4295, 4296, 4297, 4298, 4299, 4300, 4301, 4302, 4303, 4304, 4305, 4306, 4307, 4308, 4309, 4310, 4311, 4312, 4313, 4314, 4315, 4316, 4317, 4318, 4319, 4320, 4321, 4322, 4323, 4324, 4325, 4326, 4327, 4328, 4329, 4330, 4331, 4332, 4333, 4334, 4335, 4336, 4337, 4338, 4339, 4340, 4341, 4342, 4343, 4344, 4345, 4346, 4347, 4348, 4349, 4350, 4351, 4352, 4353, 4354, 4355, 4356, 4357, 4358, 4359, 4360, 4361, 4362, 4363, 4364, 4365, 4366, 4367, 4368, 4369, 4370, 4371, 4372, 4373, 4374, 4375, 4376, 4377, 4378, 4379, 4380, 4381, 4382, 4383, 4384, 4385, 4386, 4387, 4388, 4389, 4390, 4391, 4392, 4393, 4394, 4395, 4396, 4397, 4398, 4399, 4400, 4401, 4402, 4403, 4404, 4405, 4406, 4407, 4408, 4409, 4410, 4411, 4412, 4413, 4414, 4415, 4416, 4417, 4418, 4419, 4420, 4421, 4422, 4423, 4424, 4425, 4426, 4427, 4428, 4429, 4430, 4431, 4432, 4433, 4434, 4435, 4436, 4437, 4438, 4439, 4440, 4441, 4442, 4443, 4444, 4445, 4446, 4447, 4448, 4449, 4450, 4451, 4452, 4453, 4454, 4455, 4456, 4457, 4458, 4459, 4460, 4461, 4462, 4463, 4464, 4465, 4466, 4467, 4468, 4469, 4470, 4471, 4472, 4473, 4474, 4475, 4476, 4477, 4478, 4479, 4480, 4481, 4482, 4483, 4484, 4485, 4486, 4487, 4488, 4489, 4490, 4491, 4492, 4493, 4494, 4495, 4496, 4497, 4498, 4499, 4500, 4501, 4502, 4503, 4504, 4505, 4506, 4507, 4508, 4509, 4510, 4511, 4512, 4513, 4514, 4515, 4516, 4517, 4518, 4519, 4520, 4521, 4522, 4523, 4524, 4525, 4526, 4527, 4528, 4529, 4530, 4531, 4532, 4533, 4534, 4535, 4536, 4537, 4538, 4539, 4540, 4541, 4542, 4543, 4544, 4545, 4546, 4547, 4548, 4549, 4550, 4551, 4552, 4553, 4554, 4555, 4556, 4557, 4558, 4559, 4560, 4561, 4562, 4563, 4564, 4565, 4566, 4567, 4568, 4569, 4570, 4571, 4572, 4573, 4574, 4575, 4576, 4577, 4578, 4579, 4580, 4581, 4582, 4583, 4584, 4585, 4586, 4587, 4588, 4589, 4590, 4591, 4592, 4593, 4594, 4595, 4596, 4597, 4598, 4599, 4600, 4601, 4602, 4603, 4604, 4605, 4606, 4607, 4608, 4609, 4610, 4611, 4612, 4613, 4614, 4615, 4616, 4617, 4618, 4619, 4620, 4621, 4622, 4623, 4624, 4625, 4626, 4627, 4628, 4629, 4630, 4631, 4632, 4633, 4634, 4635, 4636, 4637, 4638, 4639, 4640, 4641, 4642, 4643, 4644, 4645, 4646, 4647, 4648, 4649, 4650, 4651, 4652, 4653, 4654, 4655, 4656, 4657, 4658, 4659, 4660, 4661, 4662, 4663, 4664, 4665, 4666, 4667, 4668, 4669, 4670, 4671, 4672, 4673, 4674, 4675, 4676, 4677, 4678, 4679, 4680, 4681, 4682, 4683, 4684, 4685, 4686, 4687, 4688, 4689, 4690, 4691, 4692, 4693, 4694, 4695, 4696, 4697, 4698, 4699, 4700, 4701, 4702, 4703, 4704, 4705, 4706, 4707, 4708, 4709, 4710, 4711, 4712, 4713, 4714, 4715, 4716, 4717, 4718, 4719, 4720, 4721, 4722, 4723, 4724, 4725, 4726, 4727, 4728, 4729, 4730, 4731, 4732, 4733, 4734, 4735, 4736, 4737, 4738, 4739, 4740, 4741, 4742, 4743, 4744, 4745, 4746, 4747, 4748, 4749, 4750, 4751, 4752, 4753, 4754, 4755, 4756, 4757, 4758, 4759, 4760, 4761, 4762, 4763, 4764, 4765, 4766, 4767, 4768, 4769, 4770, 4771, 4772, 4773, 4774, 4775, 4776, 4777, 4778, 4779, 4780, 4781, 4782, 4783, 4784, 4785, 4786, 4787, 4788, 4789, 4790, 4791, 4792, 4793, 4794, 4795, 4796, 4797, 4798, 4799, 4800, 4801, 4802, 4803, 4804, 4805, 4806, 4807, 4808, 4809, 4810, 4811, 4812, 4813, 4814, 4815, 4816, 4817, 4818, 4819, 4820, 4821, 4822, 4823, 4824, 4825, 4826, 4827, 4828, 4829, 4830, 4831, 4832, 4833, 4834, 4835, 4836, 4837, 4838, 4839, 4840, 4841, 4842, 4843, 4844, 4845, 4846, 4847, 4848, 4849, 4850, 4851, 4852, 4853, 4854, 4855, 4856, 4857, 4858, 4859, 4860, 4861, 4862, 4863, 4864, 4865, 4866, 4867, 4868, 4869, 4870, 4871, 4872, 4873, 4874, 4875, 4876, 4877, 4878, 4879, 4880, 4881, 4882, 4883, 4884, 4885, 4886, 4887, 4888, 4889, 4890, 4891, 4892, 4893, 4894, 4895, 4896, 4897, 4898, 4899, 4900, 4901, 4902, 4903, 4904, 4905, 4906, 4907, 4908, 4909, 4910, 4911, 4912, 4913, 4914, 4915, 4916, 4917, 4918, 4919, 4920, 4921, 4922, 4923, 4924, 4925, 4926, 4927, 4928, 4929, 4930, 4931, 4932, 4933, 4934, 4935, 4936, 4937, 4938, 4939, 4940, 4941, 4942, 4943, 4944, 4945, 4946, 4947, 4948, 4949, 4950, 4951, 4952, 4953, 4954, 4955, 4956, 4957, 4958, 4959, 4960, 4961, 4962, 4963, 4964, 4965, 4966, 4967, 4968, 4969, 4970, 4971, 4972, 4973, 4974, 4975, 4976, 4977, 4978, 4979, 4980, 4981, 4982, 4983, 4984, 4985, 4986, 4987, 4988, 4989, 4990, 4991, 4992, 4993, 4994, 4995, 4996, 4997, 4998, 4999, 5000, 5001, 5002, 5003, 5004, 5005, 5006, 5007, 5008, 5009, 5010, 5011, 5012, 5013, 5014, 5015, 5016, 5017, 5018, 5019, 5020, 5021, 5022, 5023, 5024, 5025, 5026, 5027, 5028, 5029, 5030, 5031, 5032, 5033, 5034, 5035, 5036, 5037, 5038, 5039, 5040, 5041, 5042, 5043, 5044, 5045, 5046, 5047, 5048, 5049, 5050, 5051, 5052, 5053, 5054, 5055, 5056, 5057, 5058, 5059, 5060, 5061, 5062, 5063, 5064, 5065, 5066, 5067, 5068, 5069, 5070, 5071, 5072, 5073, 5074, 5075, 5076, 5077, 5078, 5079, 5080, 5081, 5082, 5083, 5084, 5085, 5086, 5087, 5088, 5089, 5090, 5091, 5092, 5093, 5094, 5095, 5096, 5097, 5098, 5099, 5100, 5101, 5102, 5103, 5104, 5105, 5106, 5107, 5108, 5109, 5110, 5111, 5112, 5113, 5114, 5115, 5116, 5117, 5118, 5119, 5120, 5121, 5122, 5123, 5124, 5125, 5126, 5127, 5128, 5129, 5130, 5131, 5132, 5133, 5134, 5135, 5136, 5137, 5138, 5139, 5140, 5141, 5142, 5143, 5144, 5145, 5146, 5147, 5148, 5149, 5150, 5151, 5152, 5153, 5154, 5155, 5156, 5157, 5158, 5159, 5160, 5161, 5162, 5163, 5164, 5165, 5166, 5167, 5168, 5169, 5170, 5171, 5172, 5173, 5174, 5175, 5176, 5177, 5178, 5179, 5180, 5181, 5182, 5183, 5184, 5185, 5186, 5187, 5188, 5189, 5190, 5191, 5192, 5193, 5194, 5195, 5196, 5197, 5198, 5199, 5200, 5201, 5202, 5203, 5204, 5205, 5206, 5207, 5208, 5209, 5210, 5211, 5212, 5213, 5214, 5215, 5216, 5217, 5218, 5219, 5220, 5221, 5222, 5223, 5224, 5225, 5226, 5227, 5228, 5229, 5230, 5231, 5232, 5233, 5234, 5235, 5236, 5237, 5238, 5239, 5240, 5241, 5242, 5243, 5244, 5245, 5246, 5247, 5248, 5249, 5250, 5251, 5252, 5253, 5254, 5255, 5256, 5257, 5258, 5259, 5260, 5261, 5262, 5263, 5264, 5265, 5266, 5267, 5268, 5269, 5270, 5271, 5272, 5273, 5274, 5275, 5276, 5277, 5278, 5279, 5280, 5281, 5282, 5283, 5284, 5285, 5286, 5287, 5288, 5289, 5290, 5291, 5292, 5293, 5294, 5295, 5296, 5297, 5298, 5299, 5300, 5301, 5302, 5303, 5304, 5305, 5306, 5307, 5308, 5309, 5310, 5311, 5312, 5313, 5314, 5315, 5316, 5317, 5318, 5319, 5320, 5321, 5322, 5323, 5324, 5325, 5326, 5327, 5328, 5329, 5330, 5331, 5332, 5333, 5334, 5335, 5336, 5337, 5338, 5339, 5340, 5341, 5342, 5343, 5344, 5345, 5346, 5347, 5348, 5349, 5350, 5351, 5352, 5353, 5354, 5355, 5356, 5357, 5358, 5359, 5360, 5361, 5362, 5363, 5364, 5365, 5366, 5367, 5368, 5369, 5370, 5371, 5372, 5373, 5374, 5375, 5376, 5377, 5378, 5379, 5380, 5381, 5382, 5383, 5384, 5385, 5386, 5387, 5388, 5389, 5390, 5391, 5392, 5393, 5394, 5395, 5396, 5397, 5398, 5399, 5400, 5401, 5402, 5403, 5404, 5405, 5406, 5407, 5408, 5409, 5410, 5411, 5412, 5413, 5414, 5415, 5416, 5417, 5418, 5419, 5420, 5421, 5422, 5423, 5424, 5425, 5426, 5427, 5428, 5429, 5430, 543			