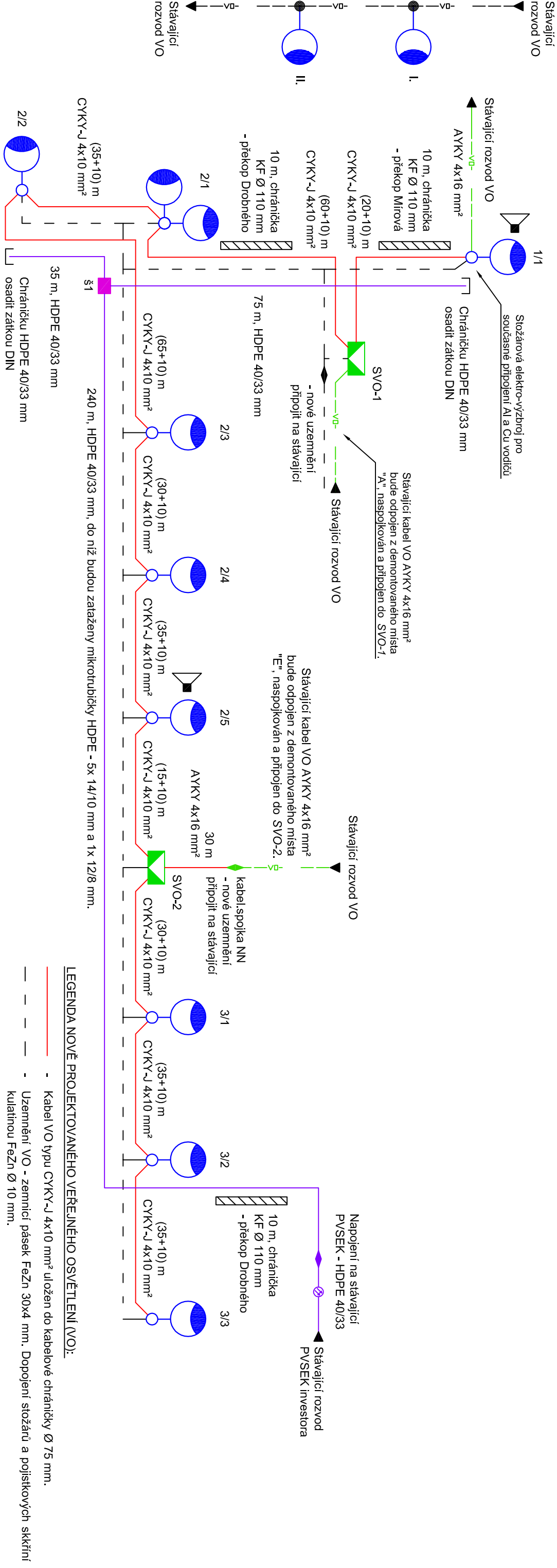


SCHEMA NAPAJENÍ PROJEKTOVANÉHO VO A PVSEK:



LEGENDA NOVĚ PROJEKTOVANÉHO VEŘEJNÉHO OSVĚTLENÍ (VO):

- Kabel VO typu CYKY-J 4x10 mm² uložen do kabelové chráničky Ø 75 mm.
- Uzemnění VO - zemnicí páspek FeZn 30x4 mm. Dipojení stožárů a pojistkových skříní kulatinou FeZn Ø 10 mm.
- Optochráníčka PVSEK typu HDPE 40/33 mm, do které budou po uložení celé trasy zatáženy mikrotubůčky HDPE - 5x 14/10 mm a 1x 12/8 mm.
- Silniční stožár veřejného osvětlení, jmenovita výška 8 m (výška osazení svítidla), žárové zinkovány vně i uvnitř, spodní část chráněna termoplastovým nástřikem do výšky dvířek elektro-výzbroje, délka výložníku 2,0 m není-li řečeno jinak.
- Zapojení stožárových elektro-výzbrojí musí respektovat zokruhované okruhy - stejný sled fází. Svítidla budou pak zapojena střídavě na všechny 3 fáze pro docílení rovnoměrného zatížení rozvodu VO.
- Svítidlo veřejného osvětlení osazeno na pozinkovaném výložníku délky 2,0 m není-li řečeno jinak. Výložník bude kovem na distribuční betonový stožár NN pásky bandimex pod vedením NN ve vzdálenosti 1,0 m. Svítidlo tak bude umístěno ve výšce přibližně 7 m nad niveletou terénu.
- Napojení svítidla bude na stávající venkovní vedení VO odbočnými svorkami. Svítidlo VO musí být vybaveno integrovanou přepětovou ochranou (vícenásobnou) a pojistkou.
- Pojistková skříň veřejného osvětlení - termoplastový pilíř, IP min. IP 44
- Zapojení skříní bude respektovat zokruhované rozvody VO!
- Zemní komora PVSEK pro vstup HDPE 40
- Mechanická odolnost; schváleného typu investorem stavby

Schéma SVO-1:

Proudová soustava a napětí:  
NN - TN-C, 3PEN 230/400V, 50 Hz  
- pilířové provedení 9x 160A s pojistkovými odpojovači, IP 44 / IP 20, 10 kA

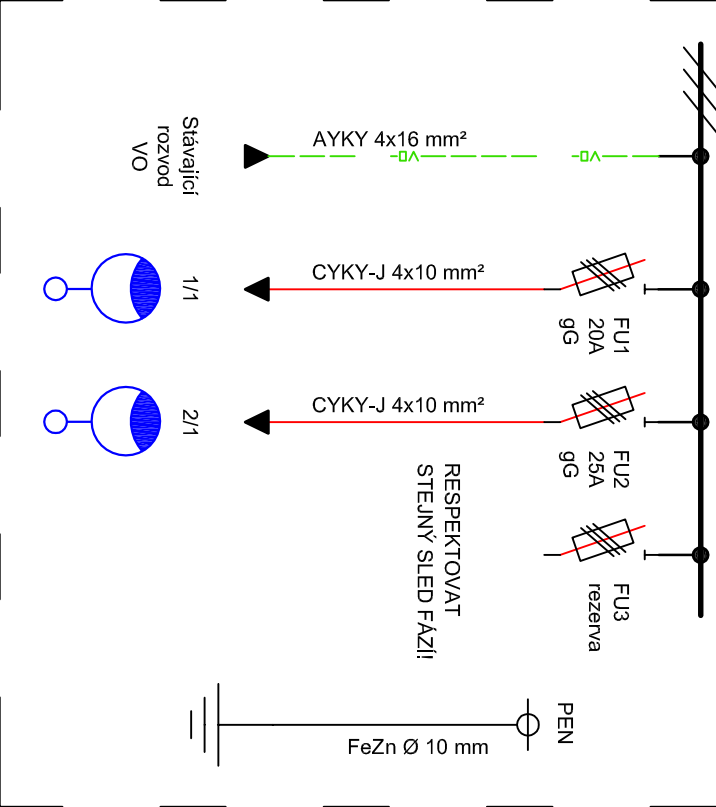
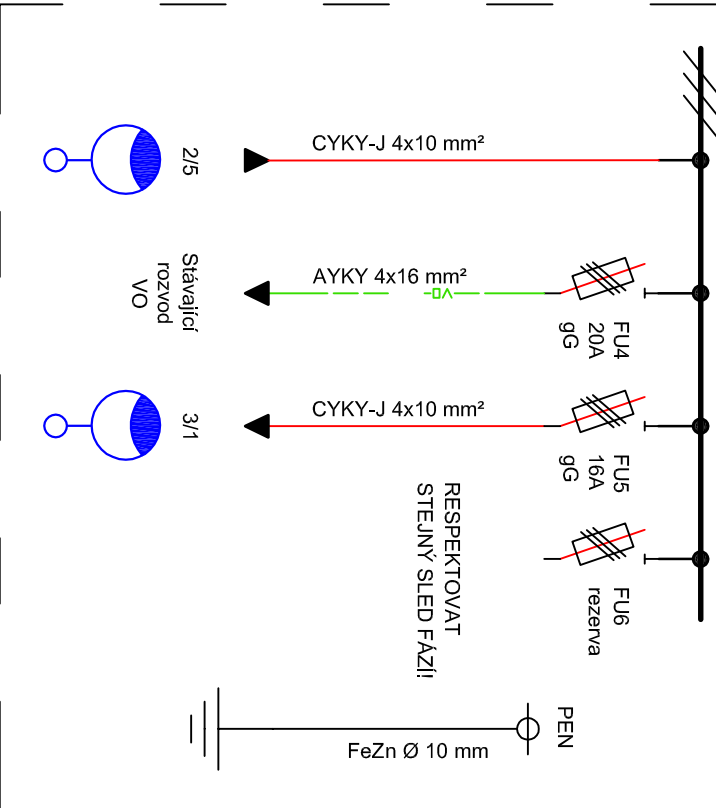


Schéma SVO-2:

Proudová soustava a napětí:  
NN - TN-C, 3PEN 230/400V, 50 Hz  
- pilířové provedení 9x 160A s pojistkovými odpojovači, IP 44 / IP 20, 10 kA



Vyracovali: Ing. Josef Klima		Projektant: Ing. Karel Tomek		<div><div>ELITEKTIRRO</div><div>ING. KLIMA s.r.o.</div><div>T. Bat 1041 , 674 01 Třebíč IČ: 25522043; DIČ: CZ25522043</div><div>Dokumentace: DUR+DSP</div></div>
Místo stavby: kraj Vysočina Město Nové Město na Moravě ul. Drobného		Investor: Město Nové Město na Moravě Vratislavovo náměstí 103 592 31 Nové Město na Moravě		
Název stavby: REKONSTRUKCE UL. DROBNÉHO NOVÉ MĚSTO NA MORAVĚ ÚSEK SMETANOVA - VÝHLEDY				
Objekt: SO 400 - VEŘEJNÉ OSVĚTLENÍ, ROZVODY PVSEK				
Název výkresu: Schéma napájení				
Č. výkresu: D.1.4.6				