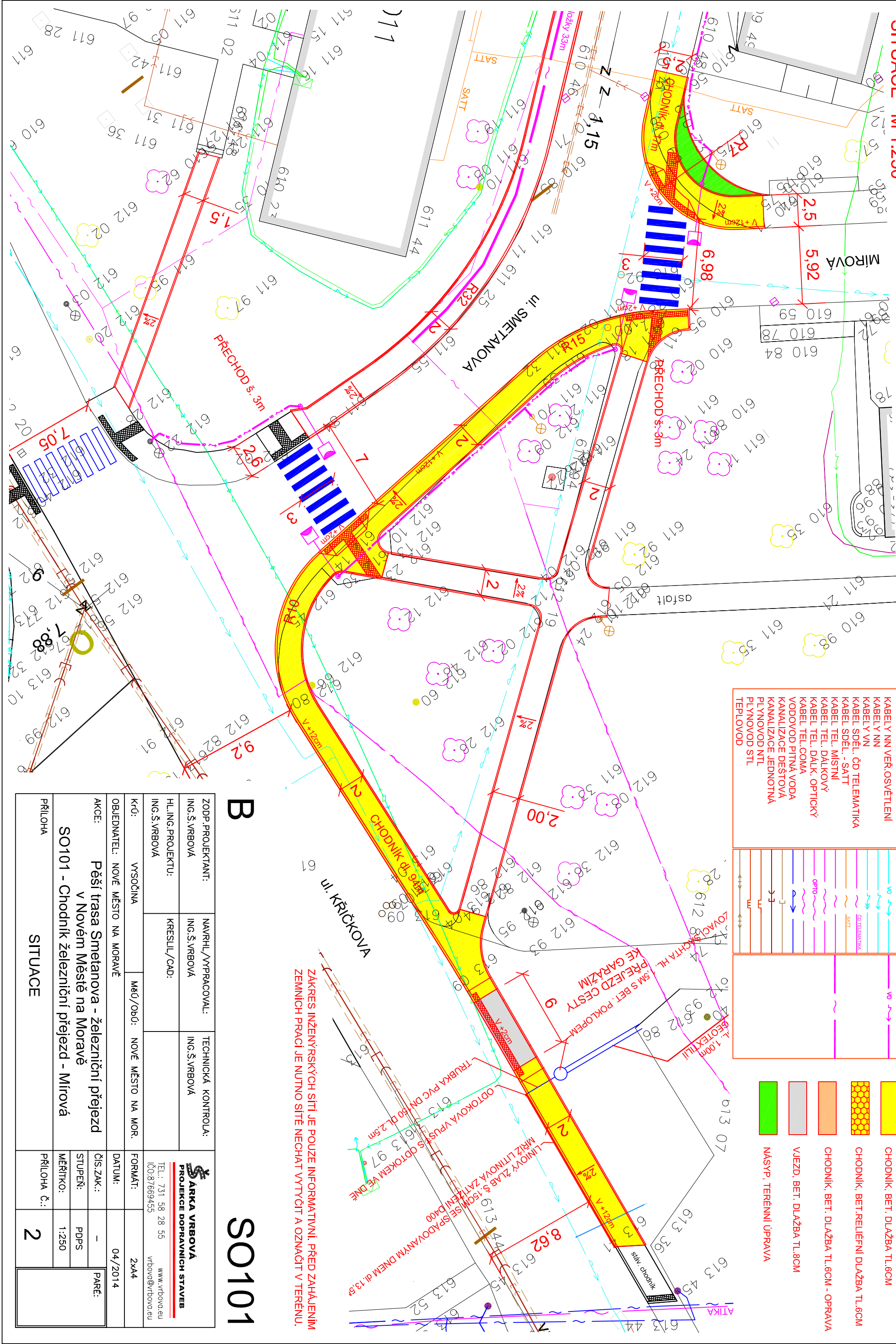


SO101 - CHODNÍK ŽELEZNIČNÍ PŘEJEZD - MÍROVÁ
SITUACE M 1:250



LEGENDA INŽENÝRSKÝCH SÍTÍ		
POPIS INŽENÝRSKÝCH SÍTÍ	STÁVAJÍCÍ	NAVRŽENÉ
KABELY NN VEŘ. OSVĚTLENÍ		
KABELY VN		
KABEL SDĚL. ČD TELEMATIKA		
KABEL SDĚL. - SATT		
KABEL TEL. MÍSTNÍ		
KABEL TEL. DALŠÍ OPTICKÝ		
KABEL TEL. COMA		
VODOVOD PÍTNÁ VODA		
KANALIZACE DEŠŤOVÁ		
PLYNOVOD NTL		
TEPLOVOD		

LEGENDA PLOCH:	
	CHODNÍK, BET. DLAŽBA TL.6CM
	CHODNÍK, BET. RELIÉFNÍ DLAŽBA TL.6CM
	CHODNÍK, BET. DLAŽBA TL.6CM - OPRAVA
	VJEZD, BET. DLAŽBA TL.8CM
	NÁŠYP, TERÉNNÍ ÚPRAVA

ZÁKRES INŽENÝRSKÝCH SÍTÍ JE POUZE INFORMATIVNÍ. PŘED ZAHÁJENÍM ZEMNÍCH PRACÍ JE NUTNO SÍŤE NECHAT VYTÝCIT A OZNACIT V TERÉNU.

B

SO101

ZODP. PROJEKTANT:		NAVRHL./VYPRACOVAL:		TECHNICKÁ KONTROLA:	
ING.Š. VRBOVÁ		ING.Š. VRBOVÁ		ING.Š. VRBOVÁ	
HL. ING./PROJEKTU:		KRESLIL./CAD:			
ING.Š. VRBOVÁ					
KÚ:	VYSOČINA	MĚÚ/OBÚ:	NOVÉ MĚSTO NA MOR.	FORMÁT:	2x44
OBJEDNATEL: NOVÉ MĚSTO NA MORAVĚ		DATUM:		04/2014	
AKCE: Pěší trasa Smetanova - železniční přejezd v Novém Městě na Moravě		ČÍS.ZAK.:		-	
SO101 - Chodník železniční přejezd - Mírová		STUPEŇ:		PDPS	
		MĚŘÍTKO:		1:250	
PŘÍLOHA		SITUACE		PŘÍLOHA Č.: 2	

**ŠÁRKA VRBOVÁ**
PROJEKCE DOPRAVNÍCH STAVEB

TEL.: 731 58 28 55
www.vrbova.eu
vrbova@vrbova.eu