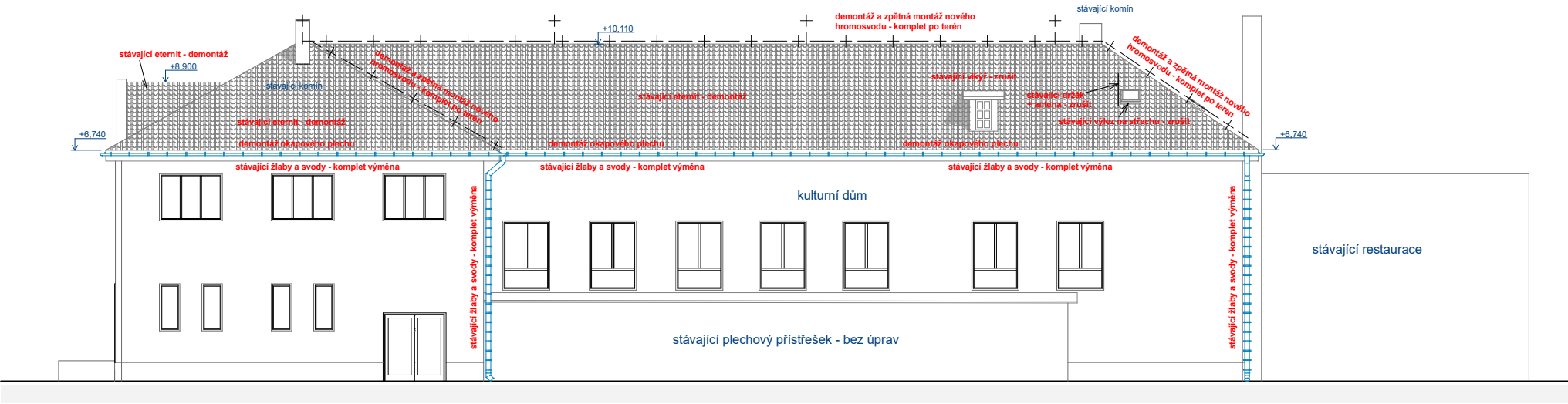


Pohled severovýchodní - stávající



| | | | |
|---|-----------------------------------|---|---------------|
| Zodpovědný projektant | | Vypracoval | |
| Ing. Martin Šolc | | Ing. Martin Šolc | |
| | | | |
| Investor: Město Nové Město na Moravě | | | |
| Adresa: Vratislavovo náměstí 103, 592 31 Nové Město na Moravě | | | |
| Projektant: | | Ing. Martin Šolc, Smrková 1639, Nové Město na Moravě, 592 31 | |
| Místo stavby: | | Vratislavovo náměstí č.p.103 | |
| Okres: Žďár nad Sázavou | | Kraj: Vysočina | |
| Stavba: | | Výměna střešní krytiny domu č.p.79 ve Slavkovicích | |
| Obsah: | Pohled severovýchodní - stávající | Stupeň: | SP |
| | | Formát: | 4 x A4 |
| | | Číslo zakázky: | 19/02/01 |
| | | Datum: | únor 2019 |
| | | Verze: | 1 |
| | | Měřítko | Číslo výkresu |
| | | 1:100 | 7 |