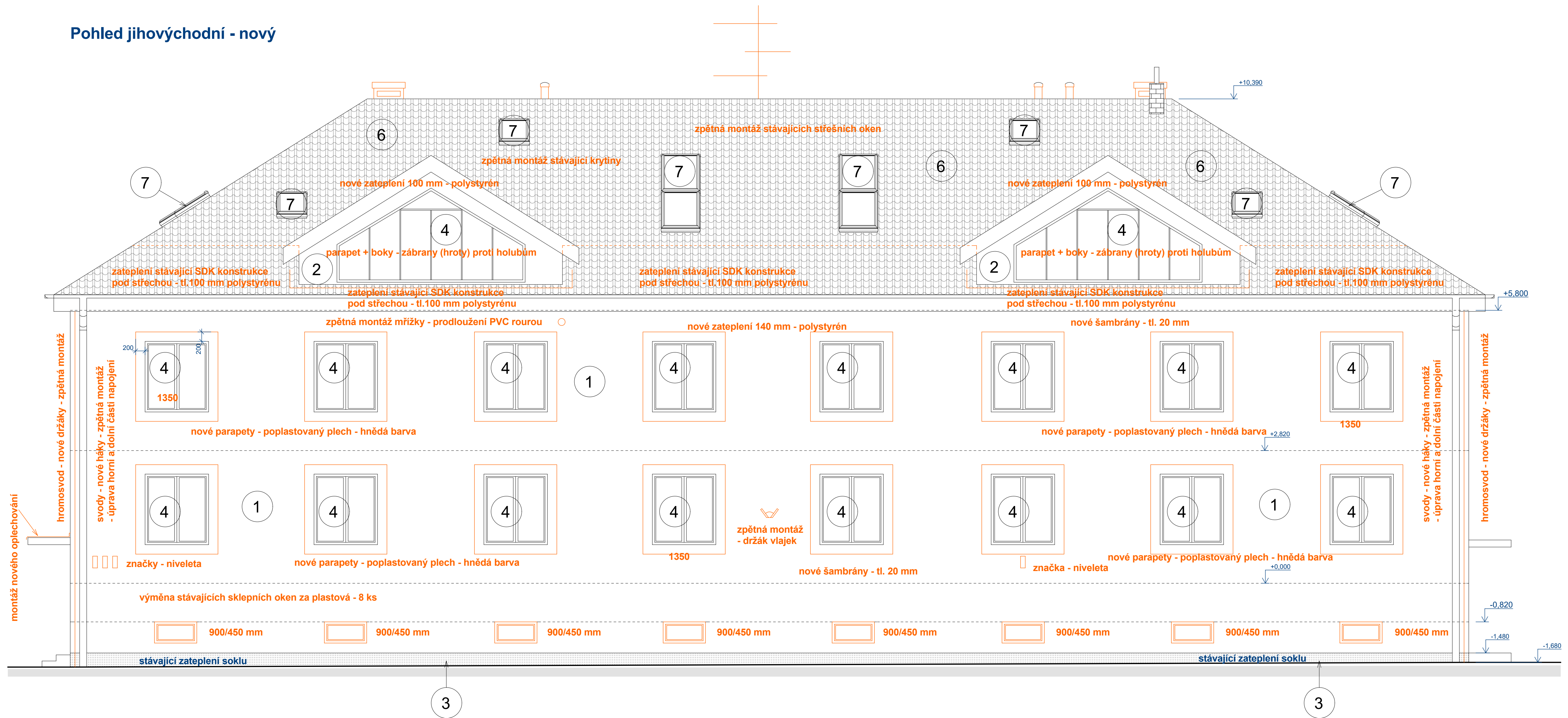


Pohled jihovýchodní - nový



Legenda materiálů :

- 1 **Nové zateplení systém ETICS - 140 mm polystyrénu**
- 2 **Nové zateplení systém ETICS - 100 mm polystyrénu**
- 3 **Stávající zateplení soklu - bez úprav**
- 4 **Stávající plastová okna - zateplení ostění, nové parapety**
- 5 **Nové Al vchodové dveře - dle stávajících se schránkami**
- 6 **Zpětná montáž stávající taškové krytiny**
- 7 **Zpětná montáž stávajících střešních oken**
- 8 **Nová plastová sklepní okna**

Zodpovědný projektant		Vyracoval	
Ing. Martin Šolc		Ing. Martin Šolc	
Investor: Město Nové Město na Moravě			
Adresa: Vratislavovo náměstí 103, 592 31 Nové Město na Moravě			
Projektant: Ing. Martin Šolc, Smrková 1639, Nové Město na Moravě, 592 31			
Místo stavby: Vratislavovo náměstí č.p.103		Stupeň:	RS
Okras: Žďár nad Sázavou	Kraj: Vysočina	Formát:	A1
Zatěplení bytového domu na ulici Drobného 540 - Nové Město na Moravě		Číslo zakázky:	15/12/01
		Datum:	prosinec 2015
		Verze:	1
Obsah:	Pohled jihovýchodní - nový	Měřítko 1:50	Číslo výkresu 16