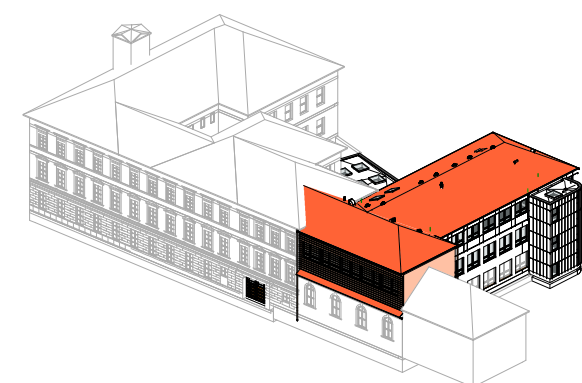


VYBUDOVÁNÍ ODBORNÝCH UČEBEN A MODERNIZACE STÁVAJÍCÍCH UČEBEN 1. ZŠ V NOVÉM MĚSTĚ NA MORAVĚ

PROVOZNÍ SOUBOR: PS -NT02 - VYBAVENÍ INTERIÉRU

členění dokumentace: D.2
číslo zakázky: 2016/16/DPS



VYBAVENÍ UČEBEN A KABINETŮ

měřítko:

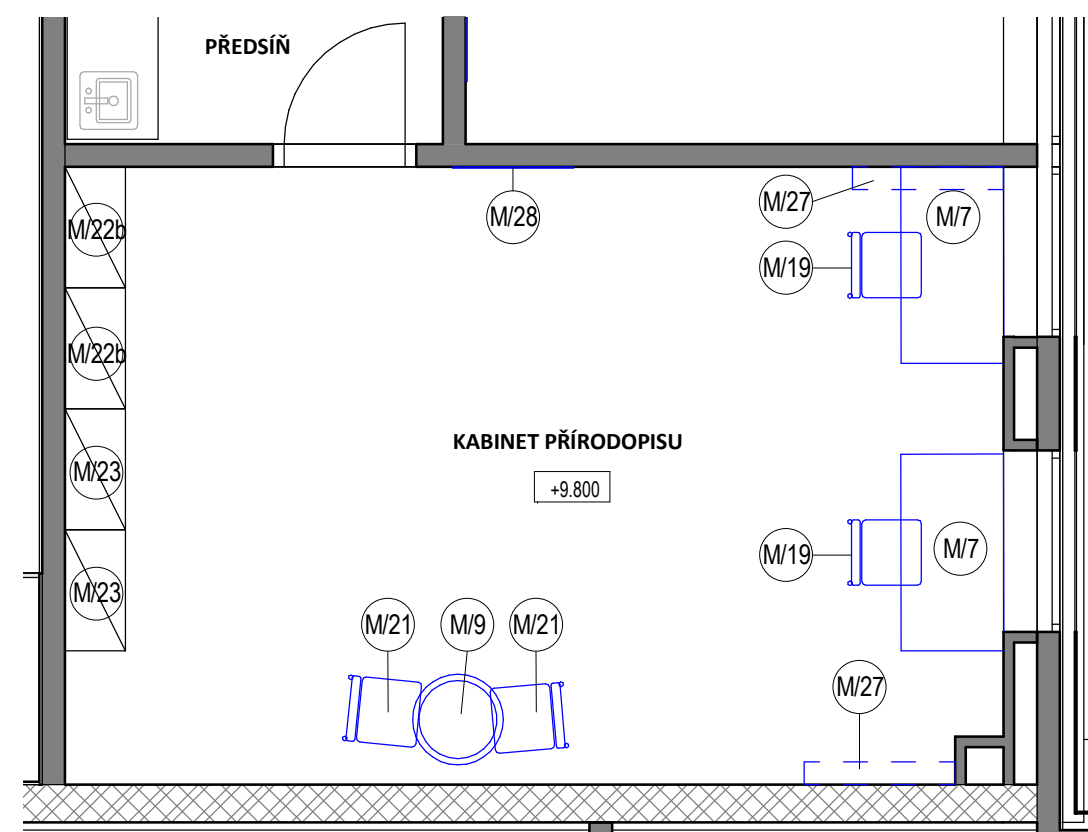
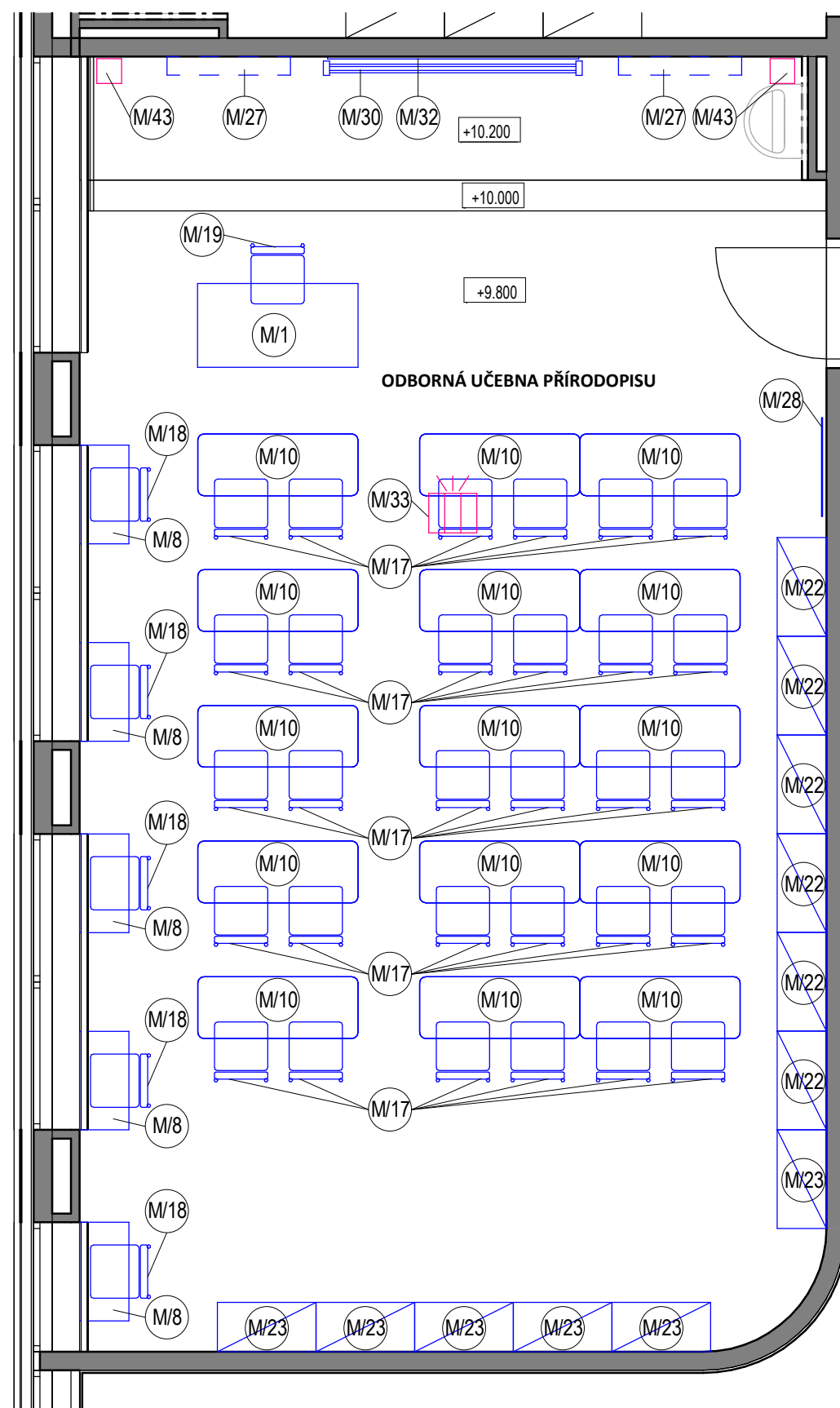
č. výkresu: **INT00**

datum tisku: 12/2017

VYBUDOVÁNÍ ODBORNÝCH UČEBEN A MODERNIZACE STÁVAJÍCÍCH UČEBEN 1. ZŠ V NOVÉM MĚSTĚ NA MORAVĚ

PROVOZNÍ SOUBOR: PS -NT02 - VYBAVENÍ INTERIÉRU

členění dokumentace: D.2
číslo zakázky: 2016/16/DPS



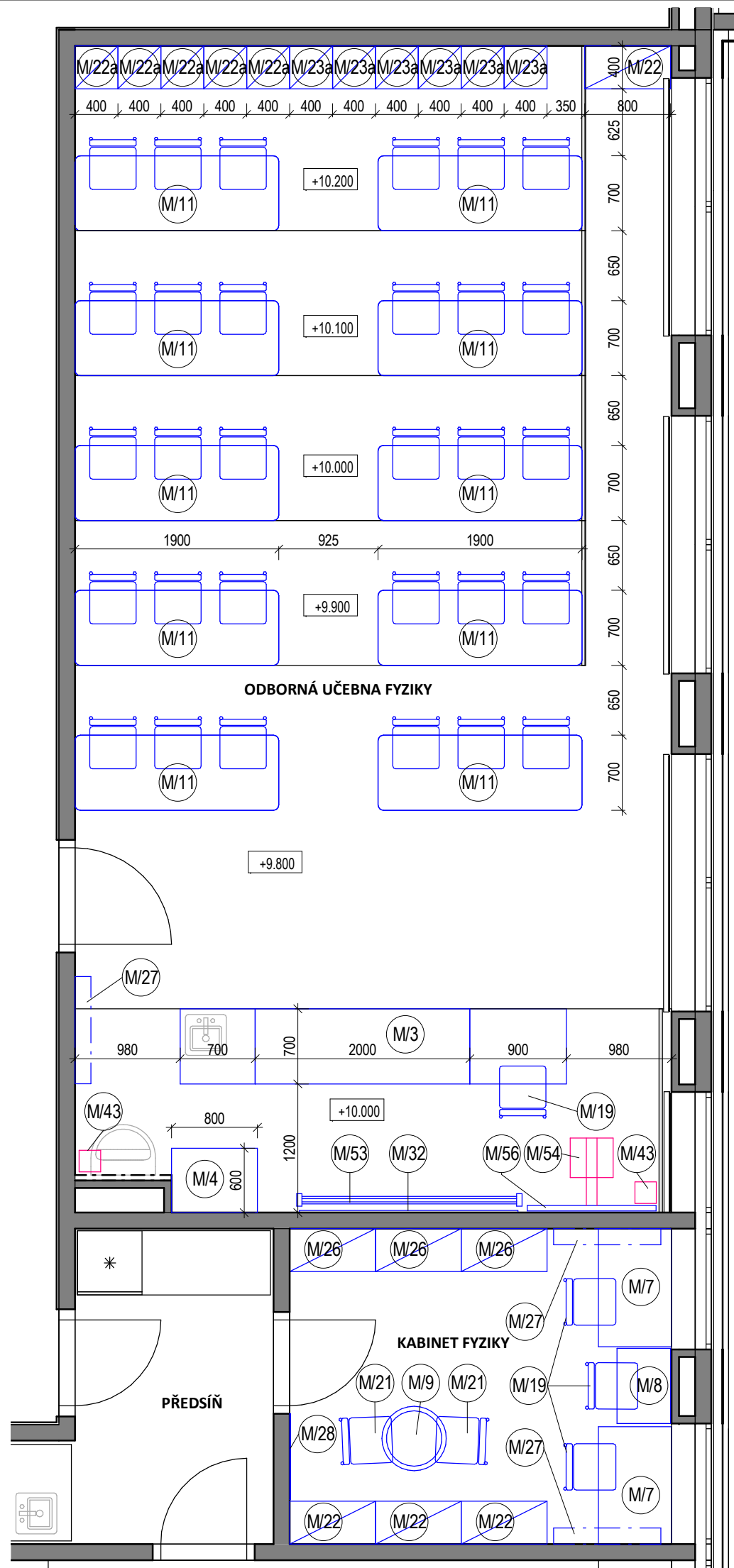
UČEBNA A KABINET PŘÍRODOPISU

měřítko:

č. výkresu: **INT01**

datum tisku: 12/2017

Pozn.:
- půdorysy s rozmístěním vybavení mají pouze informativní charakter (nejsou závazné) -
nutno koordinovat na stavbě v rámci VD



Pozn.:
- půdorysy s rozmístěním vybavení mají pouze informativní charakter (nejsou závazné) -
nutno koordinovat na stavbě v rámci VD



VYBUDOVÁNÍ ODBORNÝCH UČEBEN A MODERNIZACE STÁVAJÍCÍCH UČEBEN 1. ZŠ V NOVÉM MĚSTĚ NA MORAVĚ

PROVOZNÍ SOUBOR: PS -NT02 - VYBAVENÍ INTERIÉRU

členění dokumentace: D.2
číslo zakázky: 2016/16/DPS

UČEBNA A KABINET FYZIKY

měřítko:

č. výkresu: **INT02**

datum tisku: 12/2017

VYBUDOVÁNÍ ODBORNÝCH UČEBEN A MODERNIZACE STÁVAJÍCÍCH UČEBEN 1. ZŠ V NOVÉM MĚSTĚ NA MORAVĚ

PROVOZNÍ SOUBOR: PS -NT02 - VYBAVENÍ INTERIÉRU

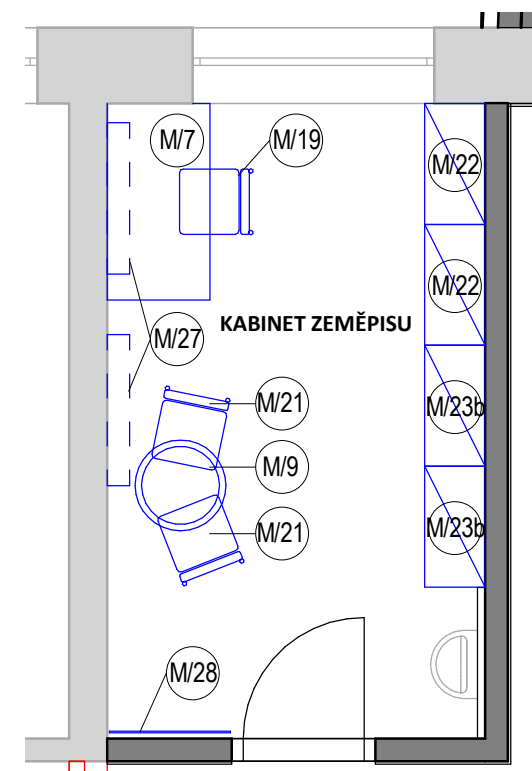
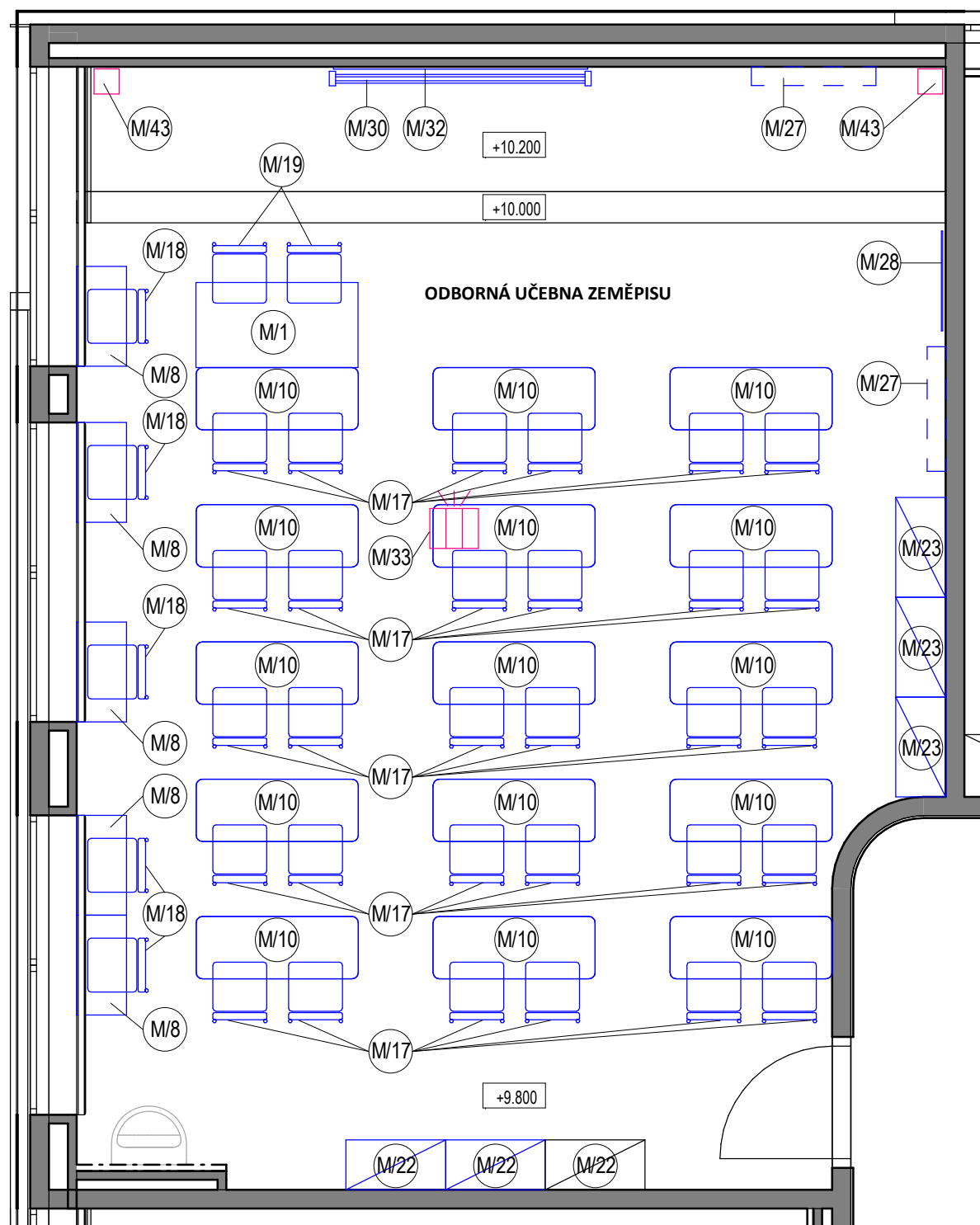
členění dokumentace: D.2
číslo zakázky: 2016/16/DPS

UČEBNA A KABINET ZEMĚPISU

měřítko:

č. výkresu: **INT03**

datum tisku: 12/2017



Pozn.:

- půdorysy s rozmístěním vybavení mají pouze informativní charakter (nejsou závazné) -
nutno koordinovat na stavbě v rámci VD

VYBUDOVÁNÍ ODBORNÝCH UČEBEN A MODERNIZACE STÁVAJÍCÍCH UČEBEN 1. ZŠ V NOVÉM MĚSTĚ NA MORAVĚ

PROVOZNÍ SOUBOR: PS -NT02 - VYBAVENÍ INTERIÉRU

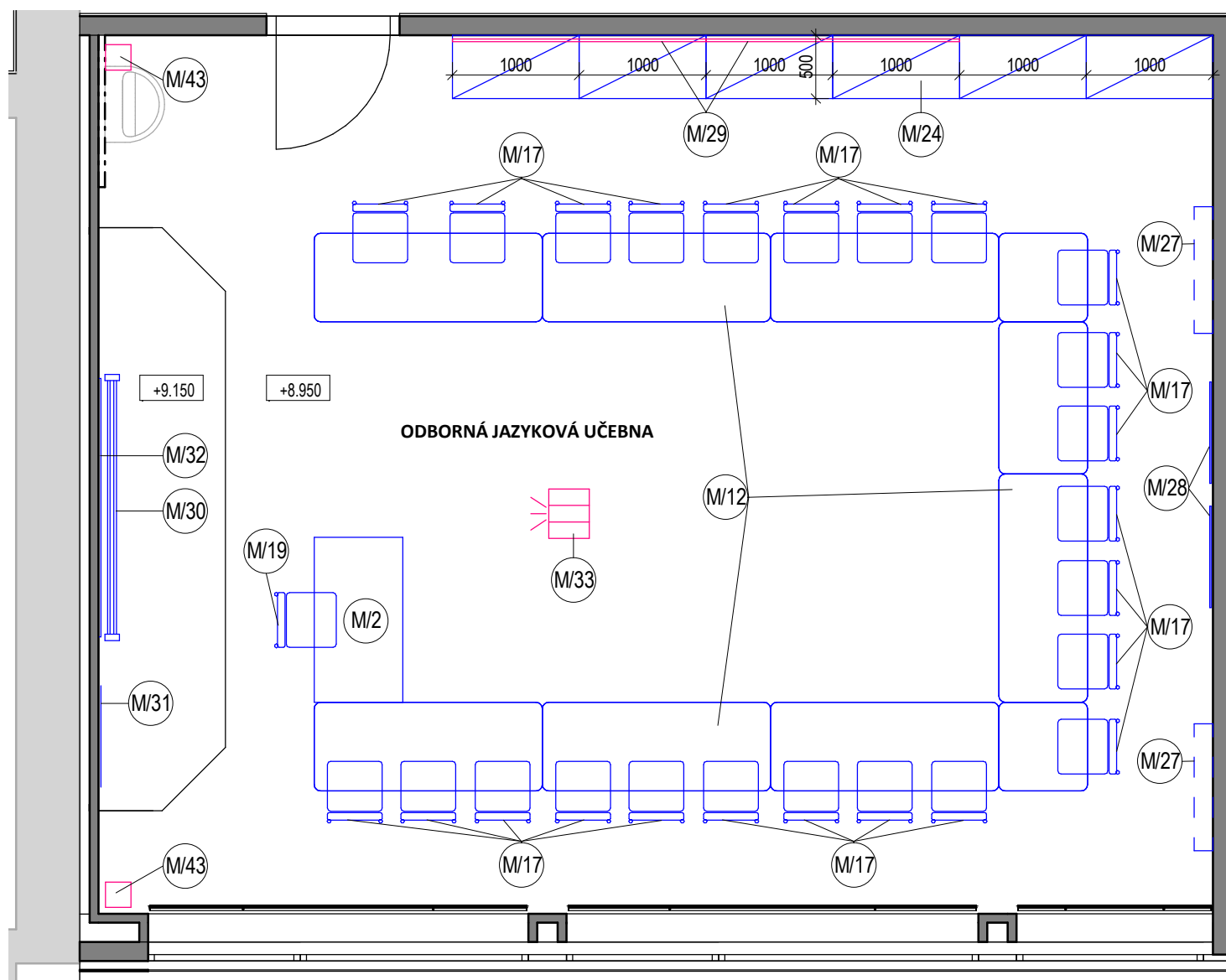
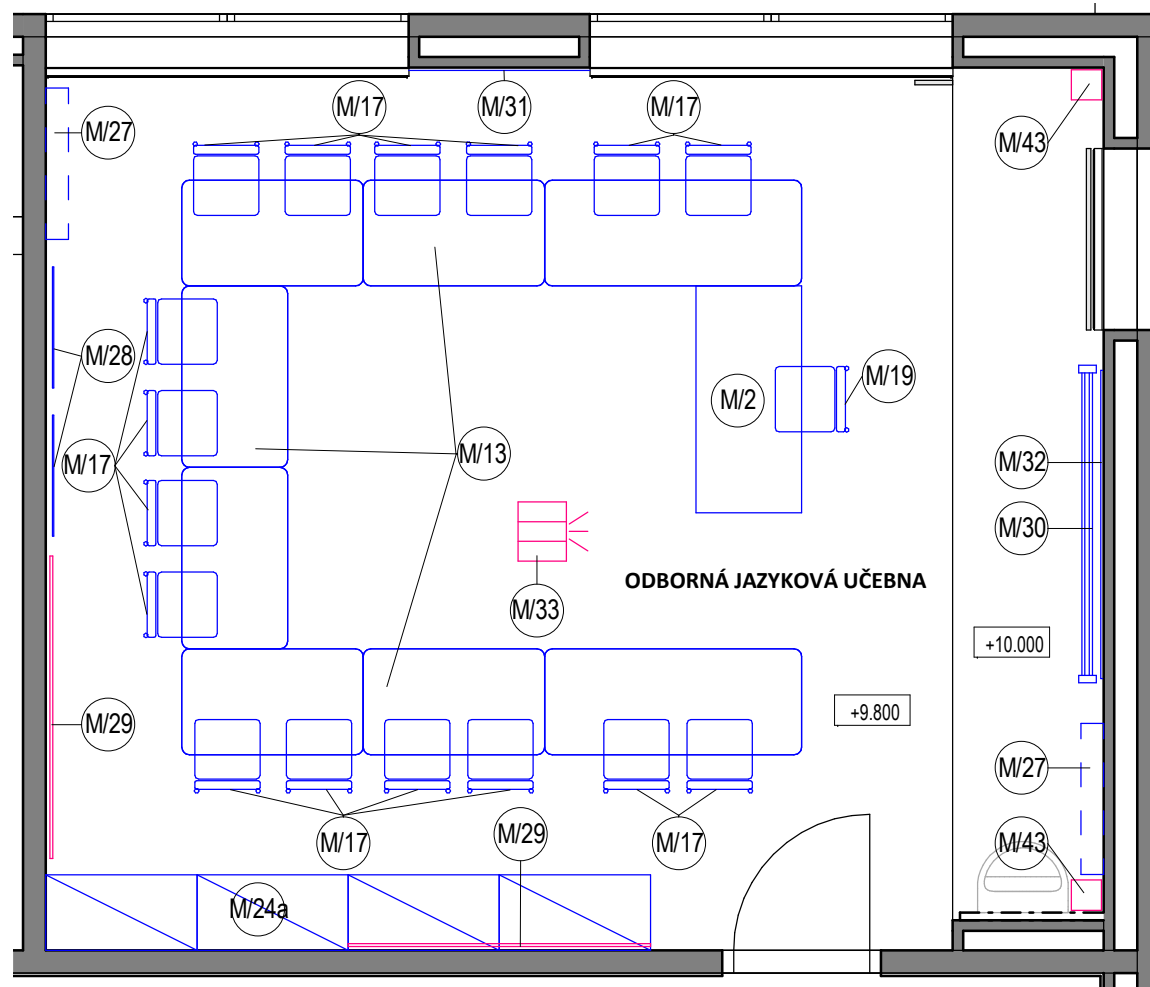
členění dokumentace: D.2
číslo zakázky: 2016/16/DPS

UČEBNY CIZÍCH JAZYKŮ 1+ 3

měřítko:

č. výkresu: **INT04**

datum tisku: 12/2017



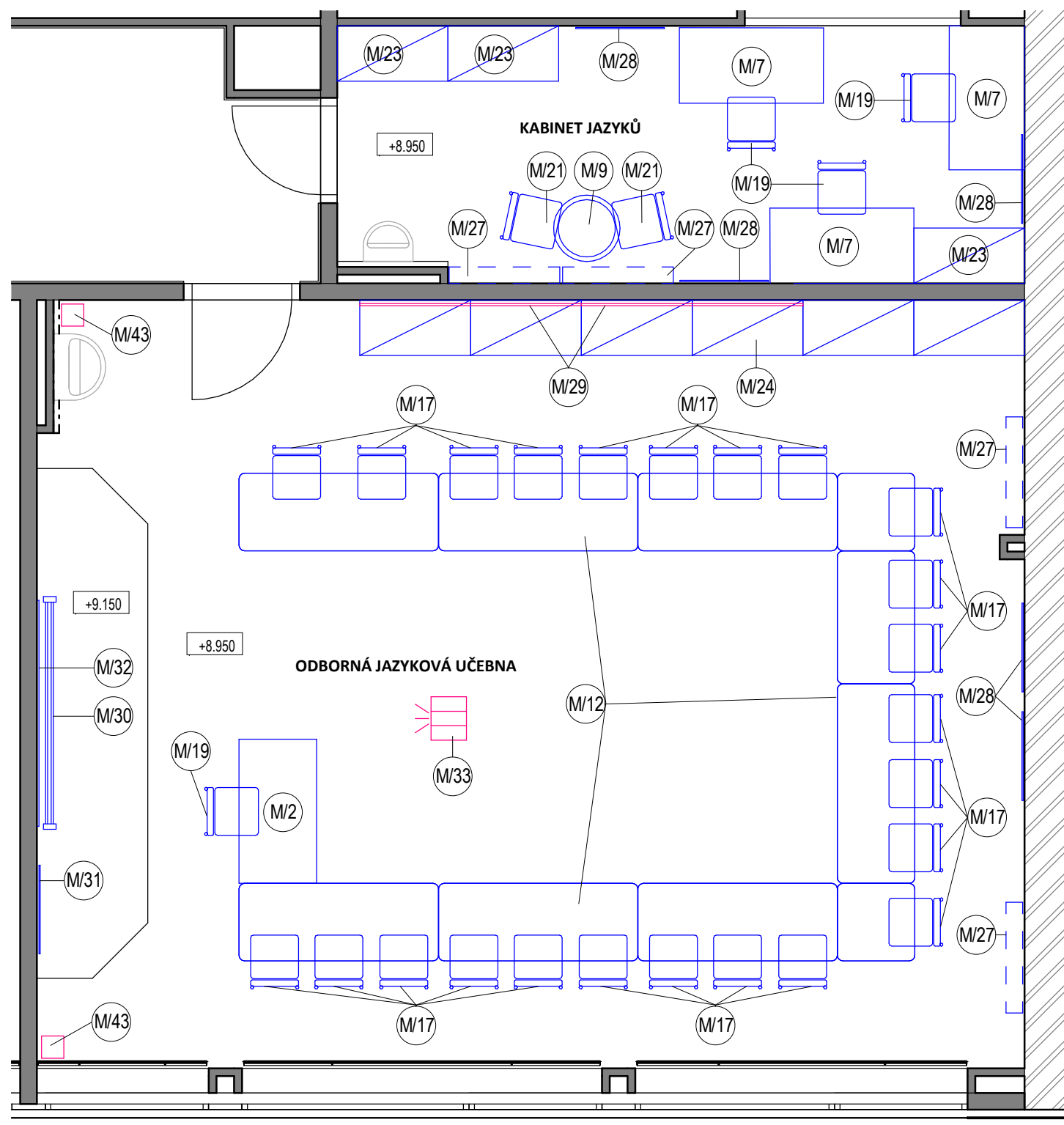
Pozn.:

- půdorysy s rozmístěním vybavení mají pouze informativní charakter (nejsou závazné) -
nutno koordinovat na stavbě v rámci VD

VYBUDOVÁNÍ ODBORNÝCH UČEBEN A MODERNIZACE STÁVAJÍCÍCH UČEBEN 1. ZŠ V NOVÉM MĚSTĚ NA MORAVĚ

PROVOZNÍ SOUBOR: PS -NT02 - VYBAVENÍ INTERIÉRU

členění dokumentace: D.2
číslo zakázky: 2016/16/DPS



UČEBNA CIZÍCH JAZYKŮ 2 A KABINET CIZÍCH JAZYKŮ

měřítko:

č. výkresu: **INT05**

datum tisku: 12/2017

Pozn.:
- půdorysy s rozmístěním vybavení mají pouze informativní charakter (nejdou závazné) -
nutno koordinovat na stavbě v rámci VD

VYBUDOVÁNÍ ODBORNÝCH
UČEBEN A MODERNIZACE
STÁVAJÍCÍCH UČEBEN 1. ZŠ V
NOVÉM MĚSTĚ NA MORAVĚ

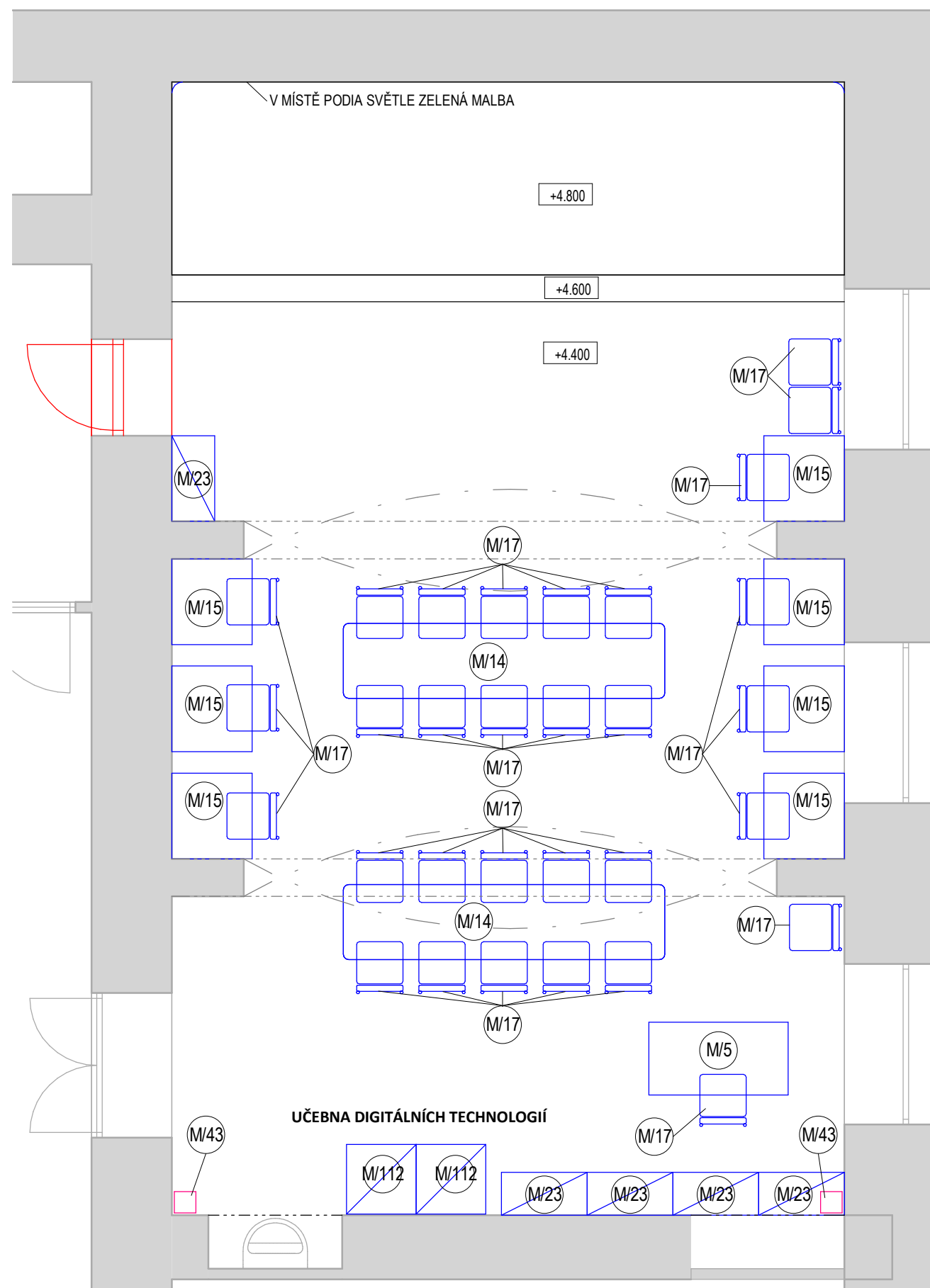
PROVOZNÍ SOUBOR: PS -NT02 - VYBAVENÍ INTERIÉRU

členění dokumentace: D.2
číslo zakázky: 2016/16/DPS

UČEBNA DIGITÁLNÍCH
TECHNOLOGIÍ

měřítko:
č. výkresu: **INT06**

datum tisku: 12/2017



Pozn.:
- půdorysy s rozmístěním vybavení mají pouze informativní charakter (nejsou závazné) -
nutno koordinovat na stavbě v rámci VD

**VYBUDOVÁNÍ ODBORNÝCH
UČEBEN A MODERNIZACE
STÁVAJÍCÍCH UČEBEN 1. ZŠ V
NOVÉM MĚSTĚ NA MORAVĚ**

PROVOZNÍ SOUBOR: PS -NT02 - VYBAVENÍ INTERIÉRU

členění dokumentace: D.2
číslo zakázky: 2016/16/DPS

**UČEBNA A KABINET PRACOVNÍCH
ČINNOSTÍ**

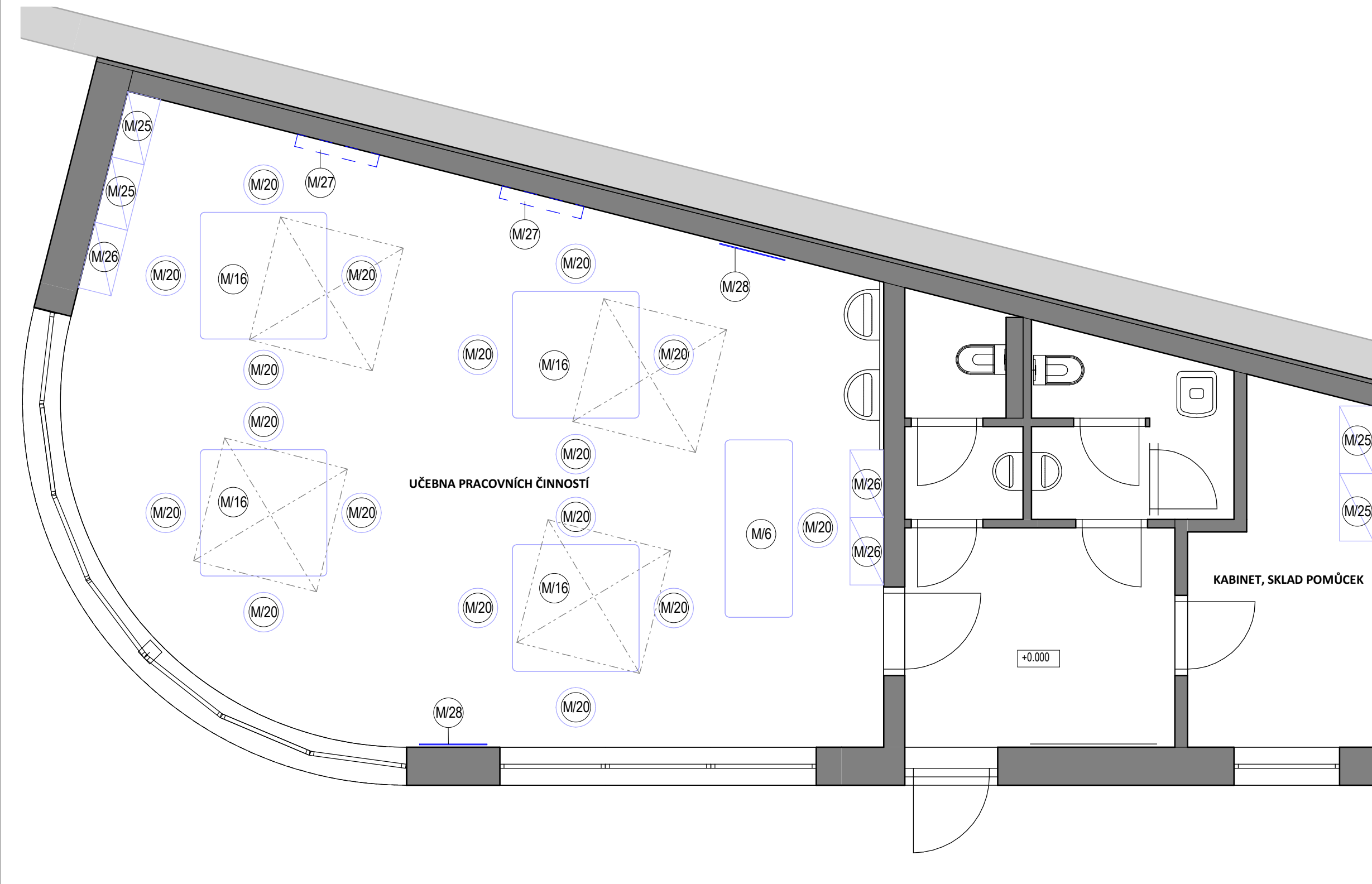
měřítko:

č. výkresu: **INT07**

datum tisku: 12/2017

Pozn.:

- půdorysy s rozmístěním vybavení mají pouze informativní charakter (nejdou závazné) -
nutno koordinovat na stavbě v rámci VD



M/1 Katedra s přípojkami na PC a AV zařízení a s řídicím systémem pro správu učebny

MATERIÁL: kovová konstrukce kotvená do podlahy (jekl 40/20mm) - povrchová úprava komaxit
korpus stolu- horní deska LTD deska tl.22mm, boční LTD tl. 18mm
hrany ABS tl.2,0mm (pracovní deska), ABS tl. 0,5mm (boční korpus)

PROVEDENÍ: typ.

POČET: 2ks

ODSTÍN: - korpus: dekor dřeva (buk)

PC MODUL

ROZMĚRY: 1400/700/760mm (š/hl/v)

PŘÍSLUŠENSTVÍ:

- vestavěná uzamykatelná skříňka - horní část 2ks police, spodní část 2ks zásuvka, š.700mm

- mediový tunel pro vedení rozvodů, podvěšený držák PC, pojezd klávesnice, průchodka pro kabeláž

POZNÁMKA: -

MODUL S ÚLOŽNÝM PROSTOREM

ROZMĚRY: 1400/700/760mm (š/hl/v)

PŘÍSLUŠENSTVÍ:

- 4ks uzamykatelná dvířka

POZNÁMKA: -

MODUL ZÁSUVKOVÝ

ROZMĚRY: 700/700/760mm (š/hl/v)

PŘÍSLUŠENSTVÍ:

- 5ks uzamykatelná dvířka

POZNÁMKA: -

M/5 PC pracoviště učitele

MATERIÁL: kovová konstrukce (jekl 40/20mm) - povrchová úprava komaxit
korpus stolu- horní deska LTD deska tl.22mm, boční LTD tl. 18mm
hrany ABS tl.2,0mm (pracovní deska), ABS tl. 0,5mm (boční korpus)

PROVEDENÍ: typ.

ROZMĚRY: 1200/700/760mm (š/hl/v)

POČET: 1ks

ODSTÍN: - korpus: dekor dřeva (buk)

PŘÍSLUŠENSTVÍ:

- vestavěná uzamykatelná skříňka - horní část zásuvka, spodní část 1ks police, š.700mm

- mediový tunel pro vedení rozvodů, podvěšený držák PC, pojezd klávesnice, průchodka pro kabeláž

POZNÁMKA: -

M/2 Katedra učitelská CJ

Audiovizuální učitelské pracoviště 1300/700/760mm (š/hl/v)

MATERIÁL: kovová konstrukce kotvená do podlahy (jekl 40/20mm) - povrchová úprava komaxit
korpus stolu- horní deska LTD deska tl.22mm, boční LTD tl. 18mm
hrany ABS tl.2,0mm (pracovní deska), ABS tl. 0,5mm (boční korpus)

PROVEDENÍ: atyp.

POČET: 3ks

ODSTÍN: - korpus: dekor dřeva (buk)

PŘÍSLUŠENSTVÍ:

- vestavěná uzamykatelná skříňka - horní část zásuvka, spodní část 1ks police, š.700mm

- mediový tunel pro vedení rozvodů, průchodka pro kabeláž

POZNÁMKA: ---

M/4 Demonstrační pracoviště s ventilací

Digestoř vč. skříně na chemikálie 800/600/2800mm (š/hl/v)

MATERIÁL: kovová konstrukce kotvená do podlahy - povrchová úprava komaxit
spodní část opláštění plech (uzamykatelná dvířka)
střední část bezpečnostní sklo (v čelní stěně výsuvné) - v. cca.1,0~2,0m
horní část opláštění plechem
pracovní deska DTD deska tl.25mm + ultratenká celoplošná dlažba tl.5mm s podlepením,
chemická a mechanická odolnost, lepeno flexi lepidlem, spárovat chemicky odolnou spárovací hmotou
vnitřní desky skříně - LTD tl.22mm

PROVEDENÍ: atyp.

POČET: 1ks

PÍSLUŠENSTVÍ:

- vestavěné osvětlení 2x11W IP54

- ventilátor radiální Q150mm, příkon 70 W, o kapacitě min. 500m3/hod

- regulátor otáček do 300W, IP 40

- odtah z pokusného prostoru+prostoru spodní skříně, odtahové potrubí Dn200mm napojené pod stropem

na potrubí VZT

POZNÁMKA: v rámci VZT příprava odvodního potrubí - napojení pod stropem 3.NP, nad střechou

protidešťová žaluzie



SANTIS a.s.
Břmėnská 126/38, 591 01 Źďár nad Sázavou
tel.: 566 697 371
email: santis@ateliersantis.cz



building
information
modeling



VYBUDOVÁNÍ ODBORNÝCH UČEBEN A MODERNIZACE STÁVAJÍCÍCH UČEBEN 1. ZŠ V NOVÉM MĚSTĚ NA MORAVĚ

PROVOZNÍ SOUBOR: PS -NT02 - VYBAVENÍ INTERIÉRU

členění dokumentace: D.2
číslo zakázky: 2016/16/DPS

SOUPIS VYBAVENÍ

měřítko:

č. výkresu: **INT08**

datum tisku: 12/2017

Pozn.:

- všechny fotografie a obrázky mají pouze informační charakter (nejsou závazné)

- barevné odstíny nutno odsouhlasit v rámci provádění prací

- některé specifické učební pomůcky, které nelze zaměnit z důvodu specifických požadavků vyučujících v návaznosti na učební program, nelze obecně popsat a jsou v PD uvedeny pod obchodním názvem

M/3 Katedra s přípojkami na PC a AV zařízení a s řídicím systémem pro správu učebny

DEMONSTRAČNÍ ČÁST 2200/700/900mm (š/hl/v)

MATERIÁL: kovová konstrukce kotvená do podlahy (jekl 40/20mm) - povrchová úprava komaxit

korpus stolu- horní deska DTD deska tl.25mm, boční LTD tl. 18mm

na pracovní ploše ultratenká celoplošná dlažba tl.5mm s podlepením, chemická a mechanická odolnost, lepeno flexi lepidlem, spárovat chemicky odolnou spárovací hmotou, hrany ABS tl.2,0mm (pracovní deska), ABS tl. 0,5mm (boční korpus)

PROVEDENÍ: atyp.

POČET: 1ks

ODSTÍN: - pracovní plocha tmavě šedá

- korpus: dekor dřeva (buk)

PŘÍSLUŠENSTVÍ:

- vestavěná uzamykatelná skříňka - horní část zásuvka, spodní část 1ks police, š.700mm

- vestavěná zásuvková skříňka s centrálním zámkem, š.700mm

- vestavěná rozvaděčová skříňka - horní část zásuvka na rozvaděč, spodní část uzamykatelná dvířka, š.800mm

- rozvaděč pro provádění pokusů NN vestavěný do zásuvky (RF)

- dělení na 6 okruhů (1. Hlavní vypínač, 2. Dálkové ovládání žákovských pracovišť vč. odklopů na procovních

plochách, 3. Ovládání vývodů USB, 4. Ovládání zdroje a regulace vestavěných zdrojů žákovských pracovišť, 5. STOP tlačítko,

6. Ovládání prvků učebny-zatmění atd.)

- krytí min. IP30

- odolné proti přetížení či zkratu (chyba v zapojení nezpůsobí poždné poškození části obvodu a neovlivní ostatní

pracoviště, po odstranění chyby v zapojení bude demonstrován obvod funkční

- zdroje k demostračním zkratuvdorným panelům pro fyzikální pokusy (1x Zdroj stabilizovaný 12 V/100mA, pevný, 1x Zdroj stabilizovaný 0,6-15V/3-0,1A, zdroj s proudovým omezením, 1x Zdroj stabilizovaný 3-24V/100mA)

- panel s vestavěným zdrojem 0-24 V, vč. svorkovnice 3x230V, 1x USB, 1xRJ-45 umístěný pod odklop v pracovní desce

- demostrační zkratuvzrodný panel pro fyzikální pokusy (sestaven z výměnných modulů, je možné ho přizpůsobit potřebám výuky, případně snadno rozšiřovat. Modul představující elektrotechnickou součástku popř. obvod je v demostračním panelu zasunut do drážkovaného profilu. Připojení bloků se provádí pomocí propojovacích kabelů a bezpečnostních zdířek 4mm.

Demonstrační panel obsahuje:

1x Bzučák 3-24V AC/DC

2x Kondenzátor 100n / 50V

2x Kondenzátor 1M0 / 50V

1x Kondenzátor 470n / 50V

2x Kondenzátor elektrolytický 100M / 50V

2x Dioda 1A

1x Fotorezistor 50-100k / 10lx

2x Cívka 100uH / 1A

2x Cívka 470uH / 0,5A

2x LED (zelená)

2x LED (rudá)

1x Ampérmetr / 0 - 300mA AC/DC, analogový MP

1x Voltmetr / 0 - 30V AC/DC, analogový MP

1x Ampérmetr / 0 - 2A AC/DC, digitální MP

1x Voltmetr / 0 - 199V AC/DC, digitální MP

2x Tranzistor NPN / 80V / 1A

2x Tranzistor PNP / 80V / 1A

1x Pojistka 5x20mm s krytkou

2x Potenciometr 10k/N

2x Přepínač jednoduchý

2x Rezistor R100R / 2W

2x Rezistor R1K0 / 2W

2x Rezistor R470R / 2W

1x Relé 12 - 24V AC/DC

2x Tlačítko

1x Termistor NTC 10k/25°C

1x Usměrňovač můstkový 1A

2x Vypínač páčkový

4x Žárovka / objímka E10

10ks propojovacích kabelů 0,5m

10ks propojovacích kabelů 1,0m

- mediový tunel pro vedení rozvodů, průchodka pro kabeláž

POZNÁMKA: - veškerá propojovací kabeláž je součástí dodávky katedry

- kostra na uchycení demostračních panelů a zdrojů je součástí dodávky katedry

MYCÍ ČÁST 700/700/900mm (š/hl/v)

MATERIÁL: kovová konstrukce kotvená do podlahy (jekl 40/20mm) - povrchová úprava komaxit

korpus stolu- horní deska DTD deska tl.25mm, boční LTD tl. 18mm

na pracovní ploše ultratenká celoplošná dlažba tl.5mm s podlepením, chemická a

mechanická odolnost, lepeno flexi lepidlem, spárovat chemicky odolnou spárovací hmotou, hrany ABS tl.2,0mm (pracovní deska), ABS tl. 0,5mm (boční korpus)

PROVEDENÍ: atyp.

POČET: 1ks

ODSTÍN: - pracovní plocha tmavě šedá

- korpus: dekor dřeva (buk)

PŘÍSLUŠENSTVÍ:

- uzamykatelná dvířka

POZNÁMKA: laboratorní výtoková baterie a dřez vč. sifonu a příslušenství viz. ZTI

AUDIOVIZUÁLNÍ ČÁST 900/700/760mm (š/hl/v)

stůl s mediovým tunelem

MATERIÁL: kovová konstrukce kotvená do podlahy (jekl 40/20mm) - povrchová úprava komaxit

korpus stolu LTD deska - horní tl.22mm, boční tl. 18mm,

hrany ABS tl.0,5mm

PROVEDENÍ: atyp.

POČET: 1ks

ODSTÍN: - pracovní plocha tmavě šedá

- korpus: dekor dřeva (buk)

PŘÍSLUŠENSTVÍ:

- mediový tunel pro vedení rozvodů, podvěšený držák PC, pojezd klávesnice, průchodka pro kabeláž



Pozn.:

- všechny fotografie a obrázky mají pouze informační charakter (nejsou závazné)

- barevné odstíny nutno odsouhlasit v rámci provádění prací

- některé specifické učební pomůcky, které nelze zaměnit z důvodu specifických požadavků vyučujících v návaznosti na učební program, nelze obecně popsat a jsou v PD uvedeny pod obchodním názvem

VYBUDOVÁNÍ ODBORNÝCH UČEBEN A MODERNIZACE STÁVAJÍCÍCH UČEBEN 1. ZŠ V NOVÉM MĚSTĚ NA MORAVĚ

PROVOZNÍ SOUBOR: PS -NT02 - VYBAVENÍ INTERIÉRU

členění dokumentace: D.2
číslo zakázky: 2016/16/DPS

SOUPIS VYBAVENÍ

měřítka:

č. výkresu: **INT09**

datum tisku: 12/2017

M/6 Stůl pracovní učitel'ský

MATERIÁL: dřevo - bukový masiv

PROVEDENÍ: typ.

ROZMĚRY: 2100/780/815mm (š/hl/v) vč. svěráků

POČET: 1ks

ODSTÍN: - přírodní

PŘÍSLUŠENSTVÍ:

- otevřená police ve v.400mm

- 2x svěrák

- 2 řady děr pro poděráky v pracovní desce

- poděráky v podnoží pro vertikální uchycení materiálu

POZNÁMKA: -



M/7 Stůl učitel'ský, zásuvkový kontejner, PC kontejner

MATERIÁL: deska LTD deska tl.25mm, boční LTD tl. 22mm

hrany ABS tl.2,0mm (pracovní deska), ABS tl. 0,5mm (boční korpus)

PROVEDENÍ: typ.

ROZMĚRY: 1200/600/760mm (š/hl/v)

POČET: 8ks

ODSTÍN: dekor dřeva (buk)

PŘÍSLUŠENSTVÍ:

- mobilní zásuvková skříňka - 4x zásuvka (horní zásuvka uzamykatelná), š.400mm

- vestavěný PC kontejner, š.300mm

- mediový tunel pro vedení rozvodů, pojezd klávesnice, průchodka pro kabeláž

POZNÁMKA: -

M/8 Stolek počítačový

MATERIÁL: kovová konstrukce (jehl 40/20mm) - povrchová úprava komaxit

korpus stolu LTD deska - horní tl.22mm, boční tl. 18mm,

hrany ABS tl.2,0mm (pracovní deska), ABS tl. 0,5mm (boční korpus)

PROVEDENÍ: typ.

ROZMĚRY: 800/400/760mm (š/hl/v)

POČET: 11ks

ODSTÍN: dekor dřeva (buk)

PŘÍSLUŠENSTVÍ:

- podvěšený držák PC, pojezd klávesnice, průchodka pro kabeláž

POZNÁMKA: -

M/9 Stolek konferenční

MATERIÁL: ocelová lakovaná noha s trojnožkou

deska stolu MDF tl.22mm

PROVEDENÍ: typ.

ROZMĚRY: prům. 600mm, v. 600mm

POČET: 4ks

ODSTÍN: bílý

PŘÍSLUŠENSTVÍ: -

POZNÁMKA: -



Pozn.:

- všechny fotografie a obrázky mají pouze informační charakter (nejsou závazné)

- barevné odstíny nutno odsouhlasit v rámci provádění prací

- některé specifické učební pomůcky, které nelze zaměnit z důvodu specifických požadavků vyučujících v návaznosti na učební program, nelze obecně popsat a jsou v PD uvedeny pod obchodním názvem

VYBUDOVÁNÍ ODBORNÝCH UČEBEN A MODERNIZACE STÁVAJÍCÍCH UČEBEN 1. ZŠ V NOVÉM MĚSTĚ NA MORAVĚ

PROVOZNÍ SOUBOR: PS -NT02 - VYBAVENÍ INTERIÉRU

členění dokumentace: D.2
číslo zakázky: 2016/16/DPS

SOUPIS VYBAVENÍ

měřítka:

č. výkresu: **INT10**

datum tisku: 12/2017

M/10

Stůl žákovský

žákovský stůl dvoumístný se zaoblenými rohy, výškově nastavitelný

MATERIÁL: kovová konstrukce (oválný profil 45/25mm a 50/30mm) - povrchová úprava komaxit
horní deska DTD deska tl.18mm
hrany - černá plastová páska

PROVEDENÍ: typ.

ROZMĚRY: 1300/500 (š/hl)

POČET: 30ks

ODSTÍN: - deska: dekor dřeva (buk)

- kovová konstrukce: žlutooranžová (RAL 1007)

PŘÍSLUŠENSTVÍ:

- 2x drátěný odkládací koš

- 2x háček na pověšení školní brašny

POZNÁMKA: -



M/11

Katedra s přípojkami na PC a AV zařízení a s řídicím systémem pro správu učebny

Lavice + židle pro 3 žáky pro učebnu fyziky

MATERIÁL: kovová konstrukce kotvená do podlahy (jekl 40/20mm) - povrchová úprava komaxit

korpus stolu- horní deska DTD deska tl.22mm, boční LTD tl. 18mm

na pracovní ploše nalisována kompaktní deska tl.4mm, chemická a mechanická odolnost, odolnost proti vodě a vlhkosti,

hrany ABS tl.2,0mm (pracovní deska), ABS tl. 0,5mm (boční korpus)

PROVEDENÍ: atyp.

POČET: 10ks

ODSTÍN: - pracovní plocha tmavě šedá

- korpus: dekor dřeva (buk)

PŘÍSLUŠENSTVÍ:

- zdroje k demonstračním zkratuvdorným panelům pro fyzikální pokusy (1x Zdroj stabilizovaný 12 V/100mA, pevný, 1x Zdroj stabilizovaný

0,6-15V/3-0,1A, zdroj s proudovým omezením, 1x Zdroj stabilizovaný 3-24V/100mA)

- panel s vestavěným zdrojem 0-24 V, vč. svorkovnice 3x230V, 1x USB, 1xRJ-45 umístěný pod odklop v pracovní desce

- demonstrační zkratuvzrodný panel pro fyzikální pokusy (sestaven z výměnných modulů, je možné ho přizpůsobit potřebám výuky, případně snadno rozšiřovat. Modul představující elektrotechnickou součástku popř. obvod je v demonstračním panelu zasunut do drážkovaného profilu.

Připojení bloků se provádí pomocí propojovacích kabelů a bezpečnostních zdírek 4mm. Demonstrační panel obsahuje:

1x Bzučák 3-24V AC/DC

1x Kondenzátor 100n / 50V

1x Kondenzátor 1M0 / 50V

1x Kondenzátor 470n / 50V

1x Kondenzátor elektrolytický 100M / 50V

2x Dioda 1A

1x Fotorezistor 50-100k / 10lx

1x Cívka 100uH / 1A

1x Cívka 470uH / 0,5A

1x LED (zelená)

1x LED (rudá)

1x Ampérmetr / 0 - 300mA AC/DC, analogový MP

1x Voltmetr / 0 - 30V AC/DC, analogový MP

1x Ampérmetr / 0 - 2A AC/DC, digitální MP

1x Voltmetr / 0 - 199V AC/DC, digitální MP

1x Tranzistor NPN / 80V / 1A

1x Tranzistor PNP / 80V / 1A

1x Pojistka 5x20mm s krytkou

1x Potenciometr 10k/N

2x Přepínač jednoduchý

2x Rezistor R100R / 2W

2x Rezistor R1K0 / 2W

1x Rezistor R470R / 2W

1x Relé 12 - 24V AC/DC

1x Tlačítko

1x Termistor NTC 10k/25°C

1x Usměrňovač můstkový 1A

1x Vypínač páčkový

2x Žárovka / objímka E10

10ks propojovacích kabelů 0,5m

10ks propojovacích kabelů 1,0m

- mediový tunel pro vedení rozvodů, průchodka pro kabeláž

POZNÁMKA: - veškerá propojovací kabeláž je součástí dodávky katedry

- kostra na uchycení demonstračních panelů a zdrojů je součástí dodávky katedry

Lavice + židle pro 3 žáky pro učebnu fyziky

MATERIÁL: kovová konstrukce (oválný profil 38/20mm) - povrchová úprava komaxit

sedák a opěradlo tvarovaná překližka lakovaná

PROVEDENÍ: typ.

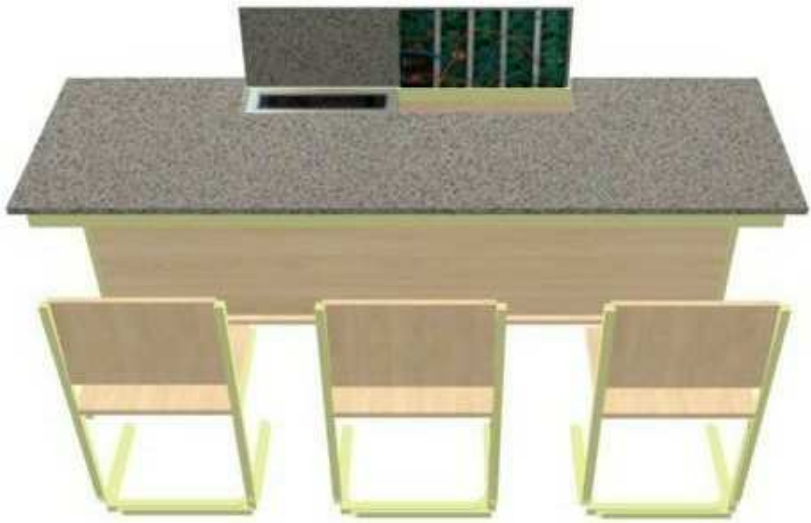
POČET: 30ks

ODSTÍN: - sedák a opěradlo: dekor dřevo (světlý buk)

- kovová konstrukce: žlutá (RAL 1018)

PŘÍSLUŠENSTVÍ: ---

POZNÁMKA: ---



Pozn.:

- všechny fotografie a obrázky mají pouze informační charakter (nejsou závazné)

- barevné odstíny nutno odsouhlasit v rámci provádění prací

- některé specifické učební pomůcky, které nelze zaměnit z důvodu specifických požadavků vyučujících v návaznosti na učební program, nelze obecně popsat a jsou v PD uvedeny pod obchodním názvem

VYBUDOVÁNÍ ODBORNÝCH UČEBEN A MODERNIZACE STÁVAJÍCÍCH UČEBEN 1. ZŠ V NOVÉM MĚSTĚ NA MORAVĚ

PROVOZNÍ SOUBOR: PS -NT02 - VYBAVENÍ INTERIÉRU

členění dokumentace: D.2
číslo zakázky: 2016/16/DPS

SOUPIS VYBAVENÍ

měřítka:

č. výkresu: **INT11**

datum tisku: 12/2017

M/12

Sestava stolů pro jazykové učebny pro 24 žáků

Sestaveno z pracovišť: 4x pracoviště 1800x700x760mm + 3x atyp. pracoviště (na jedné straně zkosené) 1800x700x760mm + 1x atyp. pracoviště (na jedné straně zkosené) 1200x700x760mm + 2x atyp. pracoviště (na obou stranách zkosené) 410~990x700x760mm

MATERIÁL: kovová konstrukce kotvená do podlahy (jekl 40/20mm) - povrchová úprava komaxit
korpus stolu- horní deska LTD deska tl.22mm, boční LTD tl. 18mm
hrany ABS tl.2,0mm (pracovní deska), ABS tl. 0,5mm (boční korpus)

PROVEDENÍ: atyp.

POČET: 2ks

ODSTÍN: - deska: dekor dřeva (buk)
- kovová konstrukce: žlutooranžová (RAL 1007)

PŘÍSLUŠENSTVÍ:

- 3ks háček na pověšení sluchátek na každém pracovišti (u oboustraně zkosených pracovišť 2ks)
- 1ks odklop na elektrozámek 500x500mm pro uložení techniky (notebook/tablet) na každém pracovišti (u oboustraně zkosených pracovišť 400x400mm)

POZNÁMKA: dodávka pracovišť vč. elektrozámku

M/13

Sestava stolů pro jazykové učebny pro 16 žáků

Sestaveno z pracovišť: 2x pracoviště 1700x700x760mm + 6x pracoviště 1200x700x760mm

MATERIÁL: kovová konstrukce kotvená do podlahy (jekl 40/20mm) - povrchová úprava komaxit
korpus stolu- horní deska LTD deska tl.22mm, boční LTD tl. 18mm
hrany ABS tl.2,0mm (pracovní deska), ABS tl. 0,5mm (boční korpus)

PROVEDENÍ: atyp.

POČET: 2ks

ODSTÍN: - deska: dekor dřeva (buk)
- kovová konstrukce: žlutooranžová (RAL 1007)

PŘÍSLUŠENSTVÍ:

- 3ks háček na pověšení sluchátek na každém pracovišti 1700/700/760mm (2ks u pracovišť 1200/700/760mm)
- 1ks odklop na elektrozámek 500x500mm pro uložení techniky (notebook/tablet) na každém pracovišti

POZNÁMKA: dodávka pracovišť vč. elektrozámku

M/14

Pracovní stůl pro 10 osob

MATERIÁL: kovová konstrukce kotvená do podlahy (jekl 40/20mm) - povrchová úprava komaxit
korpus stolu- horní deska LTD deska tl.25mm
hrany ABS tl.2,0mm (pracovní deska)

PROVEDENÍ: atyp.

ROZMĚRY: 3000/1200/760mm (š/hl/v)

POČET: 2ks

ODSTÍN: - deska: dekor dřeva (buk)
- kovová konstrukce: žlutooranžová (RAL 1007)

PŘÍSLUŠENSTVÍ:

- dutá noha pro vedení rozvodů z podlahy k mediiovému tunelu, mediiový tunel pro vedení rozvodů
- zabudovaná lišta zásuvek v prostřed stolu (vybavení: 20x elektrická zásuvka, 30x datová zásuvka)

POZNÁMKA: propojení na silnoproudé a slaboproudé rozvody

M/15

Stoly pro stativové hlavice

MATERIÁL: kovová konstrukce (jekl 40/20mm) - povrchová úprava komaxit
korpus stolu- horní deska LTD deska tl.25mm
hrany ABS tl.2,0mm (pracovní deska)

PROVEDENÍ: typ.

ROZMĚRY: 800/750/800mm (š/hl/v)

POČET: 7ks

ODSTÍN: - deska: dekor dřeva (buk)
- kovová konstrukce: žlutooranžová (RAL 1007)

PŘÍSLUŠENSTVÍ:

- dutá noha pro vedení rozvodů z podlahy k mediiovému tunelu, mediiový tunel pro vedení rozvodů
- zabudovaná lišta zásuvek v prostřed stolu (vybavení: 20x elektrická zásuvka, 30x datová zásuvka)
- podvěšený držák PC

POZNÁMKA: propojení na silnoproudé a slaboproudé rozvody

M/16

Stůl pracovní žakovský - hoblice pro čtyři žáky

MATERIÁL: dřevo - bukový masiv, deska tl.min. 80mm

PROVEDENÍ: typ.

ROZMĚRY: 1420/1420/840mm (š/hl/v) vč. svěráků

POČET: 4ks

ODSTÍN: - přírodní

PŘÍSLUŠENSTVÍ:

- ve středu hoblice vyjímatelná police 600/600mm

- pod hoblicí odkládací deska

- 4x svěrák

- sada min. dvou poděráků na 1 pracoviště - tj. celkem min. 8 poděráků

POZNÁMKA: -

M/17

Židle žakovská

MATERIÁL: kovová konstrukce (oválný profil 38/20mm) - povrchová úprava komaxit
sedák a opěradlo tvarovaná překližka lakovaná

PROVEDENÍ: typ.

POČET: 155ks

ODSTÍN: - sedák a opěradlo: dekor dřevo (světlý buk)
- kovová konstrukce: žlutá (RAL 1018)

PŘÍSLUŠENSTVÍ: ---

POZNÁMKA: ---

M/18

Židle žakovská k PC

MATERIÁL: kovový kříž s plynovým zvedákem
sedák a opěradlo tvarovaná překližka lakovaná

PROVEDENÍ: typ., otočná

POČET: 10ks

ODSTÍN: - sedák a opěradlo: dekor dřevo (světlý buk)
- kovová konstrukce: žlutá (RAL 1018)

PŘÍSLUŠENSTVÍ: ---

POZNÁMKA: ---

M/19

Židle kancelářská

MATERIÁL: kovový kříž s plynovým zvedákem
sedák a opěradlo čalouněné

PROVEDENÍ: typ., otočná, pojízdná

POČET: 16ks

ŘÍSLUŠENSTVÍ: - vysoký opěrák

- polohovatelný sedák a opěrák

POZNÁMKA: bez područek

M/20

Židle dílenská otočná

SPECIFIKACE:

- žakovská židle do školní dílny, bez opěradla, stohovatelná

- pevná kovová konstrukce bez pojezdu a nastavovacích prvků, průměr profilu cca 22 mm

- průměr sedáku cca 35 cm, výška sedáku nad podlahou cca 45

POČET: 17ks

ŘÍSLUŠENSTVÍ: ---

POZNÁMKA: ---

Pozn.:

- všechny fotografie a obrázky mají pouze informační charakter (nejsou závazné)

- barevné odstíny nutno odsouhlasit v rámci provádění prací

- některé specifické učební pomůcky, které nelze zaměnit z důvodu specifických požadavků vyučujících v návaznosti na učební program, nelze obecně popsat a jsou v PD uvedeny pod obchodním názvem



SANTIS a.s.
Břmėnská 126/38, 591 01 Źďár nad Sázavou
tel.: 566 697 371
email: santis@ateliersantis.cz



VYBUDOVÁNÍ ODBORNÝCH UČEBEN A MODERNIZACE STÁVAJÍCÍCH UČEBEN 1. ZŠ V NOVÉM MĚSTĚ NA MORAVĚ

PROVOZNÍ SOUBOR: PS -NT02 - VYBAVENÍ INTERIÉRU

členění dokumentace: D.2
číslo zakázky: 2016/16/DPS

SOUPIS VYBAVENÍ

měřítko:

č. výkresu: **INT12**

datum tisku: 12/2017

M/21

Křeslo konferenční

MATERIÁL: ocelový chromovaný rám lyžinového typu
sedák a opěradlo čalouněné

PROVEDENÍ: typ.

POČET: 8ks

ODSTÍN: - tmavě modrý

PŘÍSLUŠENSTVÍ: - područky

POZNÁMKA: -



M/22

Skříň policová s dveřmi- 80/185/42cm

vyšoká skříň s děleními plnými dvířky a s volnou policí uprostřed

MATERIÁL: korpus, dvířka a police LDT tl.18mm
záda HDF tl.3mm

hrany ABS tl.2,0mm (dvířka), ABS tl. 0,5mm (boční korpus)

PROVEDENÍ: typ.

POČET: 15ks

ODSTÍN: - dekor dřeva (buk)

PŘÍSLUŠENSTVÍ: - 4ks dvířka (horní, spodní, střední police otevřená),

2ks pevná police, 2 ks volná police

POZNÁMKA: nutno kotvit skříň proti překlopení



M/22a

Skříň policová s dveřmi- 40/185/42cm

vyšoká skříň s děleními plnými dvířky a s volnou policí uprostřed

MATERIÁL: korpus, dvířka a police LDT tl.18mm
záda HDF tl.3mm

hrany ABS tl.2,0mm (dvířka), ABS tl. 0,5mm (boční korpus)

PROVEDENÍ: typ.

POČET: 5ks

ODSTÍN: - dekor dřeva (buk)

PŘÍSLUŠENSTVÍ: - 2ks dvířka (horní, spodní, střední police otevřená), 2ks pevná police, 2 ks volná police

POZNÁMKA: nutno kotvit skříň proti překlopení

M/23

Skříň prosklená - 80/185/42cm

vyšoká skříň s děleními plnými i prosklenými dvířky a s volnou policí uprostřed

MATERIÁL: korpus, dvířka a police LDT tl.18mm
záda HDF tl.3mm

hrany ABS tl.2,0mm (dvířka), ABS tl. 0,5mm (boční korpus)

PROVEDENÍ: typ.

POČET: 15ks

ODSTÍN: - dekor dřeva (buk)

PŘÍSLUŠENSTVÍ: - 2ks dvířka dřevěná (spodní část), 2ks dvířka skleněná

(horní část), 2ks pevná police, 2 ks volná police

POZNÁMKA: nutno kotvit skříň proti překlopení



M/23a

Skříň prosklená - 80/185/42cm

vyšoká skříň se zásuvkami, děleními prosklenými dvířky a s volnou policí uprostřed

MATERIÁL: korpus, dvířka a police LDT tl.18mm
záda HDF tl.3mm

hrany ABS tl.2,0mm (dvířka), ABS tl. 0,5mm (boční korpus)

PROVEDENÍ: typ.

POČET: 15ks

ODSTÍN: - dekor dřeva (buk)

PŘÍSLUŠENSTVÍ: - 3ks zásuvky ve spodní části

- 2ks dvířka skleněná

- 2ks police pevná + 1ks police volná

POZNÁMKA: nutno kotvit skříň proti překlopení

M/24

Nábytková sestava pro odborné jazykové pracovní

Sestaveno z prvků: 2x skříň vysoká s posuvnými dveřmi 1000x500x1800mm + 2x nástavec na skříň s posuvnými dveřmi 1000x500x600mm + 4x skříň nízká s posuvnými dveřmi 1000x500x1000mm

MATERIÁL: korpus, dvířka a police LDT tl.18mm

záda HDF tl.3mm

hrany ABS tl.2,0mm (dvířka), ABS tl. 0,5mm (boční korpus)

PROVEDENÍ: typ.

POČET: 2ks

ODSTÍN: - dekor dřeva (buk)

PŘÍSLUŠENSTVÍ:

VYSOKÁ SKŘÍŇ: - 2ks dvířka plná posuvná (spodní část)

- 2ks dvířka proklená posuvná (horní část)

- 1ks police pevná

- 4ks police volná

NÁSTAVCE: - 2ks dvířka plná posuvná

- 1ks police volná

NÍZKÁ SKŘÍŇ: - 2ks dvířka plná posuvná

- 2ks police volná

POZNÁMKA:

- nutno kotvit skříň proti překlopení

- všechny dveře uzamykatelné

M/24a

Nábytková sestava pro odborné jazykové pracovní

Sestaveno z prvků: 2x skříň vysoká s posuvnými dveřmi 1000x500x1800mm + 2x nástavec na skříň s posuvnými dveřmi 1000x500x600mm + 2x skříň nízká s posuvnými dveřmi 1000x500x1000mm

MATERIÁL: korpus, dvířka a police LDT tl.18mm

záda HDF tl.3mm

hrany ABS tl.2,0mm (dvířka), ABS tl. 0,5mm (boční korpus)

PROVEDENÍ: typ.

POČET: 1ks

ODSTÍN: - dekor dřeva (buk)

PŘÍSLUŠENSTVÍ:

VYSOKÁ SKŘÍŇ: - 2ks dvířka plná posuvná (spodní část)

- 2ks dvířka proklená posuvná (horní část)

- 1ks police pevná

- 4ks police volná

NÁSTAVCE: - 2ks dvířka plná posuvná

- 1ks police volná

NÍZKÁ SKŘÍŇ: - 2ks dvířka plná posuvná

- 2ks police volná

POZNÁMKA:

- nutno kotvit skříň proti překlopení

- všechny dveře uzamykatelné

M/25

Skříň dílenská

univerzální svařovaná policová skříň

MATERIÁL: ocelový plech - povrchová úprava prášková barva

PROVEDENÍ: typ.

ROZMĚRY: 800/380/1800mm (š/hl/v)

POČET: 4ks

ODSTÍN: - dveře modré (RAL 5015)

- boky šedé (RAL 7035)

PŘÍSLUŠENSTVÍ:

- vnitřní závěsy, cylindrický rozvorný zámek, 4ks police

(nosnost 50kg)

POZNÁMKA:

- nutno kotvit skříň proti překlopení



Pozn.:

- všechny fotografie a obrázky mají pouze informační charakter (nejsou závazné)

- barevné odstíny nutno odsouhlasit v rámci provádění prací

- některé specifické učební pomůcky, které nelze zaměnit z důvodu specifických požadavků vyučujících v návaznosti na učební program, nelze obecně popsat a jsou v PD uvedeny pod obchodním názvem



SANTIS a.s.
Břmėnská 126/38, 591 01 Źďár nad Sázavou
tel.: 566 697 371
email: santis@ateliersantis.cz



**VYBUDOVÁNÍ ODBORNÝCH
UČEBEN A MODERNIZACE
STÁVAJÍCÍCH UČEBEN 1. ZŠ V
NOVÉM MĚSTĚ NA MORAVĚ**

PROVOZNÍ SOUBOR: PS -NT02 - VYBAVENÍ INTERIÉRU

členění dokumentace: D.2
číslo zakázky: 2016/16/DPS

SOUPIS VYBAVENÍ

měřítko:

č. výkresu: **INT13**

datum tisku: 12/2017

M/26

Regál otevřený - 80/185/42cm

MATERIÁL: stojny - ocelové T profily tl.1,5mm
nosníky pro uchycení polic - ocelové T profily tl.1,2mm
police - ocelový plech

PROVEDENÍ: typ.
ROZMĚRY: 800/420/1850mm (š/hl/v)
POČET: 6ks
ODSTÍN: - modré (RAL 5015)
PŘÍSLUŠENSTVÍ:
- 5ks polic s nosností 250kg
POZNÁMKA:
- nutno kotvit proti překlopení



M/27

Polička nástěnná

MATERIÁL: masivní dřevěná police
ODSTÍN: - dekor dřeva (buk)
PROVEDENÍ: typ.
ROZMĚRY: 1000/200mm (š/hl)
POČET: 20ks

M/28

Nástěnka 80/100cm

MATERIÁL: přírodní korek tl.5,0mm, orámování hliníkovým profilem
s plastovými koncovkami v rozích
PROVEDENÍ: typ.
ROZMĚRY: 800/1000 (š/v)
POČET: 19ks
POZNÁMKA: ---

M/29

Závěsný lištový systém

Lišta pro zavěšení map, komplet závěsných lišt vč. 2 háčků
PROVEDENÍ: typ.
ROZMĚRY: dl. 2,0m
POČET: 6ks
POZNÁMKA: ---

M/30

Pylonová tabule

MATERIÁL: rám tabulí + pylony - eloxovaný hliník matný
tabule - keramická, magnetická, bílá pro popis fixem
PROVEDENÍ: typ., pylonový zvedací systém
ROZMĚRY: učebna CJ1 + CJ2 trojlístá tabule - 2000/1200mm (š/v) + boční křídla 1000/1200mm
učebna CJ3 trojlístá tabule - 2000/1000mm (š/v) + boční křídla 1000/1000mm
učebna PŘ + Z jednoduchá tabule - 2000/1200 (š/v)
POČET: 5ks
PŘÍSLUŠENSTVÍ: odkládací polička po celé šířce tabule, okapové lišty na křídlech
POZNÁMKA:
- možnost instalace desky tabule na pylon tak, aby vyjížděla cca 10 cm nad pylon
- umístění tabulí nutno koordinovat s nástěnnými dotykovými zařízeními

M/31

Magnetická tabule

Bílá magnetická tabule s hliníkovým rámem, popisovatelné za sucha stíratelnými popisovači, s odkládací lištou
ROZMĚRY: 1200/900mm (š/v)
POČET: 5ks
PŘÍSLUŠENSTVÍ: odkládací polička po celé šířce tabule, okapové lišty na křídlech
POZNÁMKA: ---

M/32

Interaktivní nástěnné dotykové zařízení

SPECIFIKACE:
- interaktivní displej s multidotykem, LED technologie
- úhlopříčka min. 190 cm
- jas min. 330 cd/m²
- možnost dodatečného začlenění vestavěného PC
- rozlišení min. 1920 x 1080
- obnovovací frekvence min 60 Hz
- rozhraní VGA, HDMI, USB, LAN
- vestavěné repro
- kompatibilní se SMART výukovým softwarem
- montáž na zeď, montážní materiál součástí dodávky
- záruční doba min. 3 roky
- kompatibilní s operačním systémem Windows 10 a se SMART výukovým softwarem

POČET: 6ks
POZNÁMKA: škola využívá pro instalace operačních systémů a aplikací výhradně multilicenčního upgrade Windows 8.1 Pro / 10 Pro / 10 Edu / 64 bitů v rámci **campus licence EES**, kterou má řádně zakoupenou a smluvně podloženou. Součástí dodávky proto musí být odpovídající operační systém Windows 8.1 nebo vyšší v 64 bitové a poslední aktuální OEM verzi spravovatelný doménou, který lze v rámci licence EES povýšit na Windows 8.1 Pro / 10 Pro / 10 Edu / 64 bitů. V jiném případě není možné zaručit integraci a kompatibilitu zařízení se stávajícím softwarovým vybavením a technologiemi využívanými ve výuce.

M/33 + M/34

Datový projektor - dlouhá projekce + Držák datového projektoru

SPECIFIKACE:
- technologie 3LCD
- barevný světelný výstup min. 4 200 ANSI v bílé i v barvách
- rozlišení WXGA, 1280 x 800, 16:10
- kontrastní poměr min. 15 000:1
- úhlopříčka obrazu minimálně 30"-280"
- životnost lampy alespoň 5000 hodin v normal modu
- korekce lichoběžníku min. vertikální +/- 30° a horizontální min. +/- 20°
- rozhraní min. USB 2.0 typu A, USB 2.0 typu B, RS-232C, Ethernet (100 Base-TX / 10 Base-T), Gigabit Ethernet, 2x VGA vstup, VGA výstup, 2x HDMI vstup, kompozitní vstup, audiovýstup - stereofonní konektor mini jack, audiovstup - stereofonní konektor mini jack
- automatická volba vstupního signálu, automatická korekce lichoběžníku, funkce přímého zapnutí a vypnutí, přizpůsobení obrazu projekční ploše, zmrazení obrazu
- kompatibilní s vizualizéry
- záruční doba min. 3 roky, lampa min. 3 roky
- dodávka vč. držáku do stropu

POČET: 5ks

M/35

Zařízení pro bezdrátový přenos obrazu z mobilního zařízení

SPECIFIKACE:
- adaptér umožňující bezdrátové připojení dotykového zařízení (tablet, notebook...) k datovému projektoru prostřednictvím portu HDMI
- funkce adaptéru nezávislá na počítačové síti

POČET: 7ks

POZNÁMKA: zařízení typu Miracast

Pozn.:

- všechny fotografie a obrázky mají pouze informační charakter (nejsou závazné)
- barevné odstíny nutno odsouhlasit v rámci provádění prací
- některé specifické učební pomůcky, které nelze zaměnit z důvodu specifických požadavků vyučujících v návaznosti na učební program, nelze obecně popsat a jsou v PD uvedeny pod obchodním názvem



SANTIS a.s.
Brněnská 126/38, 591 01 Žďár nad Sázavou
tel.: 566 697 371
email: santis@ateliersantis.cz



VYBUDOVÁNÍ ODBORNÝCH UČEBEN A MODERNIZACE STÁVAJÍCÍCH UČEBEN 1. ZŠ V NOVÉM MĚSTĚ NA MORAVĚ

PROVOZNÍ SOUBOR: PS -NT02 - VYBAVENÍ INTERIÉRU

členění dokumentace: D.2
číslo zakázky: 2016/16/DPS

SOUPIS VYBAVENÍ

měřítko:

č. výkresu: **INT14**

datum tisku: 12/2017

M/36

Projekční plátno elektrické

SPECIFIKACE:

- elektrické zakrytované projekční plátno, dálkové ovládání
- šířka min. 250 cm
- formát 16:10
- montáž na strop (podhled), montážní materiál součástí dodávky
- záruční doba min. 3 roky

POČET: 5ks

M/37

DVD rekordér

SPECIFIKACE:

- podporované formáty: DVD / DVD+-RW / VCD / CD+-RW / MP3 / MPEG4 / JPEG
- pevný disk 160GB
- možnosti připojení: - zadní konektory: SCART1 (CVBS, výstup RGB), vstup antény RF / výstup TV, analogový audio výstup levý/pravý, výstup kompozitního videa (CVBS), výstup S-Video, výstup komponentního videa, digitální výstup pro koaxiální kabel, SCART2 (vstup kompozitního videa CVBS)
- čelní/boční připojky: vstup audio L/P, vstup kompozitního videa CVBS, vstup

i.LINK DV (IEEE1394, 4-pinový), USB

- dálkové ovládání

POČET: 5ks

M/38

Videorozbočovač

SPECIFIKACE:

adaptér umožňující vzájemné rozbočení videosignálu z různých zdrojů (PC, vizualizér...) do několika výstupů (monitor, projektor, nástěnný displej...)

POČET: 5ks

M/39

PC pro učitele, monitor

OSOBNÍ POČÍTAČ:

- case - libovolný tower s vypínáním, minimálně dvěma USB konektory a audiokonektory vyvedenými v čelní části
- základní deska s COM portem, zvuková karta
- procesor s benchmark score minimálně 8800 (dle www.cpubenchmarkt.net)
- RAM minimálně 16 GB DDR4-2400MHz
- SSD min. 250 GB
- HDD min. 1 TB SATA
- zdroj min. 400W s účinností alespoň 85 %
- mechanika DVD-RW
- čtečka paměťových karet
- podpora rozhraní DirectX 11.0,
- výstupy min. VGA, DVI, HDMI na sobě nezávislé - všechny tři grafické výstupy zároveň funkční
- secure boot
- LAN 1 Gbps
- klávesnice a myš USB, napájecí kabel
- záruční doba min. 3 roky v místě instalace s opravou NBD
- operační systém licenčně správný pro školství připojitelný a spravovatelný doménou

POČET: 3ks

POZNÁMKA: škola využívá pro instalace operačních systémů a aplikací výhradně multilicenčního upgrade Windows 8.1 Pro / 10 Pro / 10 Edu / 64 bitů v rámci **campus licence EES**, kterou má řádně zakoupenou a smluvně podloženou. Součástí dodávky proto musí být odpovídající operační systém Windows 8.1 nebo vyšší v 64 bitové a poslední aktuální OEM verzi spravovatelný doménou, který lze v rámci licence EES povýšit na Windows 8.1 Pro / 10 Pro / 10 Edu / 64 bitů. V jiném případě není možné zaručit integraci a kompatibilitu zařízení se stávajícím softwarovým vybavením a technologiemi využívanými ve výuce.

Monitor 24“:

- IPS panel, LCD LED, matný
- rozlišení min. 1 920 × 1 080
- pomět stran 16:9
- obnovovací frekvence min 60 Hz
- jas min. 250 cd/m2
- vstupy HDMI, D-SUB, DVI
- vestavěné repro
- VGA kabel, DVI kabel, HDMI kabel, 3,5 mm jack kabel, napájecí kabel
- možnost montáže na zeď a možnost upevnění na VESA držák
- záruční doba min. 3 roky NBD

POČET: 10ks

M/40

PC pro učitele, monitor

OSOBNÍ POČÍTAČ:

- case - libovolný tower s vypínáním, minimálně dvěma USB konektory a audiokonektory vyvedenými v čelní části
- základní deska s COM portem, zvuková karta
- procesor s benchmark score minimálně 8800 (dle www.cpubenchmarkt.net)
- RAM minimálně 16 GB DDR4-2400MHz
- SSD min. 250 GB
- HDD min. 1 TB SATA
- zdroj min. 400W s účinností alespoň 85 %
- mechanika DVD-RW
- čtečka paměťových karet
- podpora rozhraní DirectX 11.0,
- výstupy min. VGA, DVI, HDMI na sobě nezávislé - všechny tři grafické výstupy zároveň funkční
- secure boot
- LAN 1 Gbps
- klávesnice a myš USB, napájecí kabel
- záruční doba min. 3 roky v místě instalace s opravou NBD
- operační systém licenčně správný pro školství připojitelný a spravovatelný doménou

POČET: 17ks

POZNÁMKA: škola využívá pro instalace operačních systémů a aplikací výhradně multilicenčního upgrade Windows 8.1 Pro / 10 Pro / 10 Edu / 64 bitů v rámci **campus licence EES**, kterou má řádně zakoupenou a smluvně podloženou. Součástí dodávky proto musí být odpovídající operační systém Windows 8.1 nebo vyšší v 64 bitové a poslední aktuální OEM verzi spravovatelný doménou, který lze v rámci licence EES povýšit na Windows 8.1 Pro / 10 Pro / 10 Edu / 64 bitů. V jiném případě není možné zaručit integraci a kompatibilitu zařízení se stávajícím softwarovým vybavením a technologiemi využívanými ve výuce.

Monitor 24“:

- IPS panel, LCD LED, matný
- rozlišení min. 1 920 × 1 080
- pomět stran 16:9
- obnovovací frekvence min 60 Hz
- jas min. 250 cd/m2
- vstupy HDMI, D-SUB, DVI
- vestavěné repro
- VGA kabel, DVI kabel, HDMI kabel, 3,5 mm jack kabel, napájecí kabel
- možnost montáže na zeď a možnost upevnění na VESA držák
- záruční doba min. 3 roky NBD

POČET: 17ks

M/41

Systém nástěnných přírodopisných motivů

SPECIFIKACE:

- systém nástěnných obrazů (nebo velkoplošná obrazová tapeta) umístěná na stěnách učebny - zejména v horní části stěn nad prvky interiéru
- motivy vhodně zapadající do specifikace učebny - učebna přírodopisu s motivy živočišné nebo rostlinné říše
- motivy na obrazech nebo tapetě by měly jednoznačně a na první pohled souviset s předmětným zaměřením učebny a vhodně dotvářet její atmosféru
- nutno vyvzorkovat a odsouhlasit před dodávkou

POČET: 1ks

M/42

Kabeláž VGA, HDMI

SPECIFIKACE:

- systém kabeláže pro vzájemné propojení PC s datovým projektorem, nástěnným dotykovým zařízením, vizualizérem, DVD rekordérem (předpoklad 15 metrů VGA kabelů + 15m HDMI kabelů)

POČET: 7ks

M/43

Ozvučovací systém

POČET: 7ks

Pozn.:

- všechny fotografie a obrázky mají pouze informační charakter (nejsou závazné)
- barevné odstíny nutno odsouhlasit v rámci provádění prací
- některé specifické učební pomůcky, které nelze zaměnit z důvodu specifických požadavků vyučujících v návaznosti na učební program, nelze obecně popsat a jsou v PD uvedeny pod obchodním názvem



SANTIS a.s.
Brněnská 126/38, 591 01 Žďár nad Sázavou
tel.: 566 697 371
email: santis@ateliersantis.cz



VYBUDOVÁNÍ ODBORNÝCH UČEBEN A MODERNIZACE STÁVAJÍCÍCH UČEBEN 1. ZŠ V NOVÉM MĚSTĚ NA MORAVĚ

PROVOZNÍ SOUBOR: PS -NT02 - VYBAVENÍ INTERIÉRU

členění dokumentace: D.2
číslo zakázky: 2016/16/DPS

SOUPIS VYBAVENÍ

měřítko:

č. výkresu: **INT15**

datum tisku: 12/2017

M/44

Videomikroskop

Technické údaje:

- digitální mikroskop s integrovaným senzorem CMOS
- rozlišení 800x600 pixelů USB 2.0
- monokulární tubus s úhlem vzhledu 45°
- širokoúhlý okulár WF 10x/18mm s indexem
- 3polohový revolverový objektiv s aretací
- achromatické objektivy 4x, 10x,40x (S)
- ostření mikšroubem
- pohyblivý pracovní stolek
- originální systém pohybu preparátem
- zabudovaná osvětlovací LED soustava 20 mA, 3,5 V, 70 mW s nastavitelnou intenzitou
- nabíječka s bezpečnostním vypínačem
- napájení 110 - 240 V
- včetně nabíječky (CE)

ZVĚTŠENÍ:

- 40 - 400x

PŘÍSLUŠENSTVÍ:

software pro PC a MAC, kalibrační měřítko

POČET: 1ks

M/45

Monokulární mikroskop

Technické údaje:

- monokulární tubus se sklonem 45°
- tubus otočný o 360°
- Širokoúhlý okulár WF 10x/18 mm
- Achromatické objektivy 4x, 10x, 40x S
- Knoflíky jemného a hrubého zaostření s kluznou třecí spojkou
- Kondenzor s irisovou clonou 0.65 N.A.
- LED osvětlení 20 mA, 3,5 V, 70 mW
- Regulovatelné osvětlení
- Napájení (230 V)
- Nabíječka (CE) s bateriemi * Monokulární tubus se sklonem 45°
- Tubus otočný o 360°
- Širokoúhlý okulár WF 10x/18 mm
- Achromatické objektivy 4x, 10x, 40x S
- Knoflíky jemného a hrubého zaostření s kluznou třecí spojkou
- Kondenzor s irisovou clonou 0.65 N.A.
- LED osvětlení 20 mA, 3,5 V, 70 mW
- Regulovatelné osvětlení
- Napájení (230 V)
- Nabíječka (CE) s bateriemi

ZVĚTŠENÍ:

- 40 - 400x

POČET: 5ks

M/46

Resuscitační model-simulující tříměsíční nemluvně

model simulující tříměsíční nemluvně s průměrnou fyziologií a anatomií určen pro realistický nácvik KPR, možnost imulace ucpání dýchacích cest kojence cizím tělískem

Možnosti simulace:

- umělé dýchání z úst do úst
- nepřímá srdeční masáž

Součást dodávky:

- model pro nácvik KPR
- obal loutky sloužící zároveň jako podložka při nácviku
- omyvatelná obličejová maska
- náhradní plíce
- návod k použití

POČET: 1ks

M/47

Interaktivní exponáty - sada

dřevěný dendrofon:

- lamely z 9 tuzemských dřevin (buk, dub, lípa, bříza, smrk, borovice, javor, modřín, jasan)
- na každé lamele potisk listu a plodu
- nosná konstrukce z masivního smrkového hranolu
- varianta bez stříšky: 135/177cm (š/v)

dřevěné pexeso:

- 36 otočných tabulek o velikosti 10 × 10 cm
- nosná konstrukce z masivního smrkového hranolu
- varianta bez stříšky: 94/177cm (š/v)

tabulka poznání-naše dřeviny:

- 12 otočných tabulek s popisem a vyobrazením tuzemských dřevin
- nosná konstrukce z masivního smrkového hranolu
- varianta bez stříšky: 70/65/24cm (š/v/h)

POČET: 1ks

M/48

Multifunkční sada simulačních pomůcek

Speciální simulační a demonstrační učební pomůcky:

- Simulační brýle „Alkohol za volantem“
- Oblasti a funkce mozku
- Sluchové kůstky v životní velikosti
- Didaktická lebka

POČET: 1ks

M/49

Sada učebních pomůcek CONATEX (modely, vycpaniny, obrazy...)

obsah dodávky:

- Rekonstrukce lebky Australopithecus africanus
- Lebka Homo erectus pekinensis: Sinanthropus
- Rekonstrukce lebky Homo habilis
- Vycpaný preparát - krtek
- Vycpaný preparát - ježek
- Vycpaný preparát - myš
- Vycpaný preparát - veverka
- Vycpaný preparát - králík
- Vycpaný preparát - kos
- Vycpaný preparát - sýkora koňadra
- Vycpaný preparát - strakapoud
- Vycpaný preparát - sojka
- Vycpaný preparát - vrabec
- Vycpaný preparát - vlaštovka
- Vycpaný preparát - špaček
- Vycpaný preparát - drozd
- Životní cyklus kobyly luční zalitý v pryskyřici
- Životní cyklus běláška zelného zalitý v pryskyřici

Životní cyklus žáby zalitý v pryskyřici

POČET: 1ks

M/50

Kolekce horninotvorných minerálů

-kombinace 10 horninotvorných minerálů a 30 hornin vysvětluje nejdůležitější souvislosti petrografie a umožňuje žákovi samostatné vypracování prvních úkolů pro určení hornin
- box s přihrádkami a očíslovanými jednotlivými kusy minerálů (velikost kusu cca.2x2cm) + seznam minerálů s odpovídajícími čísly

POČET: 12ks

Pozn.:

- všechny fotografie a obrázky mají pouze informační charakter (nejsou závazné)
- barevné odstíny nutno odsouhlasit v rámci provádění prací
- některé specifické učební pomůcky, které nelze zaměnit z důvodu specifických požadavků vyučujících v návaznosti na učební program, nelze obecně popsat a jsou v PD uvedeny pod obchodním názvem



SANTIS a.s.
Brněnská 126/38, 591 01 Žďár nad Sázavou
tel.: 566 697 371
email: santis@ateliersantis.cz



VYBUDOVÁNÍ ODBORNÝCH UČEBEN A MODERNIZACE STÁVAJÍCÍCH UČEBEN 1. ZŠ V NOVÉM MĚSTĚ NA MORAVĚ

PROVOZNÍ SOUBOR: PS -NT02 - VYBAVENÍ INTERIÉRU

členění dokumentace: D.2
číslo zakázky: 2016/16/DPS

SOUPIS VYBAVENÍ

měřítko:

č. výkresu: **INT16**

datum tisku: 12/2017

M/51

Kolekce kovů

kolekce obsahuje 20 různých kovů, které se vyskytují jako průmyslově získané chemické prvky

SPECIFIKACE:

pouzdro: 180 x 180 x 20 mm

obsah 20 hordin: hořčík, hliník, křemík, titan, chrom, mangan, železo, kobalt, nikl, měď, zinek, molybden, stříbro, cín, antimon, telur, cer, wolfram, olovo, bismut

POČET: 12ks

M/52

Vozík na pomůcky pojízdný

SPECIFIKACE:

- vozík se stabilní konstrukcí na převážení učebních pomůcek
- výška cca 90 cm, šířka cca 80 cm, hloubka cca 80 cm (přibližné rozměry)
- tři police, rovnoměrný odstup polic, madlo na uchycení vozíku
- všechna kolečka na otočném mechanismu, snadná manipulace

POČET: 2ks

M/53

Pylonová tabule

MATERIÁL: rám tabulí + pylony - eloxovaný hliník matný
tabule - keramická, magnetická, černá pro popis křídou

PROVEDENÍ: typ., pylonový zvedací systém dvojitý

ROZMĚRY: 2000/1000mm

POČET: 2ks

PŘÍSLUŠENSTVÍ: odkládací polička po celé šířce tabule, okapové lišty na křídlech

POZNÁMKA:

- možnost instalace desky tabule na pylon tak, aby vyjížděla cca 10 cm nad pylon
- umístění tabulí nutno koordinovat s nástěnými dotykovými zařízeními

M/54

Datový projektor - krátká projekce

Technické údaje:

- technologie 3LCD, velmi krátká projekční vzdálenost
- barevný světelný výstup min. 3 200 ANSI v bílé i v barvách
- rozlišení WXGA, 1280 x 800, 16:10
- kontrastní poměr min. 14 000:1
- úhlopříčka obrazu minimálně 60"-100"
- životnost lampy alespoň 5000 hodin v normal modu
- korekce lichoběžníku min. vertikální +/- 3° a horizontální min. +/- 3°
- rozhraní min. USB 2.0 typu A, USB 2.0 typu B, RS-232C, Ethernet (100 Base-TX / 10 Base-T), 2x VGA vstup, VGA výstup, 2x HDMI vstup, kompozitní vstup, RGB vstup, RGB výstup, audiovýstup - stereofonní konektor mini jack, audiovýstup - stereofonní konektor mini jack
- nástěnný držák
- záruční doba min. 3 roky, lampa min. 3 roky

POČET: 1ks

M/55

Nabíjecí box pro dotyková zařízení

- mobilní box (skříňka) umožňující současně nabíjení všech dotykových zařízení, kterými je vybavena konkrétní učebna (uč. Fy - 15 ks)

POČET: 1ks

M/56

Tabulový systém s projekcí

- projekční tabule s keramickým povrchem, záruka na povrch min. 20 let
- velikost projekční plochy 120x192 cm, formát 16:10
- široký pozorovací úhel, kvalitní odrazivost světla
- matný magnetický povrch popisovatelný běžnými fixy, mazání za sucha
- pevné ukotvení na zeď do konstantní výšky

POČET: 1ks

M/57

Varič

jednoplátňkový elektrický varič

POČET: 1ks

M/58

Přenosný plynový hořák

POČET: 1ks

M/59

Žákovská sada PASCO Sensorium s dotykovým zařízením

stavebnice pro výuku a zpracování dat ve fyzice

OBSAH SADY:

- bezdrátový senzor teploty, bezdrátový senzor síly, bezdrátový senzor napětí, bezdrátový senzor proudu, bezdrátový senzor světla, bezdrátový vozík, senzor magnetického pole, senzor pohybu, Smart Gate System, bezdrátové rozhraní Airlink, USB Bluetooth® 4.0 adaptér, USB se žákovskými úlohami, tištěná metodika úloh, CD s PASCO SPARKvue

POČET: 15ks

M/60

Digitální váhy

Technické údaje:

- váživost: 2000 g
- rozlišení: 1 g
- opakovatelnost: 1 g
- linearita: ±2 g
- 3 jednotky (g,Oz,lb)
- napájení: síťový adaptér 12 V AC / 150 mA (součástí dodávky) nebo 6 baterií Mignon (AA)

POČET: 15ks

M/61

Sada siloměrů

Školní siloměr s háčkem a závěsným okem, s ochranou proti přetížení.

- dvěma stupnicemi v N a g
- nastavení nuly
- háček a oko k zavěšení
- ochrana proti přetížení
- délka cca 26 cm

POČET: 15ks (7ks 2,5N, 8ks 5N)

M/62

Sada teploměrů

Obalový teploměr pro všeobecné použití, dělení po 1 °C, rozsah -10-110 °C

POČET: 15ks

M/63

Sada digitálních multimetrů + nabíječky

Technické údaje:

- digitální multimetr kompaktní velikosti
- podsvícený displej, indikace slabé baterie
- funkce: napětí DC 200mV-500V; napětí AC 200-500V; proud DC 200uA-10A, odpor 200Ohm-2MOhm
- test tranzistorů, test kontinuity, test diod
- dodávka včetně nabíjecích baterií 2700 mAh (1ks/sadu)
- dodávka včetně nabíječky baterií (1ks / 3sady)

POČET: 15ks

M/64

Stavebnice Merkur

Kovová stavebnice se zaměřením na elektřinu a magnetizmus + univerzální zdroj 3-12V

POČET: 15ks

M/65

Modely motorů

dodávka obsahuje: 1ks model dvoutaktního motoru, 1ks model čtyřtaktního motoru, 1ks model

diesellového motoru

POČET: 3ks

Pozn.:

- všechny fotografie a obrázky mají pouze informační charakter (nejsou závazné)
- barevné odstíny nutno odsouhlasit v rámci provádění prací
- některé specifické učební pomůcky, které nelze zaměnit z důvodu specifických požadavků vyučujících v návaznosti na učební program, nelze obecně popsat a jsou v PD uvedeny pod obchodním názvem



SANTIS a.s.
Bménská 126/38, 591 01 Žďár nad Sázavou
tel.: 566 697 371
email: santis@ateliersantis.cz



**VYBUDOVÁNÍ ODBORNÝCH
UČEBEN A MODERNIZACE
STÁVAJÍCÍCH UČEBEN 1. ZŠ V
NOVÉM MĚSTĚ NA MORAVĚ**

PROVOZNÍ SOUBOR: PS -NT02 - VYBAVENÍ INTERIÉRU

členění dokumentace: D.2
číslo zakázky: 2016/16/DPS

SOUPIS VYBAVENÍ

měřítko:

č. výkresu: **INT17**

datum tisku: 12/2017

M/66

Demonstrační měřicí přístroj DIAN 350

Technické údaje:

- demonstrační analogový a digitální měřicí přístroj určený na předvádění měření elektrických veličin a na běžné měření při různých fyzikálních pokusech.
- měří střídavé a jednosměrné napětí a proudy a elektrický odpor
- zobrazení v analogové a číslicové formě.
- rozsahy ACA/DCA: 100 mA; 300 mA; 1 mA; 3 mA; 10 mA; 30 mA; 100 mA; 300 mA; 1 A; 3 A; 10 A
- Rozsahy ACV/DCV: 100 mV; 300 mV; 1 V; 3 V; 10 V; 30 V; 100 V; 300 V; 1000 V
- Rozsahy odporu: 100W; 300W; 1 kW; 3 kW; 10 kW; 30 kW; 100 kW; 300 kW; 1 MW; 3 MW; 10 MW
- Napájení: 230V/50 Hz
- Rozměry: 260 x 230 x 210 mm
- Váha: 3 kg

POČET: 1ks

M/67

Ladička

Ladička 128 Hz se zapisovacím hrotem

POČET: 1ks

M/68

System nástěnných zeměpisných motivů

Technické údaje:

- systém nástěnných obrazů (nebo velkoplošná obrazová tapeta) umístěných na stěnách učebny - zejména v horní části stěn nad prvky interiéru
- motivy vhodně zapadající do specifikace učebny - učebna zeměpisu s motivem vztahujícím se ke geografii
- motivy na obrazech nebo tapetě by měly jednoznačně a na první pohled souviset s předmětným zaměřením učebny a vhodně dotvářet její atmosféru
- nutno vyvzorkovat a odsouhlasit před dodávkou

POČET: 1ks

M/69

Mobilní stojan na mapy

malý mobilní stojan na mapy

rozměry: 510/1860/510mm (š/v/hl)

POČET: 2ks

M/70

Rolovací stojan na mapy

Technické údaje:

- rozměry: 990/1980/510mm (š/v/hl)
- na zadní straně stojen háčky na uložení srolovaných map

POČET: 1ks

M/71

Tellurium - žakovský model pohybu Země kolem Měsíce

Model Slunce na stabilním kovovém podstavci, systém modelů Země – Měsíc na nosném rameni, jehož nástavec je upraven jako držadlo, pohyb Země kolem Slunce (simulace ročních dob) se provádí tímto držadlem, možnost ruční změny postavení Měsíce, v modelu Slunce osazena žárovka vytvářející světlo dopadající a Zemí a Měsíc, horní část Slunce je odnímatelná pro snadnou výměnu žárovky

Technické údaje:

Přípojka: 230 V

Zdroj světla: E 14, 40 W matná

Rozměry:

26 cm x 33 cm (ø x v) (bez tyče se Zemí/Měsícem),
průměr Slunce: 20 cm, Země: 12 cm, Měsíce: 3,5 cm,
vzdálenost Slunce - Země: 50 cm

POČET: 1ks

M/72

Sluneční soustava - model

Technické údaje:

- model pro seznámení s pohybem planet ve sluneční soustavě na 1. stupni ZŠ
- jednoduché mini planetárium demonstrující pohyb planet okolo Slunce
- po stisknutí tlačítka se rozsvítí Slunce a započne rotace planet
- provoz na 4 kusy baterie LR6 1,5 V (nejsou součástí dodávky)
- vyrobeno z plastu
- velikost cca 50 x 50 x 30 cm

POČET: 1ks

M/73

Hodiny - světový čas

- nástěné ručičkové hodiny, průměr 300mm
- napájení - jednou baterií AA

POČET: 7ks

M/74

Stolní lampa

- výškově nastavitelná s ramenem

POČET: 17ks

M/75

Hlasovací zařízení

hlasovací a odpovědní systém pro min. 24 osob

bezdrátová komunikace mezi hlasovátky a USB přijímačem hlasování

obslužný software s možností integrace do MS PowerPoint, v ideálním případě též možnost jeho nezávislého fungování

možnost volby mezi min. pěti variantami odpovědi

možnost vyhodnocení dat získaných při hlasování v reálném čase + možnost uchovávat výsledky a vytvářet

analýzy a přehledy výsledků hlasování

dvě hlasovací sady používané ve stejném čase (ve dvou sousedních učebnách) se nesmí vzájemně ovlivňovat

POČET: 3ks

M/76

Vizualizér

Technické údaje:

- snímání plošných předloh (knihy, fólie, tištěné stránky...) a prostorových 2D/3D předmětů (vzorky, materiály, atd.) a jejich následné zobrazení na monitoru, datovém projektoru, nástěnném displeji
- možnost nasnímané předlohy ve spojení s počítačem uložit do paměti a následně zpracovávat či zobrazovat
- flexibilní rameno, možnost přisvětlení předlohy
- optický zoom min. 12x
- rozlišení min. SXGA (1280 × 1024)
- snímková frekvence min. 30 fps
- snímaná oblast formátu min. A3
- rozhraní VGA, HDMI, USB

POČET: 3ks

Pozn.:

- všechny fotografie a obrázky mají pouze informační charakter (nejsou závazné)

- barevné odstíny nutno odsouhlasit v rámci provádění prací

- některé specifické učební pomůcky, které nelze zaměnit z důvodu specifických požadavků vyučujících v návaznosti na učební program, nelze obecně popsat a jsou v PD uvedeny pod obchodním názvem



SANTIS a.s.
Brněnská 126/38, 591 01 Žďár nad Sázavou
tel.: 566 697 371
email: santis@ateliersantis.cz



**VYBUDOVÁNÍ ODBORNÝCH
UČEBEN A MODERNIZACE
STÁVAJÍCÍCH UČEBEN 1. ZŠ V
NOVÉM MĚSTĚ NA MORAVĚ**

PROVOZNÍ SOUBOR: PS -NT02 - VYBAVENÍ INTERIÉRU

členění dokumentace: D.2
číslo zakázky: 2016/16/DPS

SOUPIS VYBAVENÍ

měřítka:

č. výkresu: **INT18**

datum tisku: 12/2017

M/77 PC pro učitele, monitor, dotykové zařízení

OSOBNÍ POČÍTAČ:

- case - libovolný tower s vypínáním, minimálně dvěma USB konektory a audiokonektory vyvedenými v čelní části
- základní deska s COM portem, zvuková karta
- procesor s benchmark score minimálně 8800 (dle www.cpubenchmark.net)
- RAM minimálně 16 GB DDR4-2400MHz
- SSD min. 250 GB
- HDD min. 1 TB SATA
- zdroj min. 400W s účinností alespoň 85 %
- mechanika DVD-RW
- čtečka paměťových karet
- podpora rozhraní DirectX 11.0,
- výstupy min. VGA, DVI, HDMI na sobě nezávislé - všechny tři grafické výstupy zároveň funkční
- secure boot
- LAN 1 Gbps
- klávesnice a myš USB, napájecí kabel
- záruční doba min. 3 roky v místě instalace s opravou NBD
- operační systém licenčně správný pro školství připojitelný a spravovatelný doménou

POČET: 3ks

POZNÁMKA: škola využívá pro instalace operačních systémů a aplikací výhradně multilicenčního upgrade Windows 8.1 Pro / 10 Pro / 10 Edu / 64 bitů v rámci **campus licence EES**, kterou má řádně zakoupenou a smluvně podloženou. Součástí dodávky proto musí být odpovídající operační systém Windows 8.1 nebo vyšší v 64 bitové a poslední aktuální OEM verzi spravovatelný doménou, který lze v rámci licence EES povýšit na Windows 8.1 Pro / 10 Pro / 10 Edu / 64 bitů. V jiném případě není možné zaručit integraci a kompatibilitu zařízení se stávajícím softwarovým vybavením a technologiemi využívanými ve výuce.

Monitor 24“:

- IPS panel, LCD LED, matný
- rozlišení min. 1 920 × 1 080
- poměr stran 16:9
- obnovovací frekvence min 60 Hz
- jas min. 250 cd/m2
- vstupy HDMI, D-SUB, DVI
- vestavěné repro
- VGA kabel, DVI kabel, HDMI kabel, 3,5 mm jack kabel, napájecí kabel
- možnost montáže na zeď a možnost upevnění na VESA držák
- záruční doba min. 3 roky NBD

POČET: 3ks

DOTYKOVÉ ZAŘÍZENÍ:

- konvertibilní dotykové zařízení s otočným displejem o 360° umožňující práci v režimu notebook a tablet
- odolná konstrukce určená pro použití ve školách a v náročných podmínkách
- dotykový IPS HD displej velikosti min. 11,6“, rozlišení min. 1366x768, sklo s ochranou proti poškrábání
- procesor s benchmark score minimálně 3780 (dle www.cpubenchmark.net)
- RAM minimálně 8 GB
- interní SSD disk min. 250 GB SATA3
- USB 3.0/3.1 min. 2x
- LAN port (možno řešit redukcí přes USB - pak musí být součástí dodávky)
- audio jack
- HDMI nebo miniHDMI
- gyroskopický senzor
- Wi-Fi ac, Bluetooth
- aktivní pero
- HD kamera
- česká klávesnice s automatickou deaktivací při překlopení na tablet
- podpora Miracast
- AC adapter
- výdrž baterie min. 8 hodin
- záruční doba min. 3 roky NBD
- operační systém licenčně správný pro školství spravovatelný doménou

POČET: 3ks

POZNÁMKA: škola využívá pro instalace operačních systémů a aplikací výhradně multilicenčního upgrade Windows 8.1 Pro / 10 Pro / 10 Edu / 64 bitů v rámci **campus licence EES**, kterou má řádně zakoupenou a smluvně podloženou. Součástí dodávky proto musí být odpovídající operační systém Windows 8.1 nebo vyšší v 64 bitové a poslední aktuální OEM verzi spravovatelný doménou, který lze v rámci licence EES povýšit na Windows 8.1 Pro / 10 Pro / 10 Edu / 64 bitů. V jiném případě není možné zaručit integraci a kompatibilitu zařízení se stávajícím softwarovým vybavením a technologiemi využívanými ve výuce.

M/78 Dotyková zařízení pro žáky

- konvertibilní dotykové zařízení s otočným displejem o 360° umožňující práci v režimu notebook a tablet
- odolná konstrukce určená pro použití ve školách a v náročných podmínkách
- dotykový IPS HD displej velikosti min. 11,6“, rozlišení min. 1366x768, sklo s ochranou proti poškrábání
- procesor s benchmark score minimálně 3780 (dle www.cpubenchmark.net)
- RAM minimálně 8 GB
- interní SSD disk min. 250 GB SATA3
- USB 3.0/3.1 min. 2x
- LAN port (možno řešit redukcí přes USB - pak musí být součástí dodávky)
- audio jack
- HDMI nebo miniHDMI
- gyroskopický senzor
- Wi-Fi ac, Bluetooth
- aktivní pero
- HD kamera
- česká klávesnice s automatickou deaktivací při překlopení na tablet
- podpora Miracast
- AC adapter
- výdrž baterie min. 8 hodin
- záruční doba min. 3 roky NBD
- operační systém licenčně správný pro školství spravovatelný doménou

POČET: 64ks

POZNÁMKA: škola využívá pro instalace operačních systémů a aplikací výhradně multilicenčního upgrade Windows 8.1 Pro / 10 Pro / 10 Edu / 64 bitů v rámci **campus licence EES**, kterou má řádně zakoupenou a smluvně podloženou. Součástí dodávky proto musí být odpovídající operační systém Windows 8.1 nebo vyšší v 64 bitové a poslední aktuální OEM verzi spravovatelný doménou, který lze v rámci licence EES povýšit na Windows 8.1 Pro / 10 Pro / 10 Edu / 64 bitů. V jiném případě není možné zaručit integraci a kompatibilitu zařízení se stávajícím softwarovým vybavením a technologiemi využívanými ve výuce.

M/79 Nabíjecí box pro dotyková zařízení

- mobilní box (skříňka) umožňující současné nabíjení všech dotykových zařízení, kterými je vybavena konkrétní učebna

**POČET: 2ks pro 24 zařízení
1ks pro 16 zařízení**

M/80 Řídící a komunikační systém jazykové učebny pro 24 žáků

Nahrávací software :

- pro záznam zvukových a hlasových projevů studentů s možností okamžité přehrávky
- vlastní grafický výstup s okamžitým ovládáním z plochy
- ovládání všech funkcí ovládacího pultu
- kompatibilní s jazykovou laboratoří
- Sluchátka pro jazykové učebny 24ks:**
- s vysokou mechanickou odolností (případ rozsednutí, pádu, zkroucení mikrofonního držáku)
- dynamický mikrofon
- velké náušníky pro izolovaný odposlech
- individuální regulace hlasitosti digitálním zesilovačem ovládaným dvěma tlačítky na vnějším krytu sluchátka

Propojovací kabel pro jednotlivá pracoviště

Prodlužovací kabel pro učitel. pracoviště

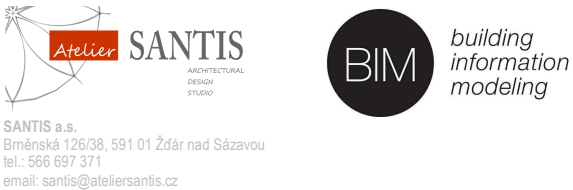
Ovládací panel pro jazykové učebny, přiojitelný k PC, pro JU do 24 žáků:

Funkce: individuální odposlech zadaného žáka, identifikace odposlechu, univerzální vstup externího audia, audiodabing externího vstupu, dělení žáků do dvou skupin, možnost připojení do jiné učebny-přenosnost ovládacího panelu, možnost párování studentů nezávisle v každé polovině učebny s identifikací spojení přímo na monitoru barevnými spojovacími čarami s identifikací spojení párů v seznamu žáků, jmenný seznam studentů všech tříd, všechny funkce nutno zobrazit na monitoru učitele s reálným uspořádáním dispozice učebny, oslovení všech studentů přes mikrofon

POČET: 2ks

Pozn.:

- všechny fotografie a obrázky mají pouze informační charakter (nejsou závazné)
- barevné odstíny nutno odsouhlasit v rámci provádění prací
- některé specifické učební pomůcky, které nelze zaměnit z důvodu specifických požadavků vyučujících v návaznosti na učební program, nelze obecně popsat a jsou v PD uvedeny pod obchodním názvem



SANTIS a.s.
Břmėnská 126/38, 591 01 Źďár nad Sázavou
tel.: 566 697 371
email: santis@atelier-santis.cz



VYBUDOVÁNÍ ODBORNÝCH UČEBEN A MODERNIZACE STÁVAJÍCÍCH UČEBEN 1. ZŠ V NOVÉM MĚSTĚ NA MORAVĚ

PROVOZNÍ SOUBOR: PS -NT02 - VYBAVENÍ INTERIÉRU

členění dokumentace: D.2
číslo zakázky: 2016/16/DPS

SOUPIS VYBAVENÍ

měřítko:

č. výkresu: **INT19**

datum tisku: 12/2017

M/81

Řídící a komunikační systém jazykové učebny pro 16 žáků

Nahrávací software :

- pro záznam zvukových a hlasových projevů studentů s možností okamžité přehrávky
- vlastní grafický výstup s okamžitým ovládáním z plochy
- ovládání všech funkcí ovládacího pultu
- kompatibilní s jazykovou laboratoří

Sluchátka pro jazykové učebny 16ks:

- s vysokou mechanickou odolností (případ rozsednutí, pádu, zkroucení mikrofonního držáku)
- dynamický mikrofon
- velké náušníky pro izolovaný odposlech
- individuální regulace hlasitosti digitálním zesilovačem ovládaným dvěma tlačítky na vnějším krytu sluchátka

Propojovací kabel pro jednotlivá pracoviště

Prodlužovací kabel pro učitel. pracoviště

Ovládací panel pro jazykové učebny, přiojitelný k PC, pro JU do 24 žáků:

Funkce: individuální odposlech zadaného žáka, identifikace odposlechu, univerzální vstup externího audia, audiodabing externího vstupu, dělení žáků do dvou skupin, možnost připojení do jiné učebny-přenosnost ovládacího panelu, možnost párování studentů nezávisle v každé polovině učebny s identifikací spojení přímo na monitoru barevnými spojovacími čarami s identifikací spojení párů v seznamu žáků, jmenný seznam studentů všech tříd, všechny funkce nutno zobrazit na monitoru učitele s reálným uspořádáním dispozice učebny, oslovení všech studentů přes mikrofon

POČET: 1ks

M/82

Výukové materiály (učebnice Cambridge...) - sada pro učebnu

Obsah dodávky dle počtu žáků a učitelů v učebnách (uvedené počty pro celý projekt):

učebnice Cambridge YLE Tests Movers, Student´s Book and Audio CD Pack - 71 ks
učebnice Cambridge YLE Tests Movers, Teacher´s Book and Audio CD Pack - 7 ks
učebnice Cambridge YLE Tests Flyers, Student´s Book and Audio CD Pack - 71 ks
učebnice Cambridge YLE Tests Flyers, Teacher´s Book and Audio CD Pack - 7 ks
Essential Grammar in Use (4th Edition) Book with Answers & Interactive eBook - 7 ks

POČET: 1ks

M/83

Hra - Angličtina brnkačka

výuková hra pro děti

POČET: 67ks

M/84

Sada výukového a e-learningového softwaru

školní licence (školní účet) programu TOGlic pro 10 učitelů na pět let

POČET: 3ks

M/85

Tiskárna + scanner

Technické údaje:

- tiskárna - kopírka - skener s černobílým laserovým nebo LED tiskem
- formát tisku A4, možnost potisku papíru s gramáží min. 160 g/m²
- tisk s rozlišením min. 1200 x 1200 dpi
- rychlost tisku min. 30 stran za minutu
- automatický duplexní tisk
- podavač s kapacitou min. 50 listů A4
- vstupní zásobník min. 250 listů A4 80 g/m²
- rozhraní USB, LAN, WiFi
- tichý tiskový režim
- skener s automatickým oboustranným podavačem dokumentů, rozlišením min. 600 dpi a rychlostí min. 30 stran za minutu černobíle, možnost skenování do e-mailu
- startovací tonerová sada + jedna standardní tonerová sada
- záruční doba min. 3 roky on-site

POČET: 7ks

M/86

FotoBox

Technické údaje:

- pracoviště pro tvorbu produktové fotografie
- možnost umístění na běžný kancelářský stůl
- možnost snímání objektů o velikosti cca 50x50x50 cm
- osvětlovací těleso - světelný tok 4 000 lm / 10 000 hod., teplota světla 5 000 °K
- sada probarvených pozadí (min. černá, bílá, šedá, červená, modrá, zelená) o velikosti cca 70x100 cm
- stojan pro uchycení osvětlovacího tělesa a pozadí

POČET: 2ks

M/87

Držák na fotoaparát s osvětlením

Technické údaje:

- posuvný kopírovací stojan s upínací hlavou pro fotoaparát
- možnost snímání dokumentů a vytváření produktových fotografií
- výška sloupu min. 60 cm
- boční osvětlovací lampy

POČET: 7ks

M/88

Studiový stativ

Technické údaje:

- tripod - tři teleskopické nohy s protiskluzovou úpravou
- výška max. 155 cm, zatížení max. 3,5 kg

POČET: 4ks

M/89

Digitální zrcadlovka, dva objektivy

Technické údaje:

- rozlišení snímáče min. 24 Mpx
- rychlé sériové snímání s frekvencí min. 5 sn./s
- typ snímáče - CMOS
- ISO v rozsahu min. 100-12 800
- videosekvence - Full HD ve formátu DX frekvencí až 25p/30p
- snímky ve formátu jpg, RAW
- výklopný LCD displej
- vestavěný blesk, sáňky pro přídavný externí blesk
- GPS, Wi-Fi
- paměťová karta min. 32 GB
- objektiv 1 – širokoúhlý, s proměnlivým ohniskem (ZOOM), ohnisková vzdálenost 10-18 (nebo až 24) mm
- objektiv 2 – teleobjektiv, s proměnlivým ohniskem (ZOOM), ohnisková vzdálenost 18-300 mm, světelnost f/3.5-6.3, automatické a manuální ostření

POČET: 10ks

Pozn.:

- všechny fotografie a obrázky mají pouze informační charakter (nejsou závazné)
- barevné odstíny nutno odsouhlasit v rámci provádění prací
- některé specifické učební pomůcky, které nelze zaměnit z důvodu specifických požadavků vyučujících v návaznosti na učební program, nelze obecně popsat a jsou v PD uvedeny pod obchodním názvem



SANTIS a.s.
Brněnská 126/38, 591 01 Žďár nad Sázavou
tel.: 566 697 371
email: santis@ateliersantis.cz



VYBUDOVÁNÍ ODBORNÝCH UČEBEN A MODERNIZACE STÁVAJÍCÍCH UČEBEN 1. ZŠ V NOVÉM MĚSTĚ NA MORAVĚ

PROVOZNÍ SOUBOR: PS -NT02 - VYBAVENÍ INTERIÉRU

členění dokumentace: D.2
číslo zakázky: 2016/16/DPS

SOUPIS VYBAVENÍ

měřítka:

č. výkresu: INT20

datum tisku: 12/2017

M/90

Studiové reflektory

Položka se skládá ze dvou reflektorových sad:

1. sada - záblesková světla

- studiová sestava dvou záblesků se softboxy a stativy
- integrovaný přijímač dálkového odpalování
- vysílač dálkového odpalování
- nastavitelný výkon záblesku min. 12-100W
- synchronizační kabel, přepravní obal

2. sada - trvalá světla

- studiová sada třech trvalých světel
- 2x světlo s úspornými trubicemi min. 200W - světelný výkon odpovídá min. 1300 W klasických žárovek
- 1x světlo s úspornými trubicemi min. 600W - světelný výkon odpovídá min. 4000 W klasických žárovek
- regulovatelná intenzita světla
- barevná teplota světel 5400 K (denní světlo)
- nastavitelné stativy pro každé ze světel

M/91

LithBox

Technické údaje:

- samostatné osvětlovací těleso o rozměru cca 600 x 600 x 90 mm
- čtveřice pětipásmových trubic (5 pásem 4 x 18 W)
- barevnou teplotou 5000°K, svítivost 4 000 lumenů
- mřížku pro rozptyl světla

POČET: 1ks

M/92

Držák pozadí

Technické údaje:

- systém držáků, rozpínacích trnů, závaží a řetízků pro uchycení fotografického pozadí na zeď nebo na strop
- součástí dodávky sada min. 5 ks rolí s barevným fotopozadím o velikosti min. 2,5x5 m

POČET: 1ks

M/93

Sportovní kamera GoPro

Technické údaje:

- objektiv s elektronickým stabilizátorem, automatické zaostřování
- bodové a zónové měření expozice
- ISO v rozsahu min. 100-6000
- formáty souborů MP4, JPEG, RAW
- rozlišení videa 4K (3840x2160), snímková frekvence 60s./s
- rozlišení fotografií min. 12 MPX
- stabilizace obrazu
- dotykový displej velikosti min. 2"
- paměťová karta min. 32 GB
- rozhraní min. USB-C

POČET: 1ks

M/94

Kompaktní digitální fotoaparát

Technické údaje:

- rozlišení snímáče min. 16 Mpx
- rozlišení videa 1920x1080
- ohnisková vzdálenost v rozsahu min. 35 až 1440 mm
- optický zoom 60x, optický stabilizátor
- světelnost objektivu 3,3-6,5
- typ snímáče - CMOS
- výklopný LCD displej
- vestavěný blesk
- GPS, Wi-Fi
- paměťová karta min. 32 GB

POČET: 6ks

M/95

Digitální videokamera 4K

Technické údaje:

- 4K videokamera
- rozlišení videa 4K (3840x2160), snímková frekvence 60s./s
- objektiv s optickým stabilizátorem, automatické zaostřování
- optický zoom min. 20x
- ohnisková vzdálenost v rozsahu min. 26 až 530 mm
- dotykový displej velikosti min. 3"
- rozhraní min. USB, HDMI, Wi-Fi
- paměťová karta min. 32 GB
- vestavěné světlo

POČET: 2ks

M/96

Směrový mikrofon

Technické údaje:

- profesionální směrový mikrofon pro samostatný provoz
- ledvinová směrová charakteristika (sledování zvuku na vzdálenost min.50 m
- ochrana proti větru
- výstup na sluchátka, výstup pro nahrávání
- kompatibilní s digitální videokamerou 4K, která je součástí této zakázky

POČET: 2ks

M/97

Vokální mikrofon

Technické údaje:

- kondenzátorový mikrofon pro studiové použití
- ledvinová směrová charakteristika
- frekvenční rozsah 30Hz-18KHz
- citlivost -32 db
- USB výstup, napájení přes USB
- mikrofonní stojan, ochranné pouzdro, USB kabel délky min. 3 m
- pop filtr s průměrem min. 15 cm, akustická clona

POČET: 3ks

M/98

Notebook

Technické údaje:

- odolná konstrukce určená pro použití ve školách a v náročných podmínkách
- 15,6" LED 1920x1080 antireflexní
- CPU s Average CPU Mark minimálně 4677
- RAM min. 4GB DDR4
- SSD min. 250GB
- WiFi 802.11ac, Bluetooth 4.1, HD webkamera
- HDMI, USB 3.1 Gen 1, čtečka karet
- LAN 1 Gbps
- klávesnice s numerickou částí, myš
- výdrž baterie min. 8 hodin
- záruční doba min. 3 roky
- operační systém licenčně správný pro školství spravovatelný doménou

POČET: 30ks

POZNÁMKA: škola využívá pro instalace operačních systémů a aplikací výhradně multilicenčního upgrade Windows 8.1 Pro / 10 Pro / 10 Edu / 64 bitů v rámci **campus licence EES**, kterou má řádně zakoupenou a smluvně podloženou. Součástí dodávky proto musí být odpovídající operační systém Windows 8.1 nebo vyšší v 64 bitové a poslední aktuální OEM verzi spravovatelný doménou, který lze v rámci licence EES povýšit na Windows 8.1 Pro / 10 Pro / 10 Edu / 64 bitů. V jiném případě není možné zaručit integraci a kompatibilitu zařízení se stávajícím softwarovým vybavením a technologiemi využívanými ve výuce.



SANTIS a.s.
Brněnská 126/38, 591 01 Žďár nad Sázavou
tel.: 566 697 371
email: santis@ateliersantis.cz



VYBUDOVÁNÍ ODBORNÝCH UČEBEN A MODERNIZACE STÁVAJÍCÍCH UČEBEN 1. ZŠ V NOVÉM MĚSTĚ NA MORAVĚ

PROVOZNÍ SOUBOR: PS -NT02 - VYBAVENÍ INTERIÉRU

členění dokumentace: D.2
číslo zakázky: 2016/16/DPS

SOUPIS VYBAVENÍ

měřítka:

č. výkresu: **INT21**

datum tisku: 12/2017

Pozn.:

- všechny fotografie a obrázky mají pouze informační charakter (nejsou závazné)
- barevné odstíny nutno odsouhlasit v rámci provádění prací
- některé specifické učební pomůcky, které nelze zaměnit z důvodu specifických požadavků vyučujících v návaznosti na učební program, nelze obecně popsat a jsou v PD uvedeny pod obchodním názvem

M/99

Mini PC

Technické údaje:

- počítač v provedení „mini“ s integrovaným CPU a integrovanou grafickou kartou
- CPU s Average CPU Mark minimálně 5759
- frekvence procesoru minimálně 3,4 GHz.
- počet jader procesoru minimálně 2,
- podpora virtualizace
- SSD min. 128 GB
- RAM min. 4 GB
- M.2 slot, 2.5" SATA slot, GLAN, WiFi
- BT, HDMI, USB 3.0

- možnost připevnění pomocí VESA držáků k monitoru

- klávesnice s numerickou částí, myš

- záruční doba min. 3 roky

- operační systém licenčně správný pro školství spravovatelný doménou

POČET: 15ks

POZNÁMKA: škola využívá pro instalace operačních systémů a aplikací výhradně multilicenčního upgrade Windows 8.1 Pro / 10 Pro / 10 Edu / 64 bitů v rámci **campus licence EES**, kterou má řádně zakoupenou a smluvně podloženou. Součástí dodávky proto musí být odpovídající operační systém Windows 8.1 nebo vyšší v 64 bitové a poslední aktuální OEM verzi spravovatelný doménou, který lze v rámci licence EES povýšit na Windows 8.1 Pro / 10 Pro / 10 Edu / 64 bitů. V jiném případě není možné zaručit integraci a kompatibilitu zařízení se stávajícím softwarovým vybavením a technologiemi využívanými ve výuce.

M/100

Monitor k Mini PC

Technické údaje:

- IPS panel, LCD LED, matný
- rozlišení min. 1 920 × 1 080
- poměr stran 16:9
- obnovovací frekvence min 60 Hz
- jas min. 250 cd/m2
- vstupy HDMI, D-SUB, DVI
- vestavěné repro
- VGA kabel, DVI kabel, HDMI kabel, 3,5 mm jack kabel, napájecí kabel
- možnost montáže na zeď a možnost upevnění na VESA držák
- záruční doba min. 3 roky NBD

POČET: 15ks

M/101

Tiskárna

Technické údaje:

- barevná inkoustová fototiskárna
- tiskové jazyky min. PCL6, PCL 5c
- formát tisku až do A3+, možnost potisku médií v rolích s tloušťkou min. 1 mm
- manuální duplexní tisk
- bezokrajový potisk speciálního fotografického papíru, potisk CD/DVD
- sedm pigmentových inkoustů
- barevný tisk s rozlišením min. 5760 x 1440 dpi
- rychlost černobílého tisku na obyčejný papír min. 9 stran za minutu, rychlost barevného tisku na obyčejný papír min. 5 stran za minutu
- vstupní zásobník min. 120 listů 80 g/m², ruční podavač pro speciální média
- rozhraní USB, LAN, WiFi - možnost tisku z chytrého telefonu nebo tabletu
- startovací sada cartridge + jedna standardní sada cartridge
- záruční doba min. 2 roky on-site

POČET: 2ks

M/102

Tiskárna 3D

Technické údaje:

- 3D tiskárna s uzavřenou temperovanou pracovní komorou
- minimální pracovní prostor tiskárny 300 x 300 x 450 mm
- metoda výroby dílů pomocí extrudace taveniny termoplastu po vrstvách
- výška vrstvy min. 0,1mm
- vnitřní paměť min. 2 GB
- netoxický provoz a netoxický vstupní materiál běžně dostupný a ekologicky odbouratelný
- detekce nefunkčnosti tiskové hlavy a nutnosti doplnění materiálu během tisku - pokračování v tiskové úloze bez poškození tisku
- sledování tisku pomocí vestavěné kamery a WiFi připojení, kamera součástí dodávky
- dodávka zařízení jako plně funkčního celku bez nutnosti dodatečného sestavování a montování
- obsluhý software pro tiskárnu, který musí umožňovat variabilitu vyráběných dílců a kompletní přípravu tisku z 3D CAD dat, především ve formátu STL, STP, IGS, IPT
- komplexní školení obsluhy zařízení v místě instalace
- kompatibilita s operačním systémem Windows (7+)
- připojení tiskárny do počítačové sítě (Ethernet protokol) bez nutnosti trvalého připojení řídicího počítače
- sada spotřebního originálního modelovacího materiálu v minimálním množství 20 kg + 1 ks náhradních extruderů
- záruční doba min. 2 roky bez extruderu, záruční doba extruderu min. 6 měsíců

POČET: 1ks

M/103

Software pro 3D tisk

Technické údaje:

- instalační balíček kreslicích a modelovacích nástrojů pro kreslení a modelování součástí a objektů pro školství
- dodávka na pevném médiu, vzdálená pomoc s nastavením
- proškolení na základní 3D modelovací software (kompatibilní s 3D software firmy Autodesk, který škola využívá ve výuce) pro jednoho pedagogického pracovník

POČET: 1ks

M/104

Přenosný počítač učitele

Technické údaje:

- 13,3" LED 1440x900 antireflexní
- CPU s Average CPU Mark minimálně 3539
- RAM min. 8GB DDR
- SSD min. 250GB
- WiFi 802.11ac, Bluetooth 4.0, webkamera
- USB 3.0, Thunderbolt port
- LAN port (možno řešit redukcí přes USB - pak musí být součástí dodávky)
- výdrž baterie min. 8 hodin
- možnost spolupráce se zařízeními se systémem iOS
- operační systém macOS

POČET: 1ks

M/105

Dataprojektor HD se širokoúhlou projekcí

Technické údaje:

- technologie 3LCD
- barevný světelný výstup min. 4 200 ANSI v bílé i v barvách
- rozlišení WXGA, 1280 x 800, 16:10
- kontrastní poměr min. 15 000:1
- úhlopříčka obrazu minimálně 30"-280"
- životnost lampy alespoň 5000 hodin v normal modu
- korekce lichoběžníku min. vertikální +/- 30° a horizontální min. +/- 20°
- rozhraní min. USB 2.0 typu A, USB 2.0 typu B, RS-232C, Ethernet (100 Base-TX / 10 Base-T), Gigabit Ethernet, 2x VGA vstup, VGA výstup, 2x HDMI vstup, kompozitní vstup, audiovýstup - stereofonní konektor mini jack, audiovýstup - stereofonní konektor mini jack
- automatická volba vstupního signálu, automatická korekce lichoběžníku, funkce přímého zapnutí a vypnutí, přizpůsobení obrazu projekční ploše, zmrazení obrazu
- kompatibilní s vizualizéry

POČET: 1ks

Pozn.:

- všechny fotografie a obrázky mají pouze informační charakter (nejsou závazné)
- barevné odstíny nutno odsouhlasit v rámci provádění prací
- některé specifické učební pomůcky, které nelze zaměnit z důvodu specifických požadavků vyučujících v návaznosti na učební program, nelze obecně popsat a jsou v PD uvedeny pod obchodním názvem



SANTIS a.s.
Brněnská 126/38, 591 01 Žďár nad Sázavou
tel.: 566 697 371
email: santis@ateliersantis.cz



VYBUDOVÁNÍ ODBORNÝCH UČEBEN A MODERNIZACE STÁVAJÍCÍCH UČEBEN 1. ZŠ V NOVÉM MĚSTĚ NA MORAVĚ

PROVOZNÍ SOUBOR: PS -NT02 - VYBAVENÍ INTERIÉRU

členění dokumentace: D.2
číslo zakázky: 2016/16/DPS

SOUPIS VYBAVENÍ

měřítka:

č. výkresu: **INT22**

datum tisku: 12/2017

M/106 Projekční plátno širokoúhlé

Technické údaje:

- elektrické zakrytované projekční plátno, dálkové ovládání
- šířka min. 250 cm
- formát 16:10
- montáž na strop (podhled), montážní materiál součástí dodávky
- záruční doba min. 3 roky

POČET: 1ks

M/107 RASPBERRY Pi 3 official Starter Kit

sada všech potřebných komponent pro zkoumání, programování a experimentování s Raspberry Pi

POČET: 30ks

M/108 Arduino Starter Kit

Elektronická stavebnice - HiTech, základní, 15 projektů + příručkaElektronická stavebnice - HiTech, základní, 15 projektů + příručka

POČET: 30ks

M/109 Stavebnice Lego Mindstorms

stavebnice pro programování robotů, min. 550 prvků
inteligentní počítač s výkonným procesorem
USB zdířka pro připojení k WiFi a internetu
mikro čtečka SD karet, zadní tlačítka, 4 zdířky motoru
3 interaktivní servo motory
dálkové ovládání, senzor barev, dotykový senzor, infračervený senzor
software (pro PC a Mac) s rozhraním programování založeném na ikonkách a jejich přetahování
možnost sestavit minimálně 4 roboty

POČET: 15ks

M/110 Síťový switch CISCO

Technické údaje:

- 24 portů RJ45 100/1000 Mb/s + min. 2 porty SFP 1000 Mbps
- port mirroring
- správa přes webové rozhraní
- montáž do racku 19", pasivní chlazení
- Layer 3 routing (Static IPv4 routing)
- plná podpora VLAN (1-4096), podpora IPv6
- podpora Spanning Tree Protocol
- SNMPv1, v2c, and v3
- doživotní záruka
- zařízení musí být plně kompatibilní s transciervers od Hewlett Packard Enterprise, který školy již používá

POČET: 8ks

M/111 Síťový router Mikrotik

Technické údaje:

- min. 24 portů RJ-45
- operační systém kompatibilní s MikroTik RouterOS s licencí L5
- vnitřní paměť min. 64 MB
- takt procesoru min. 400 MHz
- počet jader procesoru min. 1
- připojení na síť Ethernet, přenosová rychlost 10/100/1000 Mbit/s
- technologie kabeláže 10/100/1000Base-T(X)
- firewall, VPN
- min. 2 x slot SFP
- 2 x osazený slot SFP
- WAN port Ethernet (RJ-45)
- montáž do racku 19"
- pasivní chlazení, LED indikátory
- záruční doba min. 2 roky

POČET: 8ks

M/112 Racková skříň

Technické údaje:

- pojízdná racková skříň 19" s výškou min. 24U
- hloubka 600 mm, šířka 600 mm
- odstranitelné boční panely
- 4 regálové lišty pro montáž zařízení (2 přední, 2 zadní)
- zaměnitelné levé/pravé dveře s možností uzamčení
- součást vybavení:
 - elektrický rozvodný panelů 19"/1U, 8 x zásuvka 230V, vypínač, přívodní kabel min. 2 m, 3x1,5 mm - 3 ks
 - polička čtyřbodová 1U/450 mm s perforací - 10 ks
 - síťový kabel UTP Cat-5e, zakončení 2xRJ-45 konektor - 0,5m - 50 ks
 - síťový kabel UTP Cat-5e, zakončení 2xRJ-45 konektor - 1,0m - 50 ks
 - síťový kabel UTP Cat-5e, zakončení 2xRJ-45 konektor - 3,0m - 30 ks
 - síťový kabel UTP Cat-5e, zakončení 2xRJ-45 konektor - 5,0m - 20 ks

POČET: 2ks

M/113 Patch panel

Technické údaje:

- 24 x RJ-45 portů Cat-5e UTP, 19", 1U
- vyvazovací panel 19", 1U

POČET: 4ks

M/114 Rackový server

Technické údaje:

- max. 2U, 19"
- procesor CPU s Average CPU Mark minimálně 9744
- počet jader min. 6,
- počet procesorů max. 2
- velikost osazené operační paměti min. 32 GB DDR4
- počet paměťových slotů min. 24
- počet pevných disků max. 4
- 4x hot-swap pozice pro disky SAS/SATA
- 4x pevný disk s kapacitou minimálně 500 GB
- 4x Gigabit Ethernet
- zdroj hot-swap s výkonem min. 550W
- VGA, USB
- RJ-45 management
- 4x slot PCIe x16/x8
- bez operačního systému
- záruční doba min. 3 roky

POČET: 4ks

M/115 WIFI routery Mikrotik

Technické údaje:

- dvoupásmový router s vestavěným xDSL a síťovou technologií 802.11ac a VDSL2/ ADSL2+/ ADSL2/ ADSL
- pracovní pásmo 2.4 a 5 GHz
- rychlost pásem až 300 + 867 megabitů za sekundu, podpora standardů 802.11a/b/g/n/ac
- gigabit WAN port
- rozhraní RJ-11, RJ-45, USB 2.0, WiFi
- min. 4 porty Gigabit Ethernet
- min. 5 portů RJ-45
- USB port
- zabezpečení pomocí 64-bit WEP, 128-bit WEP, WPA2-PSK, WPA-PSK
- externí antény
- záruční doba min. 3 roky

POČET: 8ks

Pozn.:

- všechny fotografie a obrázky mají pouze informační charakter (nejsou závazné)
- barevné odstíny nutno odsouhlasit v rámci provádění prací
- některé specifické učební pomůcky, které nelze zaměnit z důvodu specifických požadavků vyučujících v návaznosti na učební program, nelze obecně popsat a jsou v PD uvedeny pod obchodním názvem



SANTIS a.s.
Brněnská 126/38, 591 01 Žďár nad Sázavou
tel.: 566 697 371
email: santis@ateliersantis.cz



VYBUDOVÁNÍ ODBORNÝCH UČEBEN A MODERNIZACE STÁVAJÍCÍCH UČEBEN 1. ZŠ V NOVÉM MĚSTĚ NA MORAVĚ

PROVOZNÍ SOUBOR: PS -NT02 - VYBAVENÍ INTERIÉRU

členění dokumentace: D.2
číslo zakázky: 2016/16/DPS

SOUPIS VYBAVENÍ

měřítka:

č. výkresu: **INT23**

datum tisku: 12/2017

M/116 Sada nářadí pro síťové připojení

sada nářadí použitelného pro nejčastější instalační práce v počítačové síti

Minimální obsah: malý a velký plochý šroubovák, malý a velký křížový šroubovák, krimpovací kleště, zářezový nástroj, odizolovací kleště, štípací kleště, kombi kleště, nůž, ořezávací nástroj, konektory RJ 45, LED tester se signalizací přerušeného vedení, zkratu, křížení

POČET: 15ks

M/117 Licence Minecraft

školní licence Minecraft: Education Edition

POČET: 1ks

M/118 Sada nářadí

Sada dětského nářadí - 33 dílů

Obsah sady:

lupínkovou pilku, dřevěnou podložku pro lup. pilku, svěrku, pilku, svěráček, pilové listy, klíč na křídlové matice, pokosník včetně pilky, pilku ocasku, plastový úhelník, nebozez, hoblík, šroubováky, pilníky, dlato, kladívko, švidřík, lepidlo na dřevo, ruční vrtačku (kolovrátek), skládací metr, štetec, brusný blok

POČET: 17ks



M/119 Vozík na pomůcky pojízdný

- vozík se stabilní konstrukcí na převážení učebních pomůcek
- výška cca 90 cm, šířka cca 80 cm, hloubka cca 80 cm (přibližné rozměry)
- tři police, rovnoměrný odstup polic, madlo na uchycení vozíku
- všechna kolečka na otočném mechanismu, snadná manipulace

POČET: 1ks

M/120 Stavebnicový systém obráběcích stolů

sada obsahující části pro sestavení jednoho ze strojů:

- ruční vrtačka pro vrtáky 1 - 6 mm
- ruční bruska
- bruska - stacionární rotující brusný kotouč pro konečnou úpravu výrobků, nebo ostření nástrojů
- soustruh na dřevo - upínací vzdálenost 135 mm, průměr 50 mm
- lupínková pilka - pro překližku tloušťky až 7 mm nebo balzu 20 mm

POČET: 16ks

M/121 AKU vrtačka

- akumulátorová vrtačka min. 14 V
- 2x akumulátor NiCd, kapacita min. 1200 mAh
- rychloupínací sklíčidlo do průměru 10 mm
- nastavování krouticího momentu v min. osmi stupních (cca 18-28 Nm)
- vrtací průměr: dřevo do 25 mm, kov do 10 mm
- volnoběžné otáčky 0-700 min-1
- pravý a levý chod
- doběhová brzda, rychlé zastavení nástroje
- kufřík, nabíječka aku

POČET: 16ks

M/122 Ponorná pila s vodící lištou

POČET: 1ks

M/123 Pásová pila

POČET: 1ks

M/124 Pásová bruska na dřevo

POČET: 1ks

M/125 Odsávání mobilní

POČET: 2ks

M/126 Vysavač průmyslový

POČET: 1ks

VYBUDOVÁNÍ ODBORNÝCH UČEBEN A MODERNIZACE STÁVAJÍCÍCH UČEBEN 1. ZŠ V NOVÉM MĚSTĚ NA MORAVĚ

PROVOZNÍ SOUBOR: PS -NT02 - VYBAVENÍ INTERIÉRU

členění dokumentace: D.2
číslo zakázky: 2016/16/DPS

SOUPIS VYBAVENÍ

měřítko:

č. výkresu: **INT24**

datum tisku: 12/2017

Pozn.:

- všechny fotografie a obrázky mají pouze informační charakter (nejsou závazné)
- barevné odstíny nutno odsouhlasit v rámci provádění prací
- některé specifické učební pomůcky, které nelze zaměnit z důvodu specifických požadavků vyučujících v návaznosti na učební program, nelze obecně popsat a jsou v PD uvedeny pod obchodním názvem