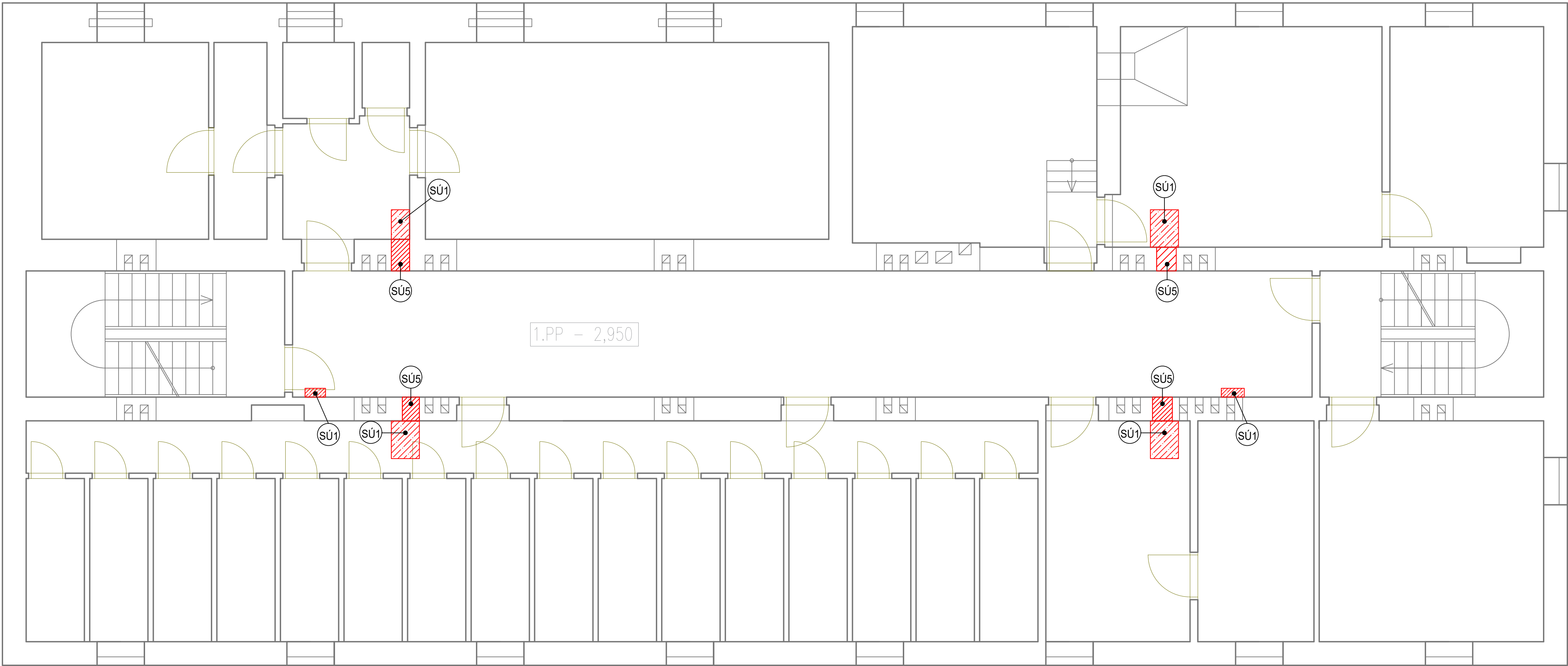


ULICE DROBNÉHO





ULICE SMETANOVA

Legenda

- ZDIVO Z POROBETONOVÝCH TVÁRNIC ROZM.: 599x249x50mm ZDĚNÉ NA TENKOVRSTVÝ LEPIČÍ TMEL
- PROBETONOVÁNÍ PROSTUPU V PLNÉ TLOUŠČCE STROPŮ MIN. 150mm, BETON MIN. TŘÍDY C16/20 S VLOŽENOU OCELOVOU VÝZTUŽÍ
- ZAZDÍKA PROSTUPŮ PO POTRUBÍ - CPP
- SÁDROKARTON

- SÚ1- VYBOURÁNÍ A OPĚTOVNÉ ZABETONOVÁNÍ PROSTUPŮ STROPŮ V HLAVNÍCH INSTALAČNÍCH ŠACHTÁCH, POŽÁRNÍ UTĚSNĚNÍ JEDNOTLIVÝCH PROSTUPŮ BUDE PROVEDENO DLE ZVOLENÉHO SYSTÉMU VE STANDARDU NAPŘ. WALRAVEN, HILTI, PROMAT - ŘEŠÍ JEDNOTLIVÉ PROFESE. PŘED ZABETONOVÁNÍM VÝZTUŽENÍ BETONÁŘSKOU OCELÍ Ø10mm
- SÚ2- VYBOURÁNÍ STÁVAJÍCÍCH ZASTĚN STOUPACÍHO POTRUBÍ, U REKONSTRUOVANÝCH BYTŮ POROBETONOVÉ TVAROVKY TL. 75 mm, U NEREKONSTRUOVANÝCH BYTŮ ZDĚNÁ ZASTĚNA - CPP , NOVÁ OBEZDÍVKA TVOŘENA POROBETONOVÝMI TVÁRNICEMI TL. 75 mm, POVRCHOVÁ ÚPRAVA STANDARD:
 - VYROVNÁVACÍ TENKOVRSTVÁ OMÍTKA S VÝZTUŽNOU TKANINOU,
 - ŠTUKOVÁ OMÍTKA VČ. OMYVATELNÉ MALBY DVOJNÁSOBNĚ, KERAMICKÝ OBKLADVSazení PLASTOVÝCH REVIZNÍCH DVÍŘEK 500x500mm
- SÚ3- KOMPLETNÍ DEMONTÁŽ STÁVAJÍCÍHO SDK KASTLÍKU/PROVEDENÍ NOVÉHO PROVEDENÍ SÁDROKARTONOVÉHO KASTLÍKU, MONTÁŽ NOSNÉ KONSTRUKCE Z UD A CD PROFILŮ OPLÁŠTĚNÍ SÁDROKARTONOVÝMI DESKAMI - 2x, VYTMELENÍ SPÁR + VÝZTUŽNÁ PÁSKA BROUŠENÍ, VÝMALBA DLE OKOLNÍCH STĚN (ROZMĚR KASTLÍKU LZE UPRAVIT DLE FINÁLNÍHO ULOŽENÍ POTRUBÍ A MOŽNOSTÍ STAVBY)
- SÚ4- KOMPLETNÍ DEMONTÁŽ STÁVAJÍCÍHO SDK KASTLÍKU POD STROPEM CHODBY/PROVEDENÍ NOVÉHO POSTUP VIZ SÚ3
- SÚ5- ZAPRAVENÍ PROSTUPU V CIHELNÉM ZDIVU
PROVEDENÍ ZAZDÍVKY CIHLAMI A ZDÍČÍ MALTOU VČETNĚ FINÁLNÍ ÚPRAVY
- SÚ6- ČÁSTEČNÁ DEMONTÁŽ SDK ŠACHTY - PODKROVÍ
DEMONTÁŽ DVÍŘEK, DEMONTÁŽ SPODNÍ ČÁSTI SDK OBLOŽENÍ
OPLÁŠTĚNÍ SÁDROKARTONOVÝMI DESKAMI, VYTMELENÍ SPÁR + VÝZTUŽNÁ PÁSKA BROUŠENÍ, VÝMALBA DLE OKOLNÍCH STĚN, OPĚTOVNĚ OSAZENÍ SDK DVÍŘEK DLE PŮVODNÍHO STAVU

INVESTOR	Město Nové Město na Moravě Vratislavovo nám. 103, 592 31 Nové Město na Moravě	GENERÁLNÍ PROJEKTANT CERGO ENERGY s.r.o. Horní Lhota 127 678 01 Blansko IČ: 032 429 19		
PROJEKT	Oprava technického zařízení bytového domu Drobného 540 v Novém Městě na Moravě	 CERGOENERGY STUDIE A PROJEKCE TZB projekce@cergo.cz		
		ZAKÁZKA ČÍSLO <div>245Z051</div>		
PROFESE - UCELENÁ ČÁST	D.1.1 STAVEBNÍ ÚPRAVY		PROJEKTANT UCELENÉ ČÁSTI	
STUPEŇ DOKUMENTACE :	DOKUMENTACE PRO PROVEDENÍ STAVBY	CERGO ENERGY s.r.o. Horní Lhota 127 678 01 Blansko IČ: 032 429 19		
ZODPOVĚDNÝ PROJEKTANT:	ING. MICHAL TRUNDA	 CERGOENERGY STUDIE A PROJEKCE TZB projekce@cergo.cz		
KONTROLOVAL :	ING. PATRIK HANÁČEK			
VYPRACOVAL :	ING. JOSEF HLUBINKA			
NÁZEV VÝKRESU :	PŮDORYS 1.PP			
ČÍSLO DOKUMENTU	MĚŘÍTKO	REVIZE	DATUM	PARÉ Č.
D.1.1.2	1:50	00	2025-01	