

Příloha č.2

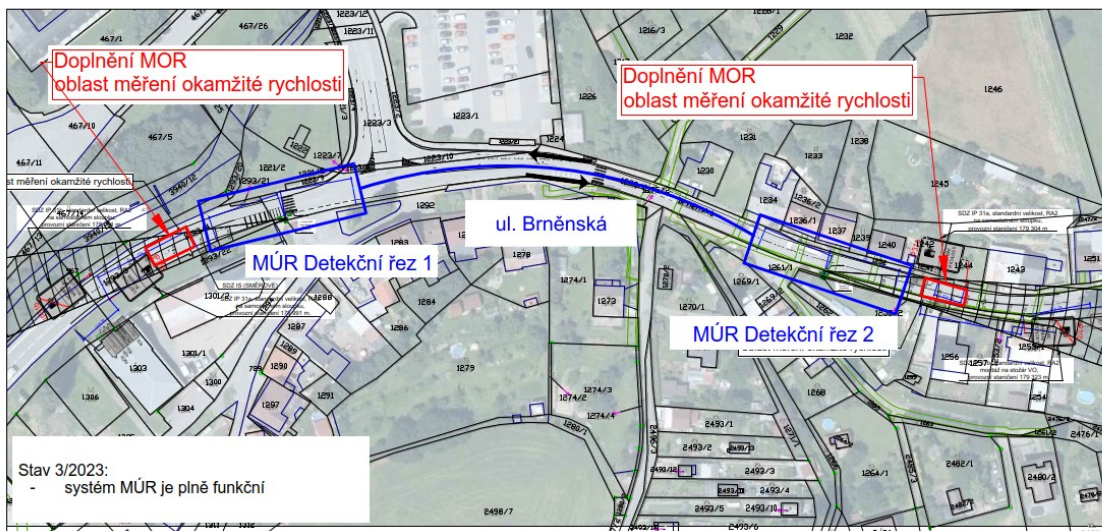
Místa instalace zařízení pro měření rychlosti

Celkem se jedná o 7 měřících bodů. Sloupy stávajícího úsekového měření se využijí pro instalaci zařízení pro měření rychlosti. Sloupy jsou v majetku města.

Nově vzniká měření na Žďárské ulici.

Využity ilustrační obrázky se souhlasem stávajícího pronajímatele pro souřadnice GPS.

MÚR Nové Město na Moravě - celková situace - ortofoto



Detekční řez 1
Lokalita Nové Město na Moravě, ul. Brněnská, u Autoservisu
souřadnice:
WGS84: 49.5608103N, 16.0771467E
S-JTSK: Y= 631955,13 m; X= 1116058,60 m

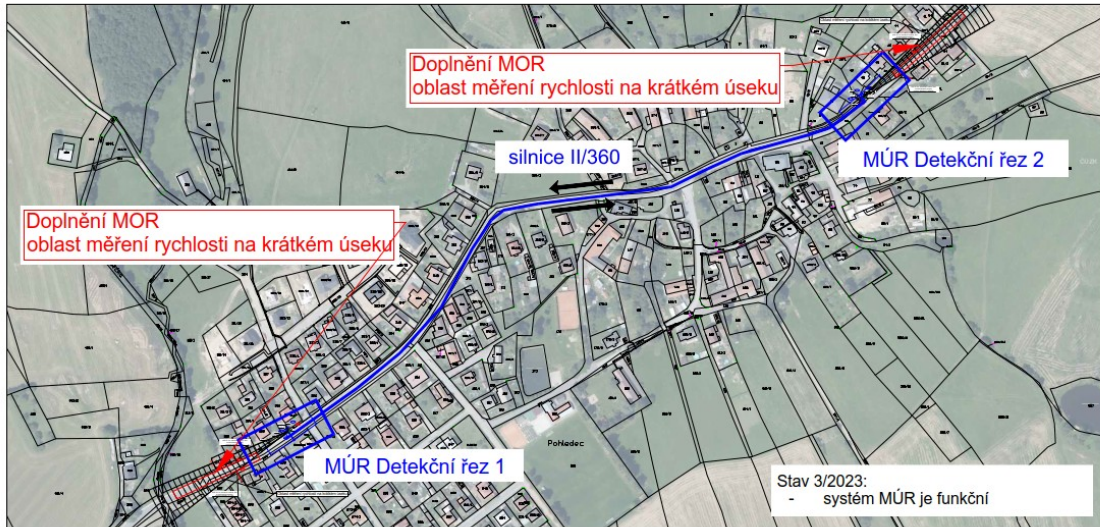
Detekční řez 2
Lokalita Nové Město na Moravě, ul. Brněnská, u domu č. p. 249
souřadnice:
WGS84: 49.5608208N, 16.0797406E
S-JTSK: Y= 631768,59 m; X= 1116078,92 m

SOUŘADNOVÝ SYSTÉM S-JTSK
VÝŠKOVÝ SYSTÉM Biv

Projekt:	MÚR Nové Město na Moravě, ulice Brněnská	Datum:	8/2021
Název:	MÚR Nové Město na Moravě, ul. Brněnská - celková situace - ortofoto	Měřítko:	1:1000
		č. přílohy:	D1.11



MÚR Nové Město na Moravě, Pohledec, silnice II/360 - celková situace - ortofoto



Detekční řez 1
Lokalita Nové Město na Moravě, Pohledec, silnice II/360;
WGS84: 49.5762469N, 16.0948189E

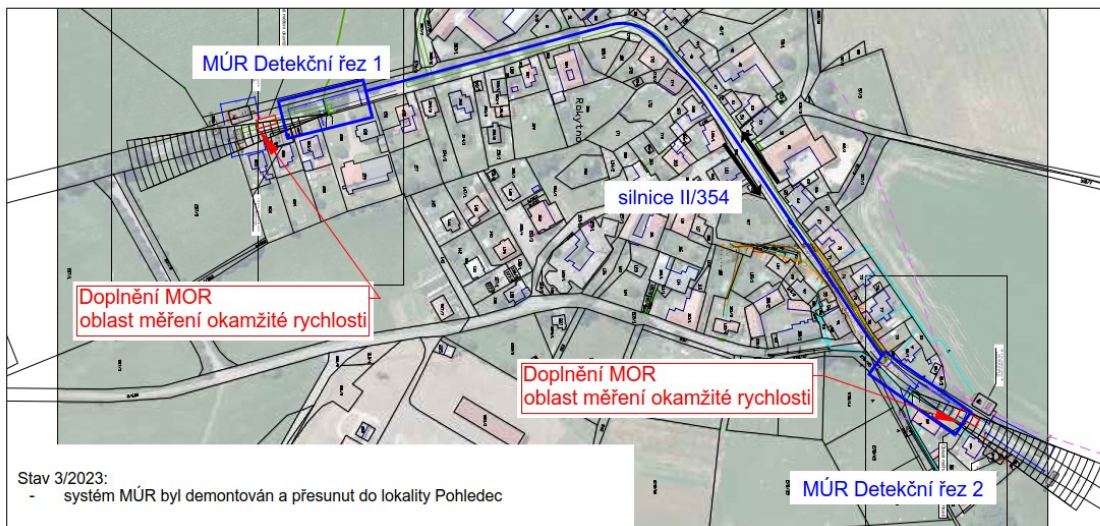
Detekční řez 2
Lokalita Nové Město na Moravě, Pohledec, silnice II/360;
WGS84: 49.5795397N, 16.1016139E



SOUŘADNICOVÝ SYSTÉM S-JTSK
VÝŠKOVÝ SYSTÉM Biv

Projekt:	MÚR Nové Město na Moravě, Pohledec, silnice II/360	Datum:	12/2022
Název:	MÚR Nové Město na Moravě, Pohledec, silnice II/360 - celková situace - ortofoto	Měřítko:	1:2000
		Č. přílohy:	D1.11

MÚR Nové Město na Moravě, Rokytno, silnice II/354 - celková situace - ortofoto



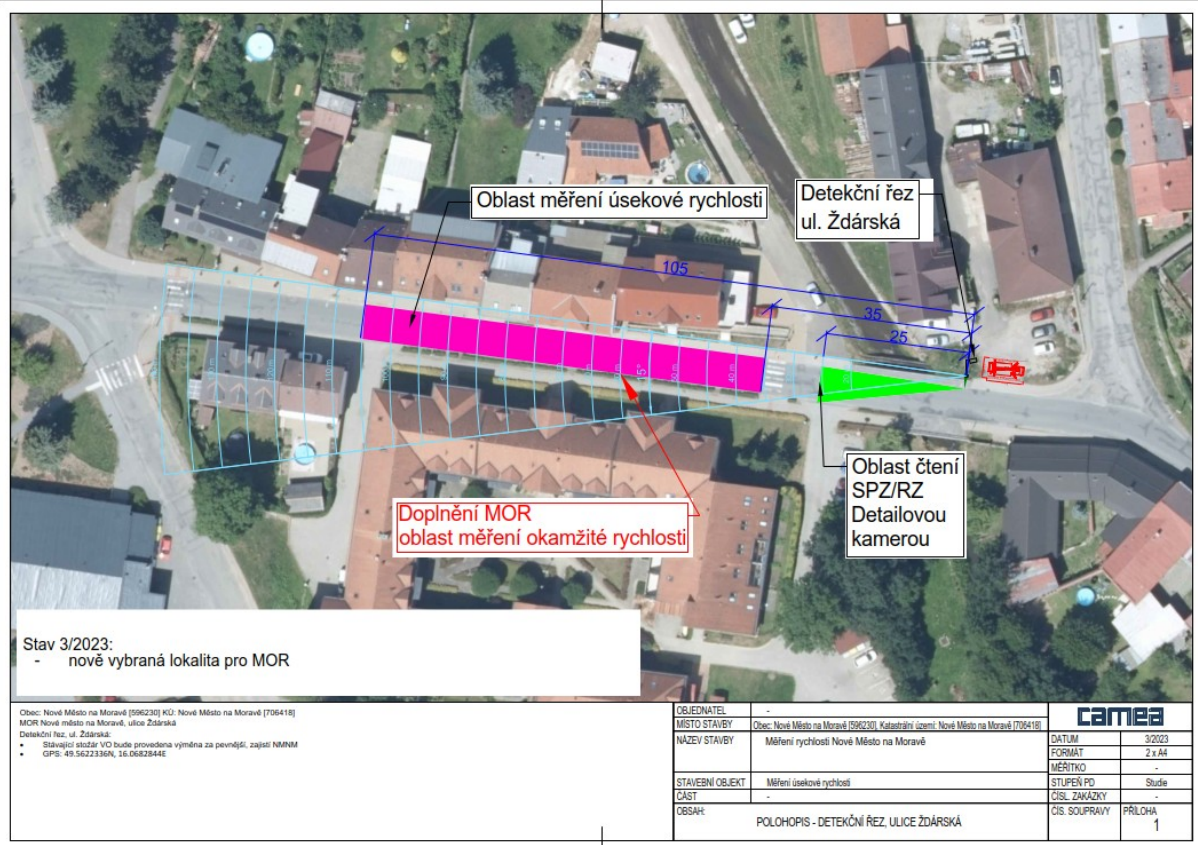
Detekční řez 1
Lokalita Nové Město na Moravě, Rokytno, silnice II/354, u penzionu
souřadnice:
WGS84: 49.5972250N, 16.0712128E
S-JTSK: Y= 631 917,66 m; X= 1 111 986,34 m

Detekční řez 2
Lokalita Nové Město na Moravě, Rokytno, silnice II/354, u domu č. p. 49
souřadnice:
WGS84: 49.6010539N, 16.0732031E
S-JTSK: Y= 631 726,11 m; X= 1 111 579,82 m



SOUŘADNICOVÝ SYSTÉM S-JTSK
VÝŠKOVÝ SYSTÉM Biv

Projekt:	MÚR Nové Město na Moravě, Rokytno, silnice II/354	Datum:	8/2021
Název:	MÚR Nové Město na Moravě, Rokytno, silnice II/354 - celková situace - ortofoto	Měřítko:	1:2000
		Č. přílohy:	D1.11



Stav 3/2023:
- nově vybraná lokalita pro MOR

Obec: Nové Město na Moravě [596230] KU: Nové Město na Moravě [706418]
MOR: Nové město na Moravě, ulice Žďárská
Detekční řez, ul. Žďárská:
• Stávající stožár VO bude provedena výměna za pevnější, zajistí NMNM
• GPS: 49.5622336N, 16.0682644E

OBJEDNATEL	-	camea
MÍSTO STAVBY	Obec: Nové Město na Moravě [596230] Katastrální území: Nové Město na Moravě [706418]	
NÁZEV STAVBY	Měření rychlosti Nové Město na Moravě	DATA
		FORMÁT
		MĚŘITKO
STAVEBNÍ OBJEKT	Měření úsekové rychlosti	STUPĚN PD
ČÁST	-	ČÍS. ZAKÁZKY
OBSAH	POLOHOVIS - DETEKČNÍ ŘEZ, ULICE ŽĎÁRSKÁ	ČÍS. SOUPRAVY
		PŘÍLOHA
		1