



POLICIE ČESKÉ REPUBLIKY
KRAJSKÉ ŘEDITELSTVÍ POLICIE KRAJE VYSOČINA

Územní odbor Žďár nad Sázavou
Dopravní inspektorát

Pomáhat a chránit

Č.j.: KRPJ-74845-1/ČJ-2019-161406-DING

Žďár nad Sázavou 4. července 2019

ENVIGEST PRO s.r.o.
Žďárská 990
59231 Nové Město na Moravě

„Lávka Olešná“ lávka pro pěší, nový chodník, úprava stávající autobusové zastávky - projektová dokumentace

Stanovisko:

(ve smyslu § 16 odst. 2. písm. b) zákona č. 13/1997 Sb., o pozemních komunikacích)

Policie ČR, Dopravní inspektorát Žďár nad Sázavou **souhlasí** s předloženou PD předmětné stavby pro územní a stavební řízení.

U navrženého řešení byl mj. posuzován soulad s níže uvedenými podmínkami pro BUS zastávku.

Požadavky na BUS zastávku:

- umístění BUS zastávky musí být v souladu se závaznou ČSN 73 6425-1 – Autobusové, trolejbusové a tramvajové zastávky, přestupní uzly a stanoviště, a její provedení a vybavení, včetně vybavení prvky zmírňujícími bariérový účinek komunikace v souladu s vyhláškou Ministerstva pro místní rozvoj č. 398/2009 Sb. o obecných technických požadavcích zabezpečujících bezbariérové užívání staveb,
- musí být zajištěna možnost obslužnosti, resp. dostupnosti BUS zastávky vozidlem hromadné přepravy osob.

Požadujeme umístit vodorovné dopravní značení BUS zastávky vyznačením VDZ č. V11a – Zastávka autobusu a VDZ č. V4 – Vodící čára, způsobem a o rozměrech dle TP 133 - Zásady pro vodorovné dopravní značení na pozemních komunikacích.

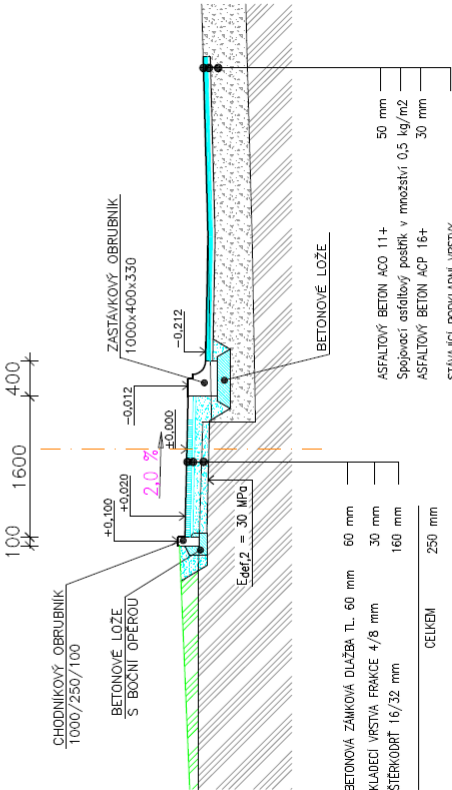
Při splnění uvedených podmínek návrh odpovídá obecným požadavkům na bezpečnost a plynulost provozu na pozemních komunikacích.

Zpracoval: por. Bc. Milan Prokop
komisař

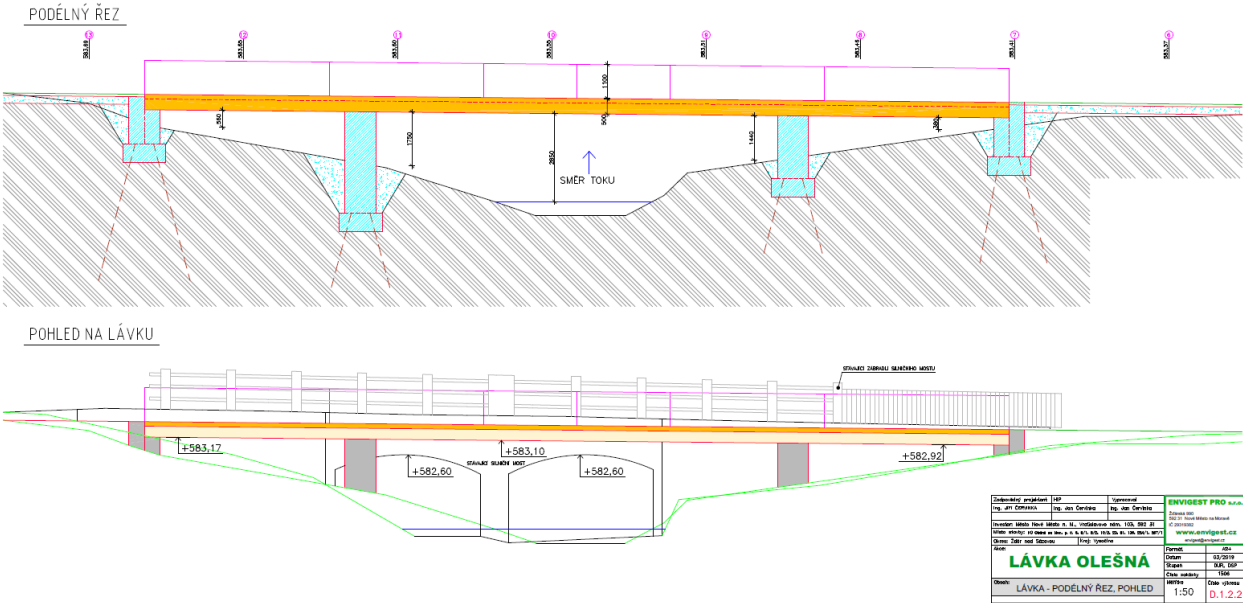


[Handwritten signature]
npor. Bc. Pavel Musil
vedoucí oddělení

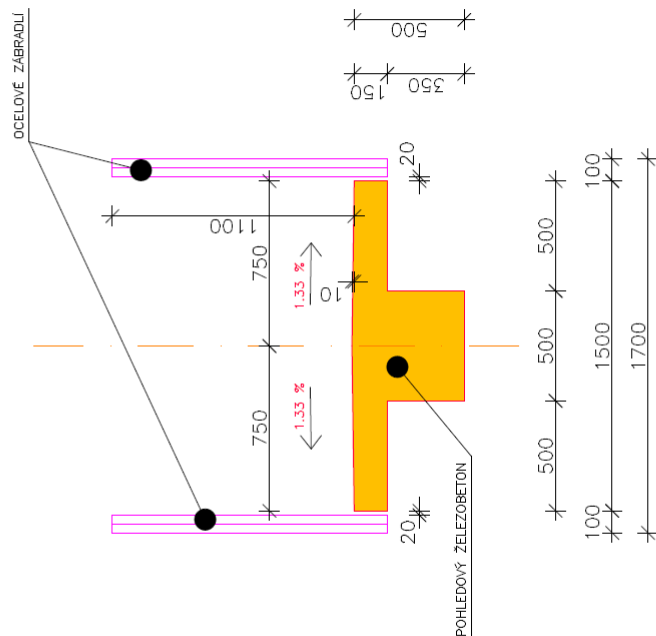
PRÍČNÝ REZ CHODNIKY V MÍSTĚ AUTOBUSOVÝ ZASTÁVKY



SKLADBA D2-D-1-CH-PIII dle TP 170



PŘÍČNÝ ŘEZ LÁVKOU



Zodpovědný projektant		HIP	Vypracoval		ENVIGEST PRO s.r.o. Žďárská 990 592 31 Nové Město na Moravě IČ 29319382 www.envigest.cz envigest@envigest.cz	
Ing. JIŘÍ ČERVINKA		Ing. Jan Červinka	Ing. Jan Červinka			
Investor: Město Nové Město n. M., Vratislavovo nám. 103, 592 31						
Místo stavby: KO Olešná na Mor., p. č. 6, 8/1, 8/2, 10/2, 23, 81, 136, 224/1, 267/1						
Okres: Žďár nad Sázavou			Kraj: Vysočina			
Akce:						
LÁVKA OLEŠNÁ						
Obsah:						
LÁVKA - PŘÍČNÝ ŘEZ						
			Formát	A4		
			Datum	03/2019		
			Stupeň	DUR, DSP		
			Číslo zakázky	1506		
			Měřítko	1:20	Číslo výkresu	D.1.2.3

Jednotlivé listy a jednotlivé části materiálu a jeho částí a jednotlivé a celkové ceny jsou uvedeny v příloze a podléhají aktualizaci dle aktuálního stavu. Všechny ceny jsou v Kč.



Zodpovědný projektant Ing. JIŘÍ ČERVINKA	HIP Ing. Jan Červinka	Vypracoval Ing. Jan Červinka	ENVIGEST PRO s.r.o. Žďárská 990 592 31 Nové Město na Moravě IČ 29319382 www.envigest.cz envigest@envigest.cz	
Investor: Město Nové Město n. M., Vratislavovo nám. 103, 592 31 Místo stavby: kú Olešná na Mor., p. č. 6, 8/1, 8/2, 10/2, 23, 81, 136, 224/1, 267/1 Okres: Žďar nad Sázavou Kraj: Vysočina			Formát A3	Datum 03/2019
			Stupeň DUR, DSP	Číslo zakázky 1506
			Měřítko 1:20	Číslo výkresu D.1.2.4
Obsah:			LÁVKA - PŘÍČNÝ ŘEZ	

Jednotlivé listy a jednotlivé části materiálu a jeho částí a jednotlivé a celkové ceny jsou uvedeny v příloze a podléhají aktualizaci dle aktuálního stavu. Všechny ceny jsou v Kč.