



Pomáhat a chránit

POLICIE ČESKÉ REPUBLIKY
KRAJSKÉ ŘEDITELSTVÍ POLICIE KRAJE VYSOČINA

Územní odbor Žďár nad Sázavou
Dopravní inspektorát

Č.j.: KRPJ-39839-1/ČJ-2016-161406

Žďár nad Sázavou dne 7. dubna 2016

Envigest, s.r.o.
Masarykova 305
59231 Nové Město na Moravě

1. Místní úprava DZ v rámci akce „Cyklostezka Vlachovická Nové Město na Moravě“

Stanovisko:

(ve smyslu § 77 odst. 2 písm. b) zákona č. 361/2000 Sb., o provozu na pozemních komunikacích)

Policie ČR, Dopravní inspektorát Žďár nad Sázavou **souhlasí** s Vámi předloženým návrhem místní úpravy dle předložené situace DZ.

Pro provedení a umístění dopravního značení požadujeme soulad s námi odsouhlasenou situací a soulad s platnými právními a technickými předpisy.

2. „Cyklostezka Vlachovická Nové Město na Moravě“ - projektová dokumentace

Stanovisko:

(ve smyslu zákona č. 183/2006 Sb., o územním plánování a stavebním řádu)

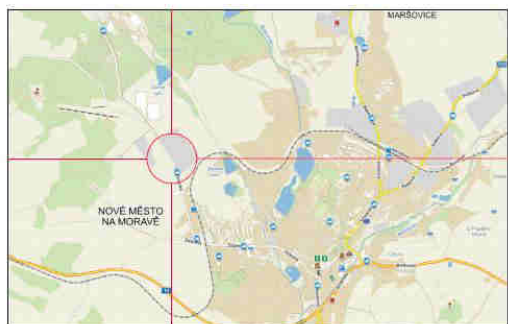
Policie ČR, Dopravní inspektorát Žďár nad Sázavou, **za předpokladu** souladu s podmínkami pod bodem 1. tohoto dokumentu, **souhlasí** s předloženou PD předmětné stavby pro stavební řízení (stavební povolení).

Zpracoval: por. Bc. Milan PROKOP
komisař



npor. Bc. Zdeněk Kubík
vedoucí oddělení

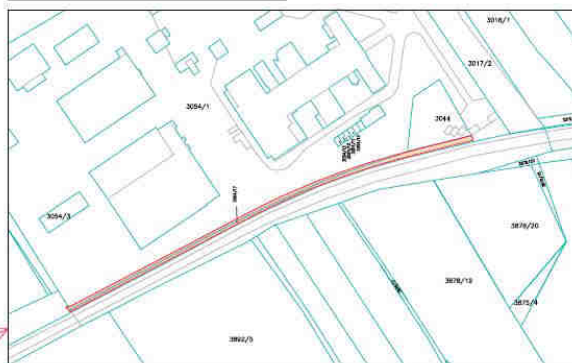
ŘEŠENÉ ÚZEMÍ



ŘEŠENÉ ÚZEMÍ – ortomapa KN



ZÁKRES DO MAPY 1:2000

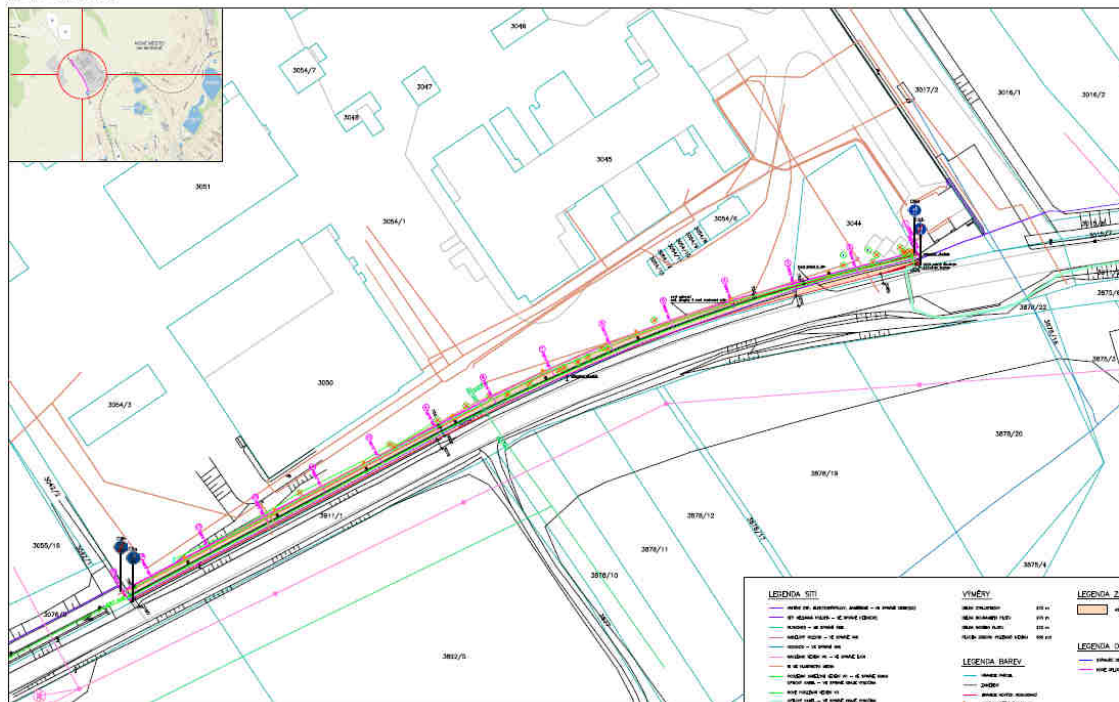


LEGENDA BAREV

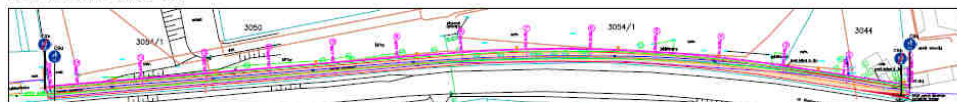
- HRANICE PARCEL
- HRANICE PLOCH
- NOVÁ STEŽKA PRO SPOLEČNÝ POHYB CYKLISTŮ A CHODCŮ

Zodpovědný projektant	HP	Vypracoval	ENVIGEST PRO s.r.o. Zřetava 990, 592 31 Nové Město na Morávě IČ 2016050 www.envigest.cz tel. +420508 16028 envigest@envigest.cz
Aut. Jurečková	Ing. Jan Červinka	Ing. Jakub Dutek	
Investor: Město Nové Město n. M., Vratislavovo nám. 103, 592 31			
Místo stavby: NNM, parcelní č. 3.054/1, 3.054/17, 3.044, 3.076/5			
Okres: Žďár nad Sázavou		Kraj: Vysočina	
Akce:			
CYKLOSTEŽKA VLACHOVICKÁ, NOVÉ MĚSTO NA MORAVĚ			
Obsah:		Formát	A3
		Datum	02/2016
		Stupeň	DSP
		Číslo zakázky	1505
		Měřítko	Číslo výkresu
		1:2000	01
SITUACE ZÁBORU STAVBY			

KOORDINACE SITUACE 1:500



SITUACE POZEMNÍ STAVBY - ZÁVĚR 1:500



Zodpovědný projektant	HP	Vypracoval	Ing. Jan Červinka	PROJEKT PRO
Aut. Jurečková		Ing. Jakub Dutek		
Investor: Město Nové Město n. M., Vratislavovo nám. 103, 592 31				Zpracováno: 02/2016 Měřítko: 1:500 Číslo výkresu: 02
Místo stavby: NNM, parcelní č. 3054/1, 3054/17, 3044, 3076/5				
Obec: Žďár nad Sázavou		Kraj: Vysočina		
CYKLOSTEŽKA VLACHOVICKÁ, NOVÉ MĚSTO NA MORAVĚ				
Obsah:	SITUACE			
		Formát	A3	
		Datum	02/2016	
		Stupeň	DSP	
		Číslo zakázky	1505	
		Měřítko	1:500	
		Číslo výkresu	02	

PODÉLNÝ PROFIL 1:1000/100

