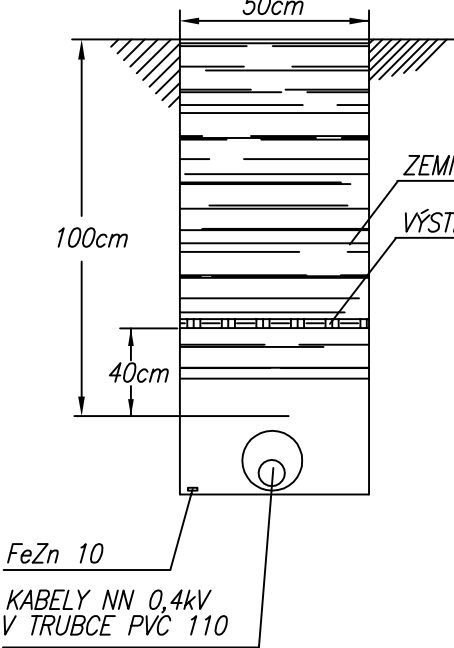
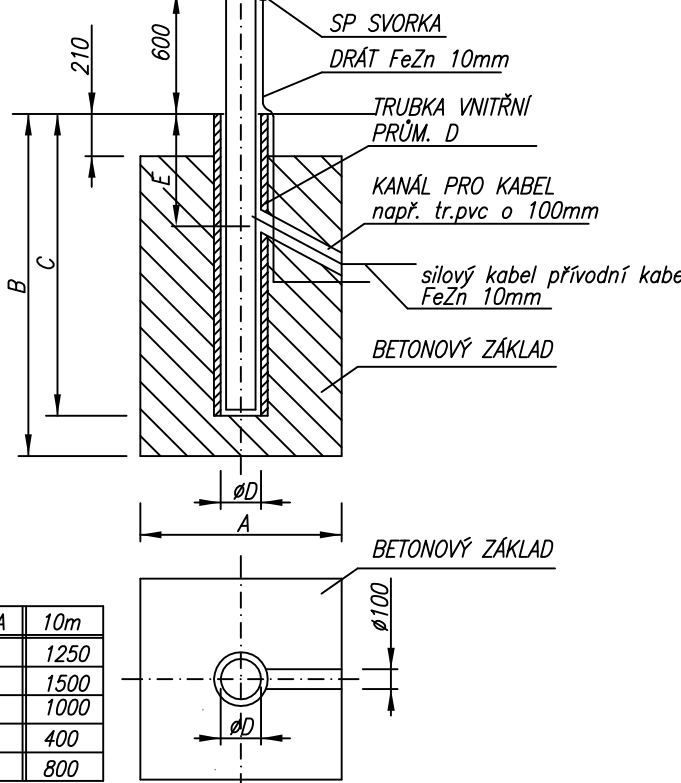


DETAIL VÝKOPU PRO KABELY NN 0,4kV



DETAIL UKOTVENÍ
STOŽÁRU VENKOVNÍHO OSVĚTLENÍ
V HLINITO-PÍSEČITÉ ZEMINĚ



Legenda:
VO1 - LED svítilna 35W (pro přechody pro chodce) IP65 osazeno na bezpečkovém sloupu 6m + výštok 2m.
VO2 - LED svítilna 53W IP65 osazeno na bezpečkovém sloupu 10m + výštok 2m.

! Dle VN SP300085, příloha 3, bod 8.1 musí být vytyčeny trasy tech. infrastruktury
nacházející se na stavební před zahájení zemních prací.

POZN: V RÁMCI PROJEKTU JE KÚPNO ODĚŘENÍ A VYTÝČENÍ POLOHY VŠECH SÍTÍ V RÁMCI REZERVACE ÚZEMÍ

POZNÁMKY

- PROSTOROVÉ UPOŘÁDÁNÍ SÍTÍ TECHNICKÝCH VÝBĚRŮ DLE ČSN 73 6005.
- VEŠKERÉ NÁSTUPY PROJEKTU Z KÓORDINÁČNÍ SITUACE.
- VEŠKERÉ NÁSTUPY PROJEKTU Z KÓORDINÁČNÍ SITUACE.
- KABELOVÉ VEDENÍ POD ZPEVNĚNÍ PLOCHAMI ULOŽÍ DO TYTOVÉ KABELOVÉ CHRÁNKY.
- OBROBNÍKY ULOŽÍ DO BETONU C16/20, ŠÍŘKA SPÁR 6-8mm, VÝPLŇ SPÁROVACÍ MALTOU.

OCHRANNÁ PÁSKA INŽ.SÍTÍ

VEŠKOST	PŘEPIS
1m (po stranách výštoků)	žlton 4.458/2000 St., § 46, odst.5
1,5m (po stranách výštoků)	žlton 4.458/2000 St., § 46, odst.5
2,5m (po stranách výštoků)	žlton 4.458/2000 St., § 46, odst.5
1,5m (po stranách výštoků)	žlton 4.458/2000 St., § 46, odst.5
2,5m (po stranách výštoků)	žlton 4.458/2000 St., § 46, odst.5
1,5m (po stranách výštoků)	žlton 4.458/2000 St., § 46, odst.5
2,5m (po stranách výštoků)	žlton 4.458/2000 St., § 46, odst.5
1,5m (po stranách výštoků)	žlton 4.458/2000 St., § 46, odst.5
2,5m (po stranách výštoků)	žlton 4.458/2000 St., § 46, odst.5

EL. ENERGIE NN PODZEMNÍ
EL. ENERGIE VN PODZEMNÍ
VODOVOD (DN<500mm)
VODOVOD (DN>500mm)
KANALIZACE (DN<500mm)
KANALIZACE (DN>500mm)
SODLOVACÍ KABEL
PLYNOVOD
TEPLOVOD

SOUDRANICOVÝ SYSTÉM - JTSK VÝŠKOVÝ SYSTÉM - Bpv

REVIZE Č.1
ze dne 13.9.2019

GEN. PROJEKTANT	SANTIS a.s., Brněnská 126/38, 591 01 Zdrav nad Sázavou, tel.: 566 697 371, email: santis@santisandis.cz		
VEDOUcí ARCHITEKT	Ing. arch. Martin Zizula	tel.: 725 837 519	e-mail: zizula@martin.cz
HL. INŽ. PROJEKTU	Ing. Martin Jun	tel.: 608 722 471	e-mail: jun@martin.cz
VYPRACOVAL	Jiří Proszník	tel.: 721 484 774	e-mail: elektro-prosznik@email.cz
KONTROLOVAL	Ing. Zdeněk Tuliš		

INVESTOR	MĚSTO NOVÉ MĚSTO NA MORAVĚ, Vratslavovo nám. 103, 592 31 Nové Město na Moravě		
ZASTOUPENÍ	Michal Šmarda, starosta města	tel.: 602 536 274	e-mail: posad@mmv.cz
KONTAKTNÍ OSOBA	Ing. Lubomír Kubík	tel.: 602 387 608	e-mail: lubomir.kubik@mmv.cz
KRAJ	Vysočina	OBEC	Nové Město na Moravě
KRAJSKÝ ÚŘAD	Jihlava	STAVEBNÍ ÚŘAD	Nové Město na Moravě

NÁZEV STAVBY	PARKOVACÍ MÍSTO A CHODNÍK NA UL. TYRŠOVA V NOVÉM MĚSTĚ NA MORAVĚ		
STAVEBNÍ OBJEKT			
ČÁST	IO-05 PŘELOŽKA VENKOVNÍHO OSVĚTLENÍ, IO-06 OPTICKÉ VEDENÍ		
NÁZEV VÝKRESU	SITUACE VEŘEJNÉ OSVĚTLENÍ + OPTICKÉ VEDENÍ	mříčko:	C. výřez:
Období zápisu	Období dokumentace	Období řízení	Období řízení
2015/11/DPS	D.1	09/2019	DPS