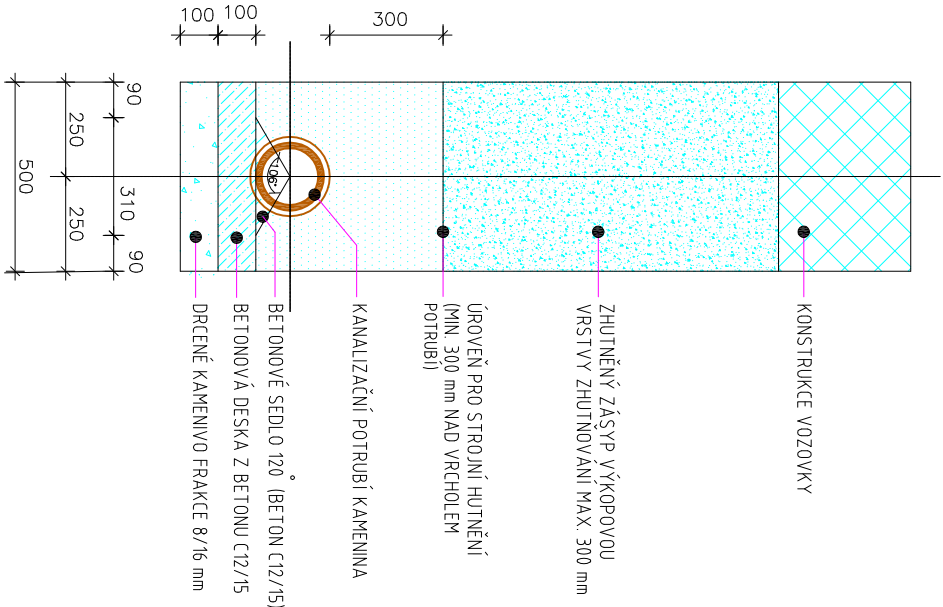
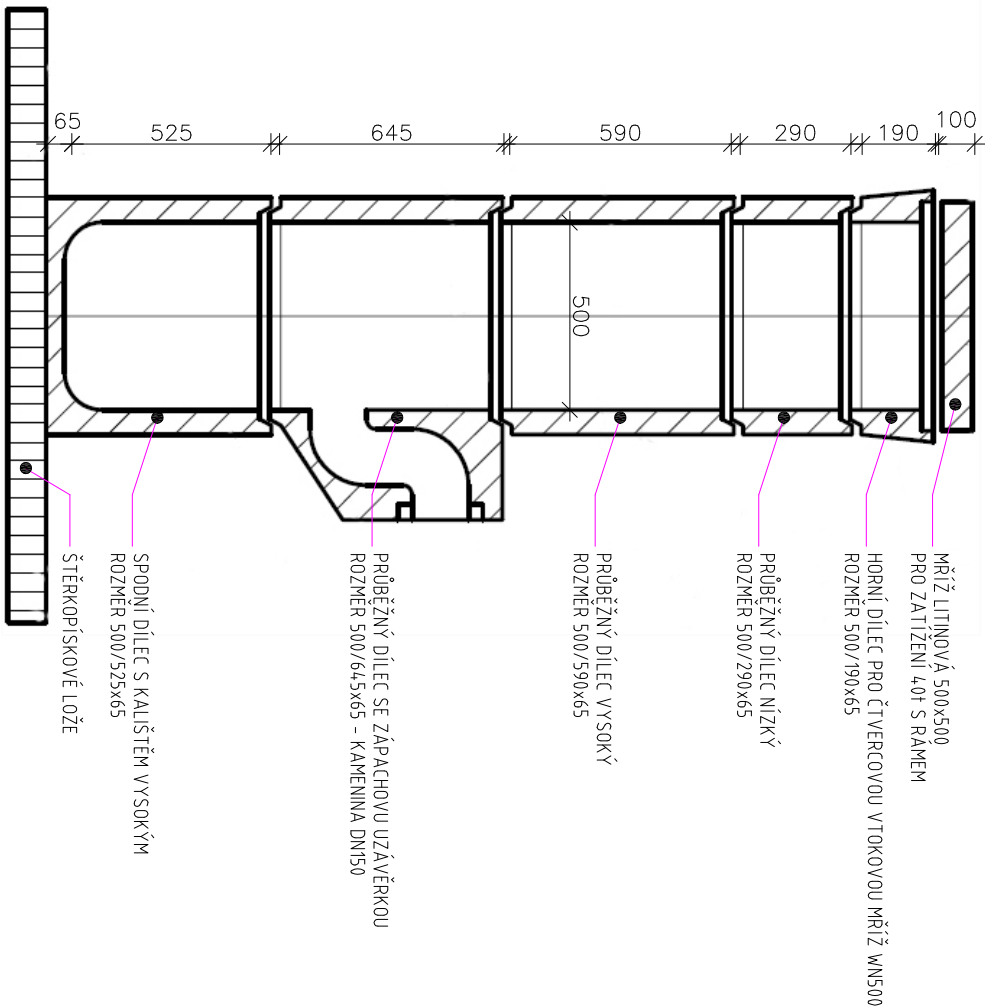


VZOROVÉ SCHÉMA ULIČNÍ VPUSTI



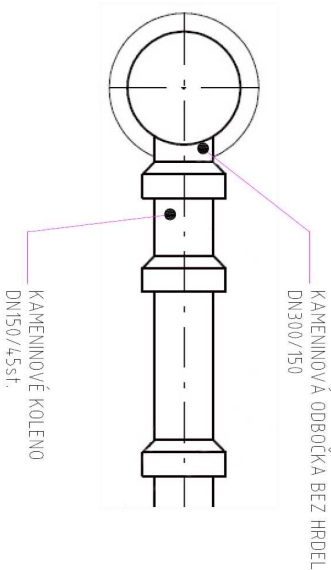
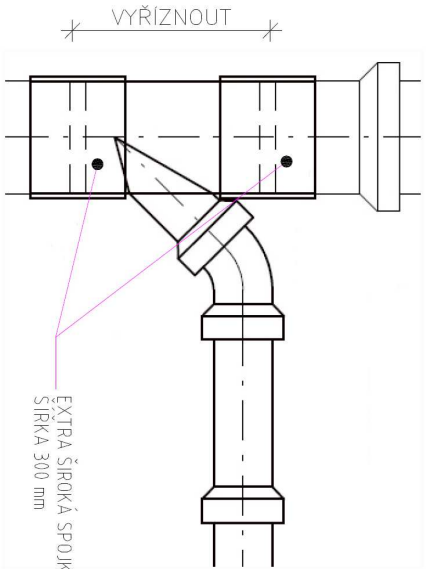
VZOROVÉ ULOŽENÍ KANALIZACE Z KAMENINY DN 150

ZPŮSOB ÚPRAVY STÁVAJÍCÍCH ŠACHET

- ZPŮSOB STAVEBNÍHO PROVEDENÍ ÚPRAVY NIVELETY POKLOPŮ KANALIZAČNÍCH ŠACHET JE NUTNO ODSOULASIT S PROVOZOVATELEM KANALIZACE
- ŠACHTA MUSÍ BÝT VODOTĚSNÁ, PREFABRIKÁTY MUSÍ BÝT VYROBENY Z HUTNÝCH VODOSTAVEBNÍCH POHLEDOVÝCH BETONŮ TŘ. MIN. C40/50, XA1, XF4
- PRO VYROVNÁNÍ NIVELETY JE MOŽNO POUŽÍT VYROVNÁVACÍ BETONOVÉ PRSTENCE DN625 V MAX. POČTU 2 ks DO MAX. VÝŠKY 240 mm. NAD TOUTO VÝŠKOU JE NUTNO POUŽÍT VŽDY DÍL ŠACHTY DN1000/250. VZÁJEMNÉ SPOJENÍ PRSTENCE S PŘECHODOVOU DESKOU ČI PŘECHODOVOU SKRUŽÍ A VYROVNÁNÍ POKLOPU DO NIVELETY TERÉNU SE PROVÁDÍ POMOCÍ SPECIÁLNÍCH MALTY ČI TMELŮ (ERGELIT, IZOLSAN, PCI POLYFIX apod.) S MIN. PEVNOSTÍ 45 MPa A MIN. TLouŠTKOU VRSTVY 20 mm. TMEL SE V DOSTATEČNĚ VRSTVĚ ROVNOMĚRNĚ NANĚSE NA SPODNÍ ČÁST. PO NASAZENÍ HORNÍ ČÁSTI DOJDE K VYTLAČENÍ HMOTY, KTERÁ SE ODSTRANÍ A ZAHLEDÍ
- NA SPOJENÍ POKLOPU S VYROVNÁVACÍM PRSTENCEM NEBO S KÓNUSEM JE NUTNO POUŽÍT ALESPŮ 20 mm VRSTVU SPECIÁLNÍ MALTY S PEVNOSTÍ MIN. 45 MPa
- PŘÍPUSTNÁ TOLERANCE USAZENÍ POKLOPU V KOMUNIKACÍCH JE +0mm AŽ -5 mm PODLE PŘÍSLUŠNÉ NORMY
- PŘEDPOKLADANÁ ÚPRAVY NIVELETY JE +-2 cm, PO PRŮZKUMU PŘEDMĚTNÝCH ŠACHET SE PŘEDPOKLADÁ ÚPRAVY VÝŠKY ŠACHTY POUZE POMOCÍ BETONOVÝCH PRSTENCŮ

VZOROVÉ SCHÉMA NAPOJENÍ KANALIZAČNÍ PŘÍPOJKY KAMENINOVÁ STOKA DN300 - KAMENINOVÁ PŘÍPOJKA DN150

PŮDORYS



ULIČNÍ VPUSTI

UV1-4

- DEŠŤOVÁ VPUSŤ S KALIŠTĚM, SIFONEM A ZÁPACHOVOU UZÁVĚROU
- Z PREFABRIKOVANÝCH DÍLŮ
- 4 ks
- NAPOJENÍ NA KANALIZACI POTRUBÍM Z KAMENINY NA BETONOVÉ SEDLO DN 150
- OCHRANNÁ MŘÍŽ PRO ZATÍŽENÍ 40 t, LITINA, 500x500
- PŘEDPOKLADANÁ HLOUBKA NAPOJENÍ NA KANALIZACI 1,5-2,5 m

ZODPOVĚDNÝ PROJEKTANT		BIP	VYPRACOVAL	Ing. JAN ČERVINKA
Anna Jurečková		Ing. Jan ČERVINKA	Ing. Jan ČERVINKA	
INVESTOR:		Město Nové Město n. M., Vratislavovo nám. 103, 592 31		
MÍSTO STAVBY:		k. ú. Pohledec, par. č. 135/1, 106/1, 106/7, 123/2, 127/2, 133, 135/1, 586/25, 597/1, 609		
AKCE:				
OPRAVA MK				Ing. JAN ČERVINKA
POHLEDEC 3. ETAPA				
KANALIZACE				
OBSAH:				
Ing. JAN ČERVINKA				Ing. JAN ČERVINKA
IČ 75709295 DIČ CZ8010245606				
POČET 1465				
NOVÉ MÍSTO NA MORAVĚ, 592 31				
horiz. červinkacentrum.cz				
tel. 731 722 498				
FORMÁT:		A3		
DATUM:		09/2017		
STUPEŇ:		DPS		
ČÍSLO ZAKÁZKY:		201704		
MĚŘÍTKO:		ČÍSLO VÝŘEZU:		
1:50		03		

Účastkově stavení či rozmožňování tohoto materiálu či jeho části a nakládání s ním pro jiné účely, než bylo určeno, je zakázáno a podléhá autorizovanému schválení. Všechna práva vyhrazena.