

## SITUAČNÍ VÝKRES - ZÁJMOVÉ ÚZEMÍ

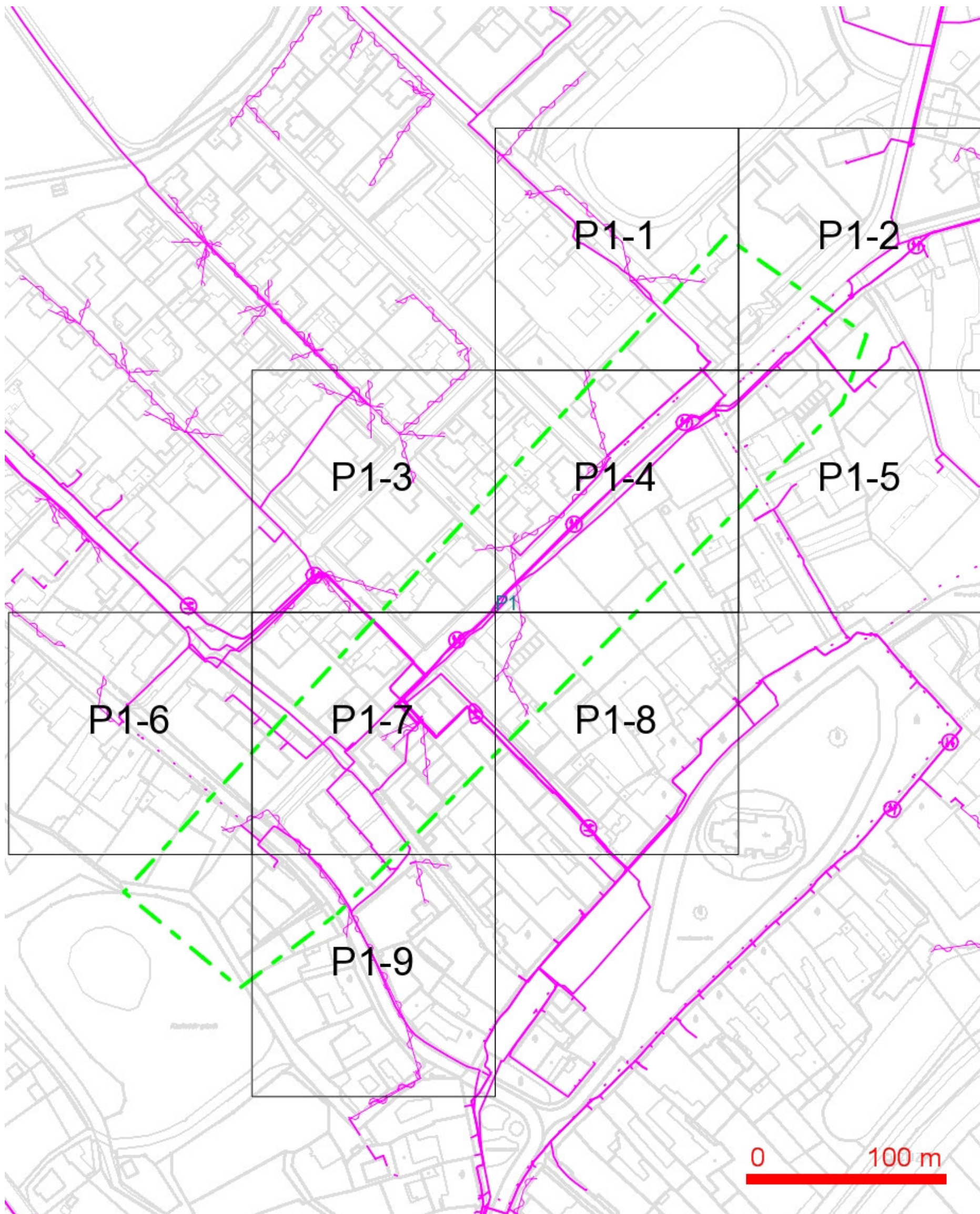


### LEGENDA:

— ..hranice zájmového území k vyjádření

*hust*  
O2 Czech Republic a.s.  
Za Brumlovkou 266/2  
140 22 Praha 4  
DIČ: CZ60193336  
[637]

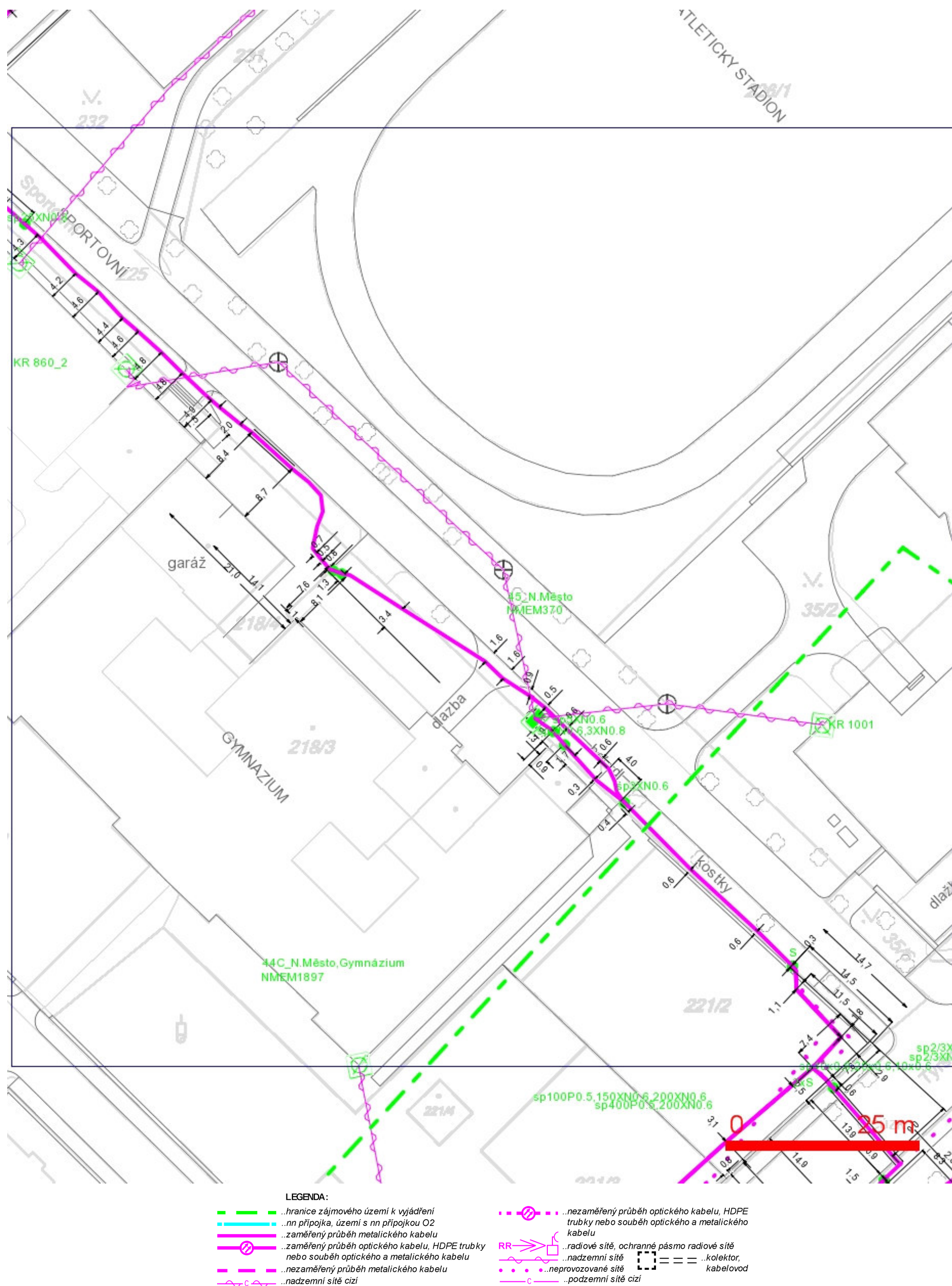
## SITUAČNÍ VÝKRES - POLYGON 1



## LEGENDA:

- |  |  |  |  |
|--|--|--|--|
|  | ..hranice zájmového území k vyjádření  |  | ..nezaměřený průběh optického kabelu, HDPE trubky nebo souběh optického a metalického kabelu |
|  | ..nn přípojka, území s nn přípojkou O2   |  | ..radiové sítě, ochranné pásmo radiové sítě  |
|  | ..zaměřený průběh metalického kabelu   |  | ..nadzemní sítě  |
|  | ..zaměřený průběh optického kabelu, HDPE trubky nebo souběh optického a metalického kabelu |  | ..neprovozované sítě   |
|  | ..nezaměřený průběh metalického kabelu   |  | ..podzemní sítě cizí   |
|  | ..nadzemní sítě cizí   |  | ..kolektor, kabelovod  |

## SITUAČNÍ VÝKRES - POLYGON 1, list kladu P1-1



**LEGENDA:**

	..hranice zájmového území k vyjádření		..nezaměřený průběh optického kabelu, HDPE
	..nn přípojka, území s nn přípojkou O2		trubky nebo souběh optického a metalického kabelu
	..zaměřený průběh metalického kabelu		..zaměřený průběh optického kabelu, HDPE trubky
	..zaměřený průběh optického a metalického kabelu		nebo souběh optického a metalického kabelu
	..nezaměřený průběh metalického kabelu		
	..nazemní síť cizí		

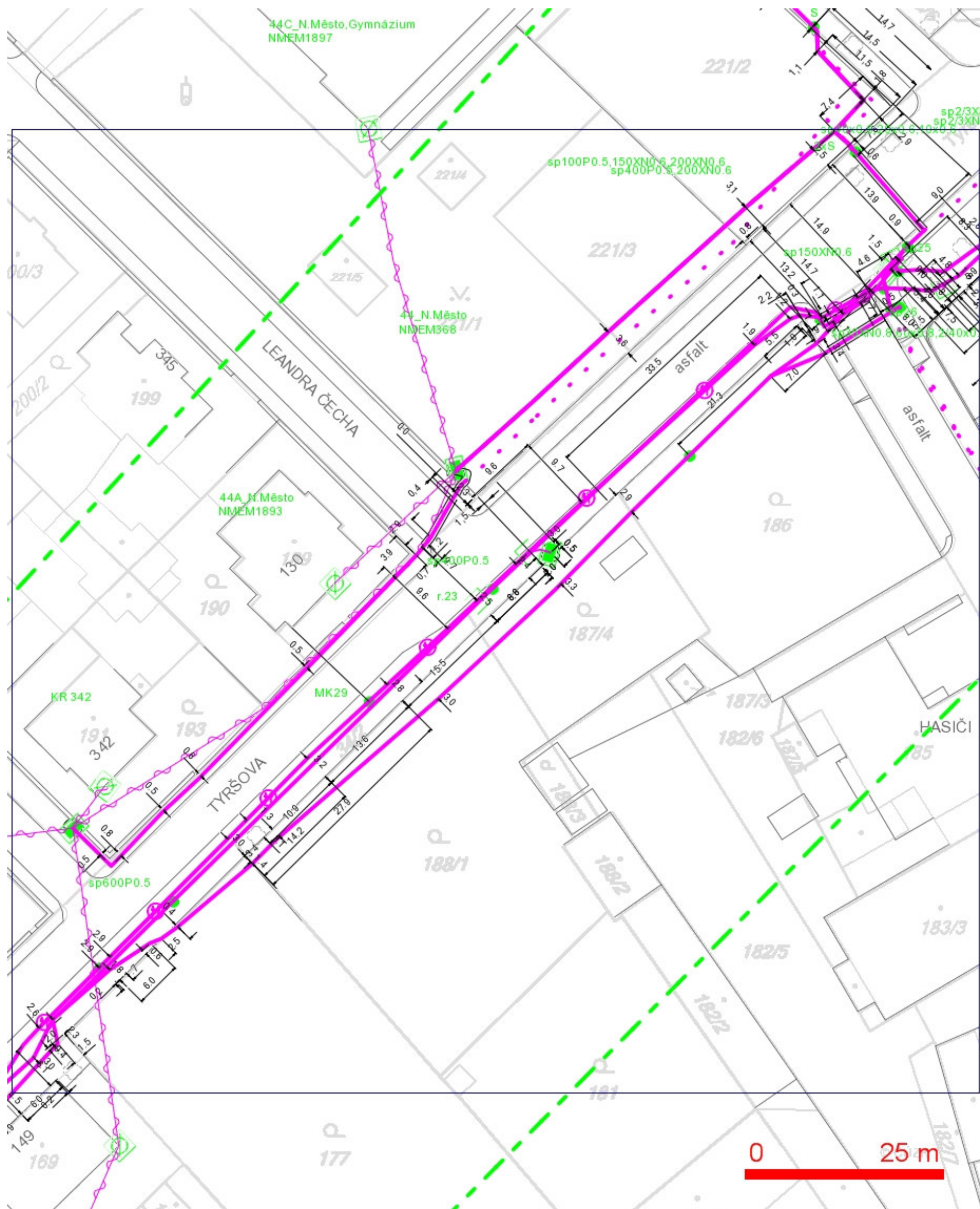
  

	..nezaměřený průběh optického kabelu, HDPE		..nezaměřený průběh optického kabelu, HDPE
	trubky nebo souběh optického a metalického kabelu		trubky nebo souběh optického a metalického kabelu
	..zaměřený průběh optického kabelu, HDPE trubky		..zaměřený průběh optického kabelu, HDPE trubky
	nebo souběh optického a metalického kabelu		nebo souběh optického a metalického kabelu
	..nezaměřený průběh metalického kabelu		..nezaměřený průběh metalického kabelu
	..nazemní síť cizí		..nazemní síť cizí

**LEGENDA:**

	..hranice zájmového území k vyjádření		..nezaměřený průběh optického kabelu, HDPE
	..nn přípojka, území s nn přípojkou O2		trubky nebo souběh optického a metalického kabelu
	..zaměřený průběh metalického kabelu		..zaměřený průběh optického kabelu, HDPE trubky
	..zaměřený průběh optického kabelu, HDPE trubky		nebo souběh optického a metalického kabelu
	..nezaměřený průběh metalického kabelu		
	..nazemní síť cizí		

## SITUAČNÍ VÝKRES - POLYGON 1, list kladu P1-4



## LEGENDA:

- |  |  |
|--|--|
| — ..hranice zájmového území k vyjádření  | — ..nezaměřený průběh optického kabelu, HDPE trubky nebo souběh optického a metalického kabelu |
| — ..nn přípojka, území s nn přípojkou O2   | RR → ..radiové sítě, ochranné pásmo radiové sítě   |
| — ..zaměřený průběh metalického kabelu   | — ..nadzemní sítě  |
| — ..zaměřený průběh optického kabelu, HDPE trubky nebo souběh optického a metalického kabelu | — ..neprovozované sítě   |
| — ..nezaměřený průběh metalického kabelu   | — ..podzemní sítě cizí   |
| — ..nadzemní sítě cizí   |  |

**LEGENDA:**

- |  |  |  |   |
|--|--|--|---|
|  | ..hranice zájmového území k vyjádření  |  | ..nezaměřený průběh optického kabelu, HDPE        |
|  | ..nn přípojka, území s nn přípojkou O2   |  | trubky nebo souběh optického a metalického kabelu |
|  | ..zaměřený průběh metalického kabelu   |  | RR  |
|  | ..zaměřený průběh optického kabelu, HDPE trubky nebo souběh optického a metalického kabelu |  | ..radiové sítě, ochranné pásmo radiové sítě       |
|  | ..nezaměřený průběh metalického kabelu   |  | ..nadzemní sítě                                   |
|  | ..nadzemní sítě cizí   |  | ==  |
|  | ..podzemní sítě cizí   |  | ..kolektor, kabelovod                             |
|  |  |  | ..neprovázané sítě                                |
|  |  |  | ..podzemní sítě cizí                              |

**LEGENDA:**

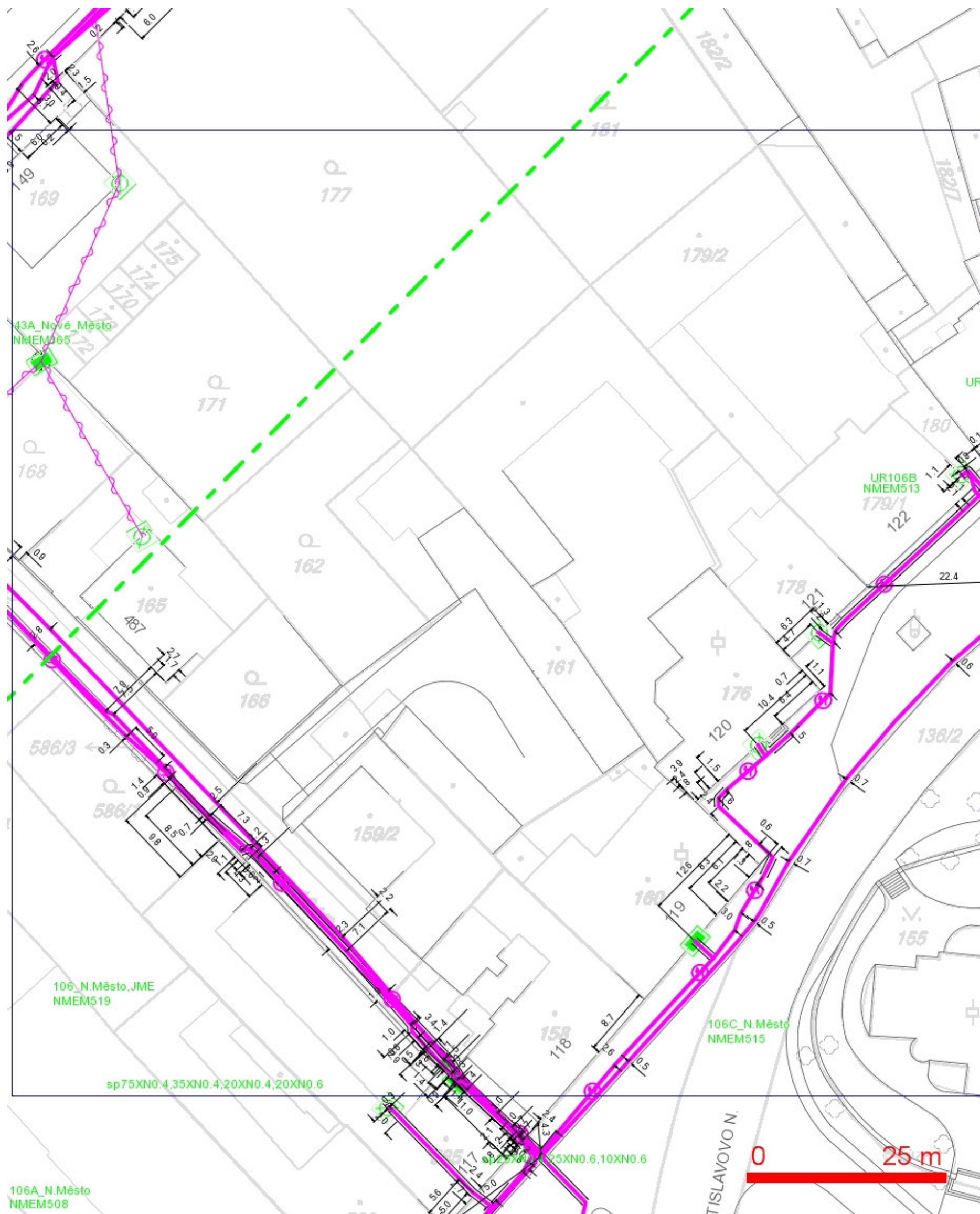
	..hranice zájmového území k vyjádření		..nezaměřený průběh optického kabelu, HDPE
	..nn přípojka, území s nn přípojkou O2		trubky nebo souběh optického a metalického kabelu
	..zaměřený průběh metalického kabelu		..radiové sítě, ochranné pásmo radiové sítě
	..zaměřený průběh optického kabelu, HDPE trubky nebo souběh optického a metalického kabelu		..nadzemní sítě
	..nezaměřený průběh metalického kabelu		..neprovozané sítě
	..nadzemní sítě cizí		..podzemní sítě cizí

= = ..kolektor, kabelovod

**LEGENDA:**

- ..hranice zájmového území k vyjádření
- ..nn přípojka, území s nn přípojkou O2
- ..zaměřený průběh metalického kabelu
- ..zaměřený průběh optického kabelu, HDPE trubky nebo souběh optického a metalického kabelu
- ..nezaměřený průběh metalického kabelu
- ..nadzemní síť cizí
- ..nezaměřený průběh optického kabelu, HDPE trubky nebo souběh optického a metalického kabelu
- ..radiové síť, ochranné pásmo radiové sítě
- ..nadzemní síť
- == = ..kolektor, kabelovod
- ..neprovozované síť
- ..podzemní síť cizí

## SITUAČNÍ VÝKRES - POLYGON 1, list kladu P1-8



## LEGENDA:

- |  |  |  |  |
|--|--|--|--|
|  | ..hranice zájmového území k vyjádření  |  | ..nezaměřený průběh optického kabelu, HDPE trubky nebo souběh optického a metalického kabelu |
|  | ..nn přípojka, území s nn přípojkou O2   |  | ..radiové sítě, ochranné pásmo radiové sítě  |
|  | ..zaměřený průběh metalického kabelu   |  | ..nadmerná síť   |
|  | ..zaměřený průběh optického kabelu, HDPE trubky nebo souběh optického a metalického kabelu |  | ..neprovozované sítě   |
|  | ..nezaměřený průběh metalického kabelu   |  | ..kolektor, kabelovod  |
|  | ..nadmerná síť cizí  |  | ..podzemní síť cizí  |

## SITUAČNÍ VÝKRES - POLYGON 1, list kladu P1-9

