

V Ý K A Z V Ý M Ě R

NOVÉ MĚSTO NA MORAVĚ" - ULICE „ TYRŠOVA“

SO 101 - REKONSTRUKCE KOMUNIKACE

REKONSTRUKCE KOMUNIKACE A ULIČNÍCH VPUSTÍ

01■ Řezání podkladu ACP tl 80 mm, řezání zámkové dlažby	121 bm
02■ Vybourání stávající kce vozovky -podklad ACP 8 cm, odvoz na skládku do 10 km	9 m²
03■ Vybourání stávající kce vozovky - podkladních vrstev (ŠD 35 cm), odvoz na skládku do 5 km	9 m²
04■ Vybourání chodníku - betonová dlažba 30/30/5 + ŠP 10 cm, odvoz na skládku do 10 km	201 m²
05■ Vybourání chodníku - bet. zámková dlažba 20/10/8 + ŠP 10 cm, odvoz na skládku do 5 km	4 m²
06■ Vybourání stávajícího silničního obrubníku beton 100/15/25 cm , odvoz do 10 km	100 bm
07■ Vybourání stávajícího záhonového obrubníku 100/5/25 cm - beton, odvoz do 10 km	45 bm
08■ Odkopávky a prokopávky zem. 3.tř, naložení, odvoz do 20 m (0,17 m x174 m²) uložení do násypů se zhutněním	30 m³
09■ Úprava pláň se zhutněním (S2 + S3 = 285 m²+ 36 m²)	321 m²
10■ Osazení obrubníků silničních 100/15/25do betonu C16/20 s vyspárováním	80 bm
11■ Osazení obrubníků nájezdových 100/15/15 do betonu C16/20 s vyspárováním	14 bm
12■ Osazení obrubníků přechodových do betonu C16/20 s vyspárováním	7 bm
13■ Osazení obrubníků chodníkových 100/10/25 do betonu C16/20 s vyspárováním	54 bm

S1: (REKONSTRUKCE KOMUNIKACE)

14■ Odfrézování krytu	- 50 mm	705 m²
15■ Asfaltový beton ACO 8+(F), 50/70 ; ČSN EN 13108 - 1 (obrusná vrstva) ČSN EN 73 6121	50 mm	705 m²
16■ Spojovací postřik -modif. kat. asfaltová emulze PS-EP ; ČSN 73 6129 0,15 - 0,2 kg / m² ;		705 m²

S2: (KOMUNIKACE - KONSTRUKCE NAD VÝKOPY PŘÍPOJEK UV)

17■ Asfaltový beton podkladní ACP 22+(F), 50/70 ; ČSN EN 13 108 - 1 ČSN EN 73 6121	80 mm	9 m²
18■ Štěrkodrt' ŠD _A 0/32 ; ČSN 73 6126 - 1	350 mm	9 m²
Celkem	430 mm	

S3 : (CHODNÍK)

19■ Betonová zámková dlažba 200/100/80 mm DLB ; ČSN 73 61 31 barva šedá, křemičitý písek spárovací žlutý	80 mm	174 m²
20■ (Betonová zámková dlažba 200/100/80 mm) DLB-H ; ČSN 73 61 31 barva červená, křemičitý písek spárovací žlutý	(80 mm)	11 m²
21■ Lože ze štěrkodrtě 4/8 mm LHDK 4/8 ; ČSN 73 6131	40 mm	185 m²
22■ Štěrkodrt' ŠD _A 0/32 ; ČSN 73 6126 - 1	200 mm	285 m²
Celkem	320 mm	

S4 : (VJEZDY, PŘEJEZDNÝ CHODNÍK)

■ Betonová zámková dlažba 200/100/80 mm DLB ; ČSN 73 61 31	80 mm	(v pol.17)
■ (Betonová zámková dlažba 200/100/80 mm) DLB-H ; ČSN 73 61 31	(80 mm)	(v pol.18)
23■ Směs stmelená cementem SC C _{8/10} ; ČSN EN 14 227 - 1 ČSN 73 6124 - 1	150 mm	36 m²
■ Štěrkodrt' ŠD _A 0/32 ; ČSN 73 6126 - 1	200 mm	(v pol.19)
Celkem	470 mm	

24■ Styčná spára krytu - páska ELASTIBIT SP	12 bm
25■ Naložení ornice, doprava do 5 km	5 m³
26■ Ohumusování 20 cm, osetí travním semenem	24 m²

NOVÉ MĚSTO NA MORAVĚ - ULICE „ TYRŠOVA“						
SO 101 - KOMUNIKACE - VÝPIS BETONOVÝCH PREFABRIKÁTŮ						
OZN.	NÁZEV, OZNAČENÍ	ROZMĚRY (mm)	M.J.	POČET	kg/M.J.	CELKEM kg
A	BETONOVÝ OBRUBNÍK SILNIČNÍ barva šedá (ABO 100 / 15 / 25 II nat)	1000 x 150/120 x 250	ks	80	86	6 880
AN	BETONOVÝ OBRUBNÍK NÁJEZDOVÝ barva šedá (ABO 100 / 15 / 15 II N nat)	1000 x 150 x 150	ks	14	63	882
APL	BETONOVÝ OBRUBNÍK PŘECHODOVÝ LEVÝ, barva šedá (ABO 100 / 15 / 25 II LV nat)	1000 x 150 x 150-250	ks	3	72	216
APP	BETONOVÝ OBRUBNÍK PŘECHODOVÝ PRAVÝ, barva šedá (ABO 100 / 15 / 25 II PV nat)	1000 x 150 x 150-250	ks	4	72	288
B	BETONOVÝ OBRUBNÍK CHODNÍKOVÝ barva šedá ABO 100 / 10 / 25 II nat	1000 x 100 x 250	ks	54	60	3 240
C	BETONOVÁ ZÁMKOVÁ DLAŽBA barva šedá (GRA 20 / 10 / 8 II nat)	100 x 200 x 80	m2	174	184	32 016
D	BETONOVÁ ZÁMKOVÁ DLAŽBA "SLEPECKÁ" barva červená	100 x 200 x 80	m2	11	184	2 024

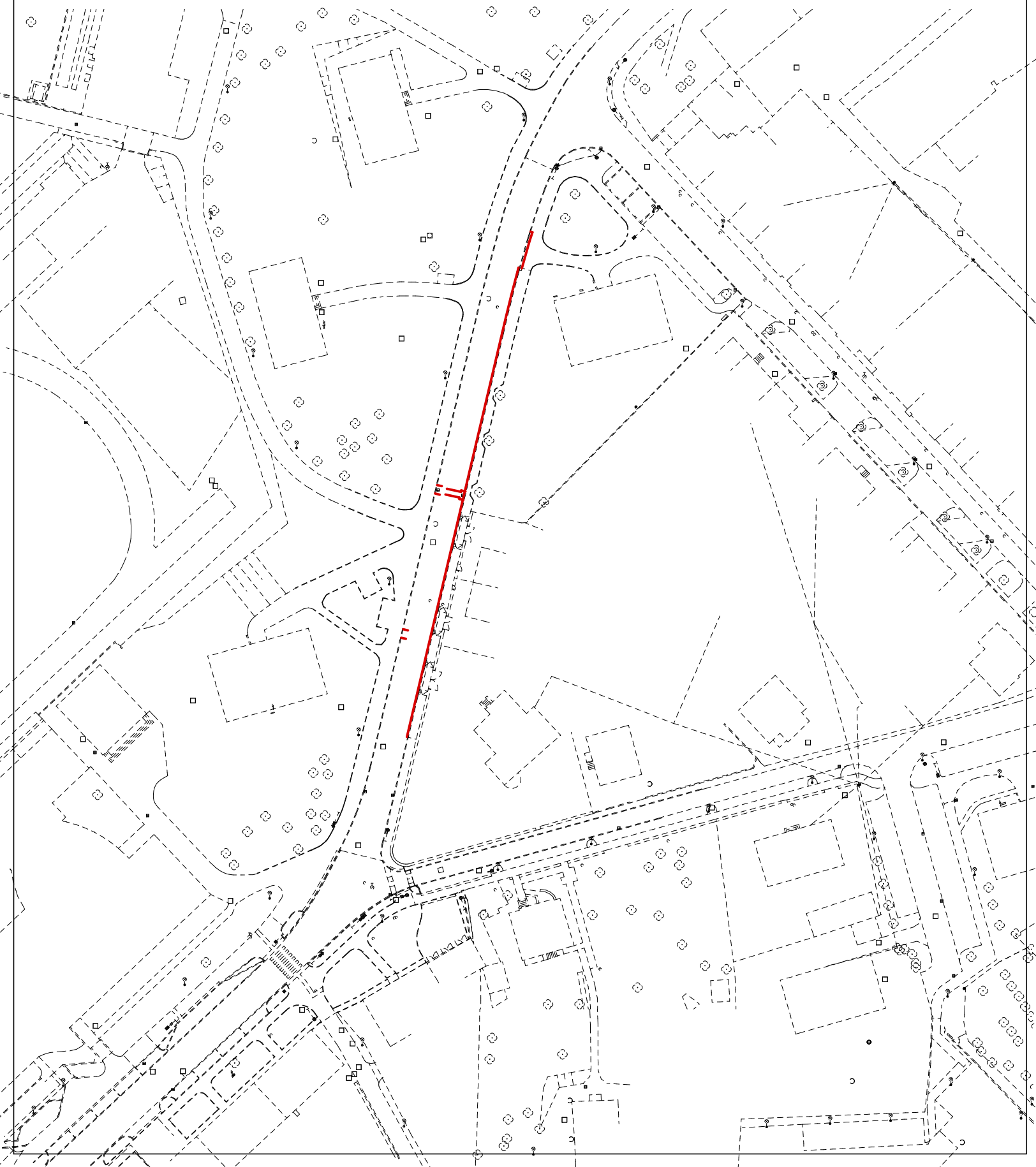
REKONSTRUKCE KOMUNIKACE A ULIČNÍCH VPUSTÍ
ULICE "TYRŠOVA"
NOVÉ MĚSTO NA MORAVĚ

VÝKAZ VÝMĚR
SITUACE 1 : 1000
SO 101 REKONSTRUKCE KOMUNIKACE

POL "1"

ŘEZÁNÍ KRYTU A ZÁMKOVÉ DLAŽBY TL 80 mm

CELKEM 121 m



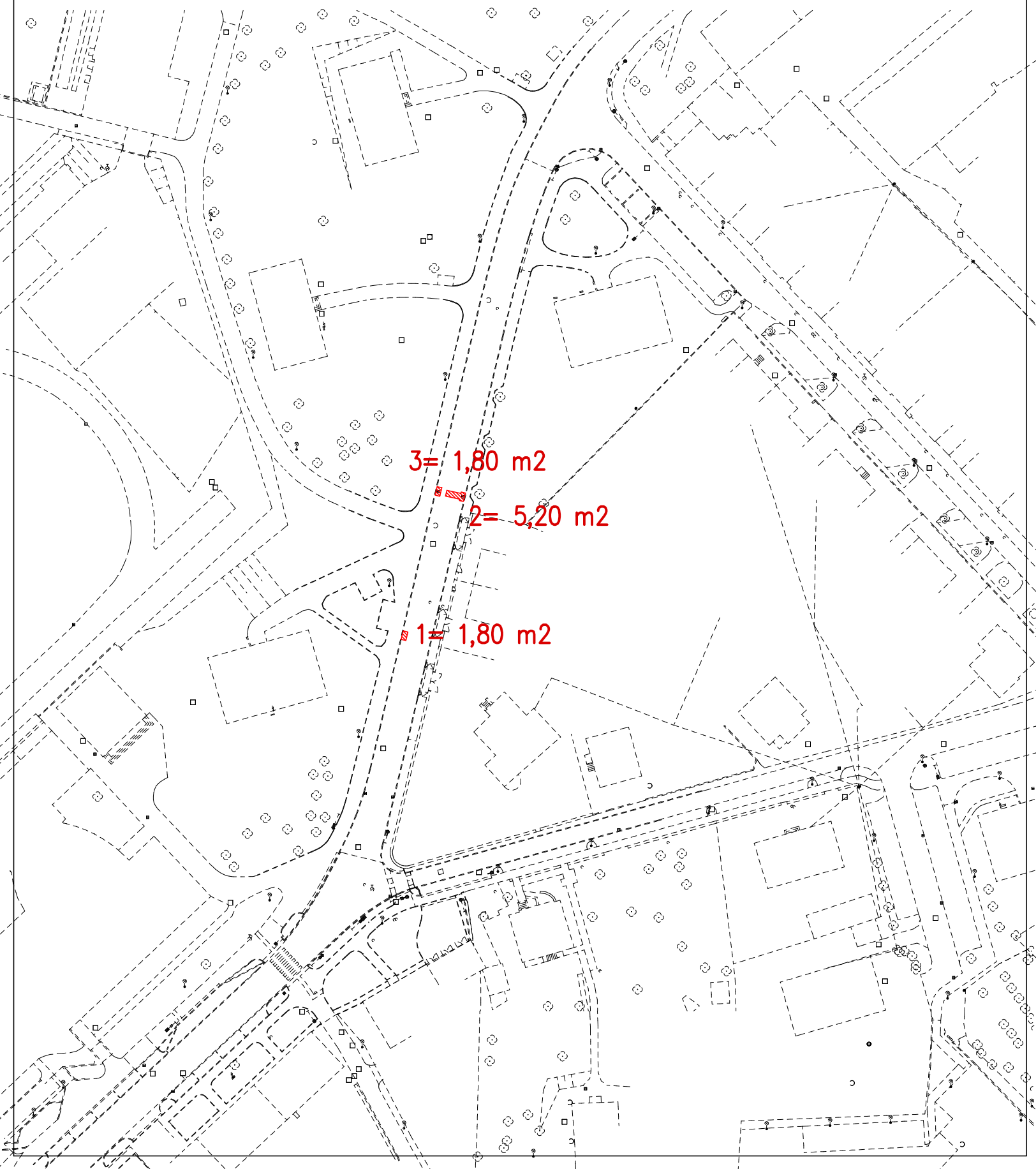
REKONSTRUKCE KOMUNIKACE A ULIČNÍCH VPUSTÍ
ULICE "TYRŠOVA"
NOVÉ MĚSTO NA MORAVĚ

VÝKAZ VÝMĚR
SITUACE 1 : 1000
SO 101 REKONSTRUKCE KOMUNIKACE

POL "3"

VYBOURÁNÍ STÁVAJÍCÍ KCE VOZOVKY (ACP 8 cm + ŠD 35 cm)

CELKEM – 9 m²

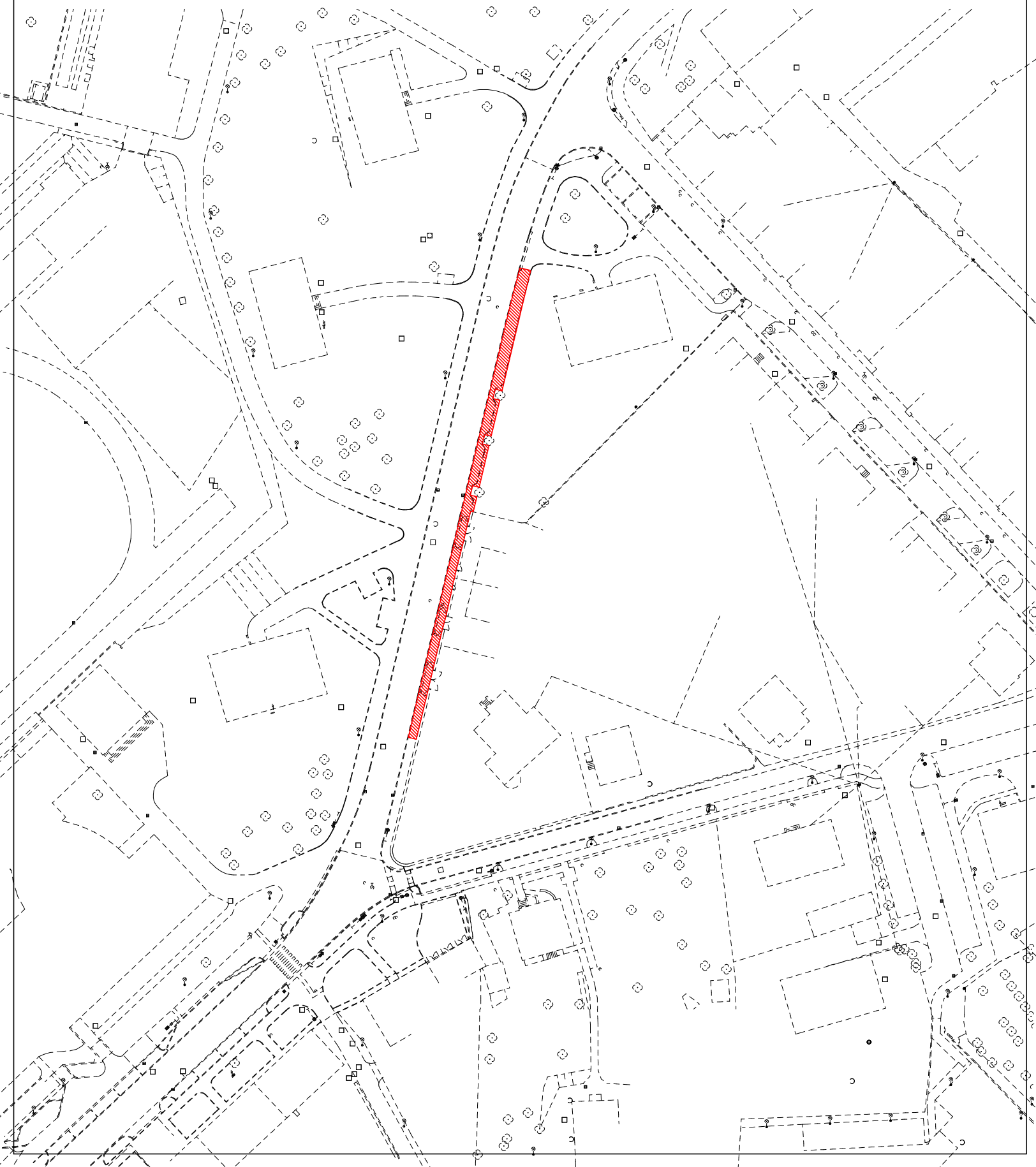


REKONSTRUKCE KOMUNIKACE A ULIČNÍCH VPUSTÍ
ULICE "TYRŠOVA"
NOVÉ MĚSTO NA MORAVĚ

VÝKAZ VÝMĚR
SITUACE 1 : 1000
SO 101 REKONSTRUKCE KOMUNIKACE

POL "4"

VYBOURÁNÍ STÁVAJÍCÍHO CHODNÍKU (DL BET 30/30/5+ŠD 10 cm)
CELKEM – 201 m²



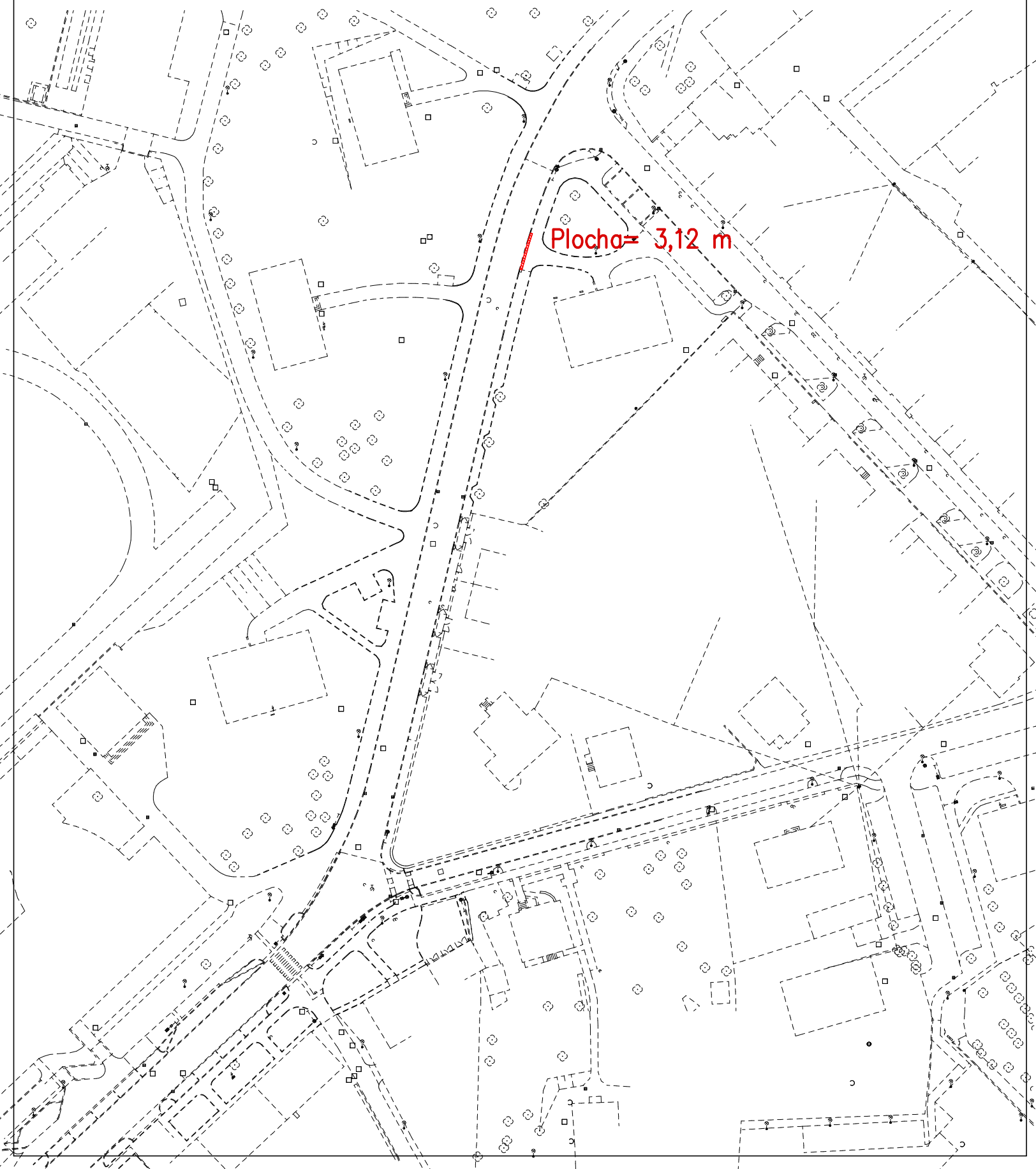
REKONSTRUKCE KOMUNIKACE A ULIČNÍCH VPUSTÍ
ULICE "TYRŠOVA"
NOVÉ MĚSTO NA MORAVĚ

VÝKAZ VÝMĚR
SITUACE 1 : 1000
SO 101 REKONSTRUKCE KOMUNIKACE

POL "5"

VYBOURÁNÍ STÁVAJÍCÍHO CHODNÍKU (DL BET ZÁMKOVÁ. 20/10/8)

CELKEM – 4 m²



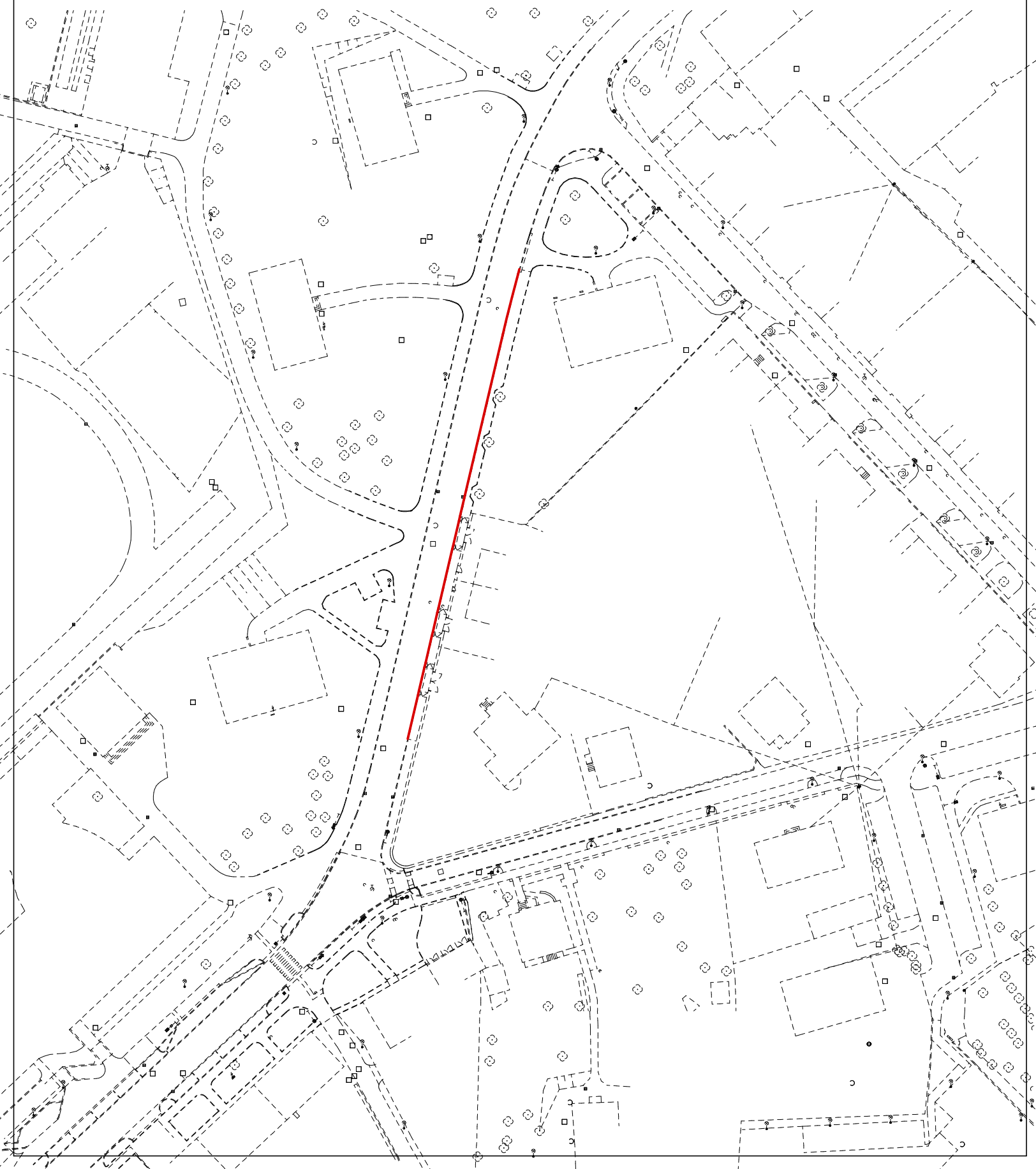
REKONSTRUKCE KOMUNIKACE A ULIČNÍCH VPUSTÍ
ULICE "TYRŠOVA"
NOVÉ MĚSTO NA MORAVĚ

VÝKAZ VÝMĚR
SITUACE 1 : 1000
SO 101 REKONSTRUKCE KOMUNIKACE

POL "6"

VYBOURÁNÍ SILNIČNÍHO OBRUBNÍKU BET 100/25/25

CELKEM – 100 bm



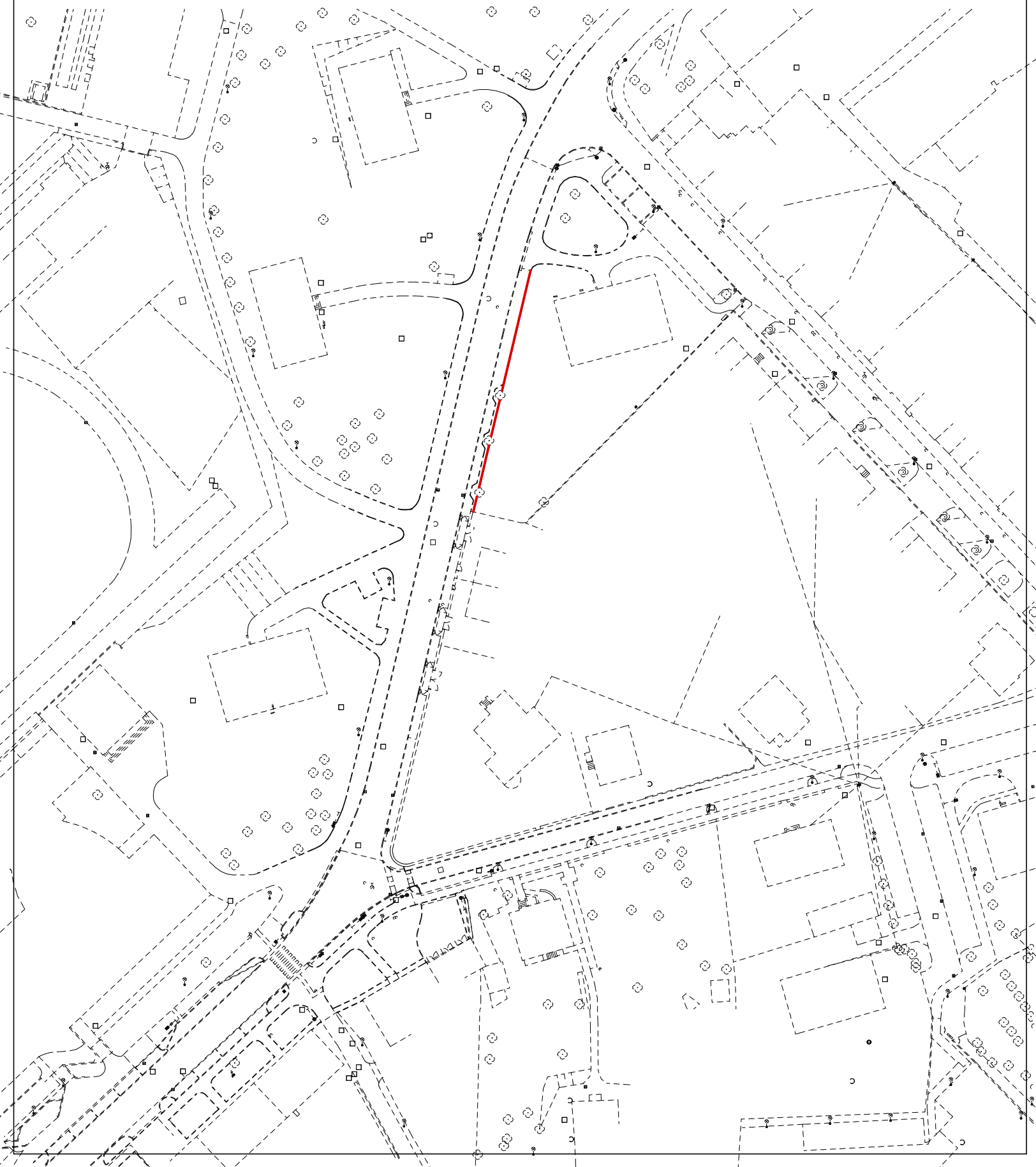
REKONSTRUKCE KOMUNIKACE A ULIČNÍCH VPUSTÍ
ULICE "TYRŠOVA"
NOVÉ MĚSTO NA MORAVĚ

VÝKAZ VÝMĚR
SITUACE 1 : 1000
SO 101 REKONSTRUKCE KOMUNIKACE

POL "7"

VYBOURÁNÍ ZÁHONOVÉHO OBRUBNÍKU BET 100/5/25

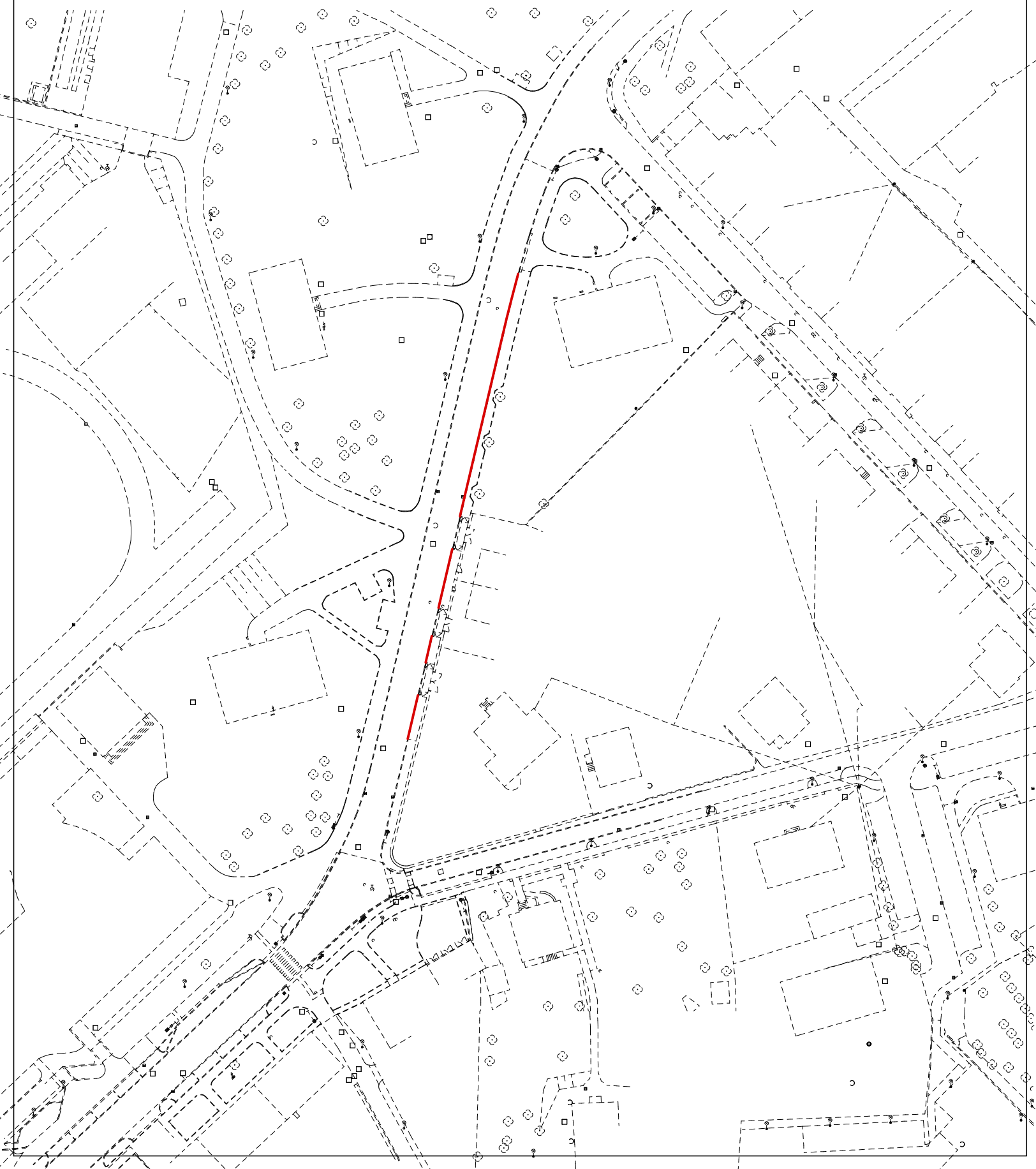
CELKEM – 45 bm



REKONSTRUKCE KOMUNIKACE A ULIČNÍCH VPUSTÍ
ULICE "TYRŠOVA"
NOVÉ MĚSTO NA MORAVĚ

VÝKAZ VÝMĚR
SITUACE 1 : 1000
SO 101 REKONSTRUKCE KOMUNIKACE

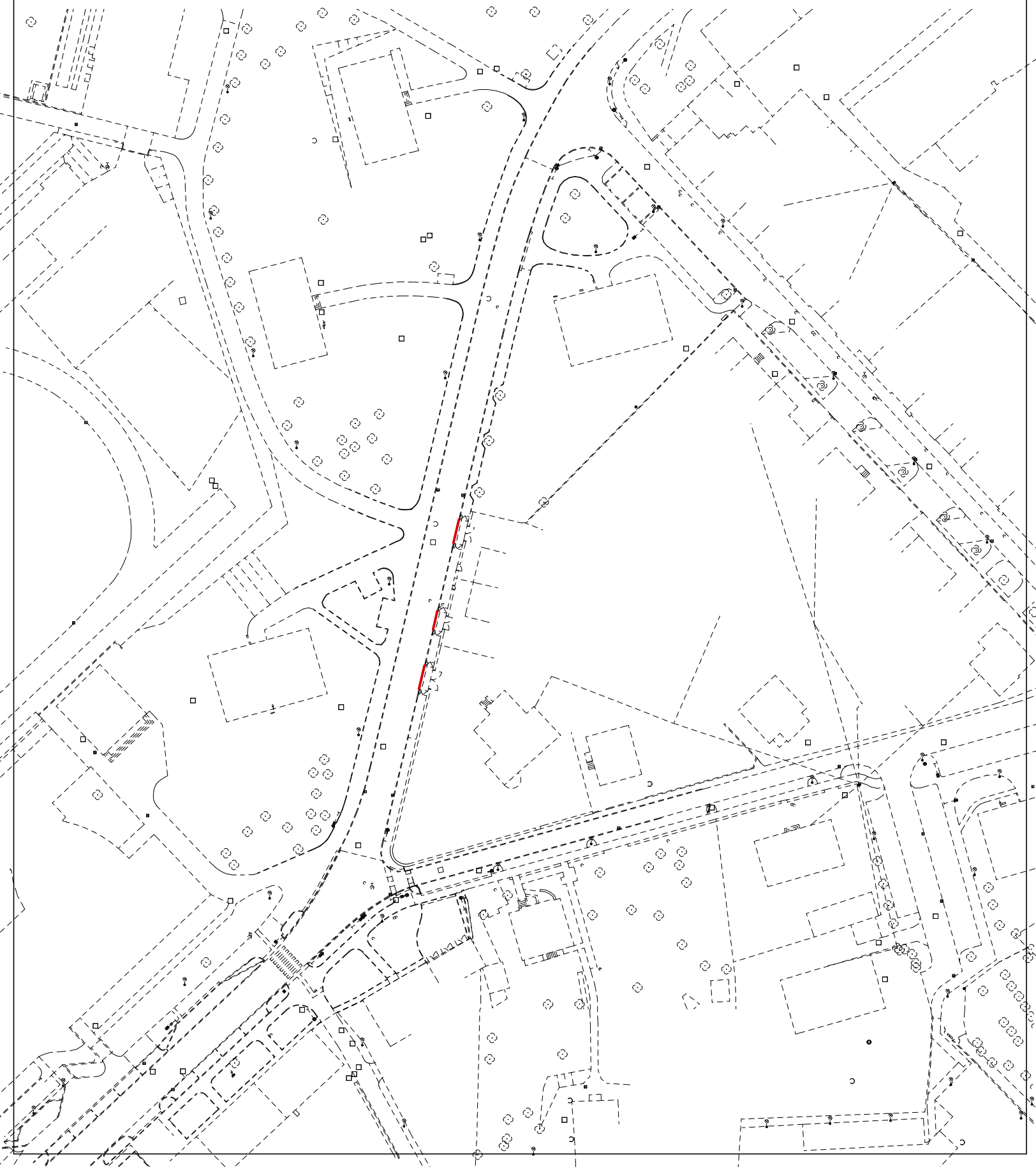
POL "10"
OBRUBNÍK SILNIČNÍ ABO 100/15/25 II nat
CELKEM 80 bm



REKONSTRUKCE KOMUNIKACE A ULIČNÍCH VPUSTÍ
ULICE "TYRŠOVA"
NOVÉ MĚSTO NA MORAVĚ

VÝKAZ VÝMĚR
SITUACE 1 : 1000
SO 101 REKONSTRUKCE KOMUNIKACE

POL "11"
OBRUBNÍK NÁJEZDOVÝ ABO 100/15/15 II N nat
CELKEM 14 bm

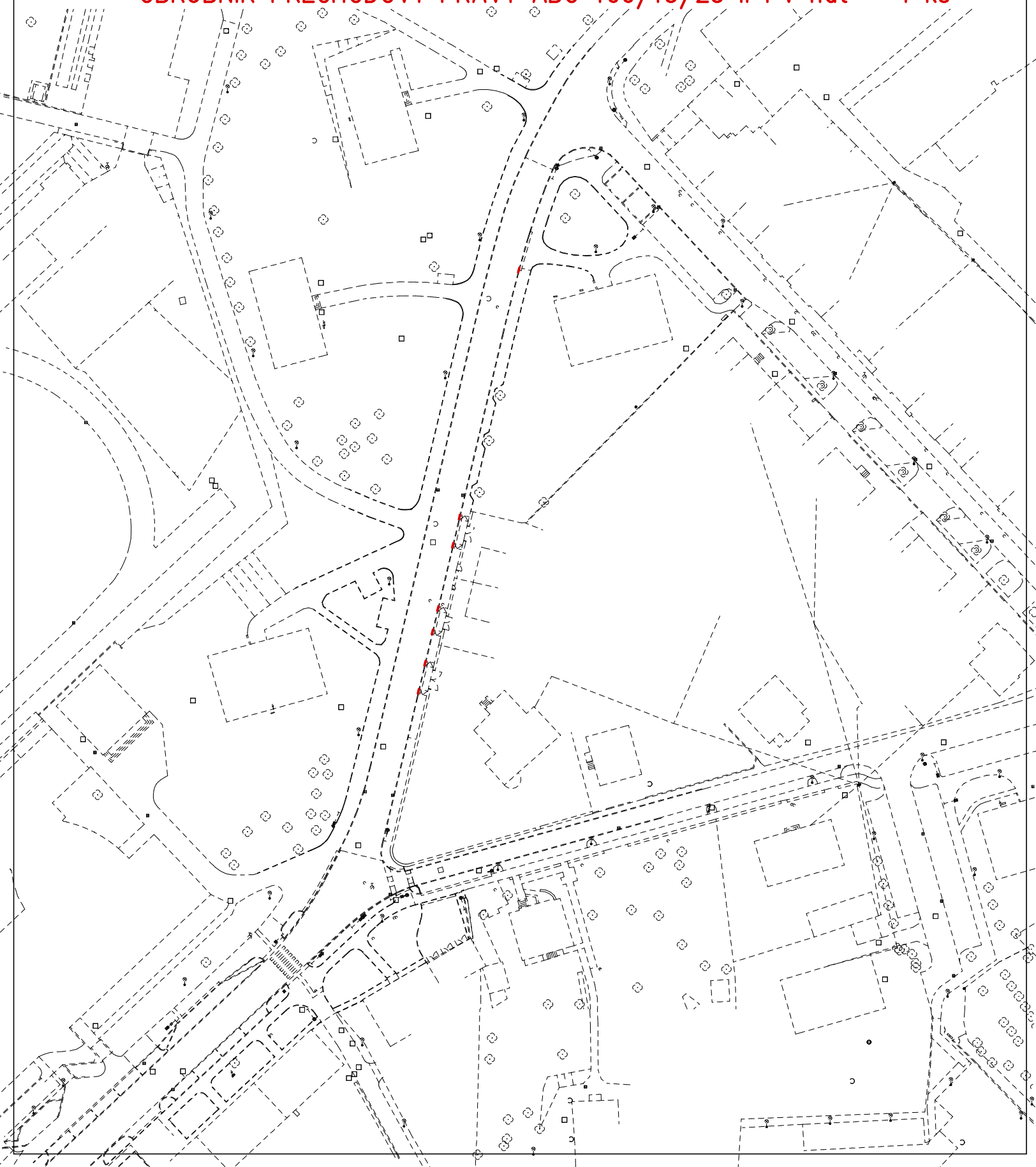


REKONSTRUKCE KOMUNIKACE A ULIČNÍCH VPUSTÍ
ULICE "TYRŠOVA"
NOVÉ MĚSTO NA MORAVĚ

VÝKAZ VÝMĚR
SITUACE 1 : 1000
SO 101 REKONSTRUKCE KOMUNIKACE

POL "12"

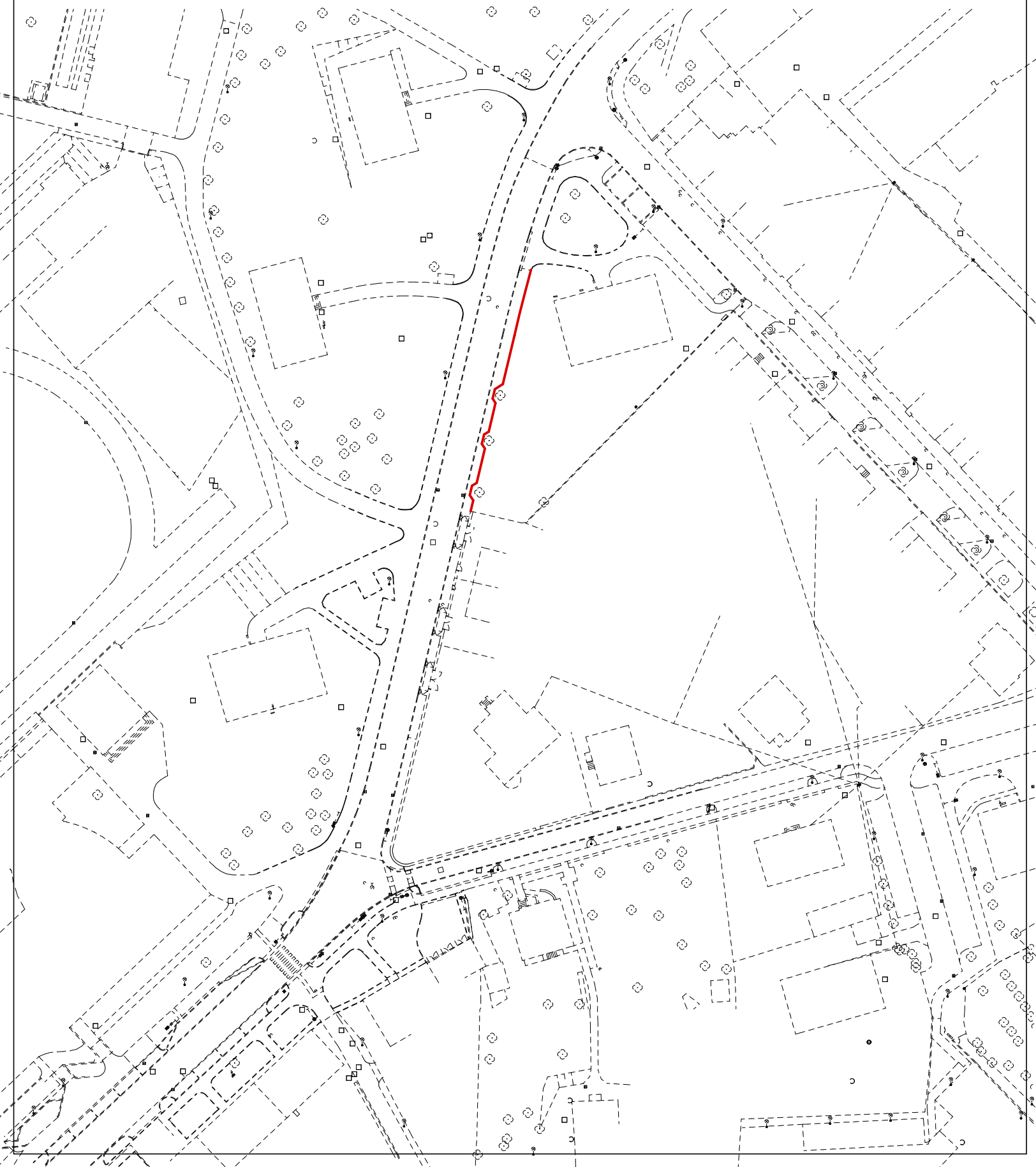
OBRUBNÍK PŘECHODOVÝ LEVÝ ABO 100/15/25 II LV nat – 3 ks
OBRUBNÍK PŘECHODOVÝ PRAVÝ ABO 100/15/25 II PV nat – 4 ks



REKONSTRUKCE KOMUNIKACE A ULIČNÍCH VPUSTÍ
ULICE "TYRŠOVA"
NOVÉ MĚSTO NA MORAVĚ

VÝKAZ VÝMĚR
SITUACE 1 : 1000
SO 101 REKONSTRUKCE KOMUNIKACE

POL "13"
OBRUBNÍK CHODNÍKOVÝ ABO 100/10/25 II nat
CELKEM 54 m



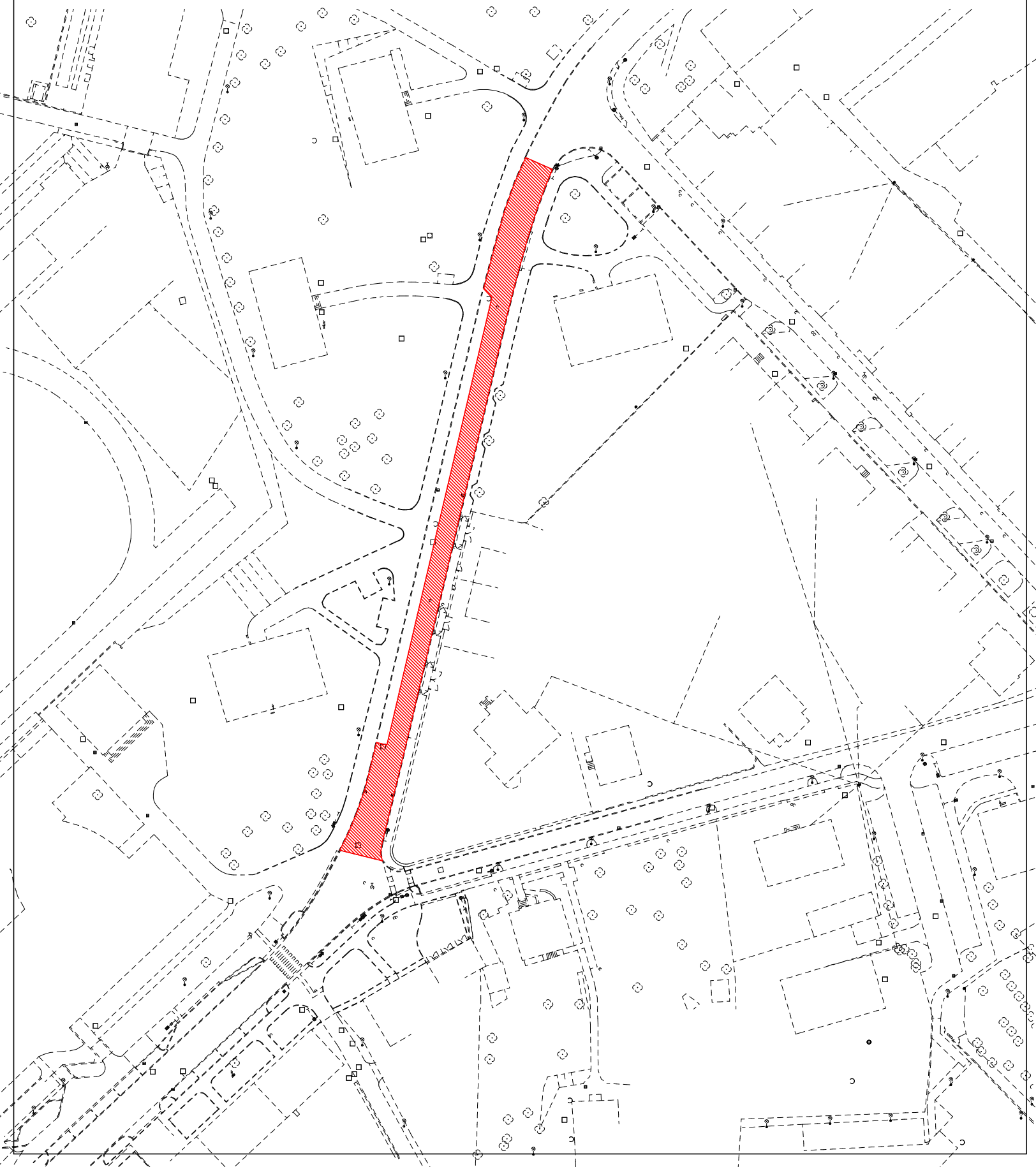
REKONSTRUKCE KOMUNIKACE A ULIČNÍCH VPUSTÍ
ULICE "TYRŠOVA"
NOVÉ MĚSTO NA MORAVĚ

VÝKAZ VÝMĚR
SITUACE 1 : 1000
SO 101 REKONSTRUKCE KOMUNIKACE

POL "14, 15, 16"

S1 = KRYT ACO 11 S (F), (ABS I)

Plocha=705 m²

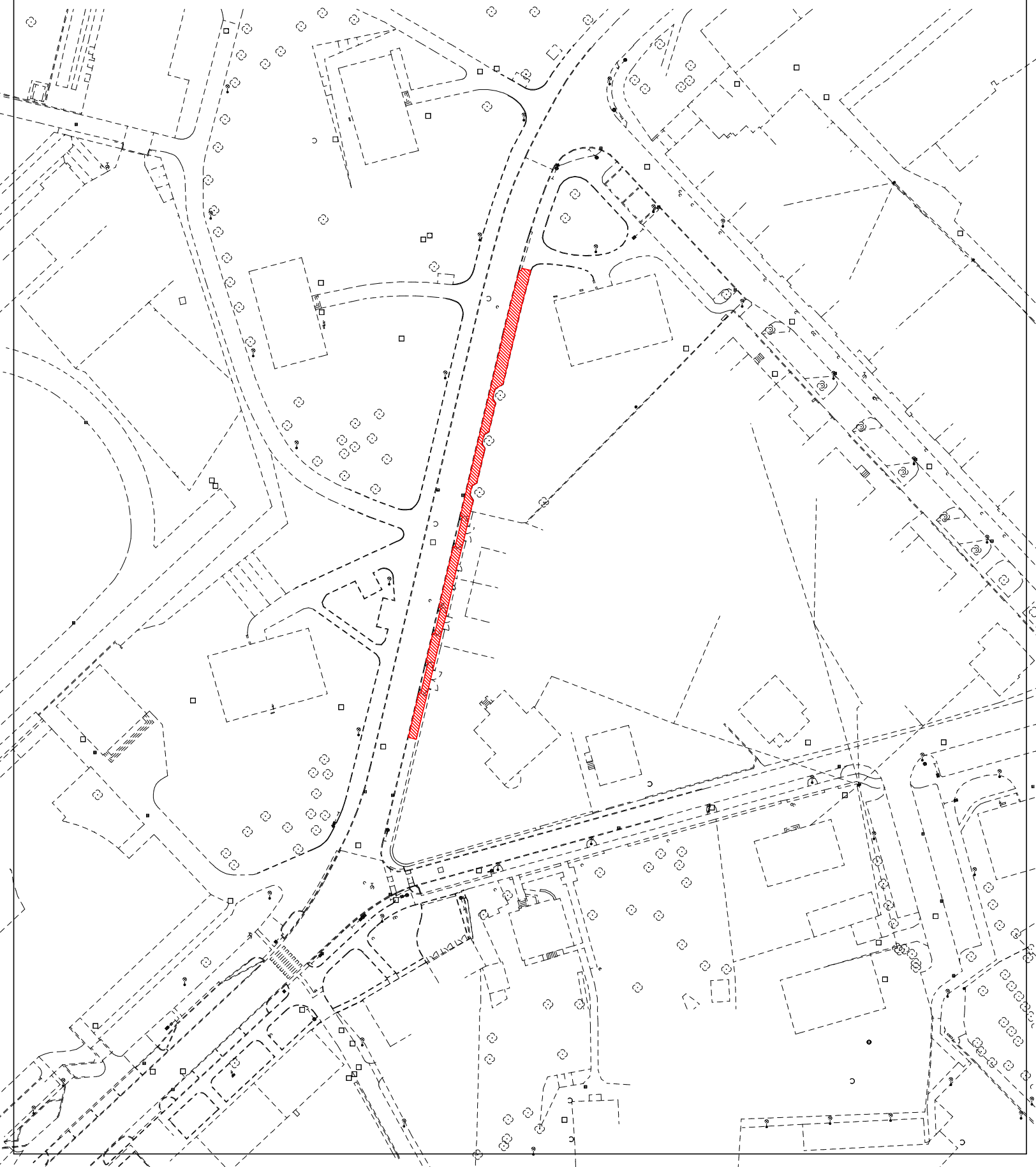


REKONSTRUKCE KOMUNIKACE A ULIČNÍCH VPUSTÍ
ULICE "TYRŠOVA"
NOVÉ MĚSTO NA MORAVĚ

VÝKAZ VÝMĚR
SITUACE 1 : 1000
SO 101 REKONSTRUKCE KOMUNIKACE

POL "19"

CHODNÍKY – BARVA ŠEDÁ – ZÁMKOVÁ DLAŽBA 20/10/8 II nat
CELKEM 174 m²



REKONSTRUKCE KOMUNIKACE A ULIČNÍCH VPUSTÍ
ULICE "TYRŠOVA"
NOVÉ MĚSTO NA MORAVĚ

VÝKAZ VÝMĚR
SITUACE 1 : 1000

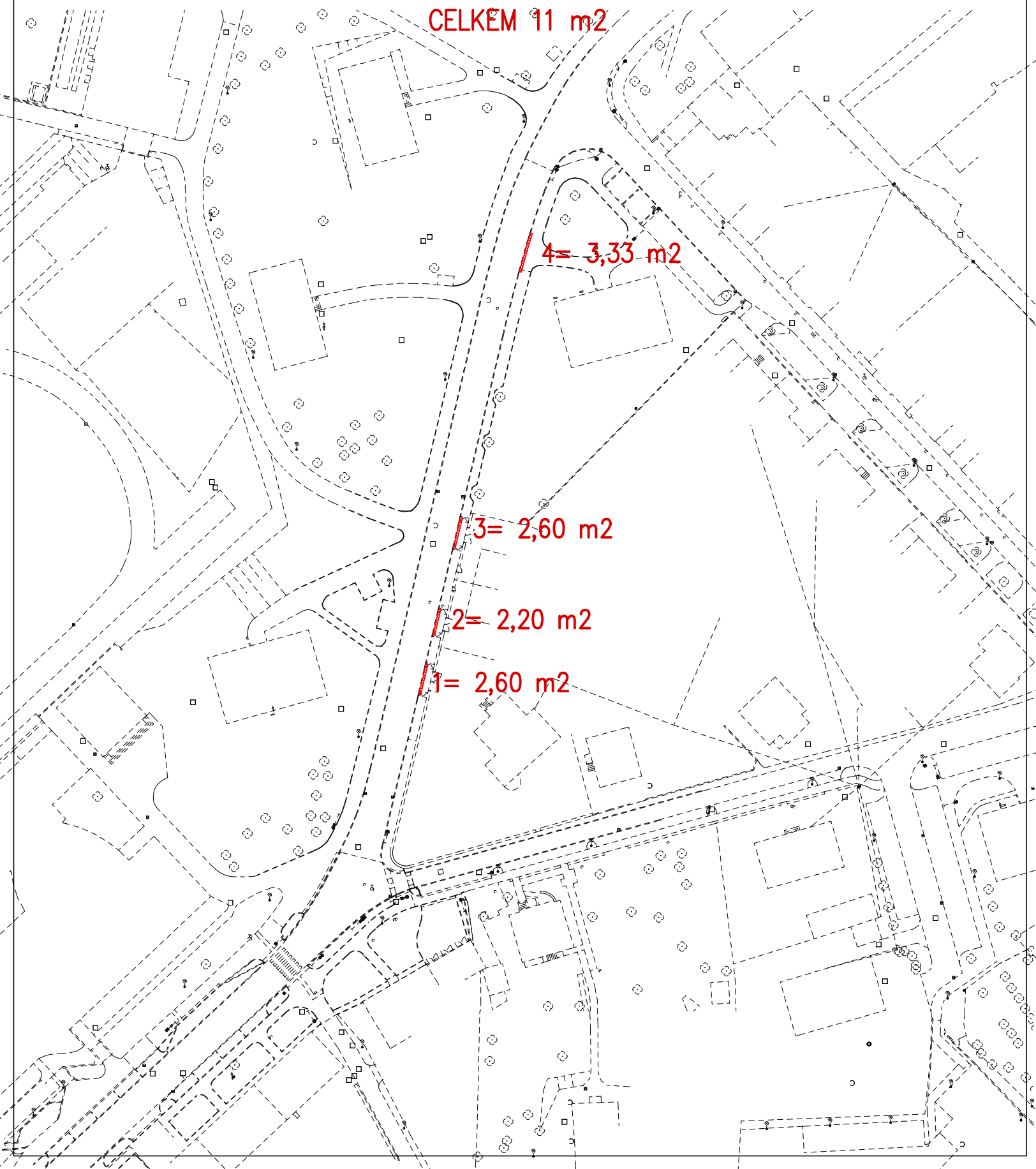
SO 101 REKONSTRUKCE KOMUNIKACE

POL "20"

VAROVNÉ A SIGNÁLNÍ PÁSY

ZÁMKOVÁ DLAŽBA HMATNÁ – BARVA ČERVENÁ 20/10/8 II cer

CELKEM 11 m²



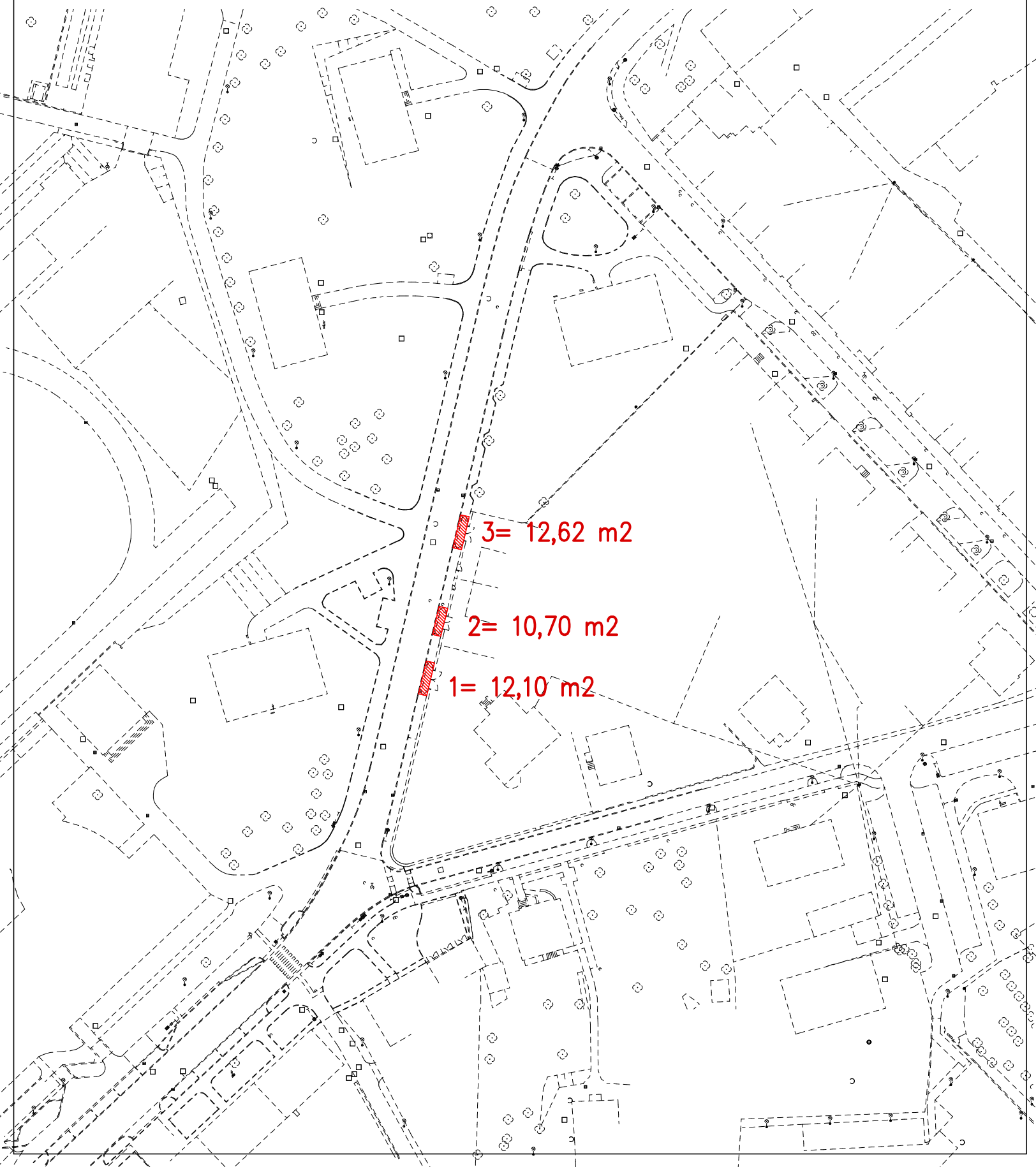
REKONSTRUKCE KOMUNIKACE A ULIČNÍCH VPUSTÍ
ULICE "TYRŠOVA"
NOVÉ MĚSTO NA MORAVĚ

VÝKAZ VÝMĚR
SITUACE 1 : 1000
SO 101 REKONSTRUKCE KOMUNIKACE

POL "23"

S4 = PŘEJEZDNÝ CHODNÍK (SC C8/10)

Plocha= 36 m²



REKONSTRUKCE KOMUNIKACE A ULIČNÍCH VPUSTÍ
ULICE "TYRŠOVA"
NOVÉ MĚSTO NA MORAVĚ

VÝKAZ VÝMĚR
SITUACE 1 : 1000
SO 101 REKONSTRUKCE KOMUNIKACE

POL "26"
OHUMUSOVÁNÍ A OSETÍ
DO SKLONU 1:5 – CELKEM 24 m²

