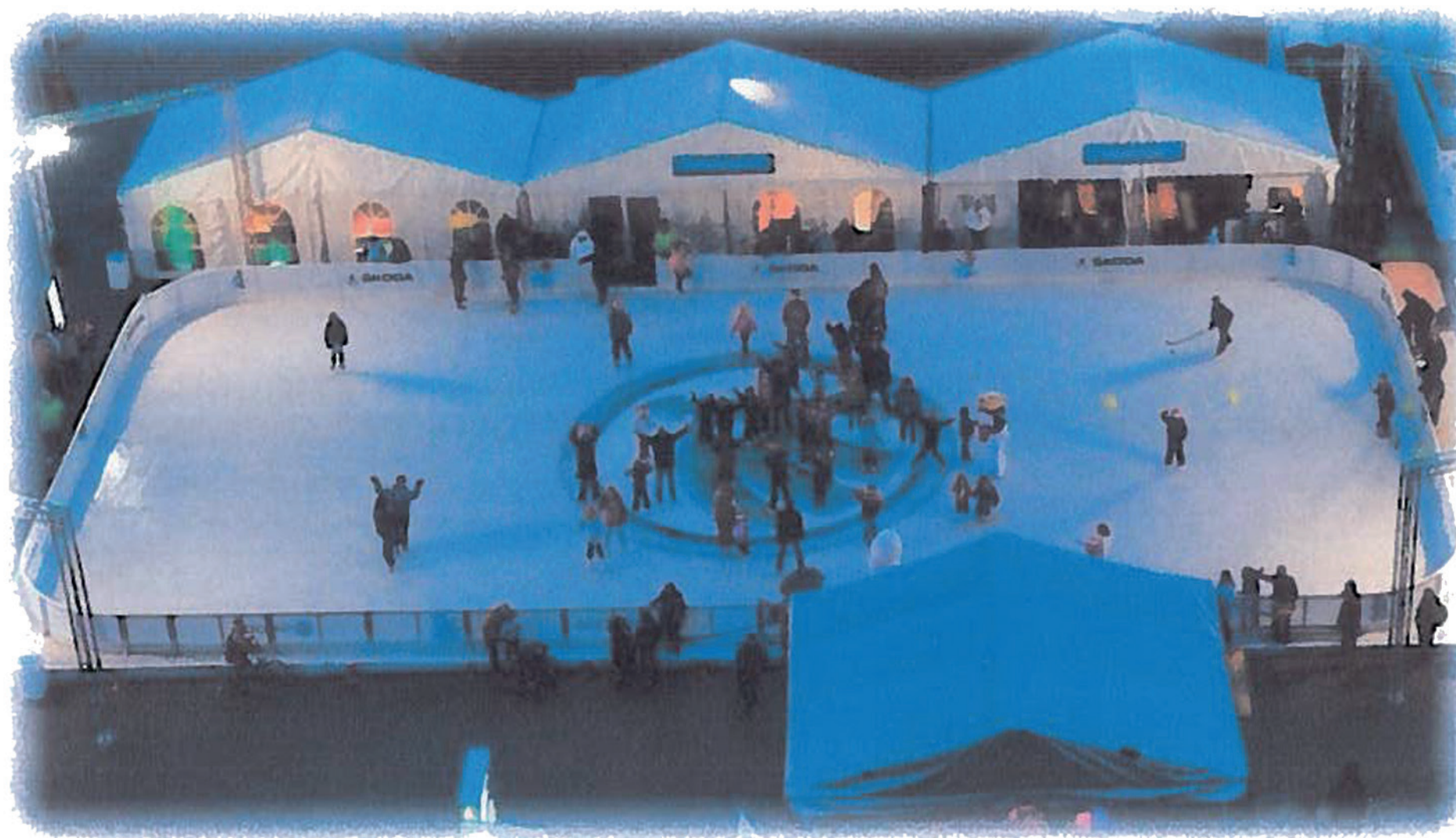


MULTIFUNKČNÍ HŘIŠTĚ S LEDOVOU PLOCHOU



Nové Město n. M.

Kluziště NMNM

Vypracovaná studie zpracovává 3 varianty umístění kluziště:

1. **varianta** - u Sportovní haly - na místě již zdemolovaného objektu „domoviny“. Tato varianta je nejvýhodnější z hlediska umístění i z možnosti napojení na stávající inženýrské sítě.
2. **varianta** - u Městských lázní - ze strany ulice Budovatelů. Umístění na této parcele lze pouze v místě vedení plynu.
3. **varianta** - u Městských lázní - pod trafostanicí na ulici Hornická. Tato pozice je nejméně příznivá z hlediska křížení stávajících sítí.

Ve všech případech se jedná o rovinaté pozemky, takže terénní úpravy by byly nenáročné.

Parametry kluziště:

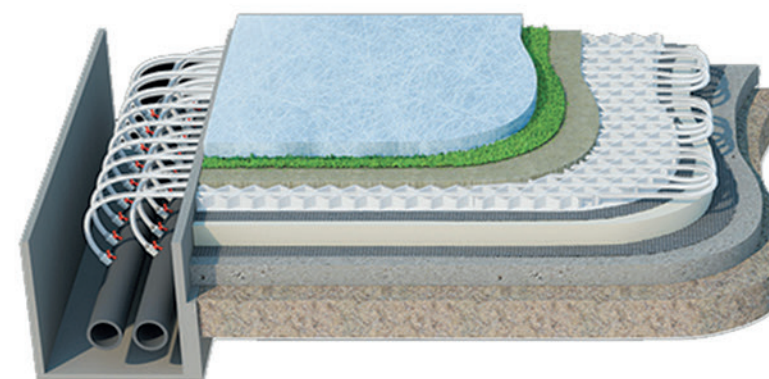
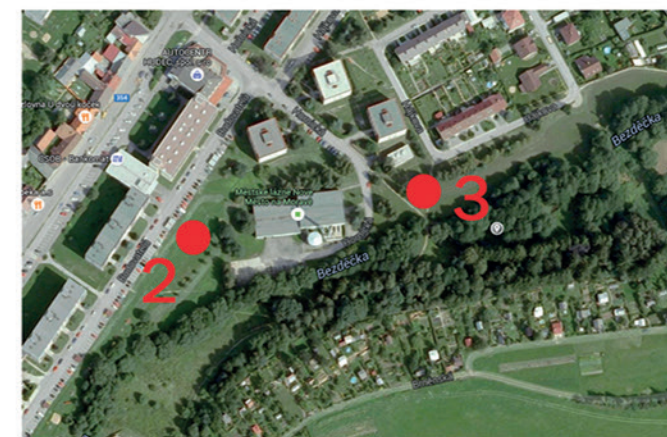
- Rozměry 17x35 m včetně mantinelu
- Mantinely budou zhotoveny přednostně z plastu, součástí budou dvířka pro vstup na led a dvířka pro vjezd rolby - možnost umístění reklamních nápisů - součástí mohou být i ochranná plexiskla a sítě
- Plocha bude vybavena vlastním osvětlením
- Provoz kluziště vyžaduje přívod vody a elektrika
- Kluziště bude využívat odpadní teplo haly resp. lázní

Systém Icegrid:

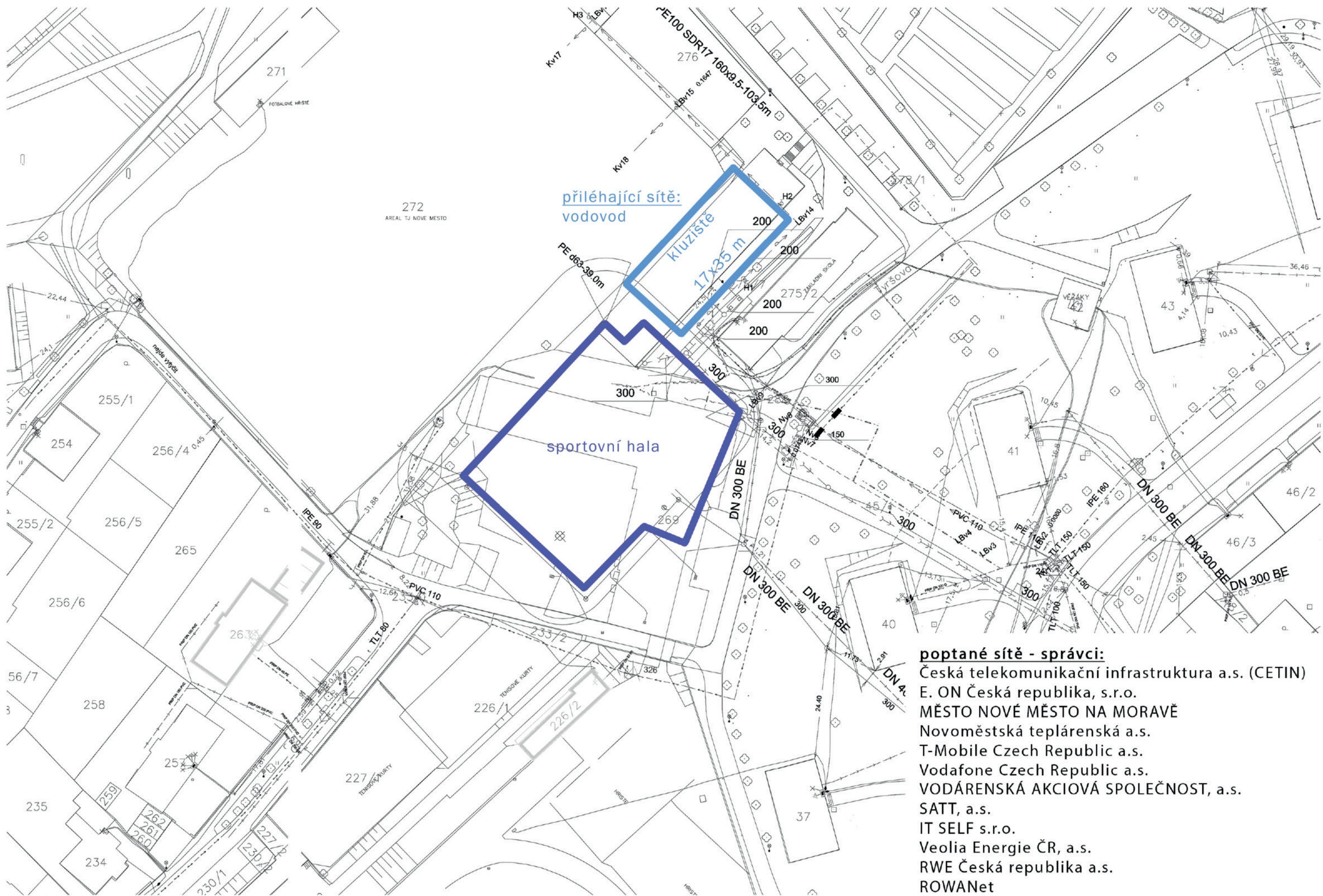
- Snadno demontovatelné kluziště, ideální pro rekonstrukce a výstavby nových kluzišť, zejména v hokejových halách.
- Mobilní kluziště i rychlobruslařské dráhy s nejúčinnějšími technologiemi používající chladicí koberce
- Tento systém používá různé druhy zabetonovaných trubkových konstrukcí
- Systém chladících žebër koberce má o 300% větší chladicí plochu, tak dokáže s vyšší účinností přenést chlad do tvořícího se ledu - snížení energetické spotřeby kluziště až o 30%
- Je použito nepřímé chladicí zařízení, které má v primárním okruhu bezčpavkové chladivo a v sekundárním ekologické teplonosné médium
- V rámci vybavení bude i minirolba bez pohonu

Tento systém umožňuje provozovat plochu v létě i v zimě bez demontáže, ale zůstává i nadále mobilní pro jeho stěhování, rozšiřování apod.

Chladicí koberec lze zasypat křemičitým pískem a na něj je možné položit umělý povrch (trávník, plastové desky apod.) a vytvořit tak skutečně multifunkční plochu pro sportování v létě i v zimě nebo pořádání společenských akcí.





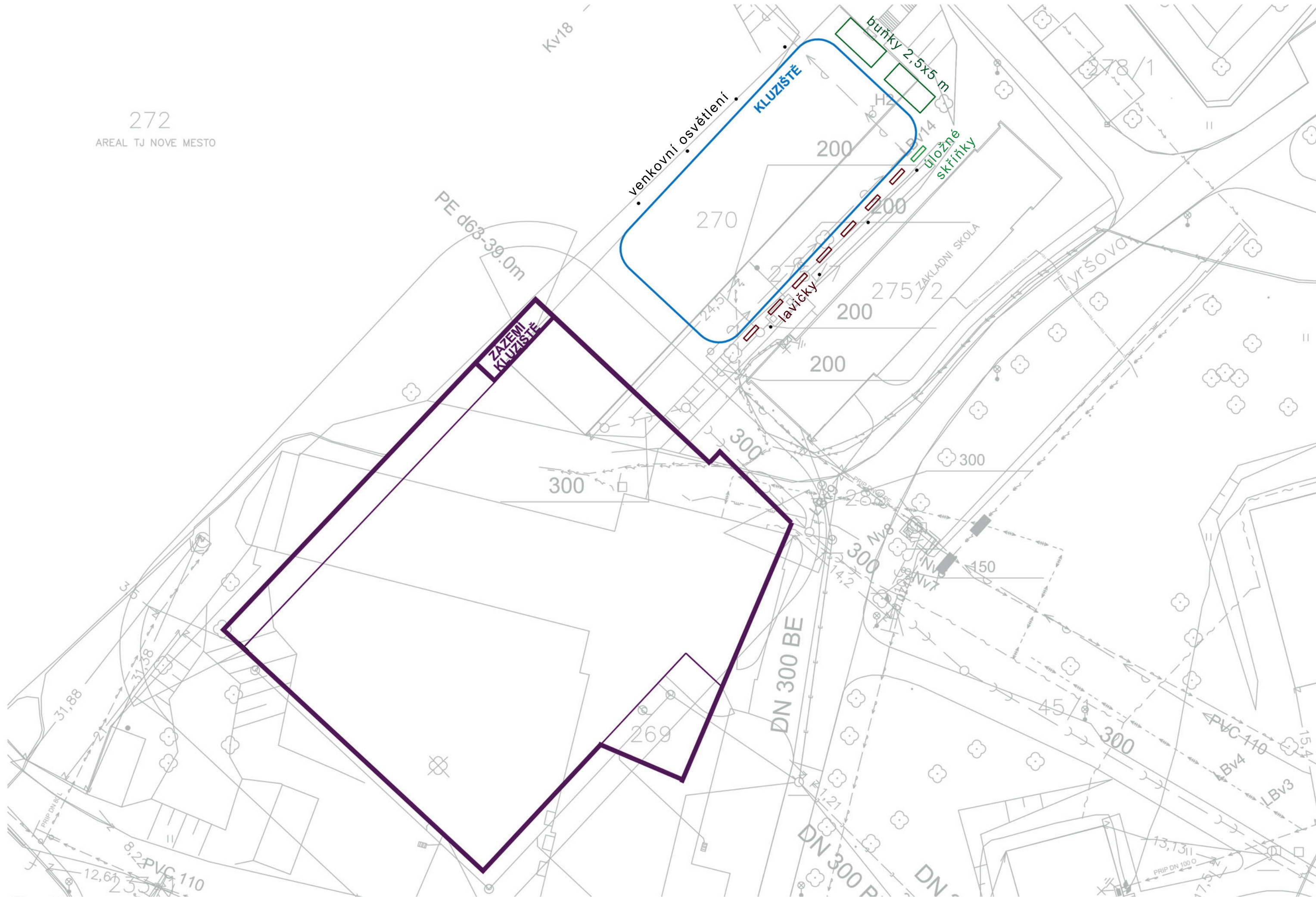


poptaná síť - správci:
 Česká telekomunikační infrastruktura a.s. (CETIN)
 E. ON Česká republika, s.r.o.
 MĚSTO NOVÉ MĚSTO NA MORAVĚ
 Novoměstská teplotní a.s.
 T-Mobile Czech Republic a.s.
 Vodafone Czech Republic a.s.
 VODÁRENSKÁ AKCIOVÁ SPOLEČNOST, a.s.
 SATT, a.s.
 IT SELF s.r.o.
 Veolia Energie ČR, a.s.
 RWE Česká republika a.s.
 ROWANet

kluziště NMNM

272

AREAL TJ NOVE MESTO



studie kluziště NMNM

KLUZIŠTĚ

u Sportovní haly

- na místě již zbouraného objektu
- výstavba kluziště by se nedotkla stávajícího vedení sítí
- možnost správy a společného zázemí se Sportovní halou
- výhodné prostředí z hlediska hustoty okolní zástavby a stávající zeleně
- rovinatý terén
- možnost parkování na ulici Sportovní a Malé

Cena:

investiční cena

orientační cena vlastního kluziště: 4 760 000Kč bez DPH výsledná cena:

Další investice (přeložky...):

příprava území	50 000 Kč
oplocení (cca 120bm)	180 000 Kč
připojení kluziště na objekt sportovní haly (elektro, voda)	70 000 Kč
	300 000 Kč
	5 060 000Kč

orientační provozní náklady

provozní náklady: 12 000 - 13 000kW/měsíc

V ceně jsou zahrnuty veškeré provozní náklady (chlazení, osvětlení atd...)