

Kniha svítidel

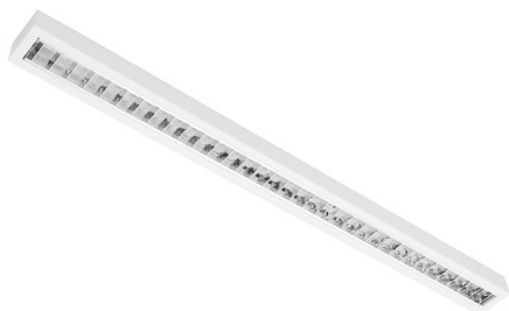
Svítidlo pro osvětlení učeben, chodeb, šatny



| | |
|------------------------------|---|
| Kategorie produktu: | Přisazená svítidla vč. závěsných lanek a přívodního kabelu |
| Typ zdroje: | LED |
| Doba životnosti L80/B50 (h): | 50000 |
| Počet zdrojů: | 1 |
| Příkon zdroje (W): | 39 |
| Světelný tok (lm): | 3500 |
| Teplota chromatičnosti (K): | 4000 |
| Index podání barev CRI: | 80-89 |
| Stmívatelné: | Ne |
| Způsob stmívání: | Nestmívatelné |
| Optický systém: | KV |
| Distribuce světla: | Symetrické |

| | |
|-------------------------------|------------------------------------|
| Délka (mm): | 1522 |
| Šířka (mm): | 98 |
| Výška/Hloubka (mm): | 50 |
| Materiál korpusu: | Ocel |
| Barva korpusu: | Bílá |
| Typ mřížky: | Vysoký lesk |
| Typ předřadného systému: | Standardní elektronický předřadník |
| Typ svítidla: | Mřížkové svítidlo |
| Třída ochrany: | I |
| Stupen krytí IP: | IP20 |
| Podélné zamezení oslnění UGR: | 19 |
| Příčné zamezení oslnění UGR: | 19 |
| Výstup světla: | Přímé |
| Materiál krytu: | Opálový plast |
| Materiál mřížky: | Hliník |
| Nominální napětí (V): | 220...240 |
| Se zdrojem: | Ano |
| Včetně předřadného systému: | Ano |
| Velikostní verze: | L |
| Hmotnost (kg): | 3 |

Svítidlo pro osvětlení tabule



| | |
|------------------------------|---|
| Kategorie produktu: | Přisazená svítidla vč. závěsných lanek a přívodního kabelu |
| Typ zdroje: | LED |
| Doba životnosti L80/B50 (h): | 50000 |
| Počet zdrojů: | 1 |
| Příkon zdroje (W): | 51 |
| Světelný tok (lm): | 4100 |
| Teplota chromatičnosti (K): | 4000 |
| Index podání barev CRI: | 80-89 |
| Stmívatelné: | Ne |
| Způsob stmívání: | Nestmívatelné |
| Optický systém: | KV |
| Distribuce světla: | Symetrické |
| Délka (mm): | 1223 |
| Šířka (mm): | 98 |
| Výška/Hloubka (mm): | 50 |

| | |
|-------------------------------|------------------------------------|
| Materiál korpusu: | Ocel |
| Barva korpusu: | Bílá |
| Typ mřížky: | Vysoký lesk |
| Typ předřadného systému: | Standardní elektronický předřadník |
| Typ svítidla: | Mřížkové svítidlo |
| Třída ochrany: | I |
| Stupen krytí IP: | IP20 |
| Podélné zamezení oslnění UGR: | 19 |
| Příčné zamezení oslnění UGR: | 19 |
| Výstup světla: | Přímé |
| Materiál krytu: | Opálový plast |
| Materiál mřížky: | Hliník |
| Nominální napětí (V): | 220...240 |
| Se zdrojem: | Ano |
| Včetně předřadného systému: | Ano |
| Velikostní verze: | M |
| Hmotnost (kg): | 2,4 |

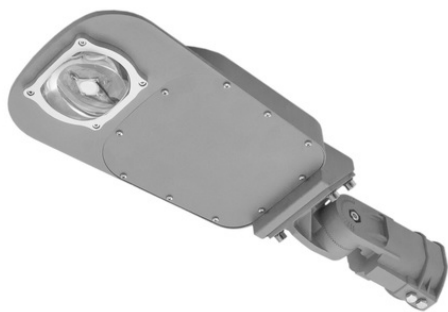
Svítidlo pro osvětlení dílen



| | |
|------------------------------|--------------------------|
| Kategorie produktu: | Průmyslová svítidla IP65 |
| Typ zdroje: | LED |
| Doba životnosti L80/B50 (h): | 50000 |
| Počet zdrojů: | 1 |
| Příkon zdroje (W): | 40 |
| Světelný tok (lm): | 5500 |
| Teplota chromatičnosti (K): | 4000 |
| Index podání barev CRI: | 80-89 |
| Stmívatelné: | Ne |
| Způsob stmívání: | Nestmívatelné |
| Optický systém: | CO |
| Distribuce světla: | Obecné vyzařování |
| Délka (mm): | 1275 |
| Šířka (mm): | 135 |
| Výška/Hloubka (mm): | 100 |

| | |
|-----------------------------|---------------------|
| Materiál korpusu: | Plast |
| Barva korpusu: | Šedá |
| Typ předřadného systému: | Elektronické trafo |
| Vhodné pro závěsnou montáž: | Ano |
| Třída ochrany: | I |
| Stupen krytí IP: | IP65 |
| Barva krytu: | Bílá |
| Výstup světla: | Přímé |
| Materiál krytu: | Opálový/matný plast |
| Odolnost proti nárazu: | IK08 |
| Nominální napětí (V): | 220...240 |
| Se zdrojem: | Ano |
| Vhodné pro montáž na zeď: | Ano |
| Včetně předřadného systému: | Ano |
| Nouzové osvětlení: | Není vybaveno |
| Velikostní verze: | M |
| Hmotnost (kg): | 3,2 |

Vnější nástěnné svítidlo s výložníkem



| | |
|------------------------------|-------------------|
| Kategorie produktu: | Veřejné osvětlení |
| Typ zdroje: | LED |
| Doba životnosti L70/B50 (h): | 50000 |
| Počet zdrojů: | 1 |
| Příkon zdroje (W): | 27 |
| Max. příkon zdroje (W): | 28 |
| Světelný tok (lm): | 4000 |
| Teplota chromatičnosti (K): | 5000 |
| Index podání barev CRI: | 70-79 |
| Způsob stmívání: | Nestmívatelné |
| Optický systém: | STL C |
| Materiál korpusu: | Hliník |
| Barva korpusu: | Šedá |
| Třída ochrany: | I |
| Stupen krytí IP: | IP65 |

| | |
|------------------------------------|--------------------|
| Materiál krytu: | Čiré sklo |
| Nominální napětí (V): | 220...240 |
| Se zdrojem: | Ano |
| Včetně předřadného systému: | Ano |
| Průměr příruby (mm): | 60 |
| Způsob montáže: | Sadovka / výložník |
| Hmotnost (kg): | 5 |

Nástěnný LED reflektor 10W/230V



Ekvivalent za 50W halogen. Barevná teplota 3500K, výkon 10W, intenzita světla 800 lm, svítí pod úhlem 120°, napětí 230V AC, třída krytí IP65 - vhodné do exteriéru

Podhledové svítidlo 2x11W



| | |
|----------------|---------------------|
| Montážní otvor | 200 mm |
| Přikon zdroje | 2x11 W |
| Tvar svítidla | kulatý |
| Typ | Podhledové svítidlo |
| Výrobce | xxxx |
| Série | xxxx |
| Materiál | kov |
| Barva | matný chrom |
| Průměr | 230 mm |

Nouzové svítidlo



MATERIÁLY:

Bílé polykarbonátové tělo

MONTÁŽ:

Přisazená (stěna, strop)

NAPÁJENÍ:

Samostatný - 230 VAC/50-60 Hz

ZDROJ SVĚTLA:

T5 - 8W,

NABÍJENÍ:

Maximálně 24 h

AUTONOMIE A BATERIE:

1 h

TŘÍDA IZOLACE:

II

TŘÍDA KRYTÍ:

IP42

TEPLOTA OKOLÍ:

Ta: 0 °C - 40 °C

MOŽNOSTI:

SE - svítící při výpadku