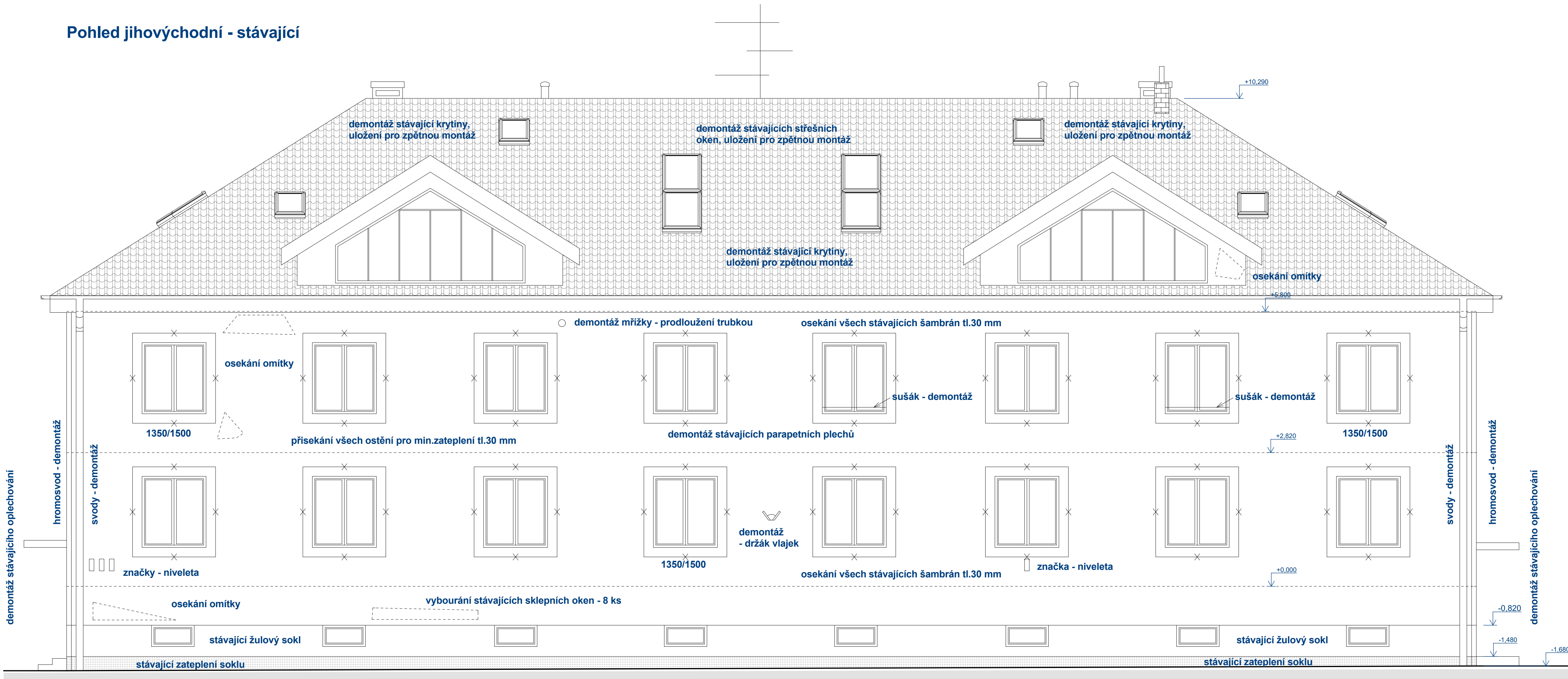


Pohled jihovýchodní - stávající



Zodpovědný projektant		Vypracoval	
Ing. Martin Šolc		Ing. Martin Šolc	
Investor: Město Nové Město na Moravě			
Adresa: Vratislavovo náměstí 103, 592 31 Nové Město na Moravě			
Projektant: Ing. Martin Šolc, Smrková 1639, Nové Město na Moravě, 592 31			
Místo stavby: Vratislavovo náměstí č.p. 103		Stupeň:	RS
Okres: Žďár nad Sázavou		Formát:	A1
Kraj: Vysočina		Číslo zakázky:	15/12/01
Stavba: Zateplení bytového domu na ulici Drobného 540 - Nové Město na Moravě		Datum:	prosinec 2015
		Verze:	1
Obsah:	Pohled jihovýchodní - stávající	Měřítko	Číslo výkresu
		1:50	12