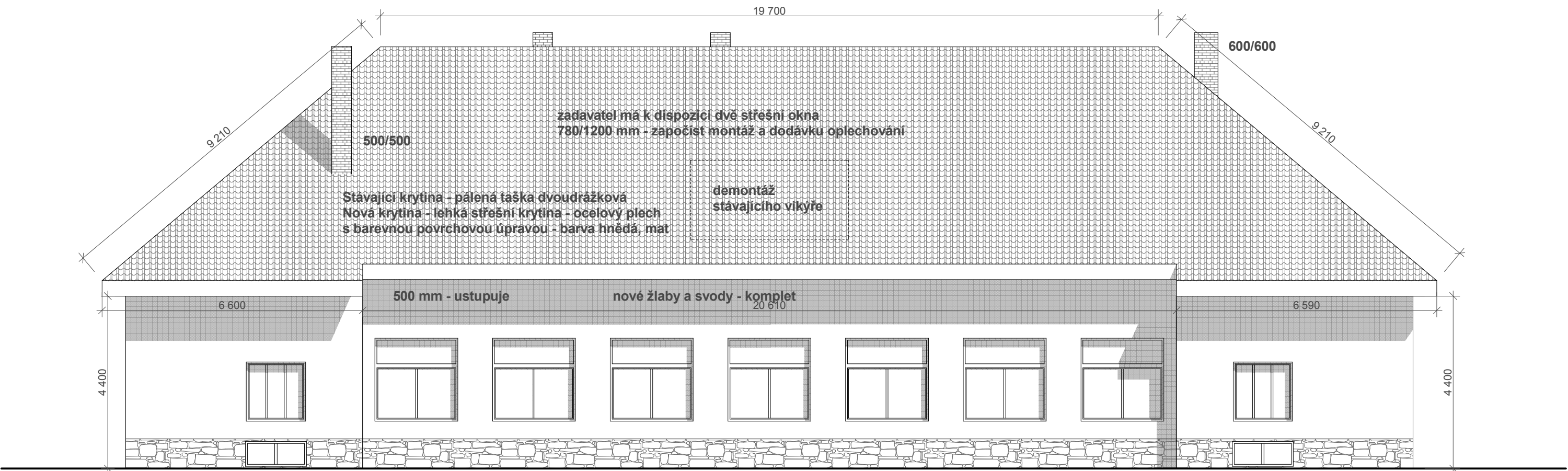


Pohled jižní



Rozměry střechy vycházejí ze stávající projektové dokumentace a z orientačního měření na místě stavby - půda a venkovní rozměry.
Stávající krytina - pálená dvoudrážková taška.
Nová krytina - lehká např. Mega 35 Classic mat, barva hnědá a hnědý okapový systém.
Lehká střešní krytina je vyrobena z vysoce kvalitního ocelového plechu s barevnou povrchovou úpravou. Krytina je profilovaná do tvaru klasických střešních tašek s typickou ostřejší profilací v románském stylu. Krytina Lindab MEGA patří společně s krytinou IDEAL mezi ekonomické modely, nabízí však vysokou užitnou hodnotu a esteticky dokonalý vzhled.
Označení difuzní folie: LTF 135, kontaktní, sklon od 12°, rozměr 1500x50000 mm

Poznámka :

**Před definitivním objednááním krytiny nutno přeměřit na stavbě skutečné rozměry !!!!!
Bez skutečného zaměření krytinu neobjednávat !!!!!**

Zodpovědný projektant		Vypracoval	
Ing. Martin Šolc		Ing. Martin Šolc	
Investor: Město Nové Město na Moravě			
Adresa: Vratislavovo náměstí 103, 592 31 Nové Město na Moravě			
Projektant: Ing. Martin Šolc, Smrková 1639, Nové Město na Moravě, 592 31			
Místo stavby: Jiříkovice č.p.58, k.ú. Jiříkovice		Stupeň:	udržovací práce
Okres: Žďár nad Sázavou		Formát:	A3
Kraj: Vysočina		Číslo zakázky:	14/03/01
Stavba: Jiříkovice č.p.58 - výměna krytiny		Datum:	březen 2014
		Verze:	1
		Měřítko	Číslo výkresu
Obsah:	Pohled jižní	1 : 100	3