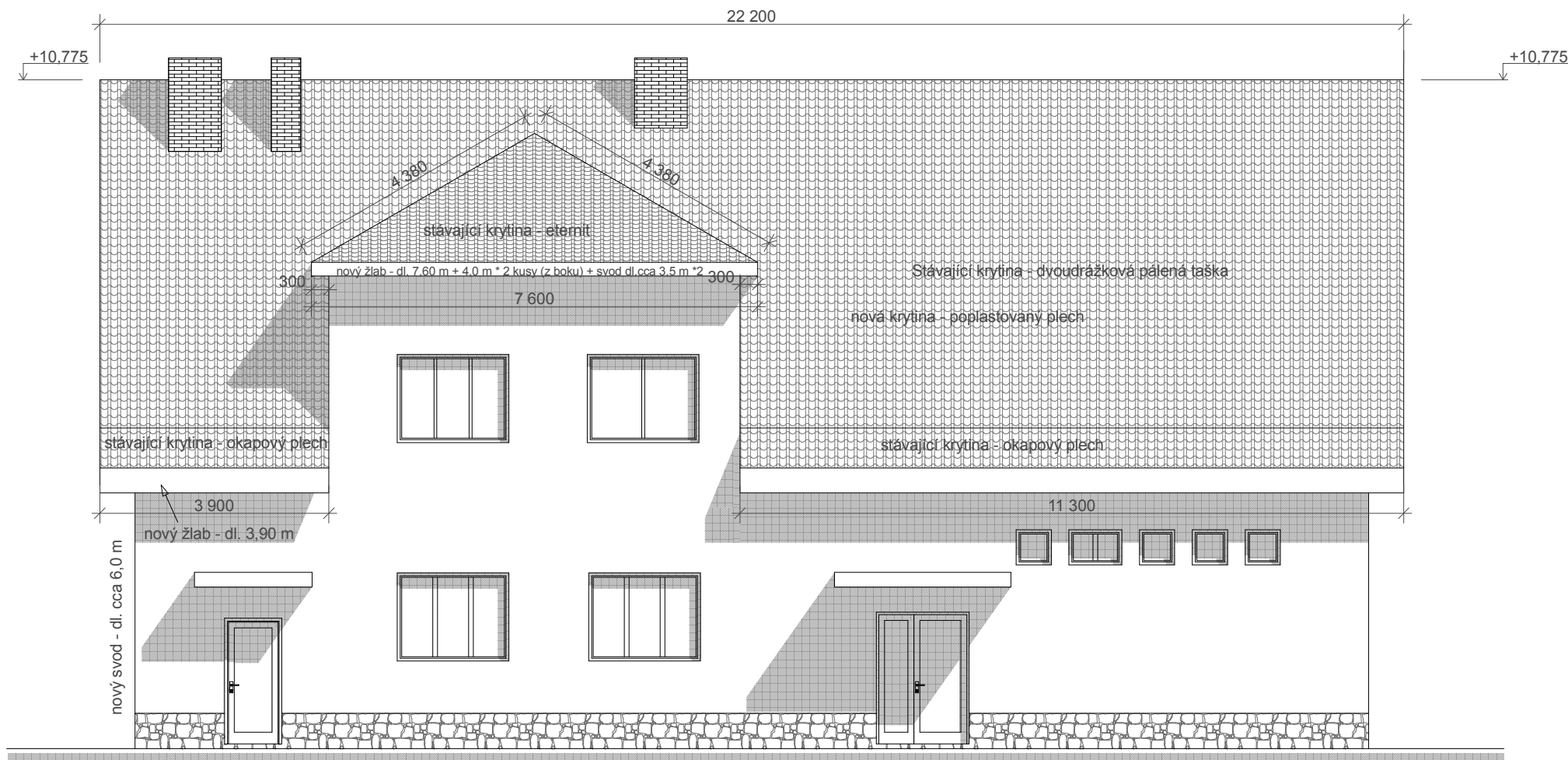


Pohled severozápadní



Rozměry střechy vycházejí ze stávající projektové dokumentace a z orientačního měření na místě stavby - půda a venkovní rozměry.
Stávající krytina - pálená, falcovaný plech a část - eternit.
Nová krytina - lehká např. Mega 40, barva hnědá, povrchová úprava Classic a hnědý okapový systém.
Lehká střešní krytina je vyrobena z vysoce kvalitního ocelového plechu s barevnou povrchovou úpravou. Krytina je profilovaná do tvaru klasických střešních tašek s typickou ostřejší profilací v románském stylu. Krytina Lindab MEGA patří společně s krytinou IDEAL mezi ekonomické modely, nabízí však vysokou užitnou hodnotu a esteticky dokonalý vzhled.
Označení difuzní folie: LTF 135, kontaktní, sklon od 12°, rozměr 1500x50000 mm

Poznámka :

Před definitivním objednááním krytiny nutno přeměřit na stavbě skutečné rozměry !!!!!
Bez skutečného zaměření krytinu neobjednávat !!!!!

Zodpovědný projektant		Vypracoval			
Ing. Martin Šolc		Ing. Martin Šolc			
Investor: Město Nové Město na Moravě					
Adresa: Vratislavovo náměstí 103, 592 31 Nové Město na Moravě					
Projektant: Ing. Martin Šolc, Smrková 1639, Nové Město na Moravě, 592 31					
Místo stavby: Hlinné č.p.46, k.ú. Hlinné				Stupeň:	ohlášení
Okres: Žďár nad Sázavou		Kraj: Vysočina		Formát:	A3
Stavba: Hlinné č.p.46 - výměna krytiny				Číslo zakázky:	14/03/01
				Datum:	březen 2014
				Verze:	1
Obsah:	Pohled severozápadní			Měřítko	Číslo výkresu
				1 : 100	2