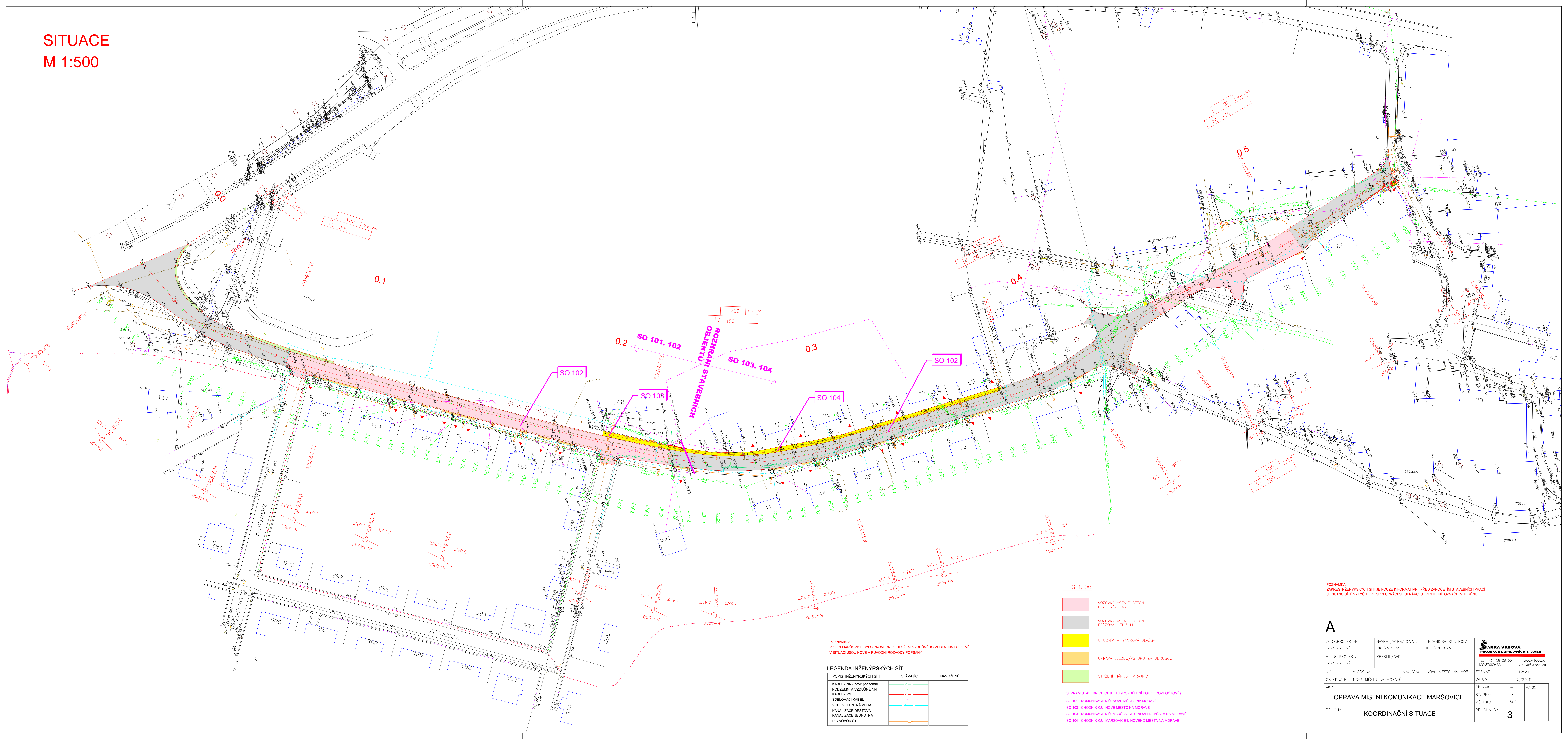


SITUACE  
M 1:500



POZNÁMKA:  
V OBCI MARŠOVICE BYLO PŘEDVEDNO ULOŽENÍ VZDUŠNÉHO VEDENÍ NN DO ZEMĚ.  
V SITUACI JSOU NOVÉ A PŮVODNÍ ROZVODY POPISÁNY

LEGENDA INŽENÝRSKÝCH SÍTÍ	
POPIS INŽENÝRSKÝCH SÍTÍ	STÁVAJÍCÍ
KABELY VN - nové pozemní	—
PODZEMNÍ A VZDUŠNÉ NN	—
KABELY VN	—
SÍŤOVACÍ KABEL	—
VOĎOVOD PÍTNÁ VODA	—
KANALIZACE DEŠŤOVÁ	—
KANALIZACE JEDNOTNÁ	—
PLYNOVOD STL	—

- LEGENDA:
- VOZOVKA ASFALTOBETON BEZ FREZOVÁNÍ
  - VOZOVKA ASFALTOBETON FREZOVÁNÍ TL 5CM
  - CHODNÍK — ŽÁKOVÁ DLAŽBA
  - OPRAVA VJEZDU/VSTUPU ZA OBRUBOU
  - STRŽENÍ NÁNOSU KRAJNIC

SEZNAM STAVEBNÍCH OBJEKTŮ (ROZDĚLENÍ POUZE ROZPOČTOVÉ)

SO 101 - KOMUNIKACE K.Ú. NOVE MĚSTO NA MORAVĚ

SO 102 - CHODNÍK K.Ú. NOVE MĚSTO NA MORAVĚ

SO 103 - KOMUNIKACE K.Ú. MARŠOVICE U NOVEHO MĚSTA NA MORAVĚ

SO 104 - CHODNÍK K.Ú. MARŠOVICE U NOVEHO MĚSTA NA MORAVĚ

POZNÁMKA:  
ZÁKRES INŽENÝRSKÝCH SÍTÍ JE POUZE INFORMATIVNÍ. PŘED ZAČETÍM STAVEBNÍCH PRACÍ JE NUTNO SÍTĚ VYKÝT, VE SPOLUPRÁCI SE SPRÁVCI JE VIDITELNĚ OZNAČIT V TERÉNU.

ZODP. PROJEKTANT: ING.Š.VRBOVÁ		NAVRHL/VYPRACOVAL: ING.Š.VRBOVÁ	TECHNICKÁ KONTROLA: ING.Š.VRBOVÁ	<b>ŠÁRKA VRBOVÁ</b> PROJEKCE DOPRAVNÍCH STAVEB TEL: 731 58 28 55 www.vrbova.eu vrbova@vrbova.eu
HL. ING. PROJEKTU: ING.Š.VRBOVÁ		KRESLIL/CAD: ING.Š.VRBOVÁ		PRŮJ. ČÍSLO: 2015-01
OBJEDNATEL: NOVÉ MĚSTO NA MORAVĚ		VYSOČINA		M80/Ob6: NOVÉ MĚSTO NA MOR.
AKCE:		DATUM:		FORMÁT: 12x44
OPRAVA MÍSTNÍ KOMUNIKACE MARŠOVICE		ČÍS. ZÁK.:		X/2015
PRÍLOHA		STUPEŇ:		DPS
KOORDINAČNÍ SITUACE		MĚŘÍTKO:		1:500
		PRÍLOHA Č.:		3