

MINIMÁLNÍ VZDÁLENOSTI MEZI VEDENÍM TECH. VYBAVENÍ A KANALIZ. POTRUBÍM

Vedení	Vzdálenost mezi kanalizačním potrubím a jiným vedením [m]	
	Souběžným	Křížujícím
Silové kabely do 10 kV	0,5	0,3
Silové kabely do 35 kV	0,5	0,5
Silové kabely do 110 kV	1,0	0,5
Sdělovací kabely	0,5	0,2
Plynovody do 0,05 MPa	1,0 <sup>1/</sup>	0,5 <sup>3/</sup>
Plynovody do 0,3 MPa	1,0	0,5 <sup>3/</sup>
Vodovodní potrubí	0,6	0,1
Tepelné vedení	0,3	0,1
Kabelovody	0,3	0,1
Potrubní pošta	0,3	0,3
Kolektor	0,3 <sup>2/</sup>	0,1
Koleje tramvajové dráhy	1,2	-

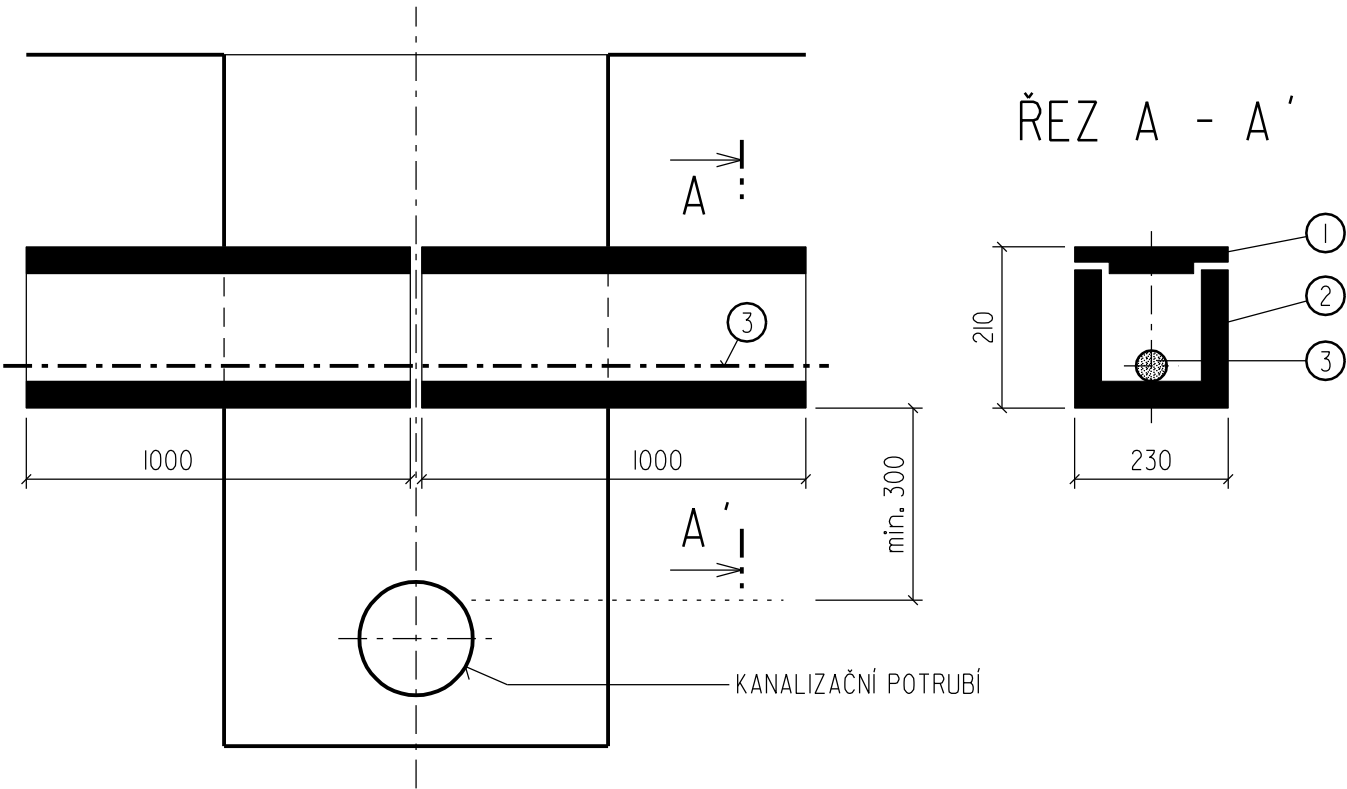
1/ Při souběhu s plynovodní přípojkou je možné snížit na 0,4 m

2/ Není-li kanalizace vedena pode dnem kolektoru

3/ Při menší vzdálenosti se opatří plynovod trojnásobnou izolací, přesahující kanalizační potrubí na každou stranu o 1,0 m a vyhovující jiskrové zkoušce pro zkušební napětí 2 kV

KŘÍŽENÍ SE SDĚLOVACÍM TEL. VEDENÍM

①	POKLOP KABELOVÉHO ŽLABU AZD 28 - 50 (500x230x40)
②	KABELOVÝ ŽLAB AZD 27 - 100 (1000x230x180)
③	TELEFONNÍ KABEL



UPOZORNĚNÍ

PŘED ZAHÁJENÍM ZEMNÍCH PRACÍ JE INVESTOR STAVBY POVINEN NECHAT SIVYTYČIT PRŮBĚH VŠECH PODZEMNÍCH VEDENÍ OD PŘÍSLUŠNÉHO SPRÁVCE SÍTÍ A TO PŘÍMO NA STAVENIŠTI

SO 02 - NOVOSTAVBA KANALIZACE

	Vypracoval <b>KAHOUN</b>	Autorizovaný inženýr <b>ING. NOVOTNÝ</b>	<b>AOA - CLEAN</b> projektční a geodetická kancelář U DVORA 11 JIHLAVA	
Investor : <b>NOVÉ MĚSTO NA MORAVĚ</b>		Kraj : <b>Vysočina</b>		
<b>PETROVICE U NOVÉHO MĚSTA NA MORAVĚ</b> rekonstrukce jednotné kanalizace a rekonstrukce místní komunikace, I. etapa			Datum	<b>11/2015</b>
			Číslo zak.	<b>2304</b>
			Stupeň	<b>DPS</b>
Příloha : <b>KŘÍŽENÍ S PODZEMNÍMI INŽ. SÍTĚMI</b>			Měřítko : -	Příloha č.: <b>D.2.7</b>